

Dokument-Information:

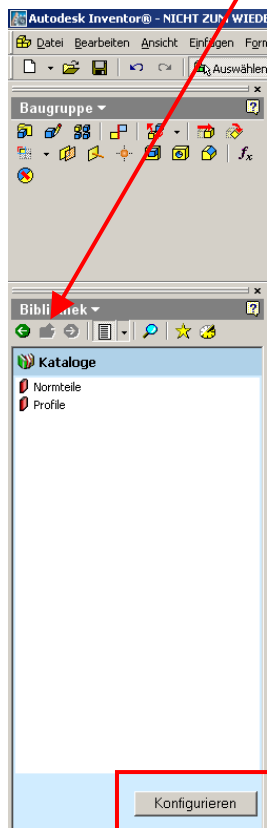
Dokument Nr.:	NORMTEILE INV6	Version:	Original
Status:	00001 - In Arbeit		
Erstellt von:	Jürgen Wagner	am:	05.11.2002
Zuletzt bearbeitet von:	juergen	am:	05.11.2002

Normteilespeicherort in Inv6 konfigurieren

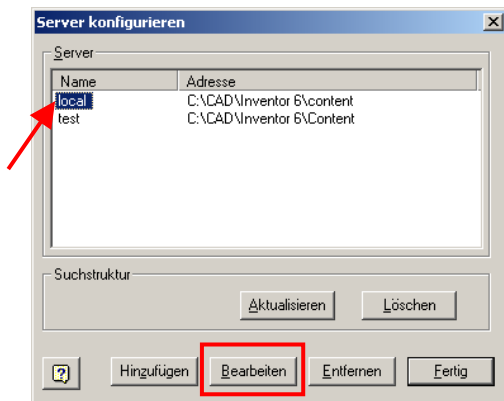
Bibliothekspfad „StandardParts“ im Projekt anlegen

Bibliothek aufrufen

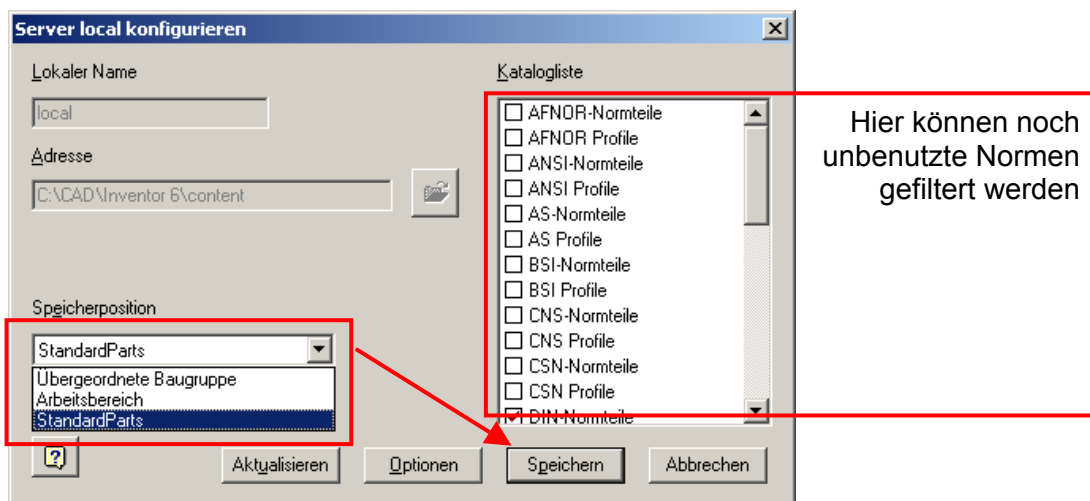
In oberste Ebene wechseln



Konfigurieren anklicken



„local“ anwählen und „Bearbeiten“ anklicken



Bei „Speicherposition“ StandardParts anwählen > Speichern und das wars schon.