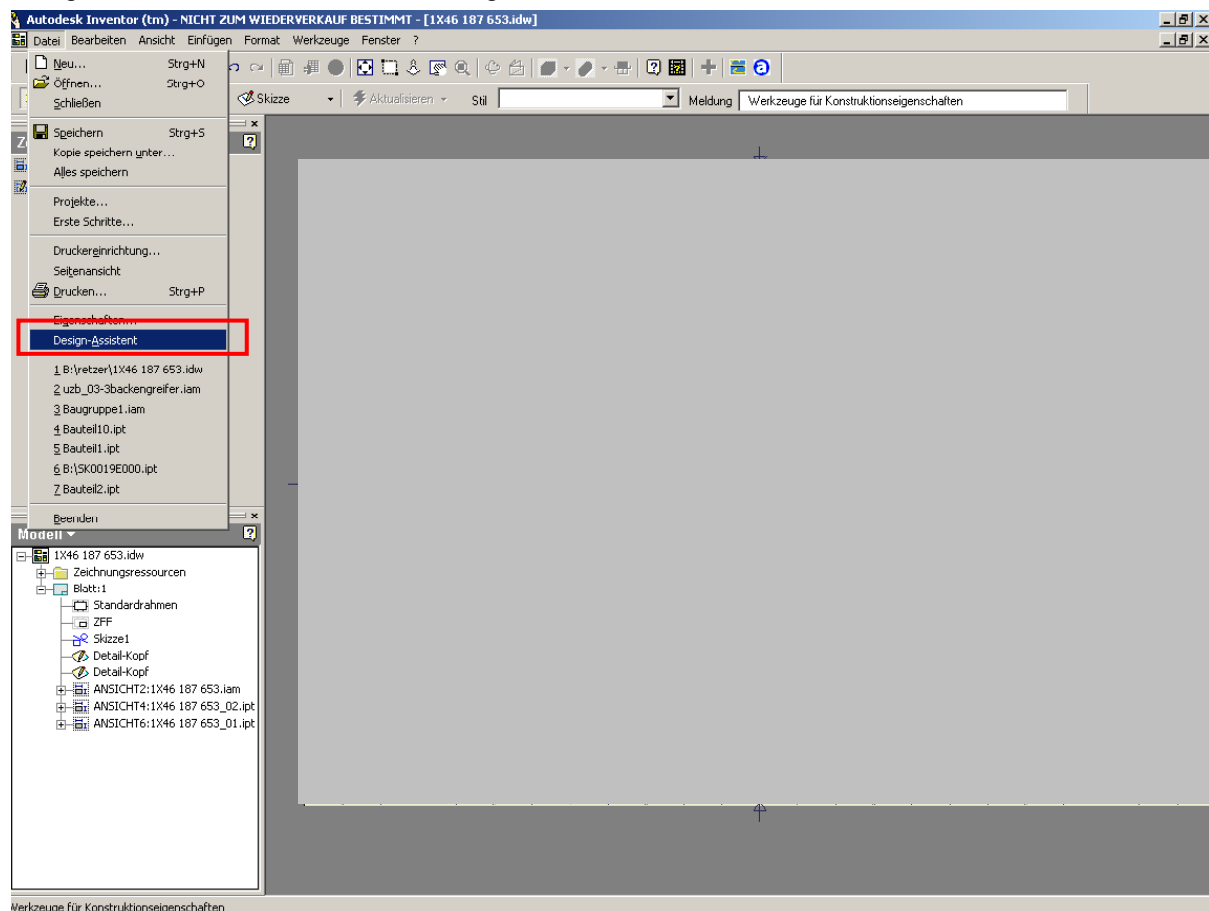


Dokument-Information:

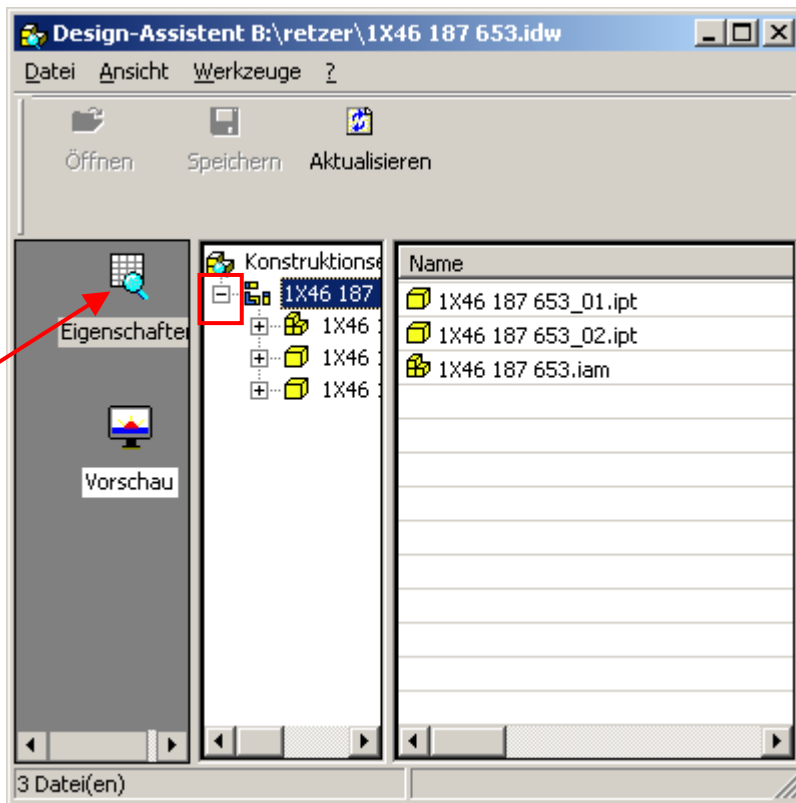
Dokument Nr.:	MESH0	Version:	Original
Status:	00001 - In Arbeit		
Erstellt von:	Jürgen Wagner	am:	30.10.2002
Zuletzt bearbeitet von:	juergen	am:	06.11.2002

Inventor Teil zu Zeichnung öffnen

Design-Assistent aufrufen aus Zeichnung aufrufen

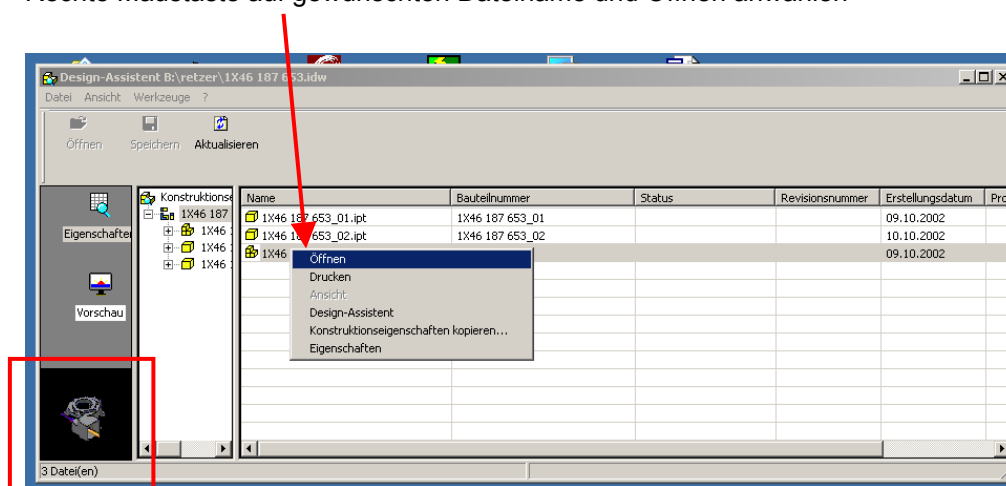


Werkzeuge für Konstruktionseigenschaften
(oder ALT + D + A)



Eigenschaften anwählen > Plus vor Zeichnung anklicken

Rechte Maustaste auf gewünschten Dateiname und Öffnen anwählen



Vorschau