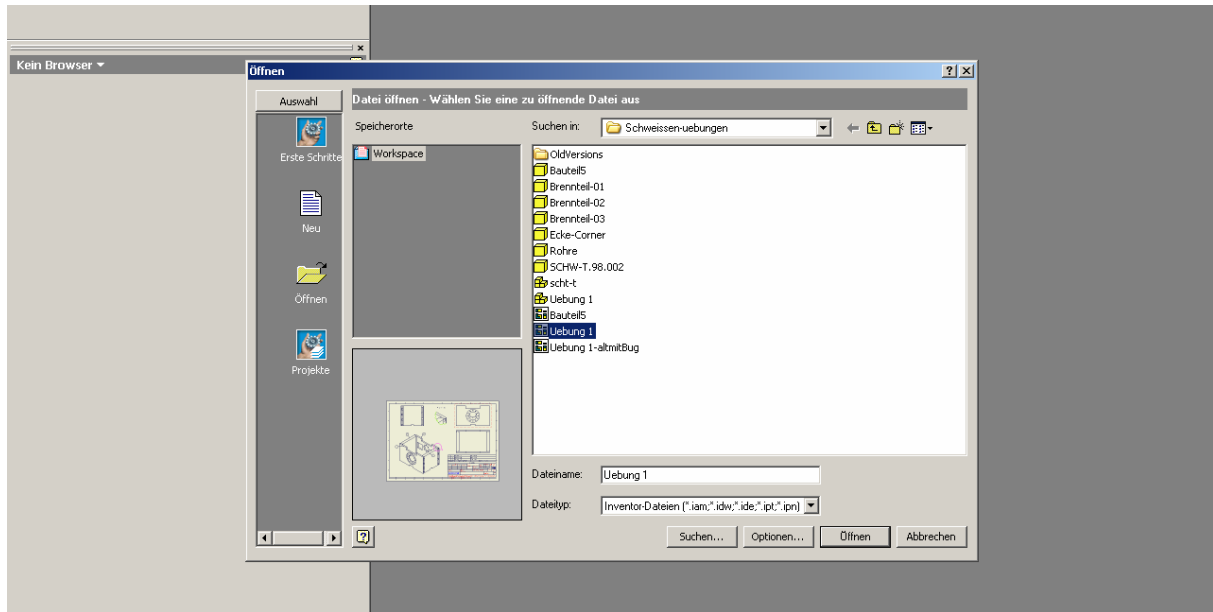


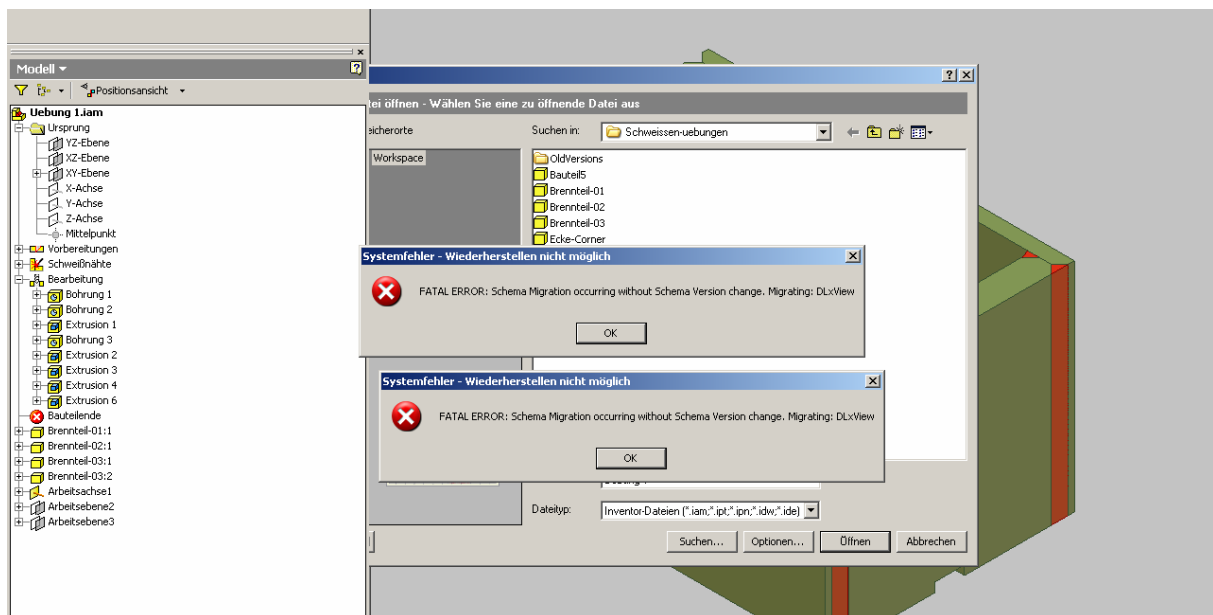
## Absturzbericht:

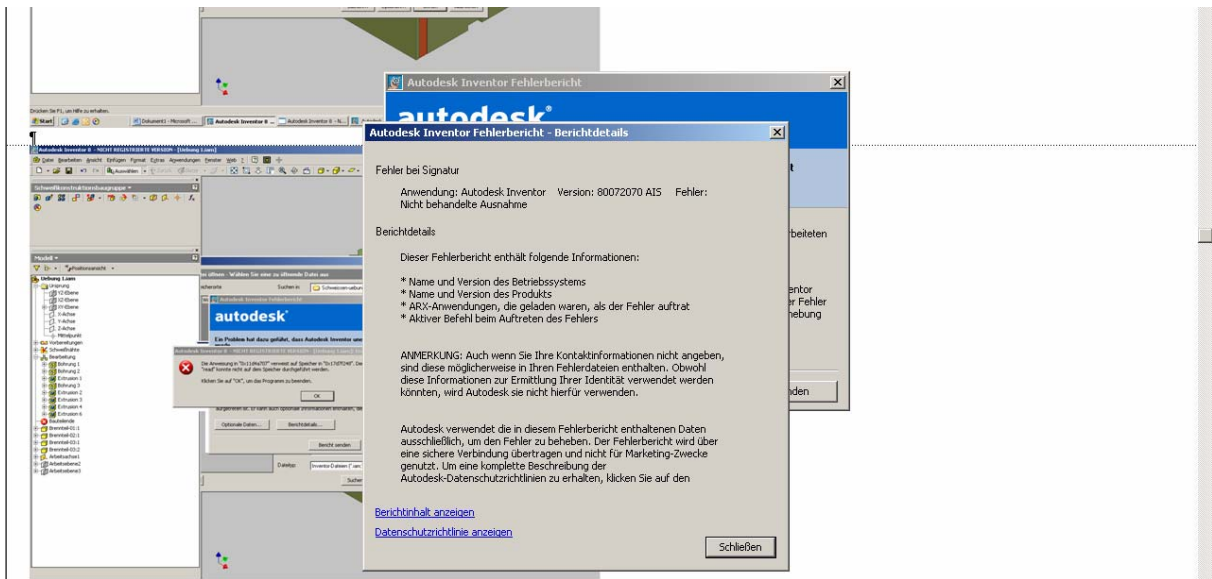
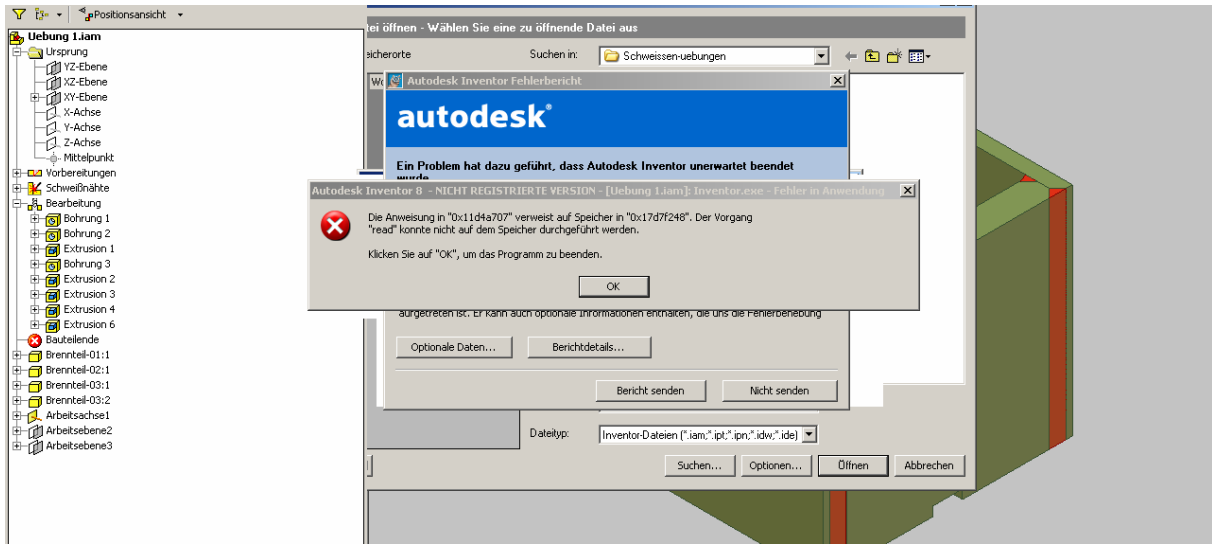
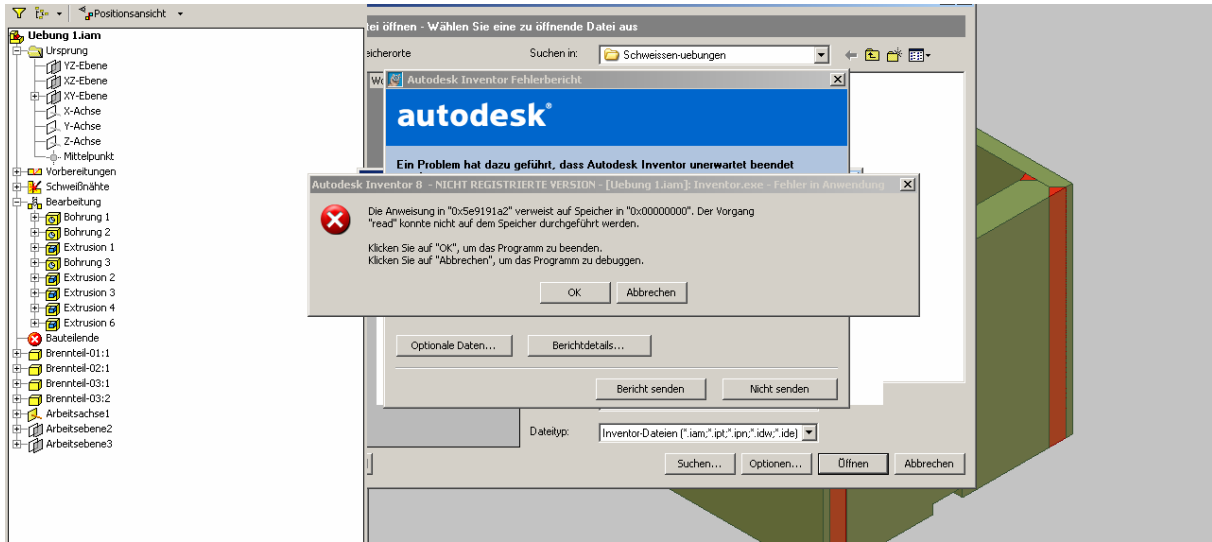
Das Problem tritt immer auf, wenn ich die Zeichnung Uebung1.idw öffnen will. In der Voransicht wird die Zeichnung richtig dargestellt.

Die IDW habe ich erstellt, bevor ich die Bearbeitungen am Schweißteil vorgenommen habe. Nachdem das Modell mit allen Bearbeitungen fertig war wollte ich die IDW wieder öffnen und aktualisieren. Dies ging dann eben nicht.

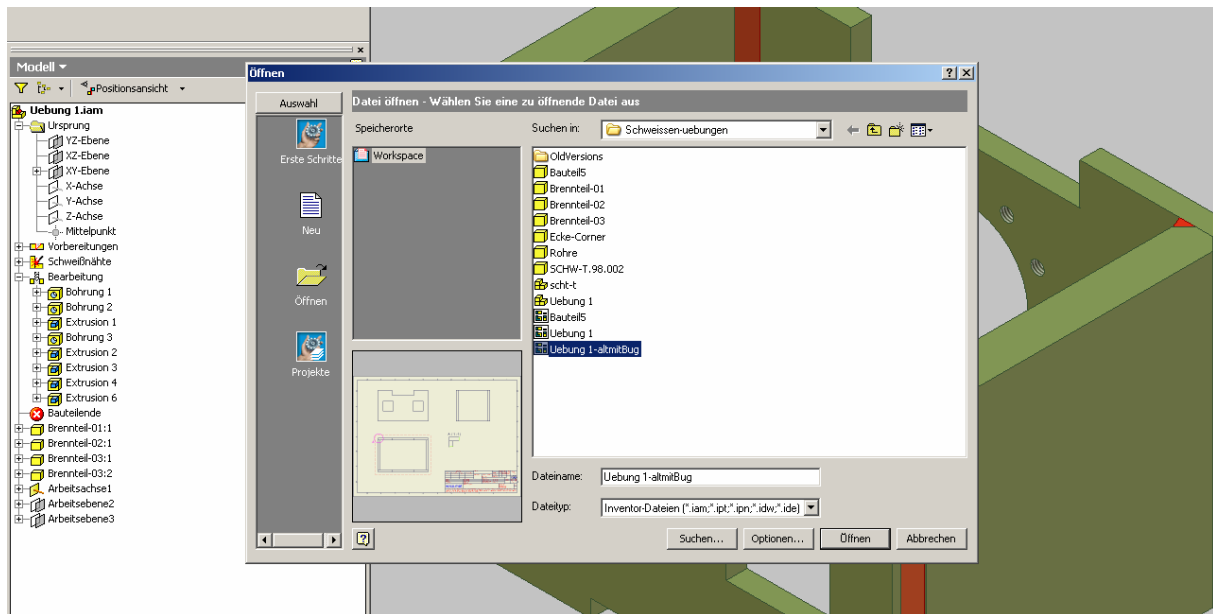


Nach dem Öffnen kommen die folgenden Meldungen:

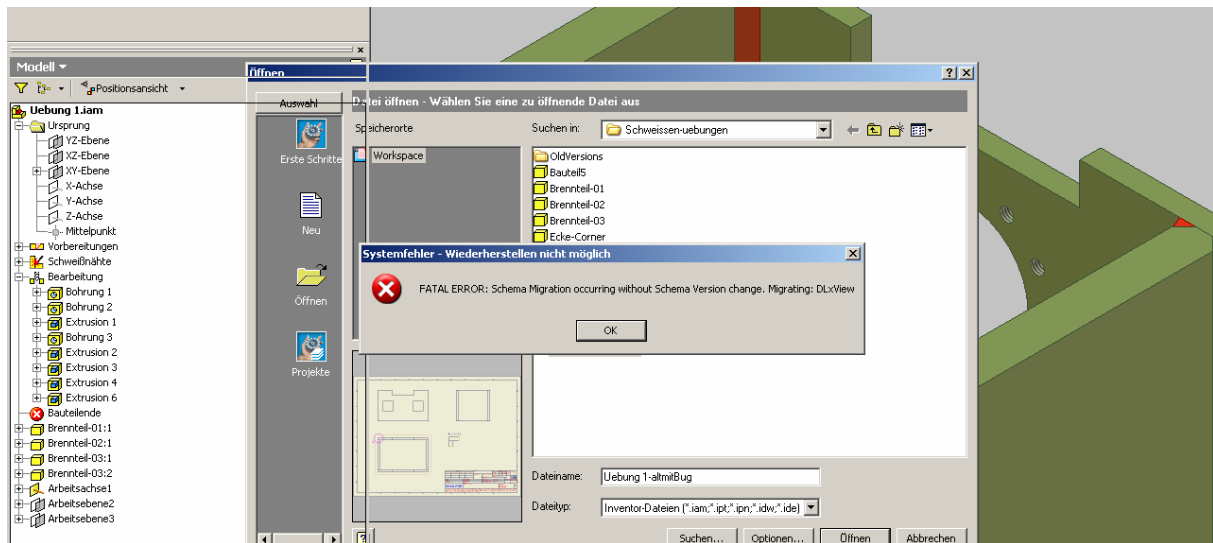


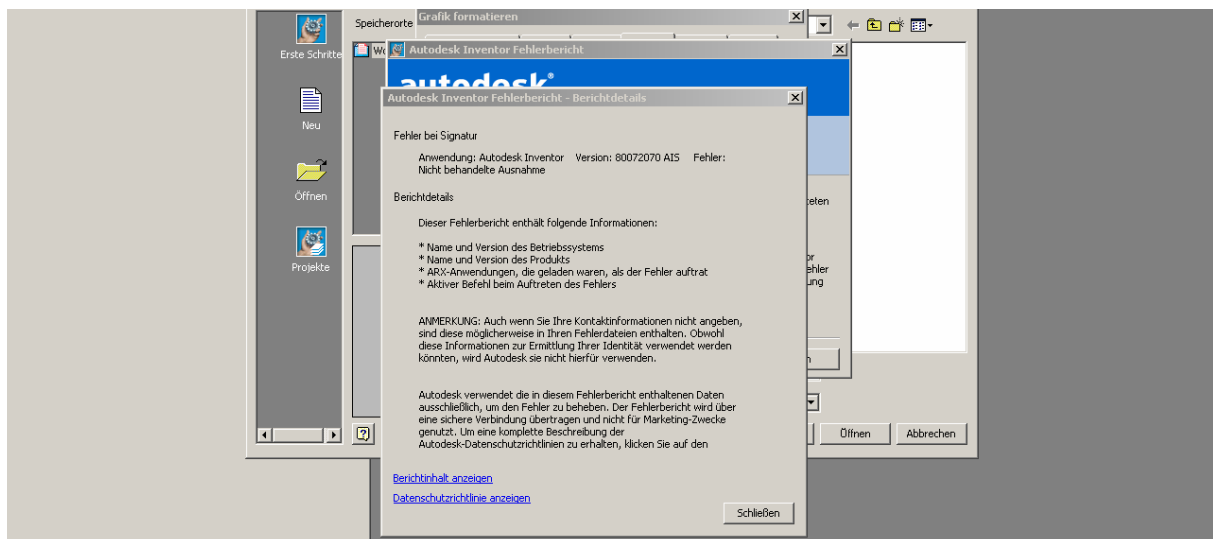
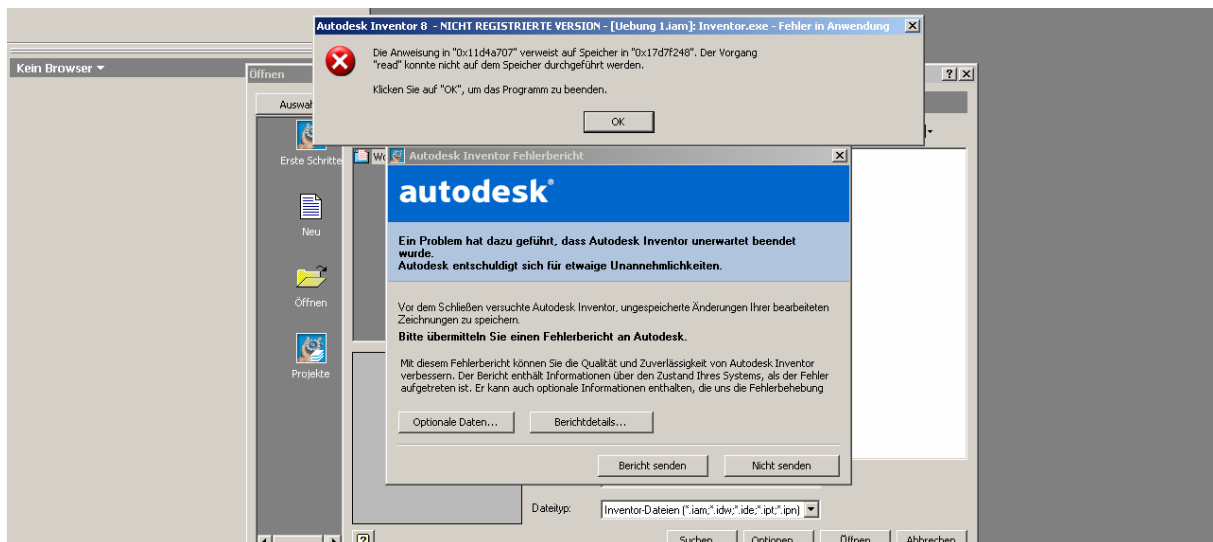
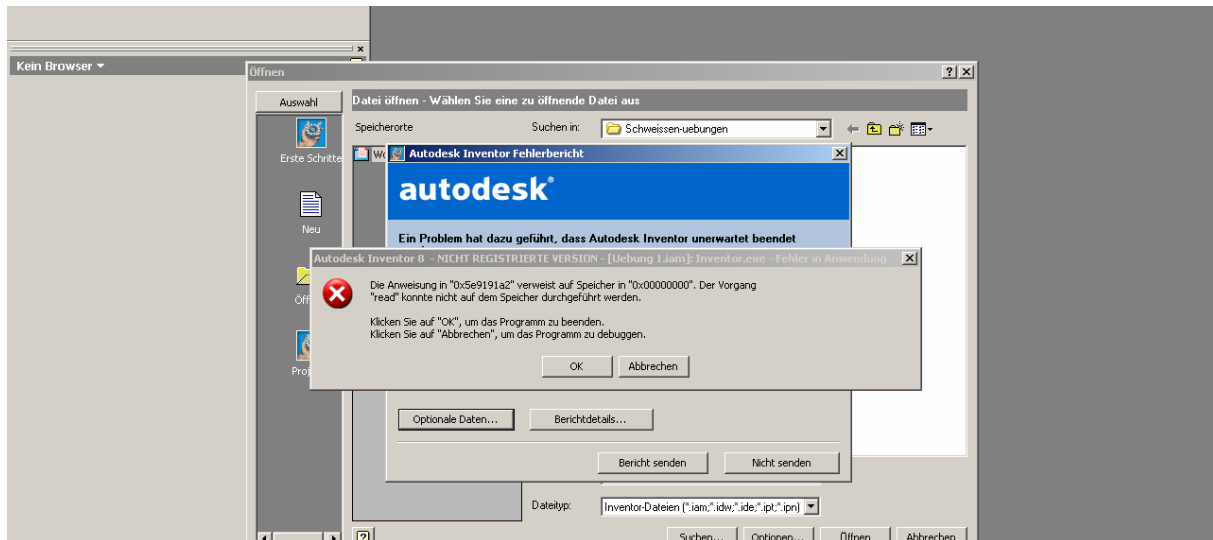


Das gleiche passiert mit der IDW Uebung1-altmitBug  
Das war die erste Ableitung aus der Schweissteilzeichnung Uebung 1.



Wenn ich sie jetzt öffnen will kommen die folgenden Fehler:





Wenn ich eine brauchbare Zeichnungsableitung machen will muss ich Sie neu erstellen.