



Sehr geehrter Bechtle-Kunde,

## **Waren Sie als MCAD-Anwender auf dem Inventor Forum?**

Am vergangenen Dienstag fand in Stuttgart das Inventor Forum statt. Die Veranstaltung war mit 970 Besuchern nicht nur das größte Inventor-Anwendertreffen, sondern wahrscheinlich auch das bisher am besten besuchte Event eines CAD-Anbieters in Deutschland überhaupt. 1450 Teilnehmer waren angemeldet. Es konnten aber nur knapp 1000 Gäste untergebracht werden. Wieder einmal hat sich gezeigt: Frühes Anmelden sichert gute Plätze. Die Themen waren von hohem Informationsgehalt und die Besucher sind nach eigener Aussage nicht enttäuscht worden. Das anschließende Feedback zum Inventor Forum war übrigens durchweg positiv. Dennoch hat sich Autodesk vorgenommen, in 2009 noch besser zu werden. Der CAD-Hersteller wird deshalb die Feedback-Bögen der Teilnehmer sehr gründlich auswerten. Und für diejenigen, die dieses Jahr nicht dabei sein konnten: Bechtle bietet in der Schulungs-Serie „Train the Pro“, die monatlich an verschiedenen Standorten stattfindet, umfangreiche Möglichkeiten, das Gesehene zu vertiefen oder das Versäumte in Form von Spezialthemen nachzuholen. Wir starten mit diesen Seminaren Anfang 2008. Bitte sprechen Sie bei Interesse Ihren Bechtle-Vertriebsmitarbeiter an.

## **Allgemeines**

### *--- Fehler in Autodesk-Subscription-Mails ---*

Letzte Woche erhielten viele Subscriptions-Kunden von Autodesk die Willkommens-Mail leider gleich bis zu 4 Mal pro Adresse. Grund dafür war ein Programmfehler in der Email-Software. Diese Software soll eigentlich sicherstellen, dass Autodesk-Kunden koordiniert E-Mail Nachrichten erhalten. Gerade in den letzten Jahren hat sich diese Form der Kommunikation stark durchgesetzt - auch bei Autodesk. Unterschiedliche Absender sollen dazu beitragen, dass sich Kunden für ganz bestimmte Themen abmelden können - ohne den Kontakt ganz abreißen zu lassen. Der Fehler wurde schnell erkannt und behoben. Bitte entschuldigen Sie diese Unannehmlichkeit.

## --- 2. Blechinfo-Tag in Hamburg ---

Wie in verschiedenen Fachzeitschriften und Internet-Portalen bereits angekündigt, findet der inzwischen schon dritte kostenlose Bechtle-Blechinfotag, zum zweiten Mal in Folge, am 15.11.07, in Hamburg statt. Vormittags ist „Schnuppertag“. Hier können Blech-CAD-Systeme ausprobiert werden. Nachmittags findet die Informationsveranstaltung zum Thema „Blechkant- und Biegeprozesse – Prozessoptimierung“ statt.

Tagungen / Seminare	
07.11.2007	Virtuelle Blechumformtechnik ..... Zürich www.ifu-lued.de
13.11.2007	Kalkulation von Stanzstellen . Lödenscheid www.ifu-lued.de
15.11.2007	<b>Infotag: Blech-CAD-Software ..... Hamburg</b> www.bechtle.com
20.11. – 21.11.2007	Effektive Arbeitsvorbereitung .Regensburg www.otti.de
21.11. – 23.11.2007	CAD/FEM Users' Meeting ..... Dresden www.cadferm.de
06.12. – 07.12.2007	J.Schmalz: Vakuumtechnik II ..... Glatten www.vacuworld.com
22.01. – 23.01.2008	Schneller Auftragsdurchlauf ..Regensburg

**Kostenloser Infotag zu Blech-CAD-Software**

**Schwerpunkt: Kant-, Biege- und Tiefziehteile**

Am 15.11.2007 findet in Hamburg ein kostenloser Infotag zu Blech-CAD-Software statt. Gezeigt wird anhand diverser Praxisbeispiele wie der Prozess-Durchlauf in Blechbetrieben anhand moderner CAD-Werkzeuge optimiert werden kann. Angefangen von der Kundenzeichnung bzw. CAD-Datei bis hin zur Biegesimulation. Anfragen und Anmeldungen: [sandra.woelki@bechtle.de](mailto:sandra.woelki@bechtle.de), CAD Competence Center; Telefon: 040/239986-161, E-Mail: [martin.kitscha@bechtle.com](mailto:martin.kitscha@bechtle.com)

**Ersatzteillieferung eingestellt**

Hamburg: 15.11.07  
**Infotag »Blech-CAD-Software«**  
Auf der kostenlosen Veranstaltung wird anhand von Praxisbeispielen aufgezeigt, wie der Prozess-Durchlauf in den Blechbetrieben durch moderne CAD-Werkzeuge verbessert werden kann. Am Vormittag (9 bis 12 Uhr) erfahren Konstrukteure und Arbeitsvorbereiter, was mit CAD-Blechkonstruktionssystemen, Abwicklungsprogrammen und Simulationssoftware heute möglich ist. Am Nachmittag (13 bis 16 Uhr) erklärt ein mit CAD-Software erfahrener Maschinenbau-Ingenieur Entscheidern und Betriebsleitern, wie sich Prozesse in den Bereichen Kantteile und Biegeteile optimieren lassen. Hierzu werden Beispielanwendungen von der Konstruktion bis zur Biegesimulation gezeigt. Infos und Anmeldung unter [Sandra.woelki@bechtle.com](mailto:Sandra.woelki@bechtle.com)

Eine Agenda und das Anmelde-Formular erhalten Sie bei [sandra.woelki@bechtle.com](mailto:sandra.woelki@bechtle.com).

## --- AutoCAD X-Tension ---

AutoCAD-Kunden mit aktiver Subscription haben noch bis zum 15.12.07 Zeit, ein kostengünstiges, weil mit 20% Rabatt versehenes Crossupgrade auf AutoCAD Mechanical oder Inventor durchzuführen. Die einjährige Subscription wird komplett auf das neue Produkt übernommen. Die empfohlenen Verkaufs-Preise liegen bei

AutoCAD auf AutoCAD Mechanical	660,-€ zzgl. MwSt.
AutoCAD auf Inventor 2008	1785,-€ zzgl. MwSt.

Der einzige „Haken“ an der Sache ist: Das AutoCAD muß vor dem 1.9.07 gekauft worden sein (Nachweis ist die Anschaffungsrechnung).

## AutoCAD

### --- Ausdruck von mehreren AutoCAD-Zeichnungen in eine pdf-Datei ---

Seit AutoCAD 2008 ist es möglich, mehrere Layouts in eine pdf-Datei zu drucken, um nur eine Datei zum Kunden zu schicken bzw. nur einen Druckjob starten zu müssen. Hierzu dient die Systemvariable PUBLISHCOLLATE. Wird diese auf „1“ gesetzt, werden beim Druckbefehl alle Layouts gemeinsam gedruckt. Erstellen Sie aber zuerst einen Plansatz, der die gewünschten Layouts enthält. Sie können auch einen Plansatz mit mehreren Zeichnungen erzeugen, wobei auch alle Zeichnungen in einer mehrseitigen pdf-Datei landen werden. Wenn Sie weitere Fragen zu diesem Thema haben, kontaktieren Sie bitte einen Bechtle-System-Engineer.

### --- AutoCAD 3D – warum nicht Inventor?---

Wussten Sie, dass der Preis von einem AutoCAD Update über 3 Stufen (z.B. AutoCAD 2005 auf 2008) nur unwesentlich günstiger, als ein Update von AutoCAD 2005 auf den neusten Inventor ist? Die Differenz sind gerade einmal 250,-€. Warum sich dann noch bei 3D-Konstruktionen mit dem AutoCAD abquälen und die Vorteile von Inventor nicht nutzen? Zu den reinen 3D-Funktionen kommt gegenüber AutoCAD 3D noch dazu:

- Zeichnungsableitungen, Schnitte, Ausbrüche, Stücklisten, normgerechte Zeichnungen auf Knopfdruck
- Blechabwicklungen, Visualisierungen mit Animation, Schweisskonstruktionen
- Dokumenten Management-System Vault mit automatischer Erstellung von Viewer-Dateien
- Uvam.

Verzichten Sie nicht länger auf professionelle 3D-Konstruktionen und satteln Sie um auf Inventor. Übrigens: Wenn Sie auf Inventor updaten, ist auch das aktuelle AutoCAD mit im Lieferumfang!

## Inventor


### --- Schrumpfungsfaktoren in x, y, und z-Richtung verschieden ---

„Geht mit Inventor nicht“, werden Sie sagen. „Dazu braucht man teure Zusatz-Software“, werden Sie denken. Alles falsch! Diese Funktion ist im Lieferumfang des Inventors bereits enthalten! Autodesk liefert mit Inventor eine Reihe von interessanten Funktionen, die zum Inventor separat dazu geladen werden müssen aber in einem separaten Verzeichnis versteckt sind. Bitte gehen Sie einmal in das Verzeichnis `..\programme\autodes\Inventor 2008\SDK\tools\users`. Sie finden hier mehrere interessante Tools, unter anderem auch die Funktion

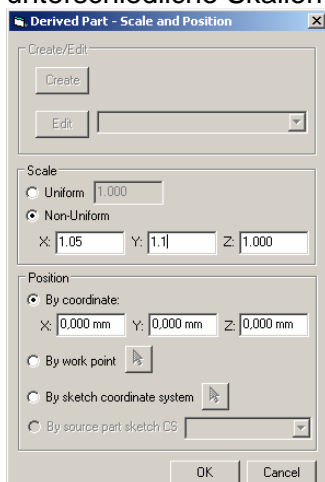
 DerivedPartwithNonUniformScaleandPosition

- Starten Sie die Install.bat, die sich in diesem Verzeichnis befindet
- Lesen Sie bitte die Readme.txt

Anschließend finden Sie im Inventor-Einzelteil-Menü ein weiteres Icon

 Derived Part (Scale/Position)

Diese Funktion erzeugt jetzt eine abgeleitete Komponente, die in x-, y- und z-Richtung unterschiedliche Skalierfaktoren zulässt.

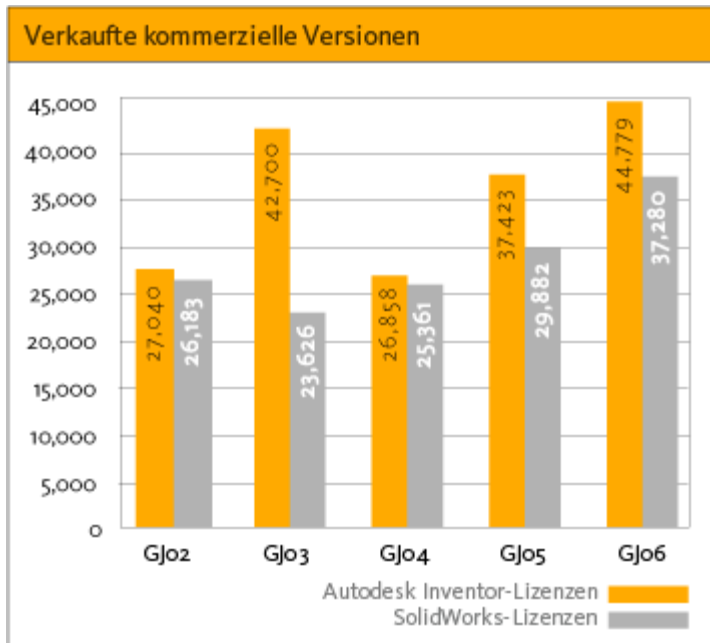


In den nächsten Ausgaben werden wir uns mit weiteren solcher Funktionen beschäftigen.....

--- alle 5 Minuten ein Inventor....---

**724,738**

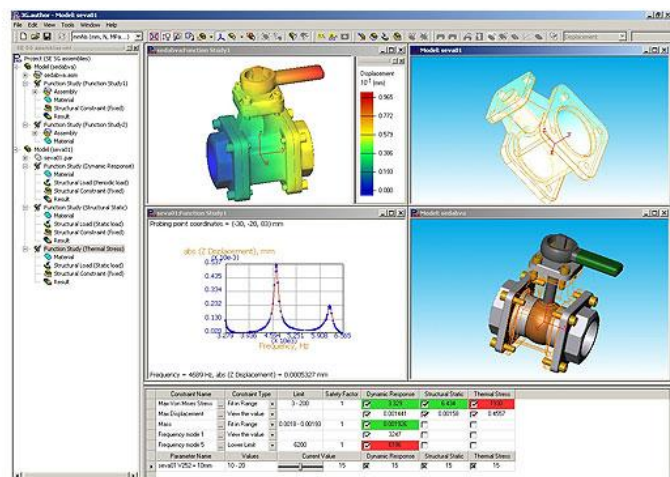
Alle 5 Minuten steigt ein Konstrukteur mit Autodesk-Inventor auf 3D um.



Vor einigen Jahren noch belächelt, heute an allen Mitbewerbern vorbeigezogen: Autodesk Inventor. Ist es doch das einzige PC-basierende 3D-Produkt, welches eine komplette 2D-Lösung und eine Dokumentenverwaltung bereits im Grundpaket beinhaltet. Hinzu kommt, dass die bidirektionale Austauschbarkeit der 2D- und 3D-Daten gewährleistet ist und somit eine Integration in die Konstruktionsprozesse der Firmen überhaupt erst möglich ist. Beispielsweise kann ein AutoCAD-Anwender die Inventor-Zeichnung direkt öffnen, messen und ausdrucken, ein Inventor-Anwender kann seine alten AutoCAD-Dateien, egal ob 2D oder 3D, weiter verwenden.

--- Autodesk kauft Plassotech (FEM- und Dynamik-Software) ---

Der Kauf der Firma Plassotech (Hersteller von Analyse-Software) versetzt Autodesk in die Lage, eine erweiterte FEM- und Dynamik-Analysefunktionalität im Inventor (Professional) anbieten zu können - ohne Lizenzabgaben an Ansys (jetzige FEM-Lösung) zu bezahlen. Die bisher limitierte FEM-Funktionalität kann durch die neu erworbene Software auf Baugruppen erweitert werden, Wärmefluss- und Festigkeitsanalysen von Baugruppen wären dann ebenfalls möglich. Wann und in welchem Release die neue Funktionalität in den Inventor integriert werden wird, ist noch nicht bekannt.



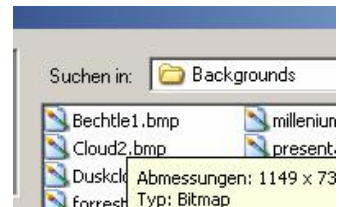
--- Inventor 2008: Hintergrundbild zu dunkel ---

Einige Kunden haben reklamiert, dass die Hintergrundbilder in AIS / AIP 2008 zu dunkel seien. In der CAD-NEWS-Mail finden Sie im Anhang zwei Hintergründe (Bechtle1.bmp und Bechtle2.bmp), die vielleicht eher ihrem Geschmack entsprechen. Bitte kopieren Sie die Dateien in das Verzeichnis

[Laufwerk]:\Programme\Autodesk\Inventor 2008\Backgrounds

Sie können anschließend diese Hintergründe über die Inventor-Konfiguration wählen. Gehen Sie bitte im Inventor auf den Menüpunkt *Extras – Anwendungsoptionen*.

Unter *Farben* wählen Sie bitte *Hintergrundbild*, gehen in die Dateiauswahl und wählen Bechtle1 oder Bechtle2.



## Hardware-Angebot des Monats

--- High-End CAD-PC---

### FSC CELSIUS M450 E6600 value4you

Preis

**€ 1.892,00** (solange Vorrat reicht)

Verfügbarkeit

sofort

Prozessorfamilie:	<b>Intel Core 2 Duo</b>
Weitere Informationen :	<b><a href="http://www.bechtle.de">http://www.bechtle.de</a></b>
Prozessormodell:	<b>E6600</b>
Taktgeschwindigkeit:	<b>2,4 GHz</b>
Arbeitsspeicher:	<b>4 GB DDR2 ECC</b>
Speicherbänke belegt / gesamt:	<b>4 / 4</b>
Festplatte:	<b>500GB</b>
Optisches Laufwerk:	<b>DVD-Brenner SuperMulti Double Layer</b>
Grafikkarte:	<b>256MB nVidia Quadro FX3500</b>
Netzwerkkarte:	<b>Ethernet 10/100/1000 Mbps</b>
Betriebssystem:	<b>Windows Vista Business</b>
Gehäusotyp:	<b>Mini-Tower</b>
Beschreibung:	Intel 975X Chipsatz. Inkl. Tastatur und optische <u>USB</u> Wheel-Maus. Zur Konfiguration: Die Speicherbestückung besteht aus 4 Modulen. CPU mit Dual Core Technologie.
Herstellergarantie:	3 Jahre Vor-Ort-Service (Details siehe Hersteller-Web-Site)

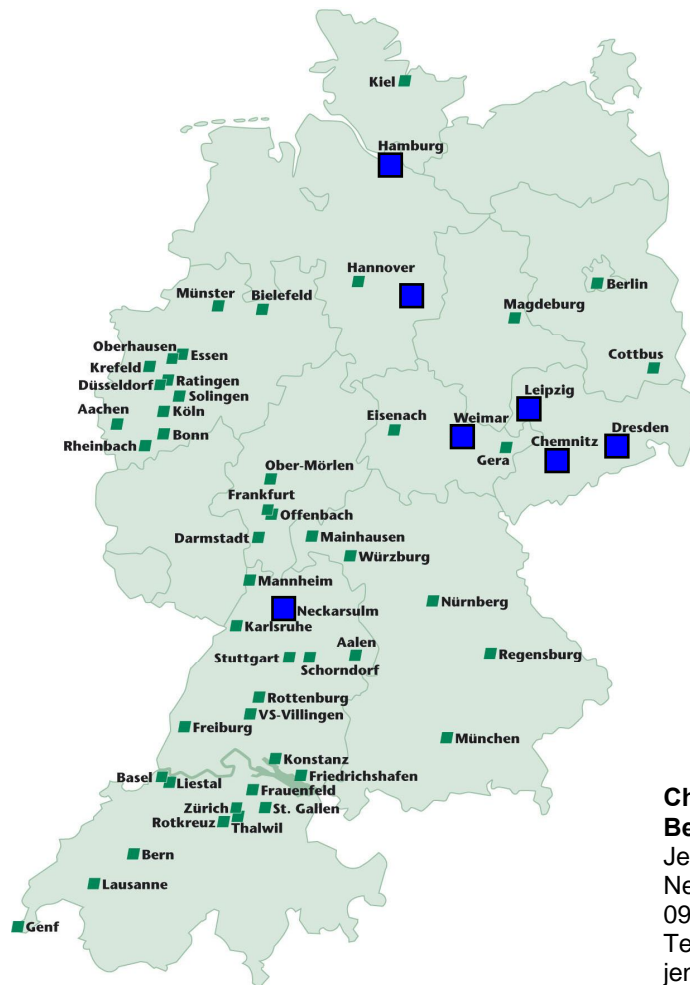


## Impressum:

Herausgeber: Bechtle AG, Bechtle Platz 1, 74211 Neckarsulm, Tel. 07132 / 981-0  
Der Bechtle CAD Newsletter ist ein Service der Bechtle Competence Center CAD für unsere Kunden. Die Angaben sind nach bestem Wissen erfolgt. Wir können aber keine Garantie für deren Korrektheit und Gültigkeit übernehmen. Für Inhalte, Tipps und Tricks der Hersteller übernehmen wir keine Haftung.

Für Fragen stehen wir gerne zur Verfügung, wenden Sie sich bitte an Ihren CAD Ansprechpartner.

## Hier finden Sie uns:



**Chemnitz**  
**Bechtle GmbH & Co. KG**  
Jens Meusel  
Neefestraße 78  
09119 Chemnitz  
Tel. 0371 / 3517-130  
jens.meusel@bechtle.com

**Dresden**  
**Bechtle GmbH & Co. KG**  
Andreas Klaus / Jens Meusel  
Tharandter Straße 13  
01159 Dresden  
Tel. 0351 / 42274-69  
andreas.klaus@bechtle.com

**Leipzig**  
**Bechtle GmbH & Co. KG**  
Heinz Hilbert  
Westringstr. 59  
04435 Leipzig  
Tel. 034205 / 759-40  
heinz.hilbert@bechtle.com

**Peine**  
**Bechtle Hamburg GmbH**  
Mathias Voigt  
Schwarzer Weg 6  
31224 Peine  
Tel. 05171 / 99027-0  
mathias.voigt@bechtle.com

**Hamburg**  
**Bechtle GmbH**  
Martin Kitscha  
Alter Teichweg 19  
22081 Hamburg  
Tel. 040 / 239986-160  
martin.kitscha@bechtle.com

**Neckarsulm**  
**Bechtle GmbH & Co. KG**  
Markus Grimm  
Bechtle Platz 1  
74172 Neckarsulm  
Tel. 07132 / 981-2245  
markus.grimm@bechtle.com

**Weimar-Legefild (ATC)**  
**Bechtle GmbH**  
Annette Neubauer  
Lindenallee 6  
99438 Weimar-Legefild  
Tel. 03643 / 815-163  
annette.neubauer@bechtle.com