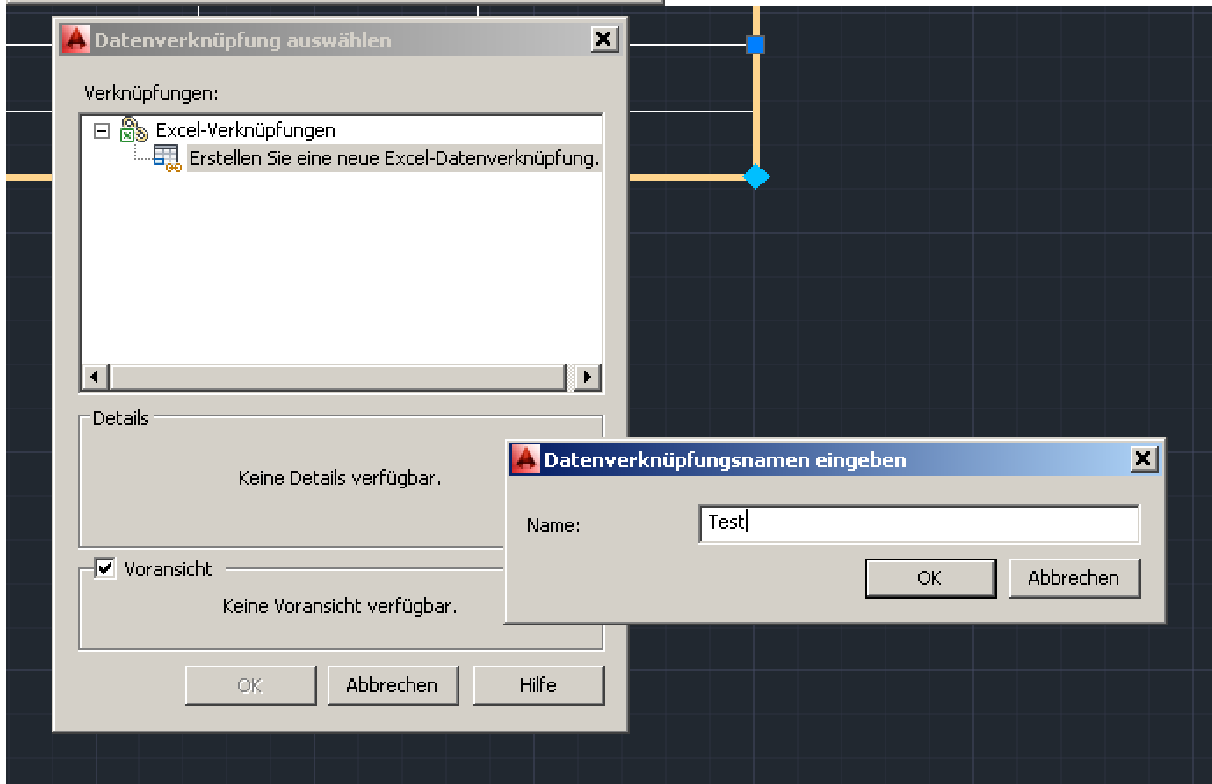
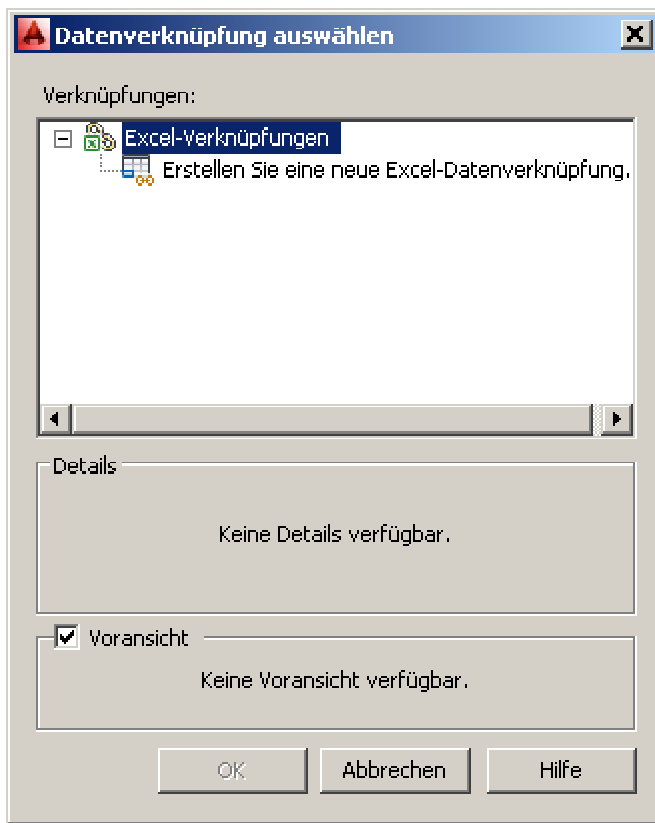


	A	B	C	D	E
1	Test				
2	a				
3	b				
4	c				
5	d				

Tabellenbereich wählen

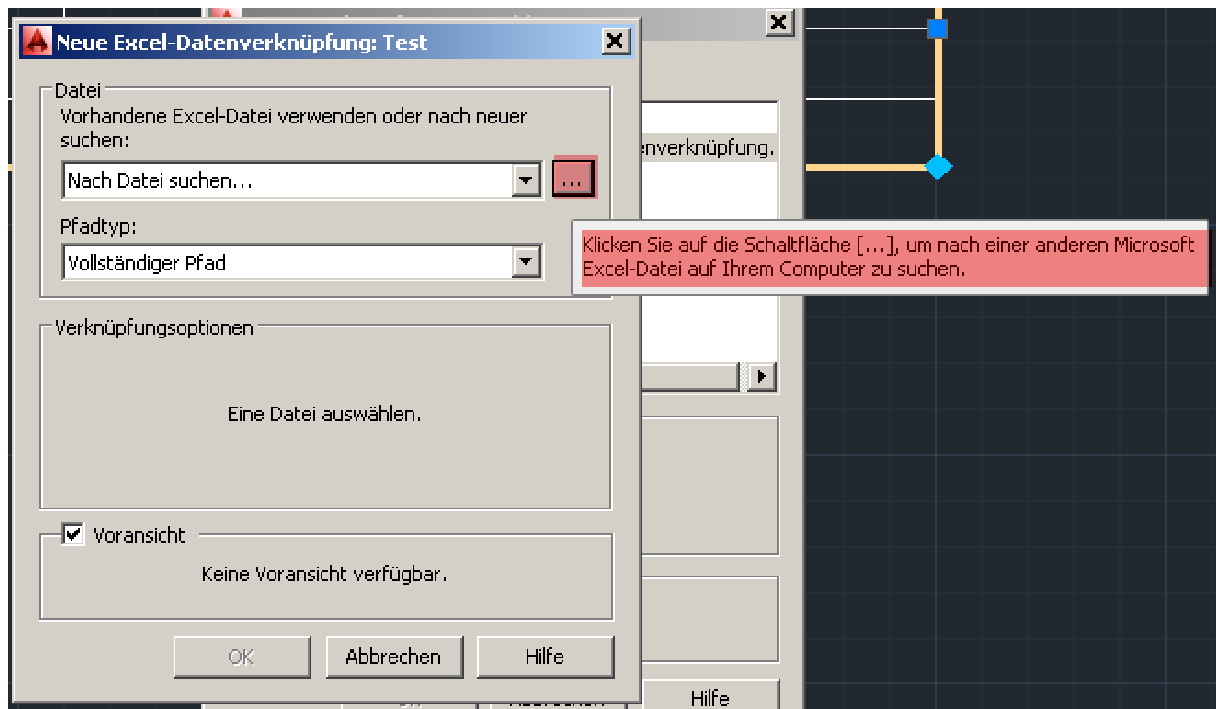
	A	B	C	D	E
1	Test				
2	a				
3	b				
4	c				
5	d				

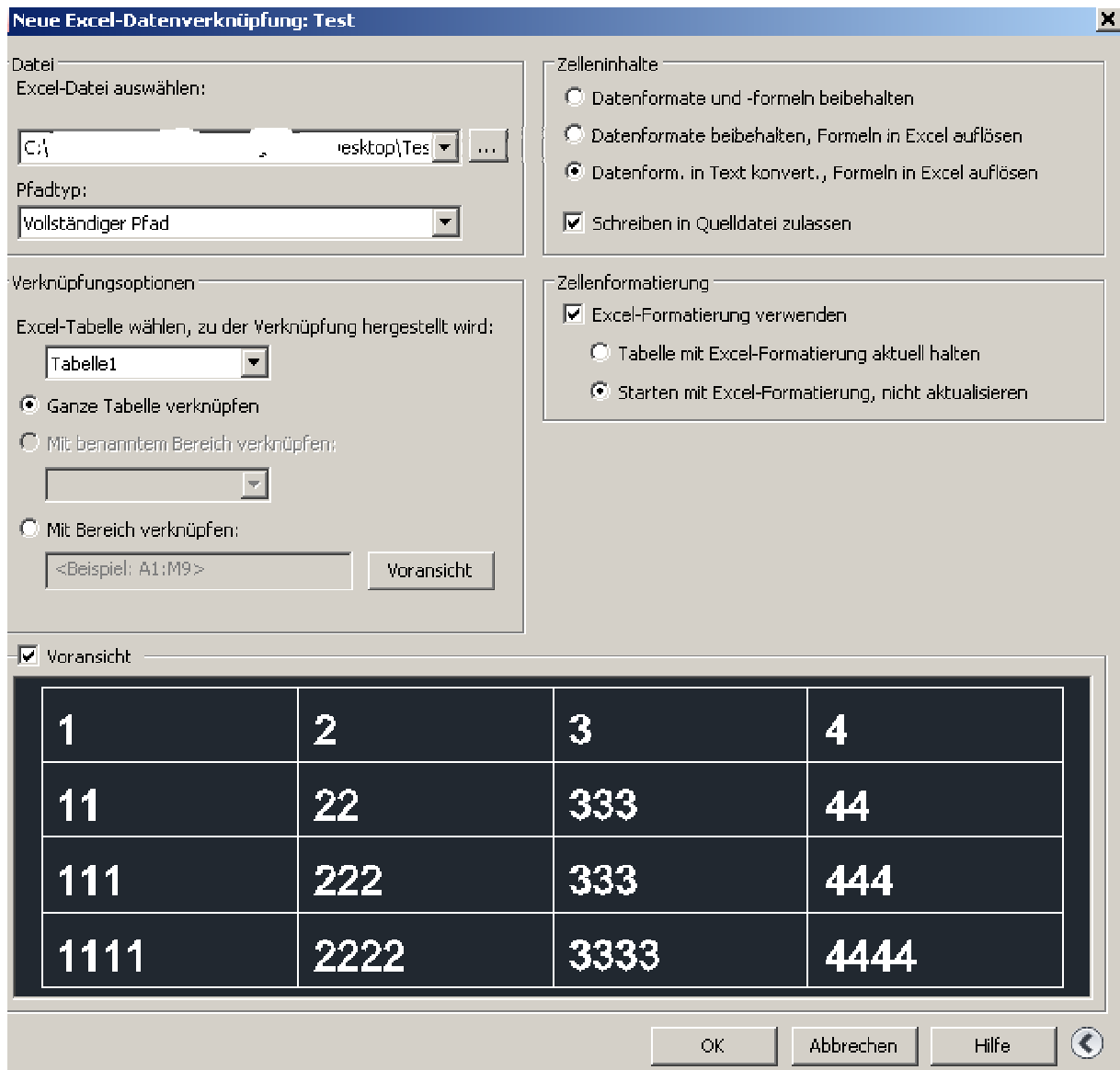
- Ausschneiden
- Kopieren
- Einfügen
- Letzte Eingabe
- Zellenstil
- Hintergrundfüllung
- Ausrichtung
- Grenzen...
- Sperrung
- Datenformat...
- Zelle anpassen
- Alle Eigenschaftenüberschreibungen entfernen
- Datenverknüpfung...**
- Einfügen



	A	B	C	D
1	1	2	3	4
2	11	22	333	44
3	111	222	333	444
4	1111	2222	3333	4444
5				

so sieht meine Excel aus die ich da verknüpfen





Einstellungen vornehmen

Test				
	1	2	3	4
a	1	2	3	4
b	11	22	333	44
c	111	222	333	444
d	1111	2222	3333	4444

Ergebnis

Past würde ich sagen