

Ansicht von Rechts



Ansicht von Links



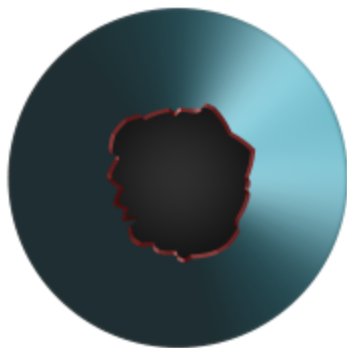
Ansicht von Vorne



Ansicht von Hinten



Ansicht von Oben



Ansicht von Unten



Eingefügte JPEG perspektivische Ansicht



Das Teil besteht aus einer Drehung mit insgesamt 12 Abzugskörpern. Die einzelnen Abzugskörper sind alle unregelmässig modelliert und anschliessend zu einem einzigem Teil zusammengefasst. Das so entstandene Teil dient als Subtrahend der zuvor erstellten Drehung.



Projekt: Unregelmässige Schnittlinie

Rendermodus: Feinrendern

Maßstab: 1:2

Papierformat: DIN A4

Gezeichnet: Wilhelm Bruns

Viel vergnügen beim nachzeichnen