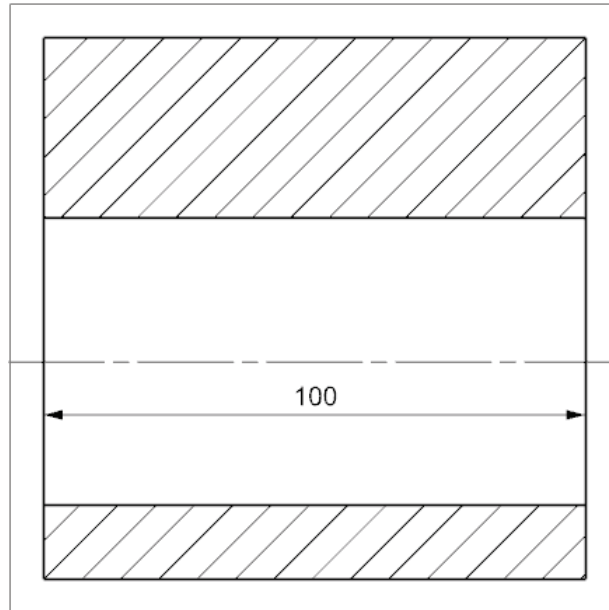


## PMI-Bemaßung in Schnitt anzeigen lassen

Inheriting PMI into a Drafting section view

29\_PMI\_Schnittansicht.prt

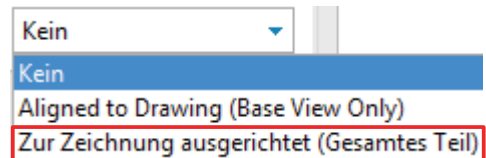
Es ist nun möglich in einer Schnittansicht eine PMI-Bemaßung anzeigen zu lassen.



SECTION A-A

Hierzu muss als erstes die *PMI-Einstellungen (Settings)* der Schnittansicht geöffnet werden.

Anschließend muss im Menüpunkt *PMI auf Zur Zeichnung ausgerichtet (Gesamtes Teil) (Aligned to Drawing (Entire Part))* gewählt werden.

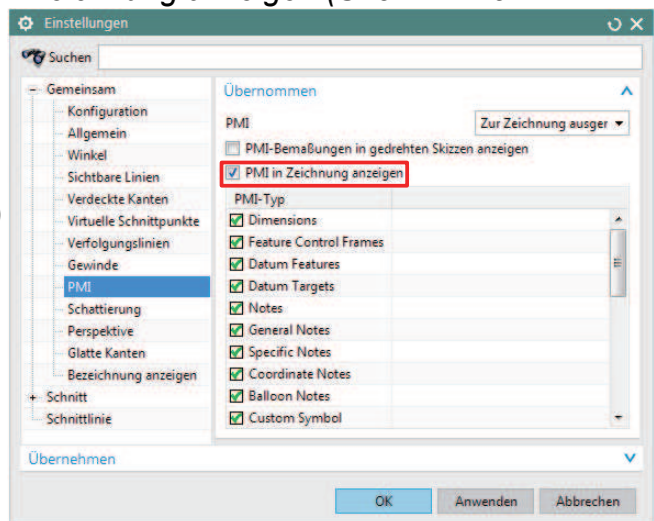


Nun muss die Option *PMI in Zeichnung anzeigen (Show PMI on Drawing)* aktiviert werden.

Verfügbar ist dies für folgende Schritte:

- *Einfach (Simple)*
- *Abgestuft (Stepped)*
- *Halb (Half)*
- *3D (Pictorial)*
- *Halbschnittansicht (Half Pictorial)*

Sind die Schnittansichten in früheren NX-Versionen erstellt worden, so muss zuerst die Zeichnung in den Voreinstellungen aktualisiert werden.



Ausgewählte Zeichnungsobjekte und Mitgliederansichten



<MB3> auf Schnittansicht > Einstellungen > Gemeinsam > PMI

<MB3> auf Section View > Settings > Common > PMI



Voreinstellungen > Zeichnungserstellung > Allgemein/Einrichtung > Workflow > Aktualisierung

Preferences > Drafting > General/Setup > Workflow > Version Up