

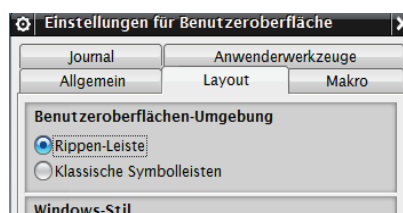
2.4 Rippen-Leiste – ein neues Layout

Dialog: NX9

In NX9 besteht die Möglichkeit, eine neue NX-Arbeitsoberfläche zu nutzen, das *Rippen-Leisten* Layout.

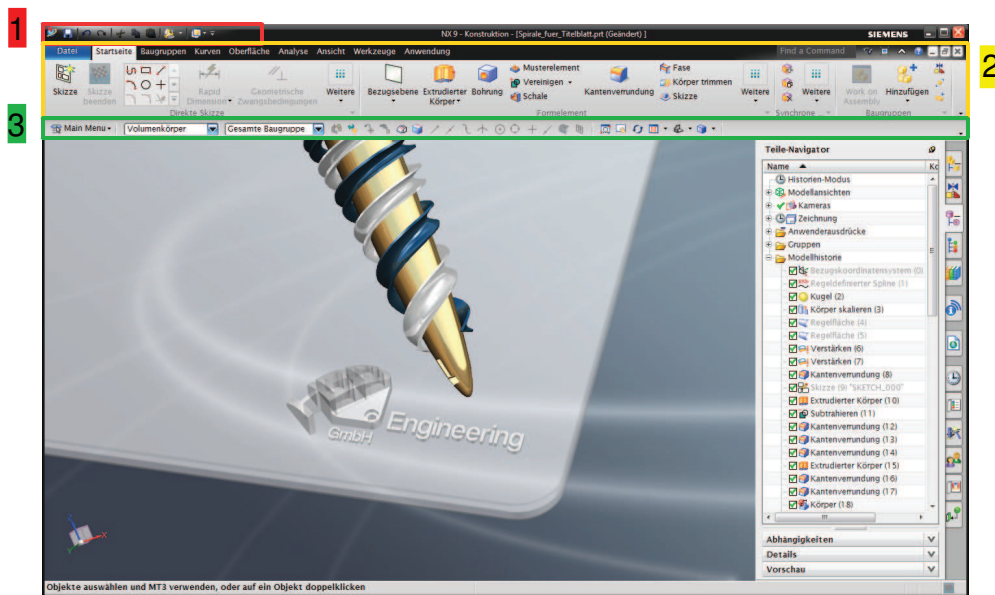
Das Erscheinungsbild der Oberfläche hat sich deutlich geändert.

Wenn man diese nicht nutzen möchte, kann auf *Klassische Symbolleisten* umgestellt werden. Dann bekommt man die alte Oberfläche wieder.



Voreinstellungen >
Anwenderschnittstelle >
Layout >
Benutzeroberflächen-
Umgebung

Preferences > User
Interface > Layout
>User Interface
Environment



1. Schnellzugriff-Symbolleiste:
(Quick Access Toolbar)

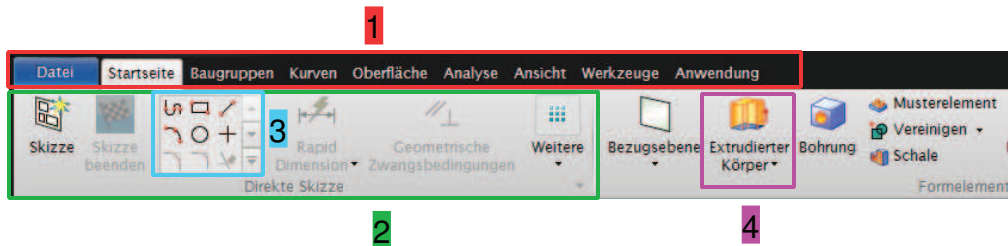
Häufig benutzte Befehle, wie
Speichern oder *Rückgängig*

2. Menüband-Schaltfläche:
(Ribbon Tabs)

Listet je nach Anwendung
entsprechende *Schaltflächen* mit
Gruppen und Befehlen auf.

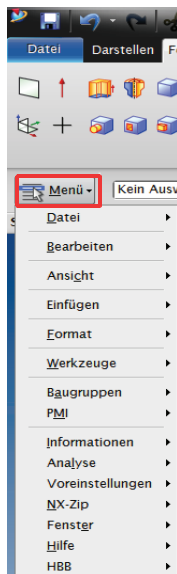
3. Obere Rahmenleiste: (Top Border Bar) Beinhaltet das *Menü*, *Auswahlfilter* und Befehle zur Ansicht. *Rahmenleisten* gibt es an vier möglichen Stellen: oben, unten, links und rechts.

Menüband:



1. Schaltflächen: (Ribbon Tabs) Eine *Schaltfläche* ist in mehrere *Gruppen* (2) aufgeteilt. Die *Startseite* (Home) passt sich immer der aktivierten *Anwendung* an (hier: *Konstruktion* (Modeling)).

2. Gruppe: (Groups) Eine *Gruppe* beinhaltet *Galerien* (3), *Drop-downs* (4) und einzelne Befehle zu bestimmten Bereichen (z. B. *Gruppe Direkte Skizze*).



3. Gallerien : (Galleries) *Gallerien* und *Drop-down-Menüs* (4) listen zusammengehörige Befehle auf.

Menü

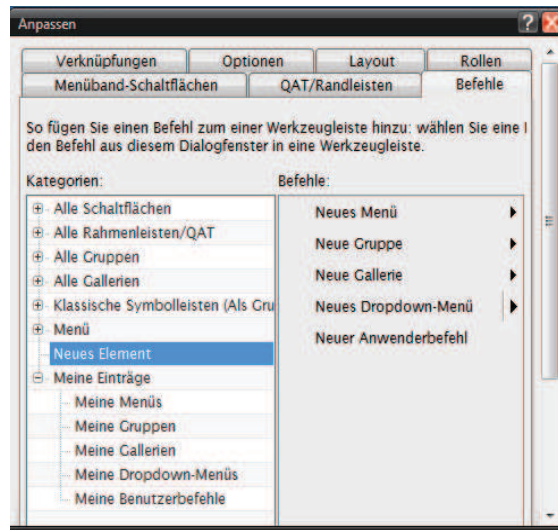
Das *Menü* ist in dieser Layout-Variante zu einem *Drop-down-Menü* geworden, an der Struktur hat sich gegenüber dem bisher gewohnten Layout (NX7.5, NX8, NX8.5) nichts geändert.

Oberfläche selbst gestalten:

Wenn zusätzliche Befehle in der Oberfläche gewünscht werden, können Befehle aus *Werkzeuge > Anpassen* (*Tools > Customize*) mit Drag & Drop dort platziert werden.

Die Darstellung der Befehle kann mit <MB3> gesteuert werden. Es kann eingestellt werden, ob ein Icon genutzt werden oder ob der Befehl als Text dargestellt werden soll.

Aus dem Bereich *Neues Element*, können die verschiedenen Befehlsgruppierungen (*Gruppe, Galerie...*) mit Drag & Drop an die gewünschte Position gezogen werden. Diese Platzhalter können wiederum mit einzelnen Befehlen versehen werden.



Alle *Befehle*, die zur Verfügung stehen, sind unter *Anpassen* zu finden. Um die genaue Position zu lokalisieren, kann die *Befehlssuche* (*Command Finder*) benutzt werden. Dies ist auch dann möglich, wenn *Anpassen* schon aktiviert ist.

Hilfe > Befehlssuche

Help > Command Finder

Rollen:

Auch mit der *Rippen-Leisten* Oberfläche besteht die Möglichkeit, mit *Rollen* zu arbeiten und eigene *Rollen* anzufertigen.

Hinweis:

Rollen, die vor der Version NX9 erstellt worden sind, greifen in der neuen Oberfläche nicht mehr! Es müssen neue *Rollen* angelegt oder auf das alte *Layout* (*Klassische Symbolleiste*) umgestellt werden.