



Engineering

Siemens PLM NX-Spezialist

HBB Engineering GmbH  
Salzstraße 9  
D-83454 Anger

Telefon +49 (0)8656-98488-0  
Telefax +49 (0)8656-98488-88  
info@hbb-engineering.de  
www.hbb-engineering.de

# Scrollradrichtung in NX

Walter Hogger, 21.03.2018



**UNIGRAPHICS/NX-Tipp** (klappt angeblich seit NX2)

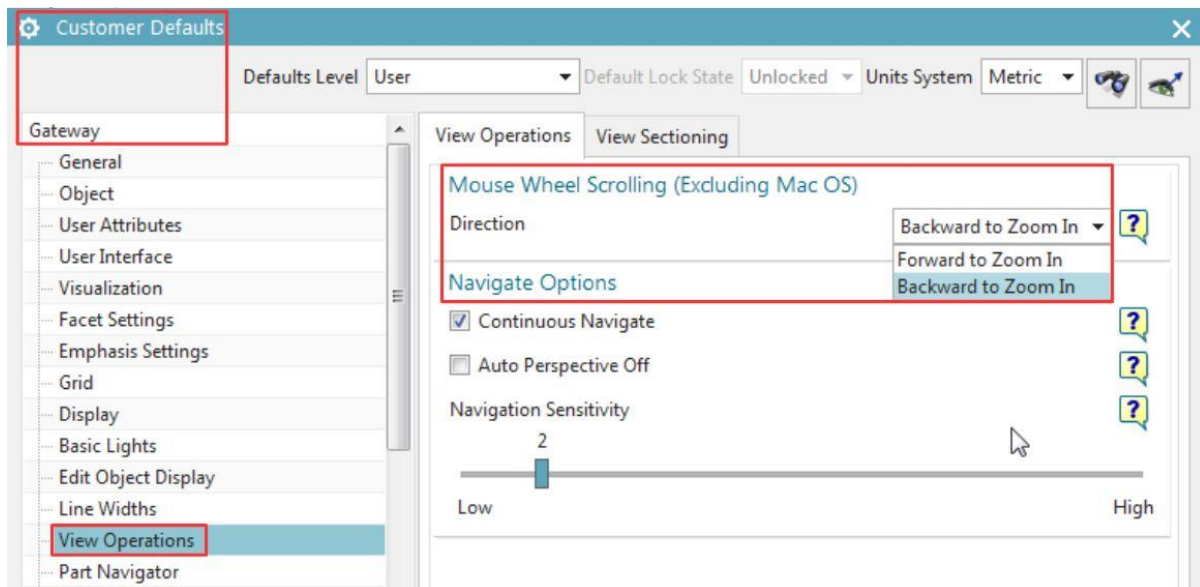
Walter Hogger, 31.03.2007

## Zoomrichtung des Mausehrädchens (Scrollrad, Mouse-wheel) umdrehen

set UGII\_MOUSE\_WHEEL=1    Standardeinstellung, Rad zum Körper vergrößert  
set UGII\_MOUSE\_WHEEL=2    umgekehrt, Rad zum Körper verkleinert  
set UGII\_MOUSE\_WHEEL=0    inaktives Scrollrad, kein Zoom mit dem Scrollrad

Setzen dieser Variable entweder als Systemvariable  
oder als Benutzervariable  
oder in der Startbatchdatei (z.B.: ugii.bat)  
oder ggf. in der ugii\_env.dat (wurde nicht versucht)

Ab **NX10 (?)** geht das anders, laut GTAC. In den **Anwenderstandards (Customer Defaults)**:



Die Scrollrad-Richtung ist offensichtlich in AutoCAD per Default anders als in NX, daher der Wunsch, das umzustellen.