

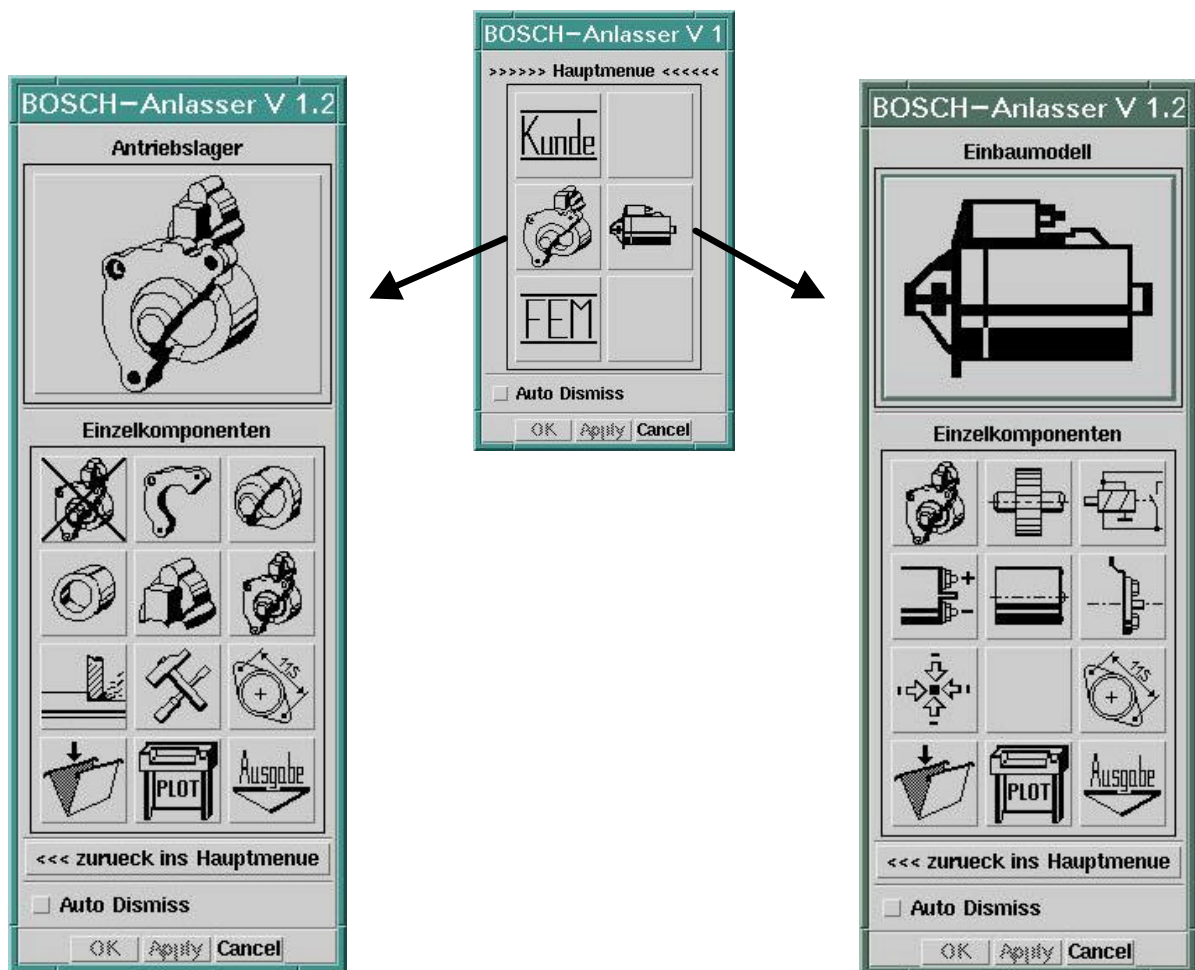
## Firmenspezifischer CAD-Baukasten zu UNIGRAPHICS am Beispiel der Robert Bosch GmbH

Die derzeit „**höchste Form**“ eines CAD-Modells ist ein parametrisches 3D-Volumenmodell das mit Hilfe eines firmenspezifischen Dialogprogramms aufgebaut wird.

In der Praxis lassen sich hiermit **Rationalisierungsfaktoren von 10 bis über 50 realisieren!**

Das **firmenspezifische Know-How wird konserviert** und steht der Firma auch noch zur Verfügung, wenn die „alten Hasen“, welche bei der Erstellung der Spezialprogramme beteiligt waren, bereits aus der Firma ausgeschieden sind.

Das firmenspezifische Know-How steht allen CAD-Anwendern zur Verfügung, d.h. das **Spezialwissen potenziert sich.**



Abhängig von Ihren Vorgaben entwickeln wir Ihnen ein einfaches, zeitsparendes Dialogprogramm bis hin zu einem Expertensystem!