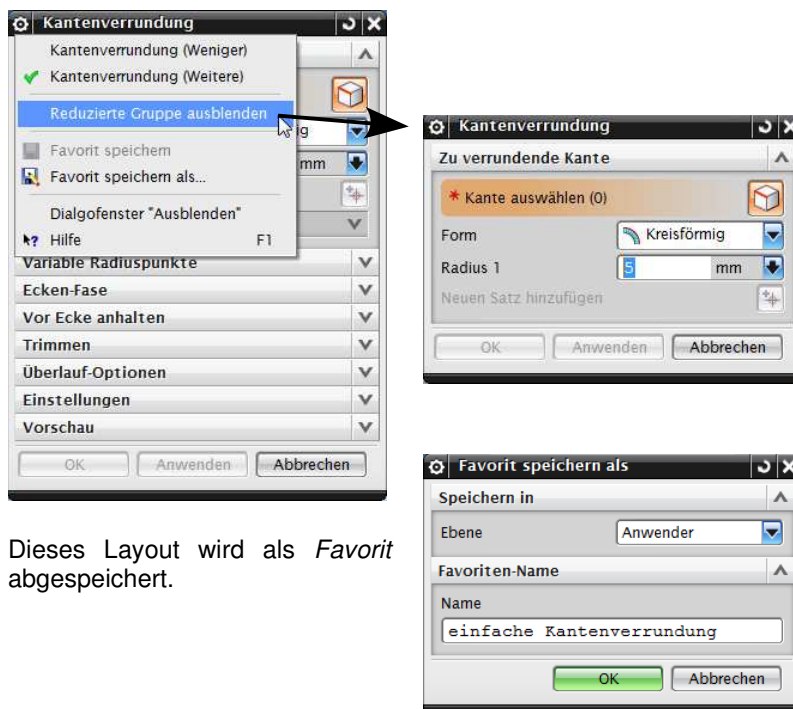


## 2.5.2 Favorit als Befehl hinzufügen

In einem zweiten Beispiel soll vom Befehl *Kantenverrundung* (*Edge Blend*) eine vereinfachte Version erstellt werden und als eigenständiges Icon verfügbar sein. Dazu wird zunächst das Layout des Befehls so eingestellt, wie man es benötigt:



Dieses Layout wird als *Favorit* abgespeichert.

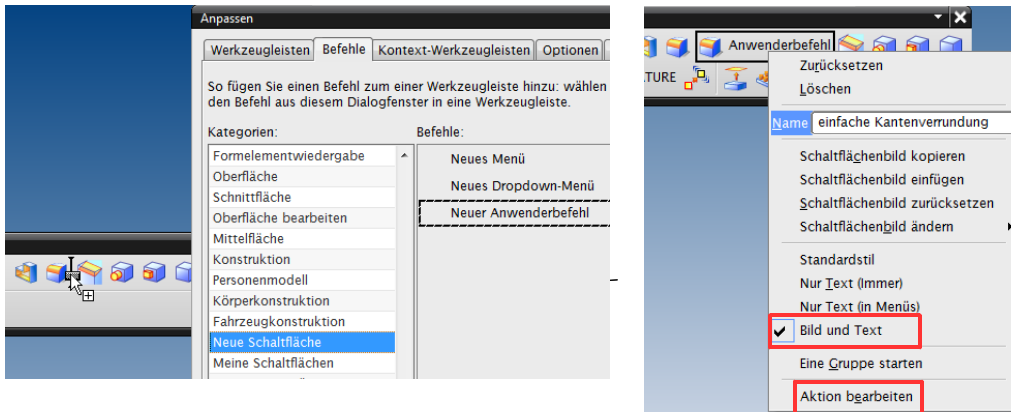
### Hinweis:

Man muss beim Speichern des Favoriten genau auf die Einstellungen achten!

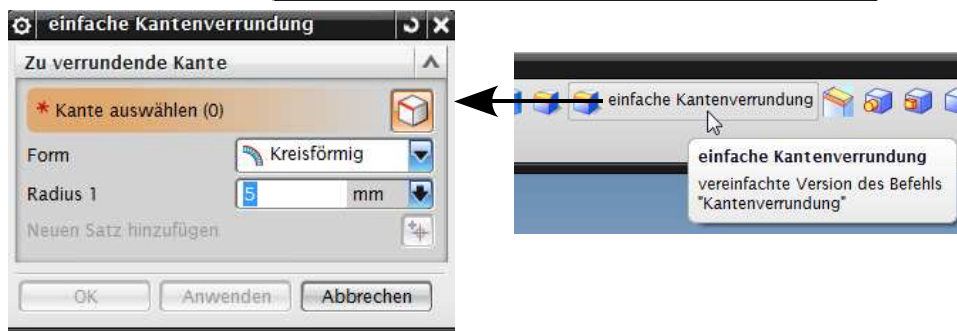
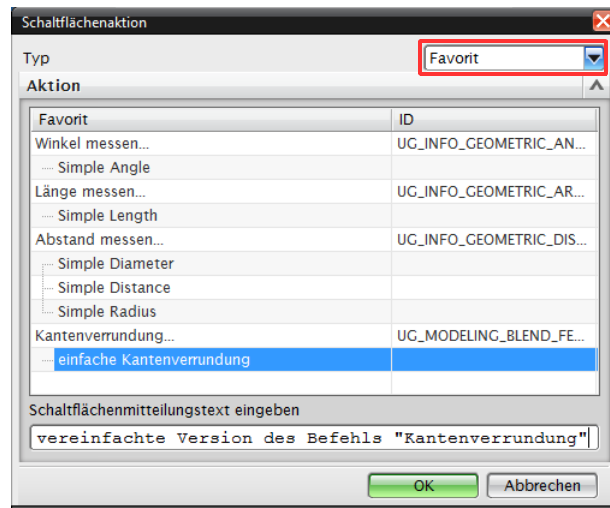
Ist z.B. der Haken *Assoziativ* im Reiter *Einstellungen* nicht gesetzt und dieser Reiter im Favoriten nicht enthalten (reduziert), kann dieser Haken im Favoriten „einfache Kantenverrundung“ nicht mehr gesetzt werden. Dazu muss man den Favoriten wechseln.

In der Toolbar *Formelement* (*Feature*) wird ein *Neuer Anwenderbefehl* (*New User Command*) hinzugefügt. Dieser erhält dasselbe Icon-Bild wie die *Kantenverrundung* und den Namen „einfache Kantenverrundung“ (siehe nächste Seite).

## 2 Systemadministration

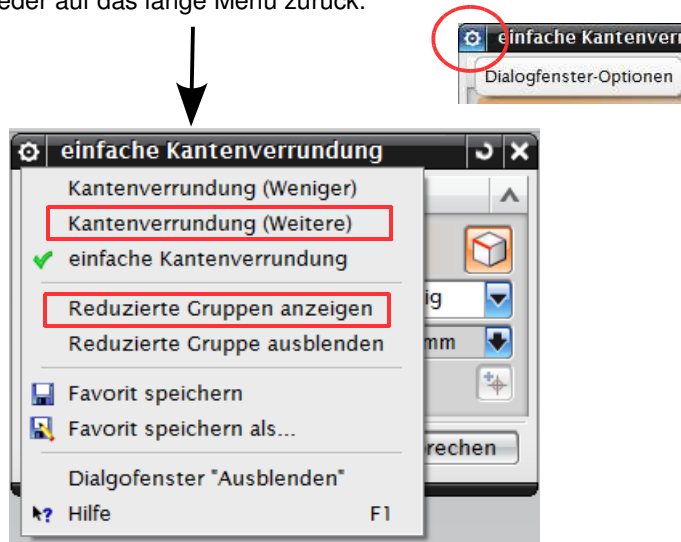


Anschließend ruft man *Aktion bearbeiten* auf.  
Hier kann man dem neuen Anwenderbefehl dann den Favoriten  
„einfache Kantenverrundung“ zuweisen.



**Achtung!**


Sollte bei der normalen Kantenverrundung nun auch das reduzierte Menü auftauchen, dann kommen Sie über die *Dialogfenster-Option* wieder auf das lange Menü zurück.



Wenn Sie nun der Meinung sind: „Ok, das hat geklappt, aber jetzt möchte ich dieses reduzierte Kantenverrundungs-Menü wieder loswerden.“ ... dann geht's Ihnen wie uns. Wir haben die Lösung an folgender Stelle gefunden:

C:\Users\Ihr\_Benutzer\AppData\Local\Unigraphics Solutions\NX85\Favorites

unter Windows 32-Bit (deutsch) ist der Einstieg unter:  
C:\Benutzer und Einstellungen\Ihr\_Benutzer ...

Name	Änderungsdat...	Typ
 einfache Kantenverrundung.fav	16.05.2013 16:...	FAV-Datei

Die hier enthaltenen fav-Dateien sind Ihre Favoriten (reduzierte Menüs), die Sie wieder löschen können.

**Letzte Falle!**

Die Löschung der Favoriten greift erst nach dem nächsten Start von NX!