

6.3 Farbpalette (Color Palette)

Jedes Part (Einzel- und auch Baugruppenpart) hat seine **eigene Farbpalette**, die **im Part gespeichert** wird. Welche Palette benutzt wird, kann man im Menü zur *Farbpalette* festlegen:



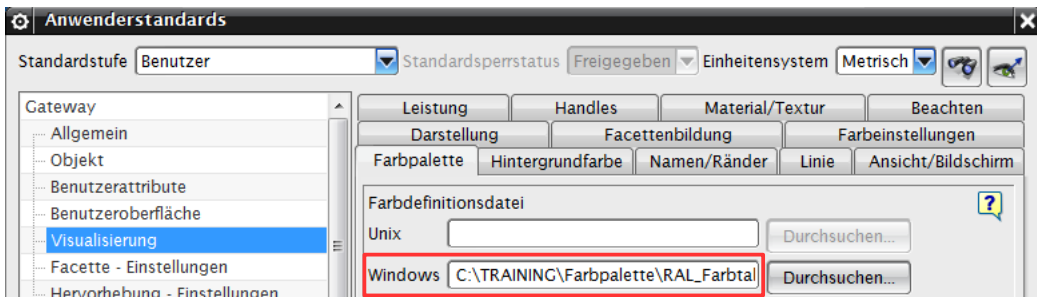
Menü >
Voreinstellungen >
Farbpalette

Menu > Preferences >
Color Palette



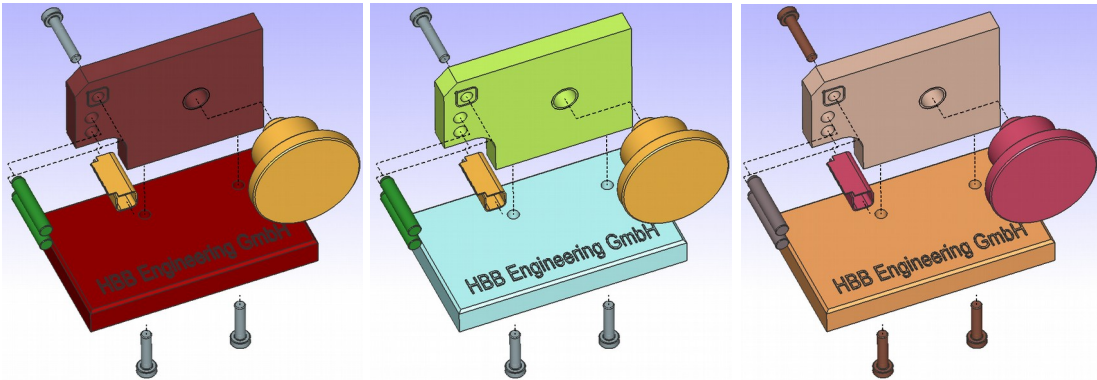
1. Man kann den Pfad zu einer **beliebigen CDF-Datei** angeben. (**CDF = Color Definition File**)
2. Die aktuelle **Systemfarbpalette (System Color Palette)** von NX kann wiederhergestellt werden.
3. In den **Anwenderstandards** kann ein Pfad zu einer CDF-Datei hinterlegt werden. Das Icon wird nur aktiv, wenn eine CDF-Datei in den Anwenderstandards angegeben wurde, ansonsten bleibt es ausgegraut.

Datei > Dienstprogramme > Anwenderstandards
(*File > Utilities > Customer Defaults*)



Diese Palette kann unter *Optionen (Options)* angewendet werden (siehe Abbildung oben, Punkt „3.“. Das Icon wird nur aktiv, wenn eine CDF-Datei in den Anwenderstandards angegeben wurde, ansonsten bleibt es ausgegraut.)

Die zuletzt angewendete *Farbpalette* wird im Part gespeichert und beim nächsten Öffnen verwendet!

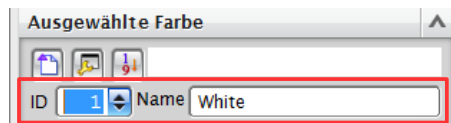


In den oberen drei Abbildungen wurde in einer *Baugruppe* (Assembly) von links nach rechts zwischen den *Farbpaletten* „Altfarben“ (NX5), „Neufarben“ (ab NX 6) und „RAL-Farben“ umgeschaltet (HBB-interne *Farbpaletten*).

Der Austausch der *Farbpalette* im Nachhinein, muss in jedem Part separat durchgeführt werden!

Tipp: Hierbei kann ein Macro helfen, bei einer größeren Anzahl von Parts werden NX-Zusatzprogramme eingesetzt, um die *Farbpaletten* auszutauschen.

Jeder Eintrag in der Palette hat eine ID, eine Farbe und einen Namen:



Da in jedem Part auf eine andere Farbpalette zugegriffen werden kann, kann es also vorkommen, dass ein Einzelteil in der Baugruppe in einer anderen Farbe dargestellt wird, als im Einzelteil selbst, obwohl die selbe Farb-ID vergeben wurde!

Versionssprung NX5 > NX6

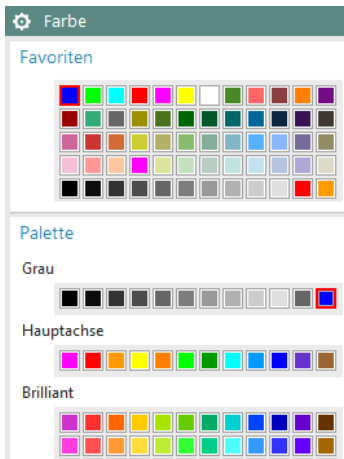
Im Versionssprung von NX5 nach NX6 wurde die **Systemfarbpalette** überarbeitet. Der Grund war, laut Siemens, dass die *Farbpaletten* der großen CAD-Systeme (Catia V5, ProE) einander angepasst werden sollten, d.h. bei gleicher Farb-ID soll das Teil in jedem CAD-System die gleiche Farbe aufweisen.

Parts, die vor NX6 erstellt wurden, bringen daher oft ihre eigene „alte“ *Farbpalette* mit, während neu angelegte Parts die „ab NX6-Palette“ verwenden. Neu angelegte Parts richten sich nach der Einstellung des verwendeten „Seed-Parts“ (siehe Stichwortregister).

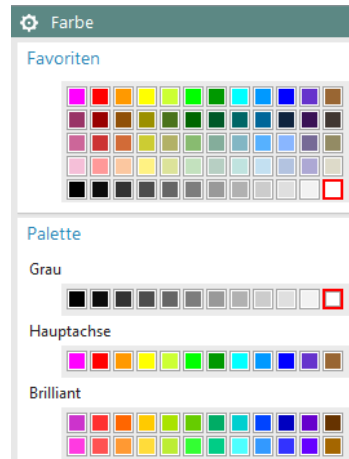
Hinweis:

Im Installationsverzeichnis von NX bei HBB Engineering
(C:\Siemens\NX9.0\UGII) sind folgende drei *Farbpaletten* enthalten.

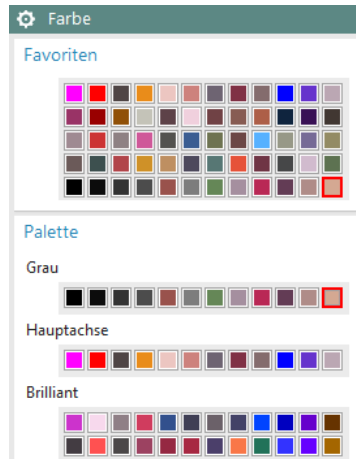
Altfarben_NX5.def



Neufarben_NX7.5.def



RAL-Farben.def



Unter dem Reiter *Optionen* (Options) können die *Farbpaletten* verwaltet werden (Neu anlegen, Öffnen, Speichern unter, Standard wiederherstellen...)



Wird eine CDF-Datei mit einem Text-Editor geöffnet, werden hier die Farben mit **RGB-Code** (**R**ot-**G**rün-**B**lau) aufgelistet, sie könnten auch im Editor abgeändert werden, meist wird das aber mit optischer Unterstützung direkt in NX gemacht.

1	Wed Apr 16 12:21:53 2008			
2	Color Definition File			
3				
4				
5	Background	0.8235294	0.8313725	0.8392157
6	White	1.0000000	1.0000000	1.0000000 59
7	Pale Lemon	1.0000000	0.9803922	0.7490196
8	Medium Lemon	1.0000000	0.9607843	0.6549020
9	Strong Lemon	1.0000000	0.9490196	0.5137255 39
10	Medium Yellow	1.0000000	0.9411765	0.4941176
11	Yellow	1.0000000	1.0000000	0.0000000 3



Die Zahl in der letzten Spalte gibt die Position der Farbe in der Favoriten-Liste an (0 – 59).

Eigene Farbpalette

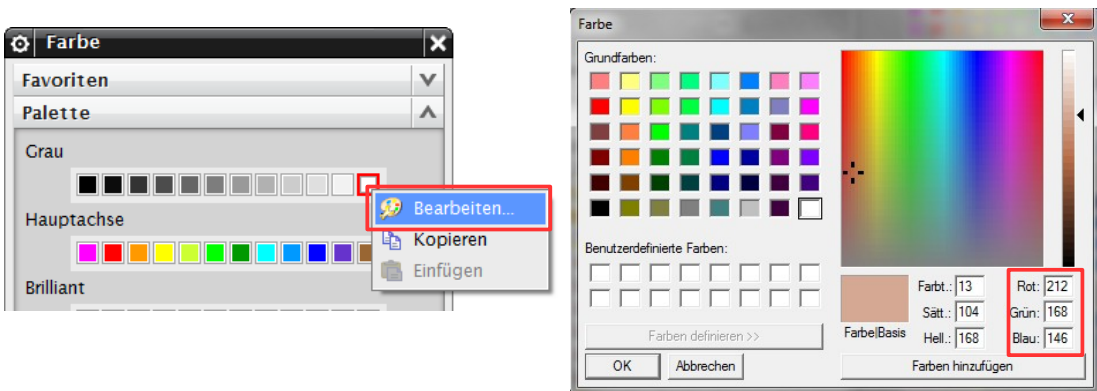
Die Farben einer Palette können individuell angepasst werden. Das kann z.B. dazu genutzt werden, eine Palette mit RAL-Farben zu erstellen, welche abgespeichert und wiederverwendet oder als Standard verwendet werden kann.

Hinweis zu RAL:

[RAL Deutsches Institut für Gütesicherung und Kennzeichnung e.V. (Abk. für Reichs-Ausschuss für Lieferbedingungen)].

Die Farbnummern der RAL-Farben sind praktisch genormt (z.B.: Honiggelb = 1005). Sie finden diese Farbnummern z.B. auch auf Lackdosen im Baumarkt.

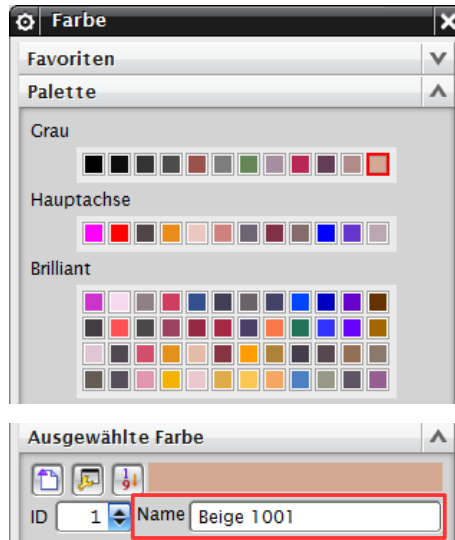
Die Farbe einer ID kann über <MB3> bearbeitet werden (z.B. über die RGB-Werte):



Achtung!

Wenn Sie eigene *Farbpaletten* erstellen (*.cdf), denken Sie daran, diese Ihrem Kunden oder Partner mit zu schicken, wenn er die NX-Modelle und -Baugruppen in der selben Farbe sehen soll, wie Sie das tun!

Den Namen unter dem Reiter *Ausgewählte Farbe* (Selected Color) eingeben:



Auszug aus einer RAL-Farbtabelle:

1	Fri Mar 27 10:31:19 2009			
2	Color Definition File			
3				
4				
5	Grünbeige 1000	0.823529	0.694118	0.580392
6	Beige 1001	0.831373	0.658824	0.572549
7	Sandgelb 1002	0.850980	0.654902	0.490196
8	Goldgelb 1004	0.898039	0.615686	0.133333
9	Honiggelb 1005	0.811765	0.568627	0.156863

Sie finden diese **NX-RAL-Farbpaletten** im Internet z.B. im NX-Forum bei www.CAD.de oder Sie bekommen Sie auch von HBB Engineering.