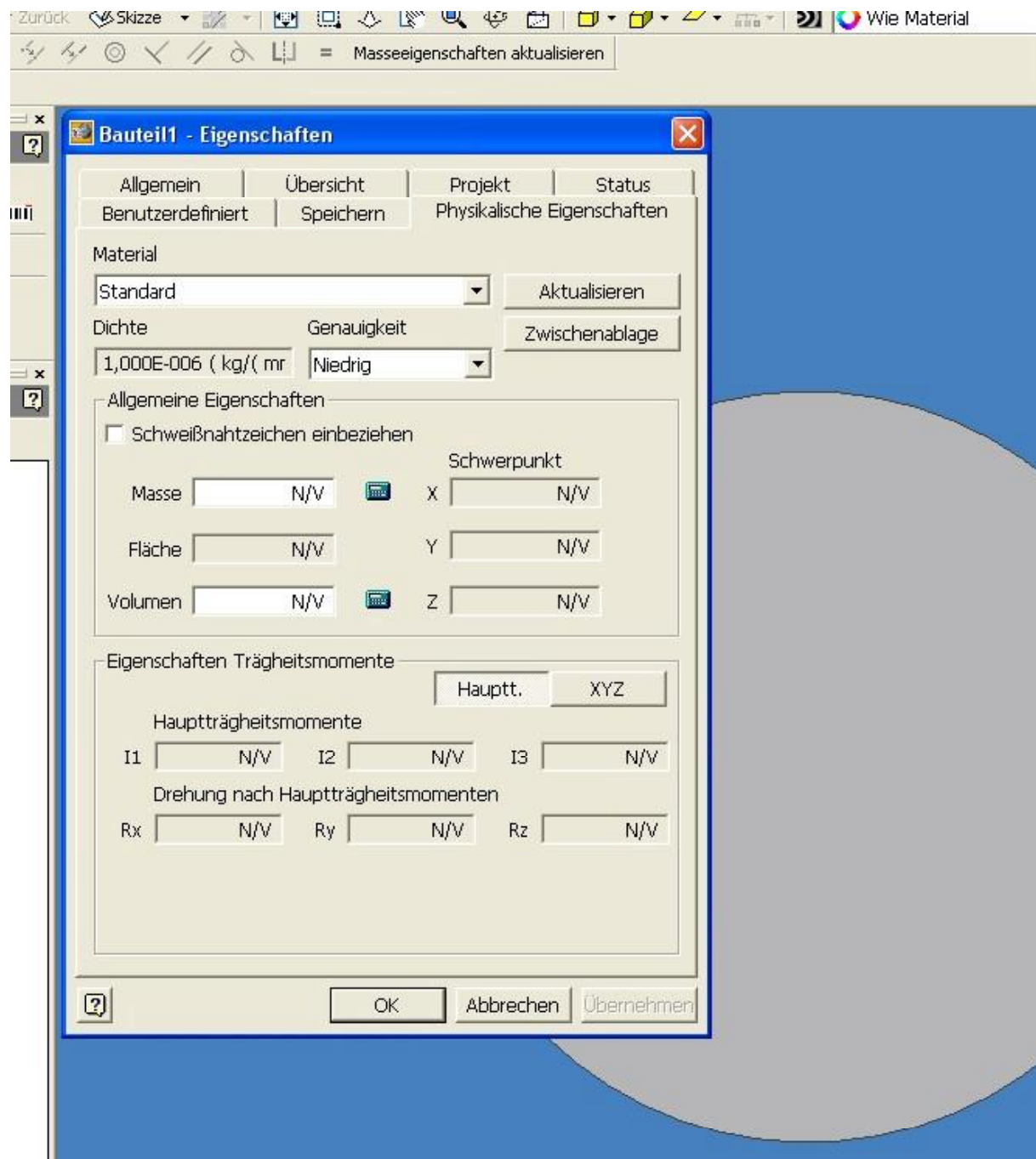


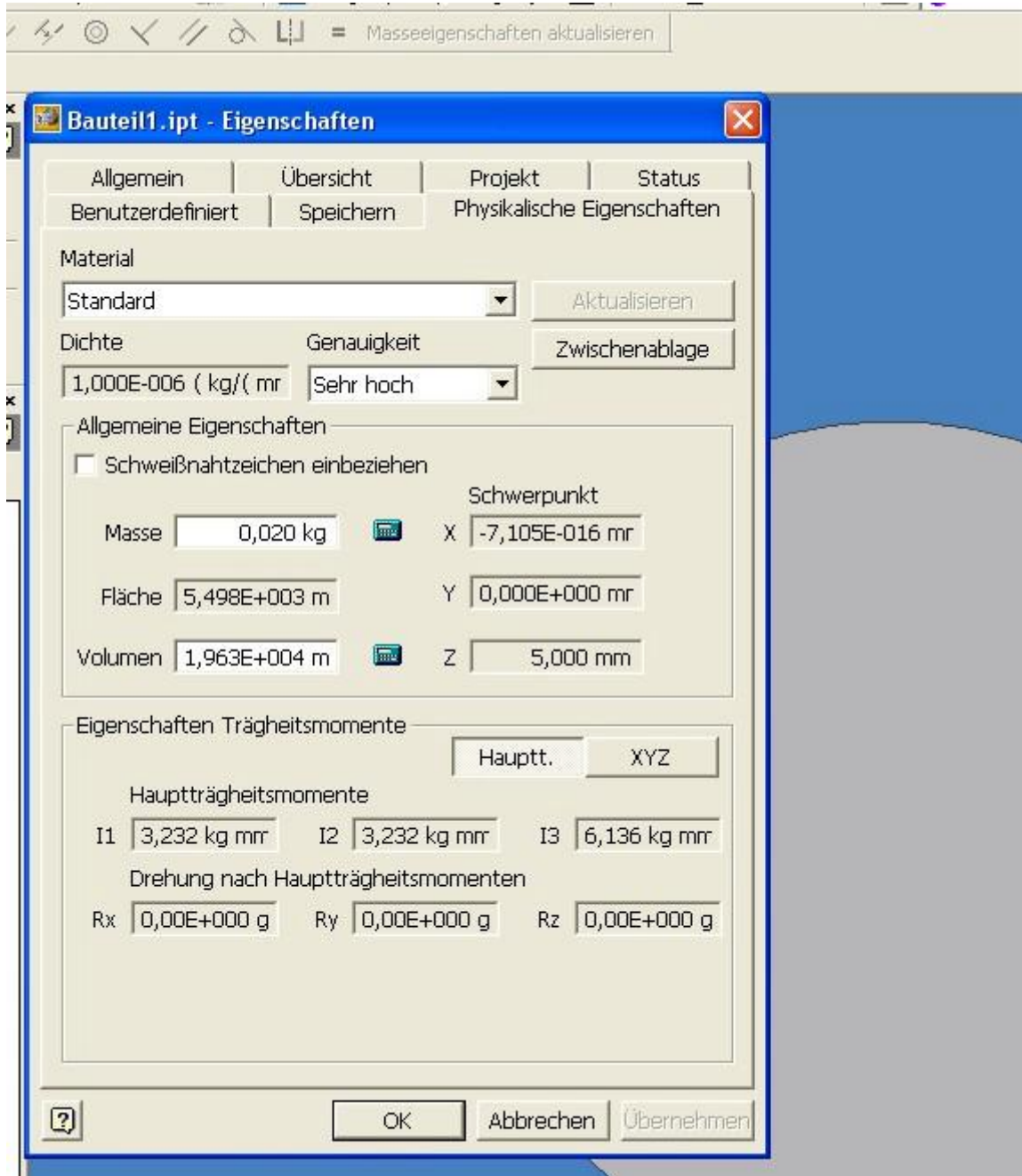
Inventor 11 mit iPropertyCollection 2.2

Verhalten in Inventor 10

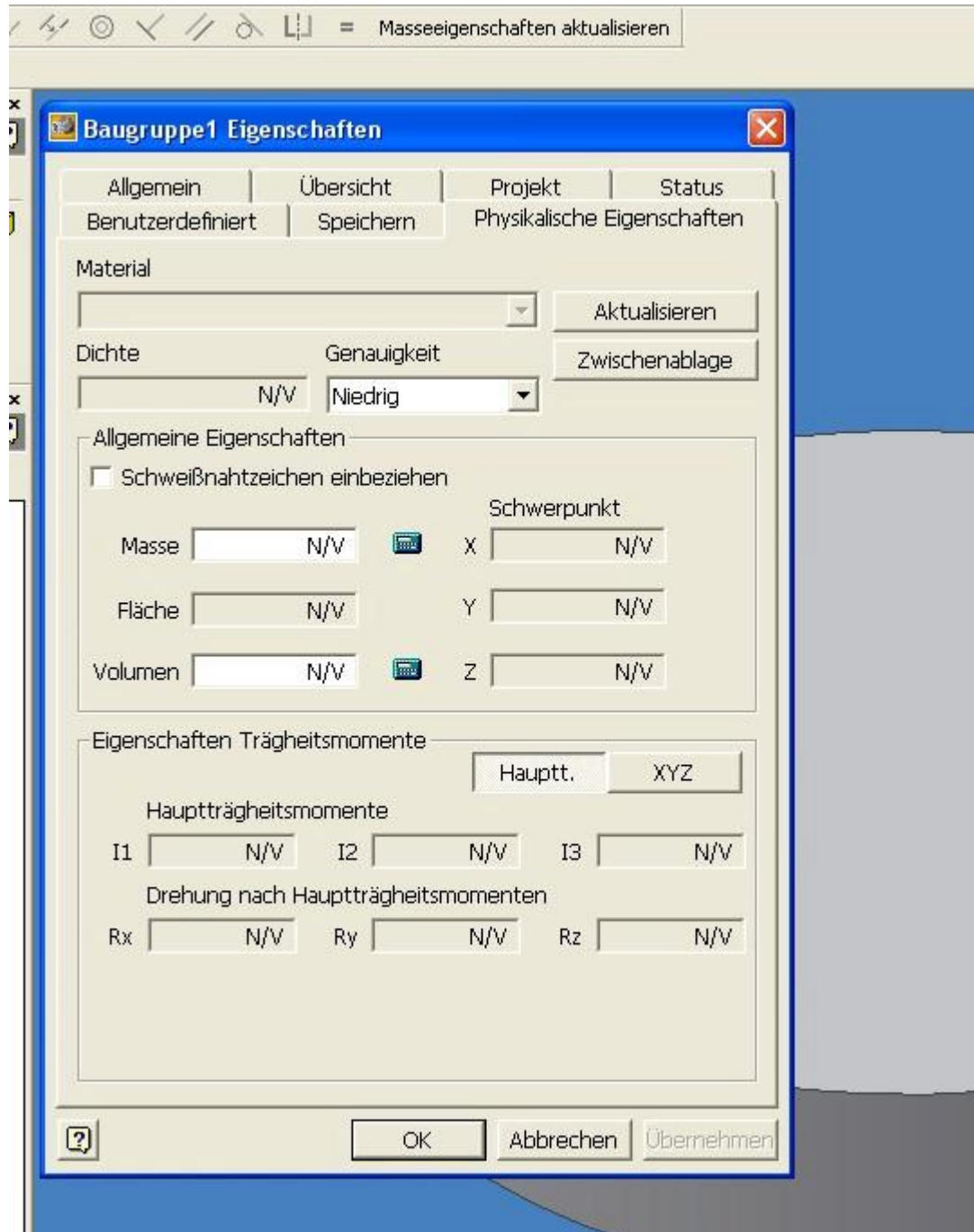
Neues Bauteil wird erstellt, Masse / Volumen ist nicht vorhanden.



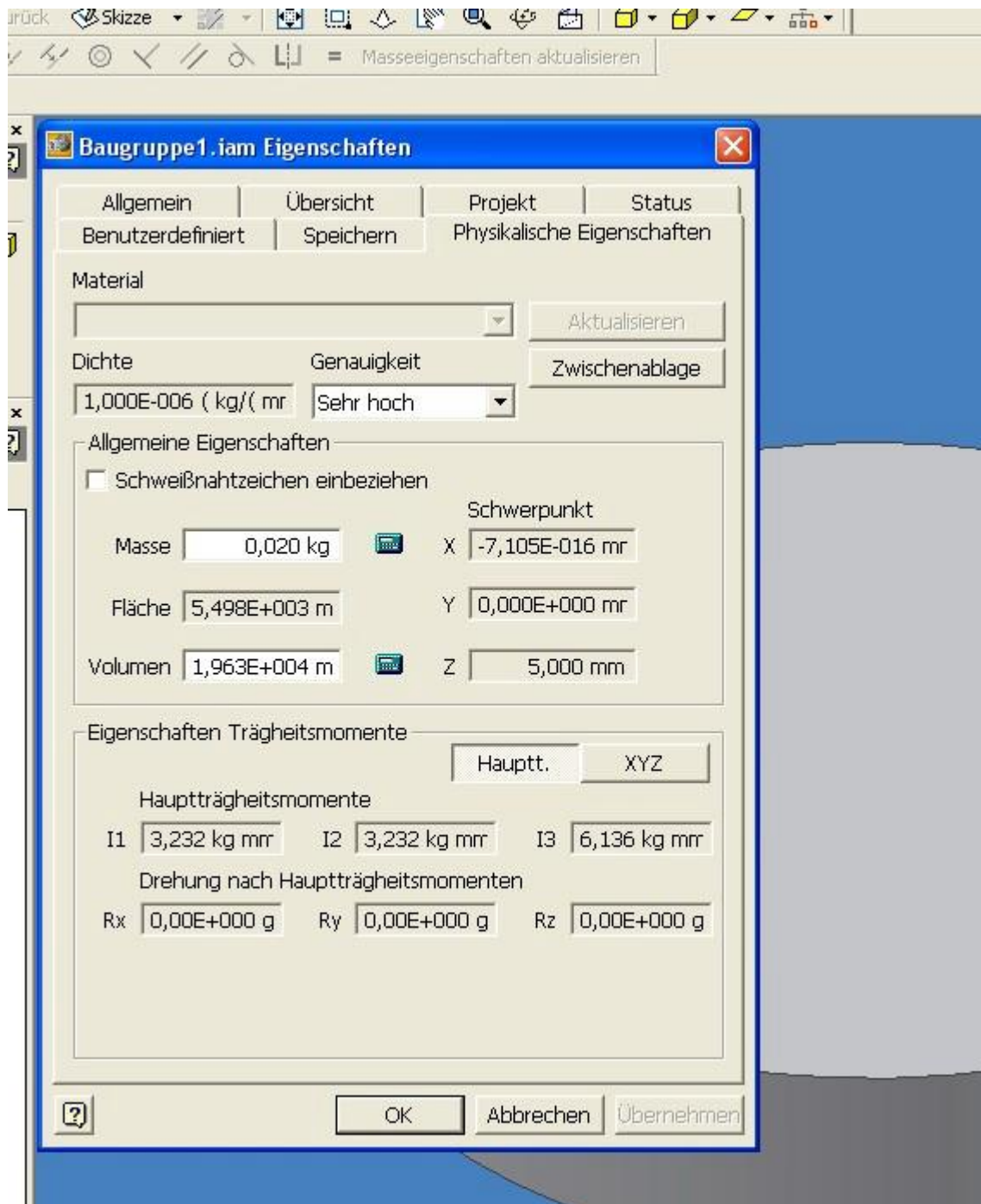
Beim Speichern wird die iPropertyCollection aktiv und stößt die Berechnung von Masse und Volumen an.



Neue Baugruppe wird erstellt und das vorher erzeugte Bauteil eingefügt.
Masse / Volumen ist nicht vorhanden.



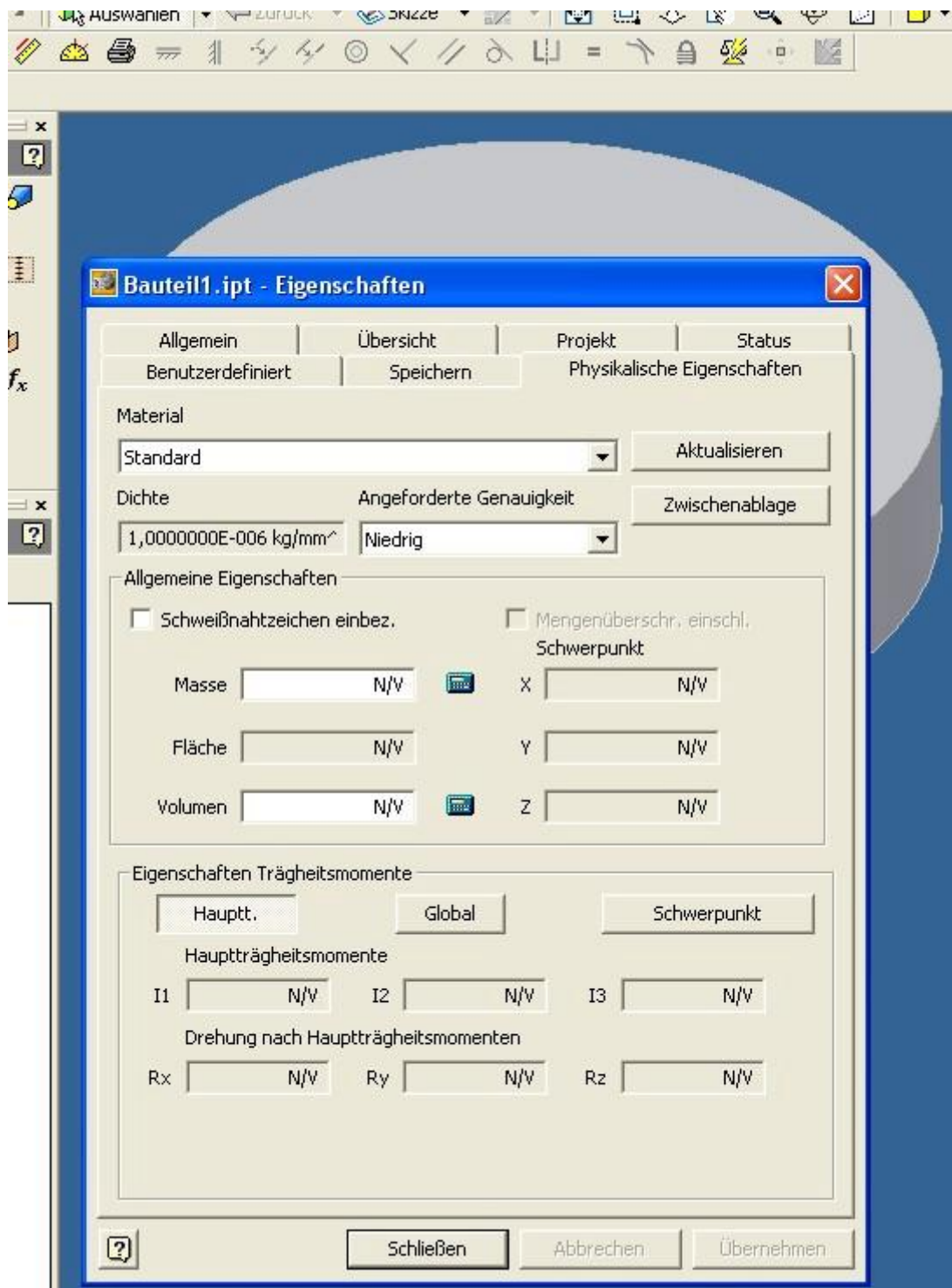
Beim Speichern wird die iPropertyCollection aktiv und stößt die Berechnung von Masse und Volumen an.



Ergebnis: Bei Inventor 10 funktioniert alles perfekt

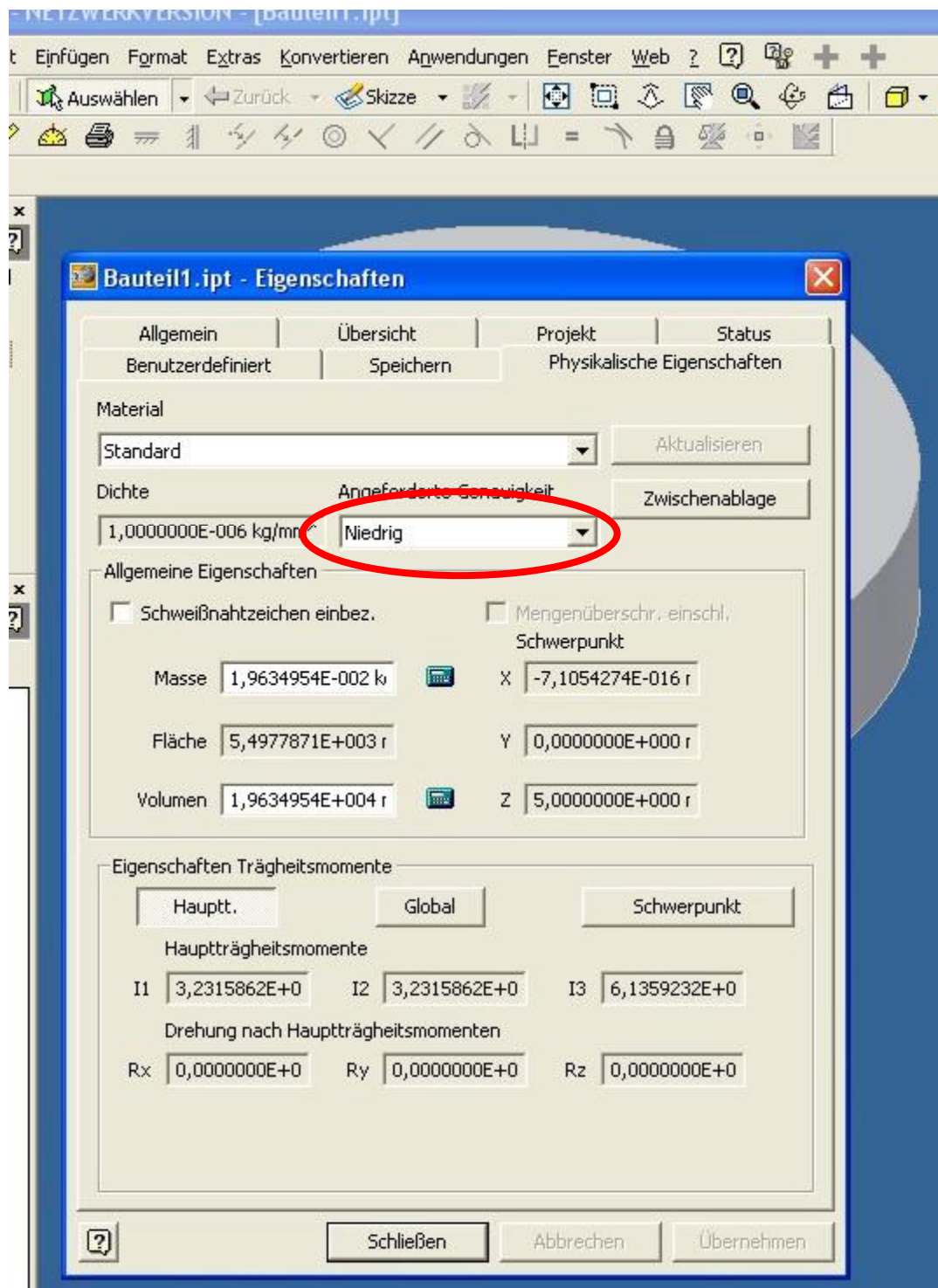
Verhalten in Inventor 11

Neues Bauteil wird erstellt, Masse / Volumen ist nicht vorhanden



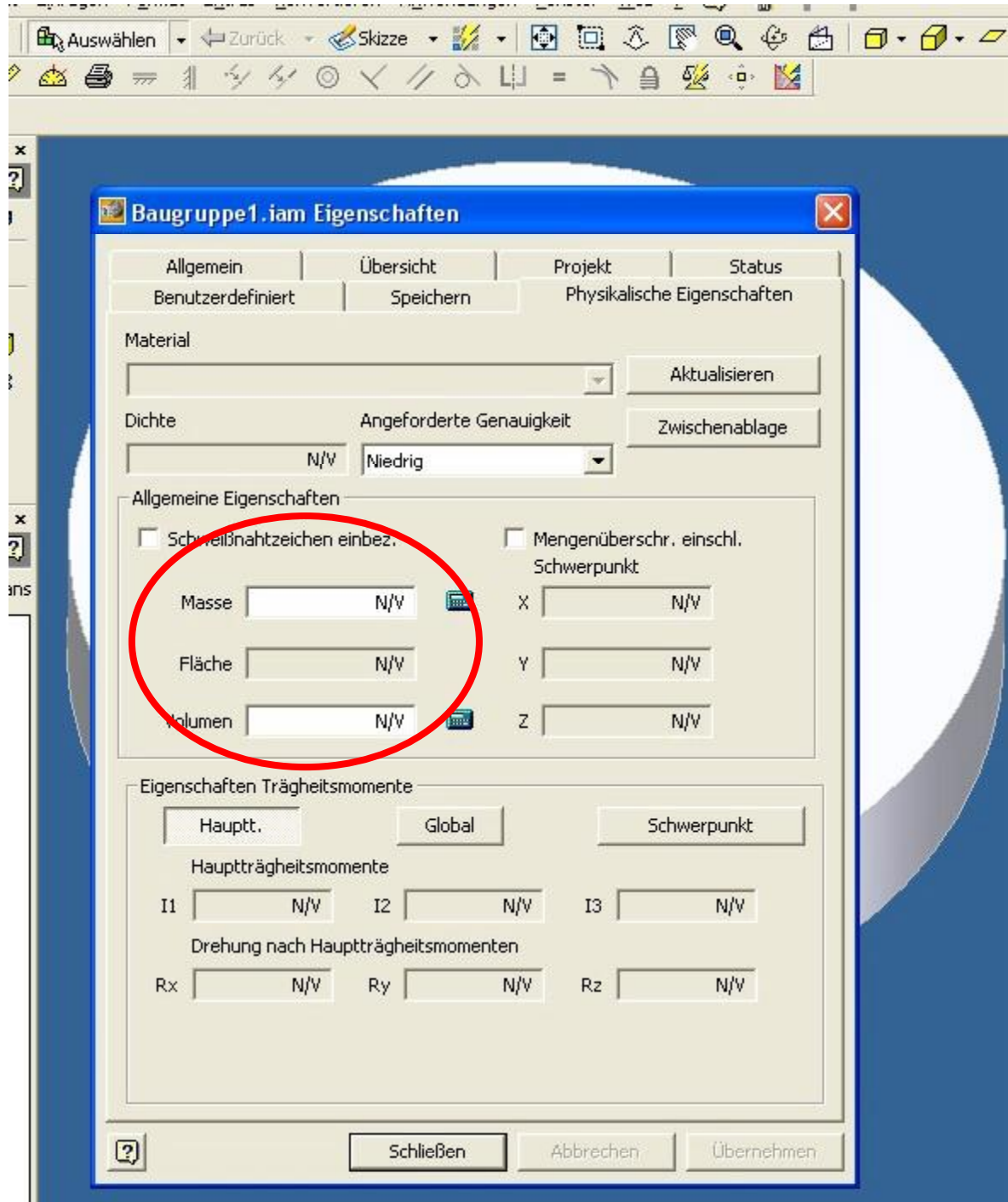
Beim Speichern wird die iPropertyCollection aktiv und stößt die Berechnung von Masse und Volumen an.

Abweichend zu Inventor 10 steht die Genauigkeit auf „Niedrig“



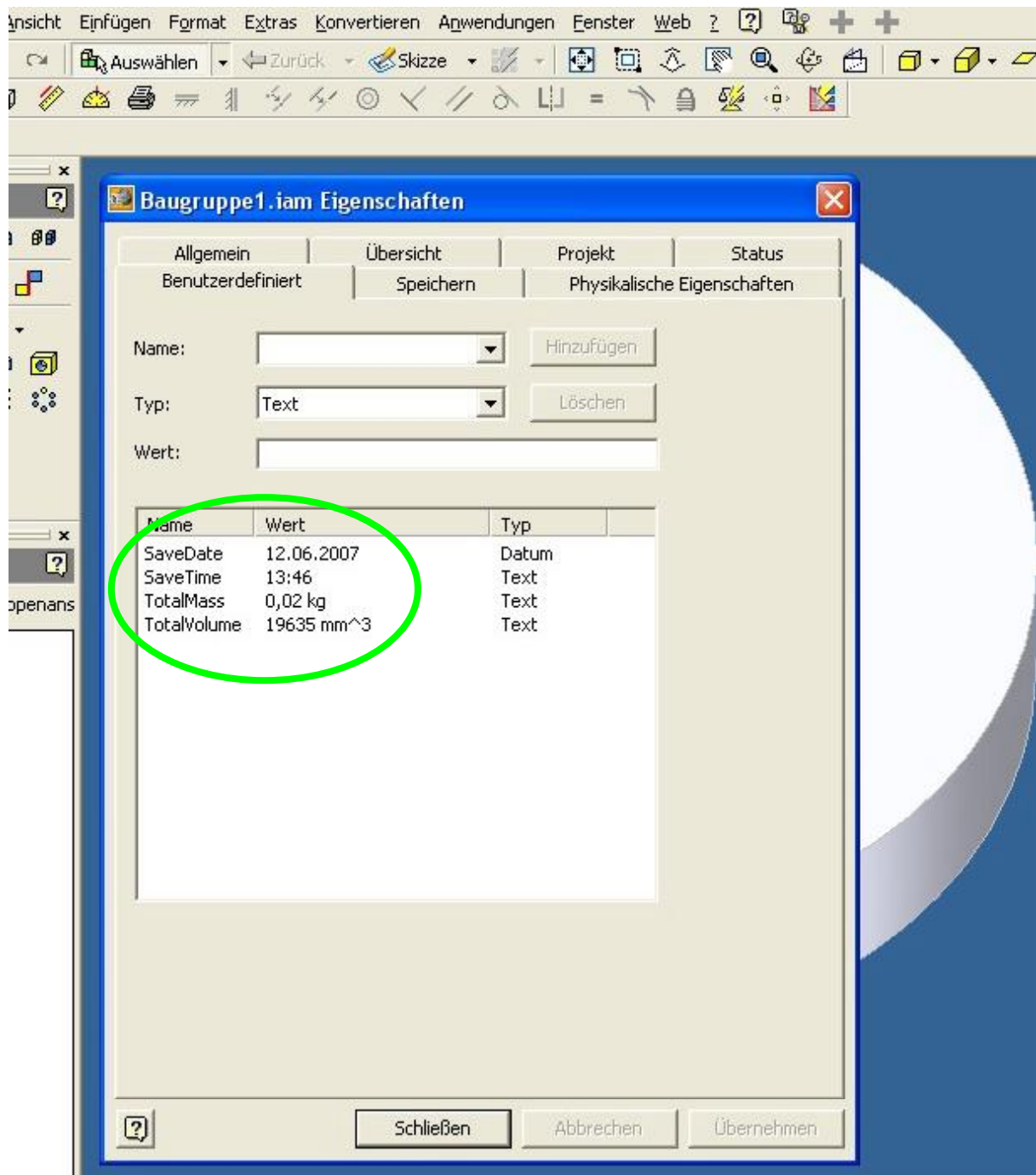
Neue Baugruppe wird erstellt und das vorher erzeugte Bauteil eingefügt.
Masse / Volumen ist nicht vorhanden.

Abweichend zu Inventor 10 wird die Masse auch nicht durch den Speichervorgang aktualisiert.



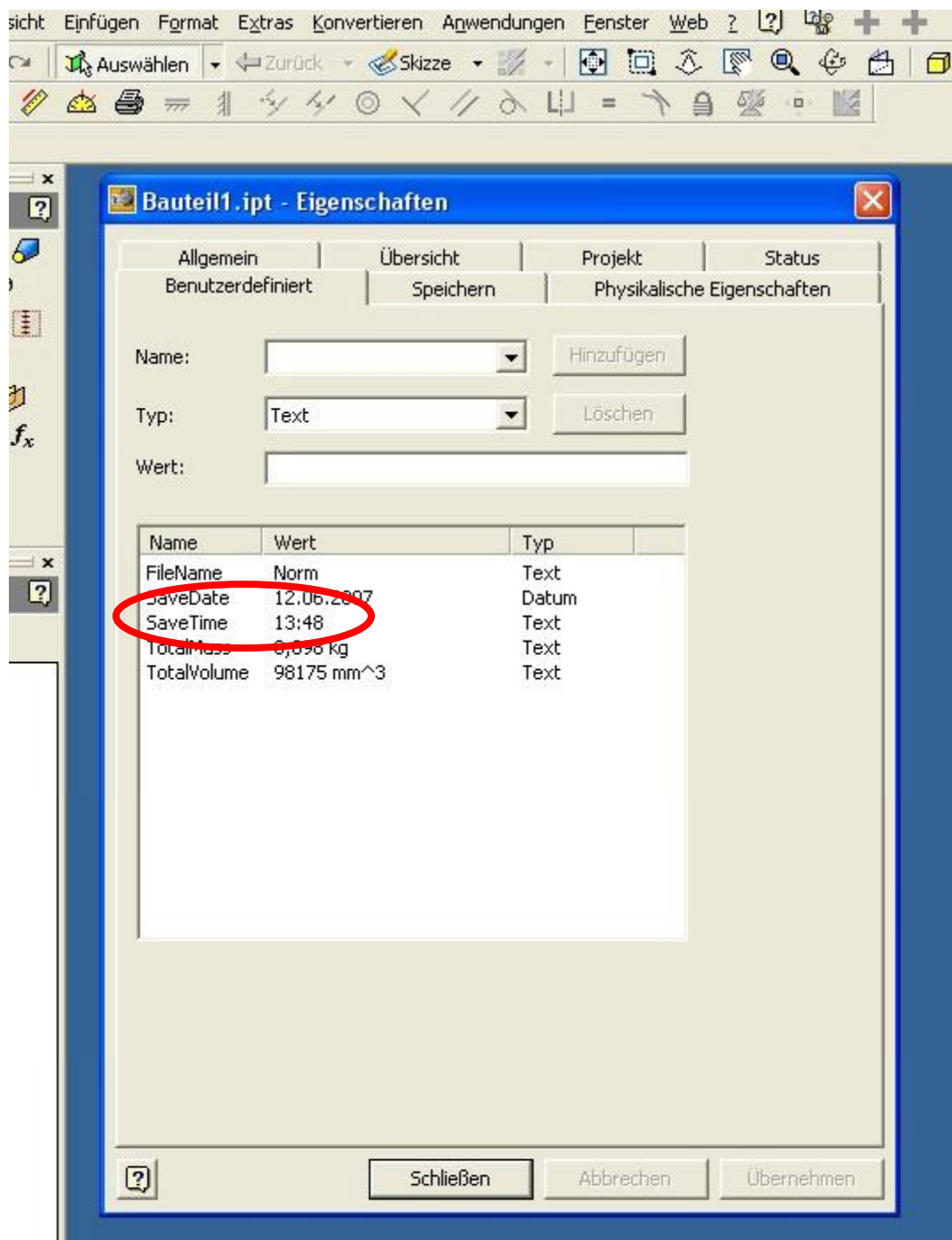
Die Benutzerdefinierten Felder werden hingegen von der iPropertyCollection aktualisiert.

TotalMass und TotalVolume ist aktuell.



Ein erneuter Speichervorgang führt allerdings wieder zum Aktualisieren und Speichern der Datei.

Erkennbar am der Benutzerdefinierten Feld „SaveTime“.



Somit wird das DirtyFlag gesetzt und führt in Oberbaugruppen zu weiteren Aktualisierungs- bzw. Speicherungswünschen.