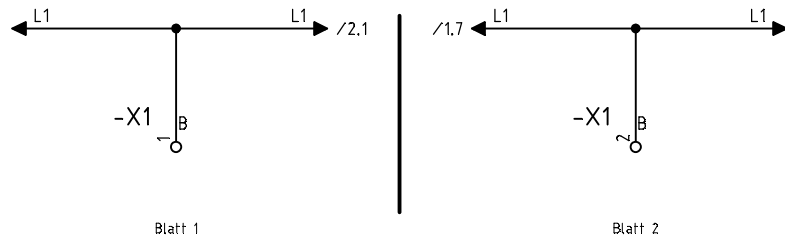


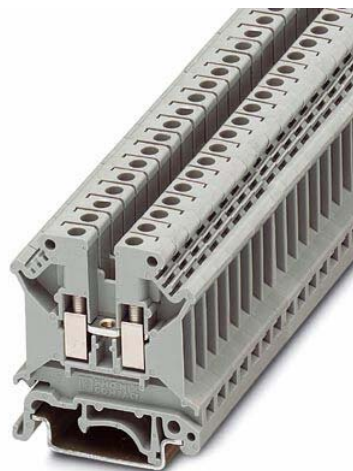
Drahtpotenzial (Typ 14)



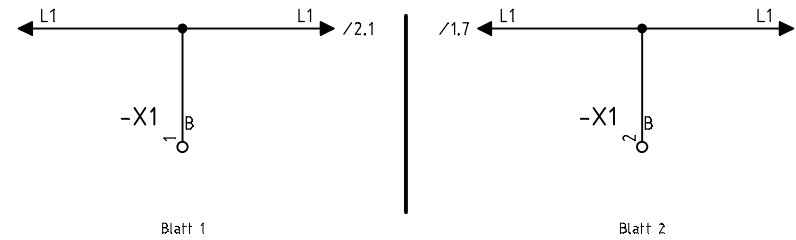
Klemmenplan:

Ziel A	Klemme	Ziel B
		1
		2

Ziele: Als Ziel wird alles erkannt, was mit den Drahtpotenzialen (Drähten / Litzen) verdrahtet ist. Elcad erkennt die Verbindungen zwischen Klemmen und fügt automatisch eine Einlegebrücke im Klemmenplan ein.



Schiennenpotenzial (Typ 4)



Klemmenplan:

Ziel A	Klemme	Ziel B
		1 L1
		2 L1

Ziele: Als Ziel wird NUR die Kupferschiene "L1" erkannt, an die der Draht / die Litze angeschraubt ist. Direkt-Verbindungen zwischen Geräten sind nicht vorhanden.

