



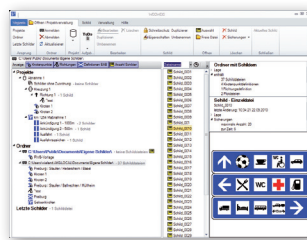
RWB/RWBA 2000

Autodesk
Authorized Developer



WEGWEIS 8

Standalone — AutoCAD



Schnelle Erstellung von Schildern nach **RWB/RWBA 2000**

Integration in AutoCAD

Musterschilder als Vorlagen und **Baukästen** als Grundlage für eine einfache Erstellung und Bearbeitung von Schildern

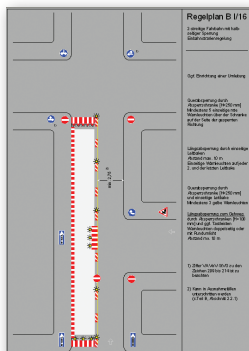
Automatisierte Schildergestaltung über Knoten- und Autobahnassistenten. Alle RWBA-Regelpläne werden im Programm abgedeckt (auch für Rastanlagen).

Symbole wie Durchfahrtschilde können als **dynamische Symbole** durch Parameter verändert werden.

Radwegbeschilderung

Umfangreiche **Datenformate** zur Übernahme in jedes CAD-System

Zusätzlich für AutoCAD: **Modul VESTRA Baustellensicherung (RSA-Pläne)**



WEGWEIS 8 ist die RWB/RWBA-konforme Lösung für alle Aufgaben der wegweisenden Beschilderung. Assistenten, Musterschilder und Bausteine decken alle Anwendungsfälle ab. Der Anwender passt die Ziele und Entfernungsangaben an und wählt die Vorlage – WEGWEIS 8 rechnet automatisch das richtlinienkonforme Schild. Das Programm enthält alle Verkehrszeichen der StVO. Die Ausgabe der erstellten Schilder ist in verschiedenen Formaten möglich. Über verschiedene Schnittstellen können sie zur Ausgestaltung von Plänen mit wegweisender Beschilderung in andere CAD-Systeme übernommen werden.

Komplettes Konstruktionsprogramm

WEGWEIS 8 ist das moderne Berechnungs- und Grafikprogramm für wegweisende Beschilderung. Das Programm ist als Standalone-Version sowie für die Autodesk-Systeme AutoCAD Civil 3D und AutoCAD/AutoCAD Map 3D verfügbar. Zur einfachen Erstellung von Schildern enthält es etwa 400 RWB/RWBA-Vorlagen, die den jeweiligen Erfordernisse angepasst werden. Für den Entwurf eigener Schilder stehen Schilder-Assistenten zur Verfügung, die die einzelnen Schritte der Erstellung begleiten und die Vorschriften berücksichtigen. Ziele, Straßen- und Autobahnnummern sowie Symbole werden vom Anwender angepasst. Mit dem Knotenassistent können alle Schilder eines Kreuzungsbereichs in wenigen Schritten angelegt werden. Die Ausgestaltung von Schildern mit Symbolen ist schnell erledigt: Das Programm selbst bietet über 1.500 fertige Symbole an, die je nach Typ gespiegelt, gedreht und dynamisch bearbeitet werden können. WEGWEIS 8 verfügt über alle Symbole, die im Verkehrszeichen-Katalog der StVO enthalten sind. Neue Symbole der BASt (www.bast.de) kann man in WEGWEIS 8 einbinden.

Vollständige AutoCAD-Integration

WEGWEIS 8 wird automatisch in AutoCAD eingebunden, d. h. Sie finden die

Applikation als integrierte Komponente in der AutoCAD-Menüleiste. Mit dem Programm können alle erstellten Schilder in der AutoCAD-Zeichnung positioniert, verändert und gespeichert werden. Der Einarbeitungsaufwand zur Beherrschung der Schild-Erstellung ist für AutoCAD-Anwender gering. In Kombination mit WEGWEIS 8 kann das Modul RSA in AutoCAD verwendet werden. Mit Hilfe von Regelplänen lassen sich so sehr einfach Pläne zur Baustellensicherung erstellen. Alle Regelpläne werden dem Anwender als AutoCAD-Vorlagen zur Auswahl angeboten.

Schilderbearbeitung gleichzeitig

Durch die Umschaltung der Ansicht können mehrere Schilder gleichzeitig bearbeitet werden. Außerdem bietet WEGWEIS 8 die Möglichkeit, mehrere Schilder miteinander zu kombinieren.

Druck mit Rahmengestaltung

Beim Druck mit WEGWEIS 8 ist es möglich, einen Rahmen mit Festgröße oder eine sich an den Inhalt anpassende Größe zu wählen. Dazu stehen Variablen aus dem Schild für das Stempelfeld zur Verfügung. Neben der Druckvorschau ist ein Serienplot verfügbar, über den mehrere Schilder eines Projektes auf einmal ausgegeben werden können.

WEGWEIS 8

Richtlinienkonformes Arbeiten und AutoCAD-Integration

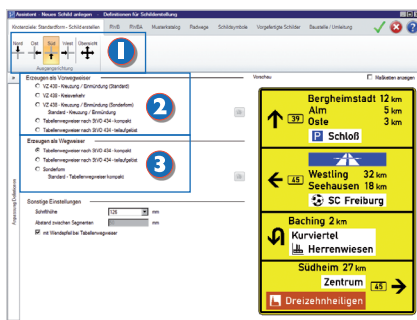
- Erstellung wegweisender Beschilderung nach RWB/RWBA. WEGWEIS 8 ist vollständig in AutoCAD eingebunden.

Mehrere Schilder gleichzeitig bearbeitbar

- Mehrere Schilder können gleichzeitig bearbeitet werden. Dabei können Teile eines Schildes oder das ganze Schild als Baustein in ein anderes Schild kopiert werden.

Knotenziel-Assistent

- Realisierung von Standardknotenzielen und komplexen Knotenzielen (zwei Knoten im Abstand von 100 m oder weniger). Sie definieren, welche Ziele (Autobahn, Fernziele, lokale und touristische Ziele) der Knotenpunkt haben soll – komplett mit BAB- und Straßennummern, Entfernungsangaben, Symbolen. Anschließend können Sie für alle Richtungen (1) sämtliche Vorwegweiser (2) und Wegweiser (3) anzeigen lassen und die gewünschte Variante per Mausklick erzeugen.



Festgrößen und Rastermaß

- WEGWEIS 8 unterstützt Festgrößen und Rastermaß. Gerade bei Schildern gemäß VZ 438/439 mit Pfeil „geradeaus“ ist dies notwendig, damit die Ränder bei Verkleinerung der Höhe reduziert werden und der Pfeil „geradeaus“ bei Verlängerung automatisch angepasst wird.

Intelligente Bausteine zum Ankoppeln

- Durch einen erweiterten Katalog der Musterschilder können mit Hilfe von Bausteinen hoch komplexe Schilder erstellt werden, die bei Änderungen automatisch den Vorschriften folgen.
- Dieser Katalog ist gerade bei der Erstellung von Vorwegweisern VZ 438/439 unverzichtbar, bedenkt man die große Anzahl möglicher Kombinationen.

Baukästen

- Mittels Baukästen lassen sich komplexe Schilder erfassen. Jede Änderung einzelner Elemente wird unmittelbar in der Grafik aktualisiert.
- Bei der Konstruktion komponierter Pfeilgerüste werden vom Baukasten alle Arbeitsschritte vereinfacht, da dieser alle Abhängigkeiten erkennt und behandelt.

Export und Aufruf CAD (Standalone-Version)

- Beim Export kann zwischen Maßstab

1:1 oder dem aktuellem Maßstab gewählt und damit auch die Größe von Dateien gesteuert werden. Außerdem kann der Export unabhängig von der aktuellen Darstellung in Farbe/Schwarzweiß im jeweils anderen Modus erfolgen.

- Die Standalone-Version ermöglicht die Ausgabe der erstellten Schilder in verschiedene CAD-Formate (DXF, DWG, HPG, EPS, BMP, B84, EMF).

- Direkter Export nach VESTRA (PLW, PLT)

Projektverwaltung

- Die moderne Projektverwaltung erlaubt es, Schilder gleicher Bedeutung in verschiedenen Kreuzungsbereichen zu verwenden. Damit ist die automatisierte Erstellung verschiedener Wegweisertypen an Verkehrsknotenpunkten gesichert.

Liste der häufigen Ziele und Symbole

- Häufig auftretende Ziele und Symbole können per Auswahlliste bzw. grafischer Auswahl bequem ausgewählt werden.
- Schnelle Auswahl eines Zeichens im Symbolkatalog



Dynamische Symbole

- Symbole wie z. B. „Durchfahrthöhe“ sind nicht starr, sondern dynamisch, d. h. sie können mittels Parameter variiert werden.

Bemaßung und Kostenkontrolle

- Die erstellten Schilder können mit Maßketten versehen und damit direkt an den Schilderlieferanten zur Herstellung weitergegeben werden. Dabei werden die Einzelflächen der Elemente sowie die Gesamtfläche des Schildes in „m²“ ermittelt. So lassen sich einfach Material und Arbeitskosten berechnen.

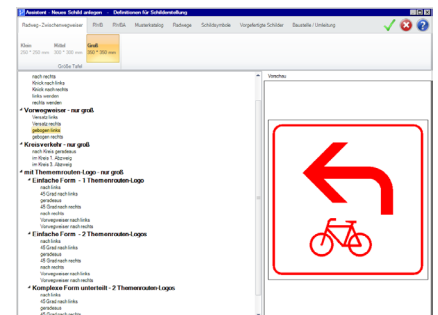
Baustellensicherung (RSA-Pläne)

- Auf AutoCAD können alle 83 Regelpläne als DWT-Vorlagen genutzt werden. Der für die Baustelle geeignete Regelplan wird ausgesucht und kann direkt bearbeitet werden.
- Anpassung der Regelpläne mittels *dynamischer Blöcke*, z. B. Änderungen der Breiten- oder Verziehungslängen, unterschiedliche Arten von Absperrungen erstellen etc.
- Regelpläne lassen sich im Handumdrehen in einen maßstäblichen Markierungs- und Beschilderungsplan umsetzen, dabei werden einzelne Zeichnungsteile auf den Maßstab abgestimmt und einfach per *Drag & Drop* übernommen.



Radwegbeschilderung

- Das Modul „Radwege“ unterstützt den Anwender dabei, ein einheitliches Radwegnetz gemäß „Merkblatt zur wegweisenden Beschilderung für den Radverkehr“ der FGSV zu entwerfen. Auch spezielle Vorgaben einzelner Bundesländer sind wählbar.



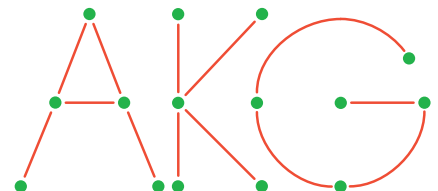
Systemvoraussetzungen

- Die Systemvoraussetzungen finden Sie auf unserer Internetseite www.akgsoftware.de unter *Produkte > Systemvoraussetzungen*.

- Für die Anwendung des RSA-Moduls: AutoCAD® Civil 3D® oder AutoCAD® oder AutoCAD® Map 3D® (jeweils ab Version 2010)

Kostenlose Testversion

- Eine kostenlose 30-Tage-Testversion, die Ihnen den kompletten Funktionsumfang zur Verfügung stellt, finden Sie im Internet unter www.akgsoftware.de > *Produkte > Testversionen*. Die Testversion gibt ein festes Musterschild aus, mit dem alle Schnittstellen geprüft werden können. Nach der Aktivierung können Sie auch Ihre Schilder direkt plotten oder exportieren.



AKG Software Consulting GmbH

Uhlandstraße 12

D-79423 Heitersheim

Telefon (0 76 34) 56 12-0

Telefax (0 76 34) 56 12-300

E-Mail info@akgsoftware.de

Internet www.akgsoftware.de

AKG Software®, VESTRA®, KOSTRA®, GE/Office® und WEGWEIS® sind eingetragene Marken der AKG Software Consulting GmbH.