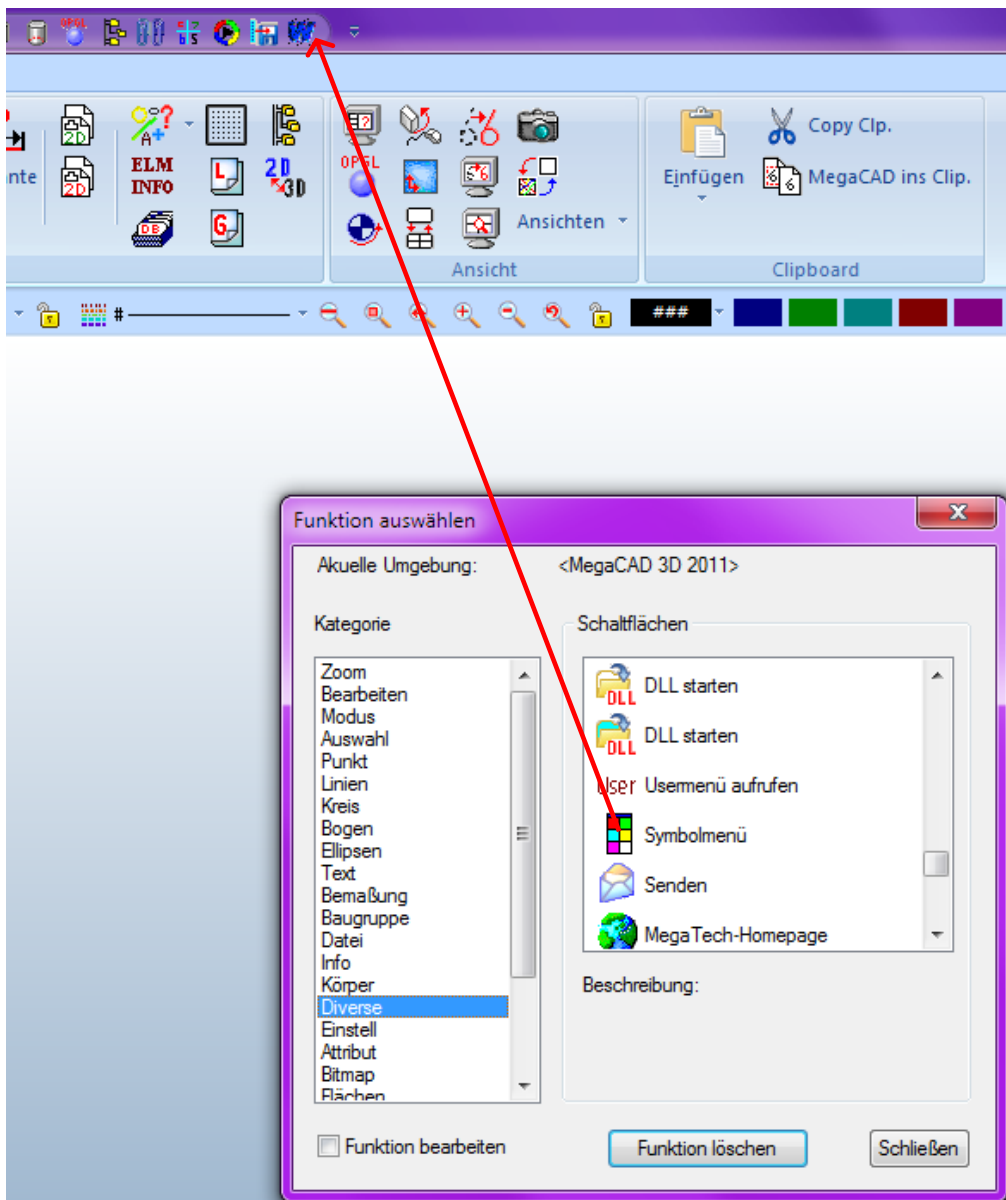
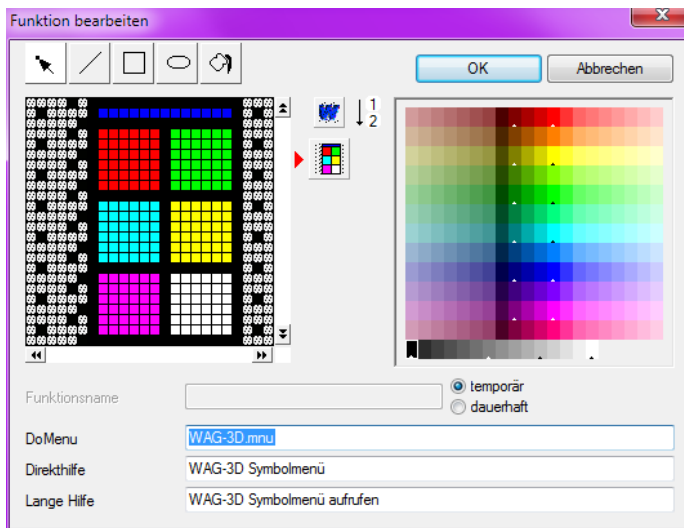


Eigene Symbolmenu erstellen

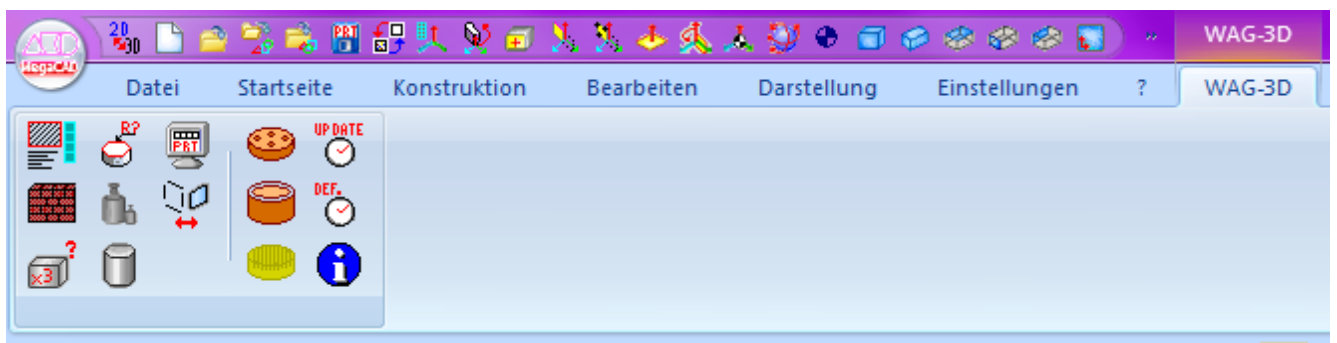
Tab, Kategorie Diverses, Sybolmenü in Schnellstartleiste ziehen



Funktion bearbeiten



Gepostete WAG-3D.mnu bei DoMenu eintragen.
Neuer Eintrag im Fluentmenü und Symbole werden erstellt mit einem Trennstrich.



Diese können jetzt mit Eigenen- oder Standardsymbolen belegt werden. Das gleiche Vorgehen geht auch für die 2D-Symbolliste.