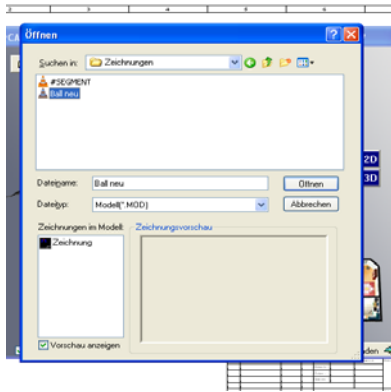
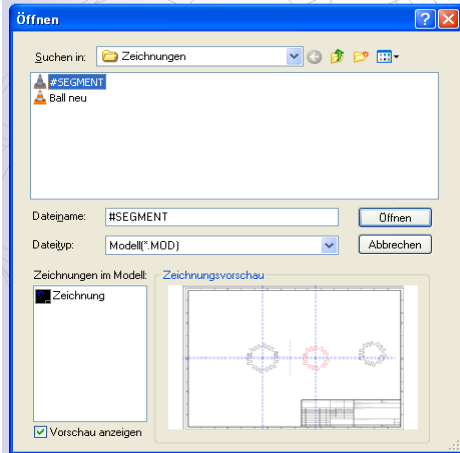


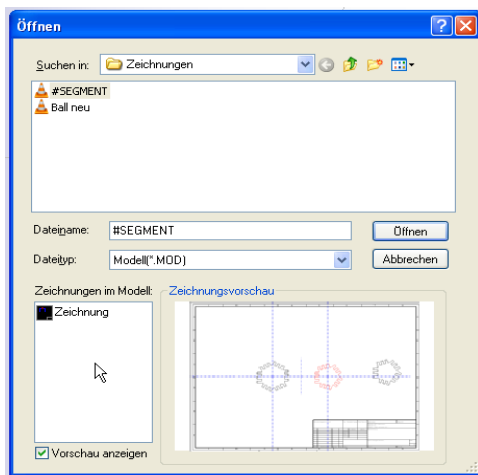
Datei Ball neu öffnen



Segment anklicken

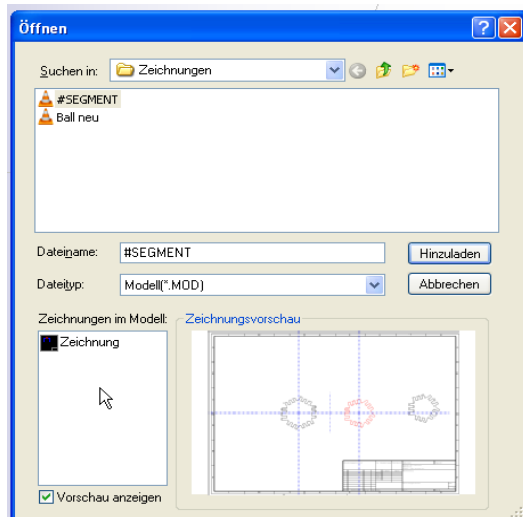


Zeichnung anklicken



es tut sich nichts

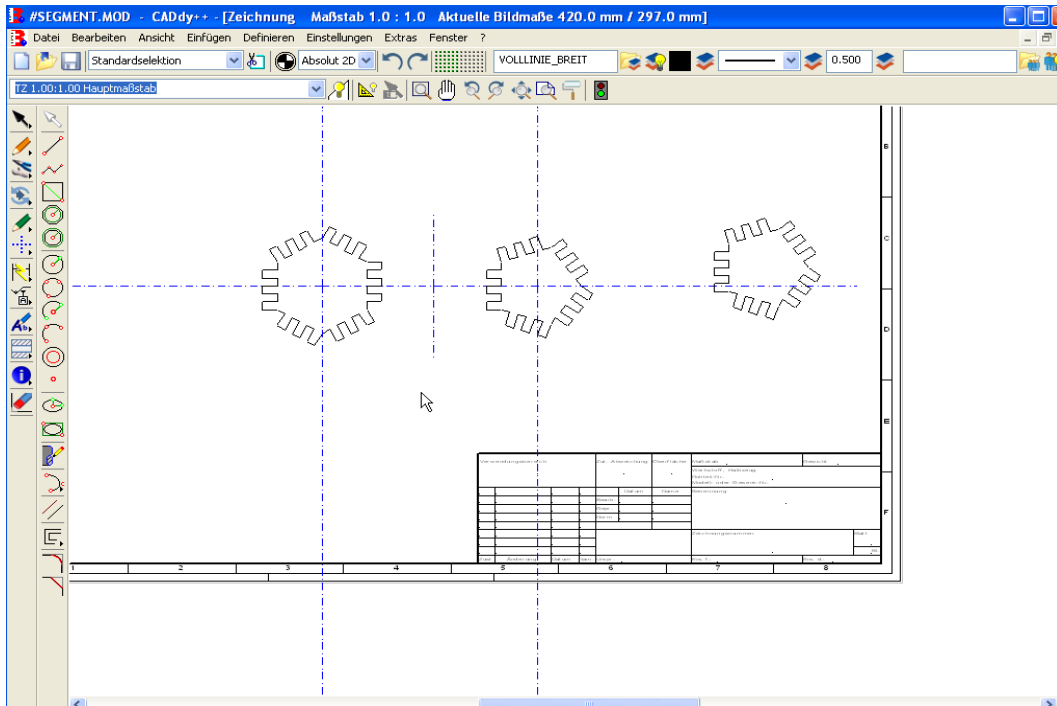
Doppelklick



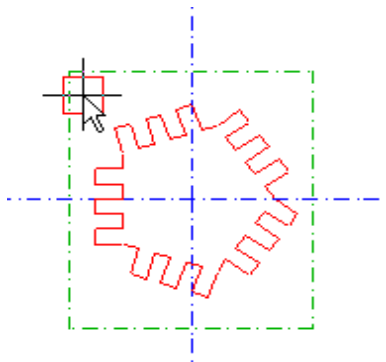
es öffnet sich das Feld
Hinzuladen

Hinzuladen anklicken

es öffnet sich die Datei Segment



Objekt markieren



verschieben mit Kopie



Strg und Tab Taste drücken

jetzt tut sich gar nichts

Ball neu öffnet sich nicht