

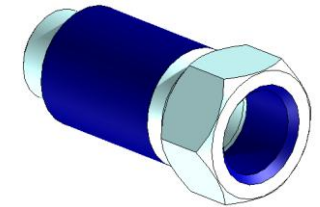
Beim Modellieren von Bauteilen sollen bestimmte Eigenschaften und Funktionalitäten durch entsprechende Flächenfarben gekennzeichnet werden.

Nachfolgend werden die einzelnen Farben beschrieben:

Gewinde

[0.0,0.0,0.50196081399917603]

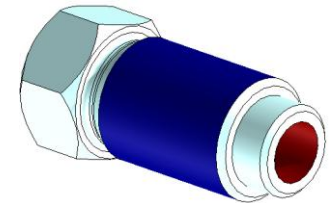
ALLE Gewinde werden in Blau dargestellt.



Passungen

[0.50196081399917603,0.0,0.0]

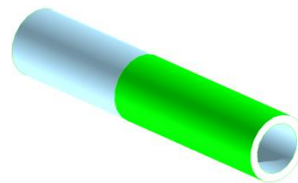
ALLE Passungen werden in Rot dargestellt



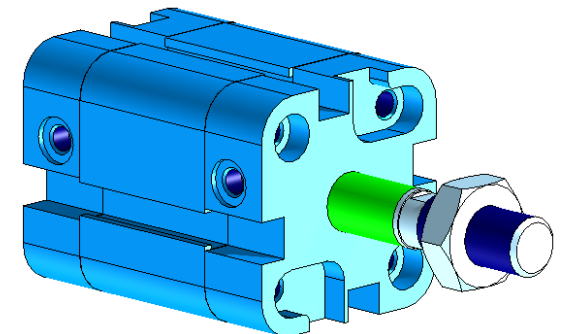
Hub / Weg

[0.0,1.0,0.0]

Verfahrbereiche/Hübe/Federwege



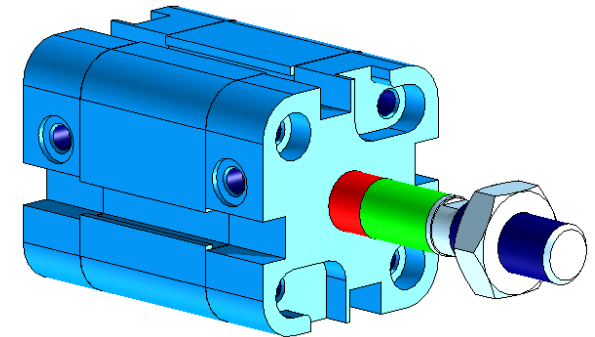
Der grüne Bereich kennzeichnet die Blocklänge der Druckfeder bzw. den Hub von Zylindern!



Sperrbereich

[1.0,0.0,0.0]

Bereiche die nicht angetastet/angefahren werden dürfen/können werden so gekennzeichnet.



Service/Wartung

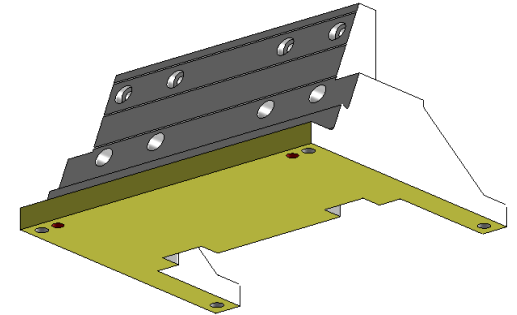
[0.89803928136825562,0.50196081399917603,0.0]

Bereiche die nur in bestimmten Situationen angetastet/angefahren werden dürfen.

Bearbeiten

[0.58039218187332153,0.58039218187332153,0.19607844948768616]

Bei so gekennzeichneten Flächen ist eine spanende Bearbeitung zwingend erforderlich.



Schlauch-Steckanschluss

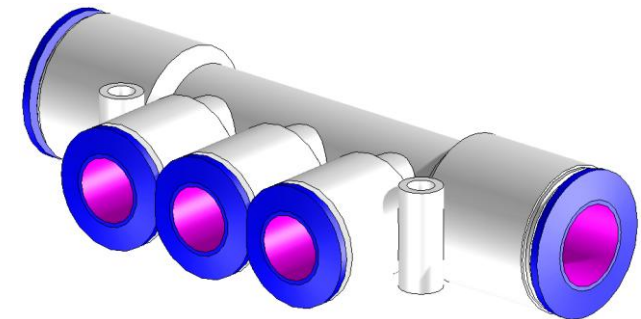
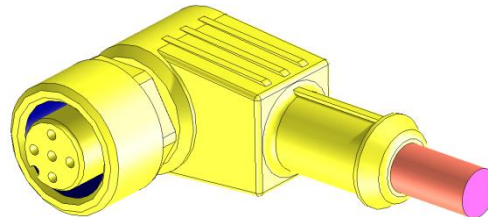
[0.0,0.0,1.0]

Vorrichtung zum Werkzeuglosen stecken von Schläuchen

Cabeling-Steckerdefinition

[1.0,0.0,1.0]

Vordefinierte Cabeling-Steckerdefinitionen zum einfachen verbinden von Kabeln & Schläuchen





Diese Flächenfarben können bequem über das SchillerTool „Notiz“ gesetzt werden:

BAUTEILKENNZEICHNUNG

✓ ✗ ?

FLÄCHE(N)

FACE PART EDGE

3D-Notiz bewegen

TEXT

Fertigung & Oberfläche

UNBESCHICHTET

Roh	Reserve	Reserve
Ra 0,8	Ra 3,2	Ra 12,5

Funktionshinweise

DRUCKANSCHLUSS

BEZUGSFLÄCHE

RESERVE

Flächenfarben

GEWINDE

PASSUNG

FRÄSEN

SERVICE / WARTUNG

HUB / WEG

STECKANSCHLUSS

STECKERPIN

SICHERHEITSBEREICH

FARBE Magenta ▼