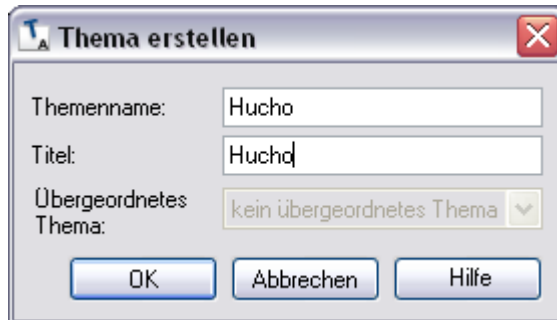


Topobase Administrator

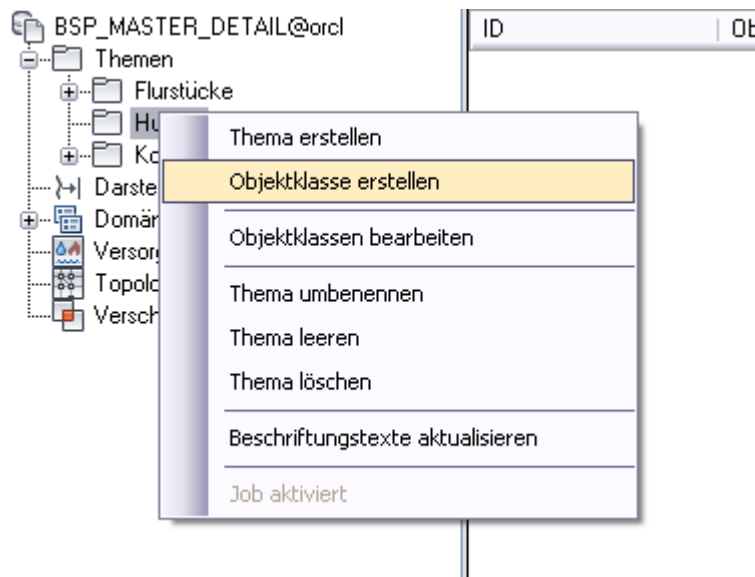
Themenbereich



The dialog box 'Thema erstellen' contains the following fields and buttons:

- Themenname:
- Titel:
- Übergeordnetes Thema:
- Buttons: OK, Abbrechen, Hilfe

Tabelle erstellen

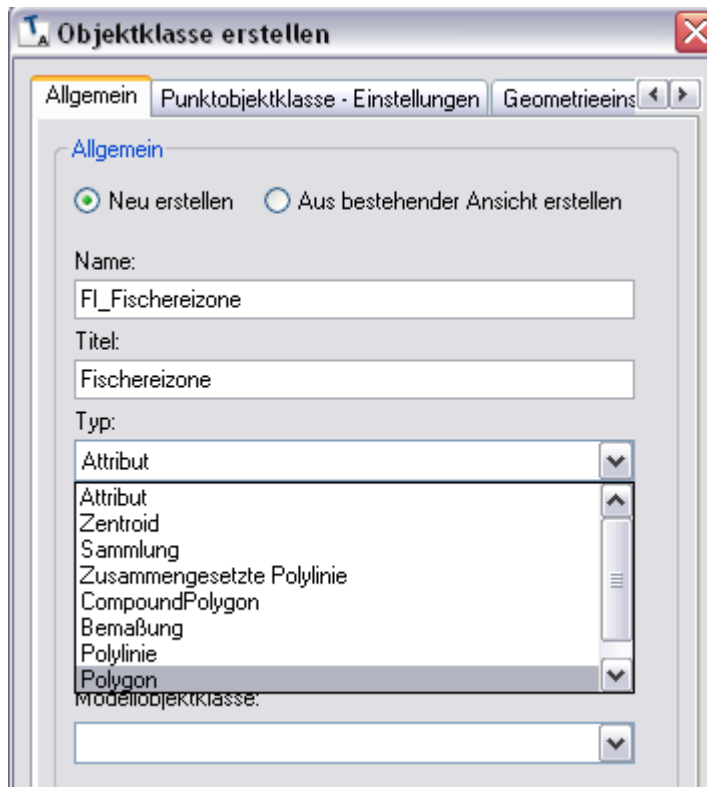


The screenshot shows a tree view on the left with a context menu open over the 'Hucho' folder. The menu items are:

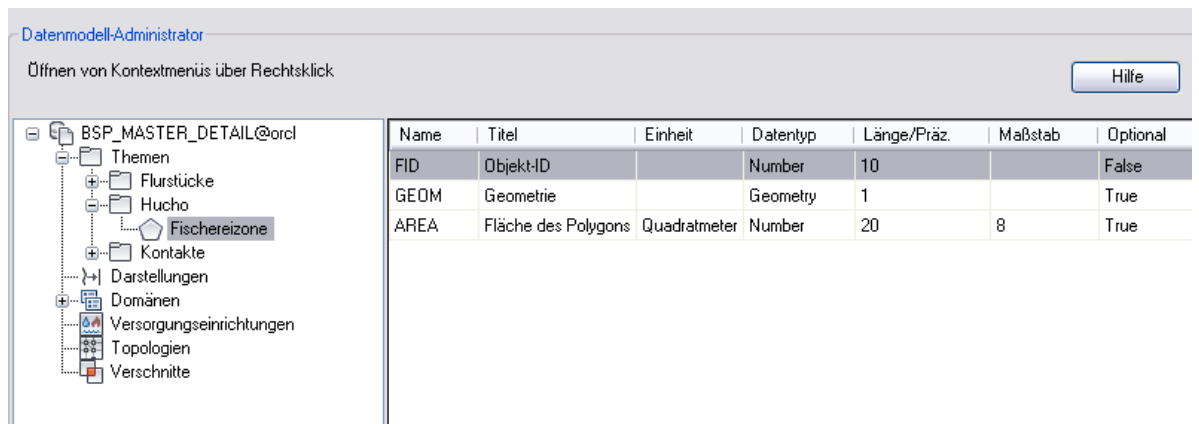
- Thema erstellen
- Objektklasse erstellen** (highlighted)
- Objektklassen bearbeiten
- Thema umbenennen
- Thema leeren
- Thema löschen
- Beschriftungstexte aktualisieren
- Job aktiviert

In the background, a table with columns 'ID' and 'Ob' is visible.

Tabellenname und Typ



Standardfelder



Felder hinzufügen

Datenmodell-Administrator

Öffnen von Kontextmenüs über Rechtsklick

- [-] BSP_MASTER_DETAIL@orcl
 - [+] Themen
 - [+] Flurstücke
 - [-] Hucho
 - Fischereisess...
 - [+] Kontakte
 - [+] Darstellungen
 - [+] Domänen
 - [+] Versorgungse...
 - [+] Topologien
 - [+] Verschnitte

Name	Titel
FID	Objekt-ID
GEOM	Geometrie
AREA	Fläche des P...

Objektklasse erstellen
 Beschriftungsdefinition erstellen
 Autom. Beschriftungen erstellen

Attribute hinzufügen

 Objektklasse bearbeiten
 Objektklasse umbenennen
 Objektklasse leeren
 Objektklasse löschen

 Objektregeln bearbeiten

 Zusammensetzung ▶

Name, Titel Typ

Attribute hinzufügen

Fischereizone

Name:

Titel:

Beschreibung:

Einheitentyp:

Einheit:

Typ:

Länge:

Standardwert:

optional

Relation

Übergeordnete Tabellen

Fischereizone

Horizontale Ausrichtung

MY_FLST_KONTAKTE

MY_FURSTUECK

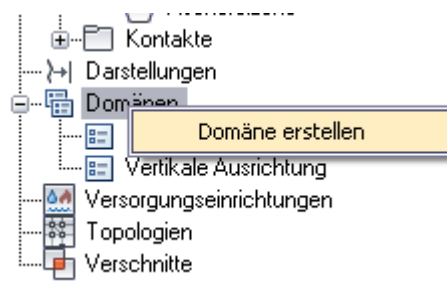
MY_KONTAKT_PERSON

Vertikale Ausrichtung

alle

Relationstyp

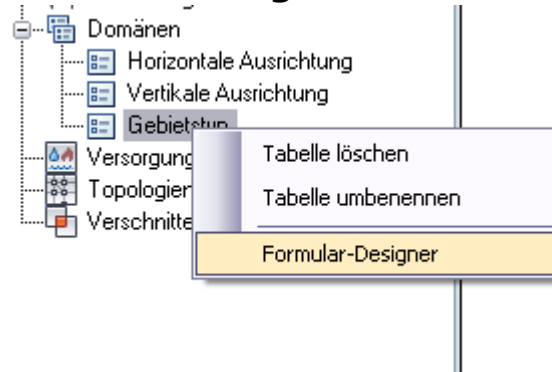
Kennungsliste anlegen



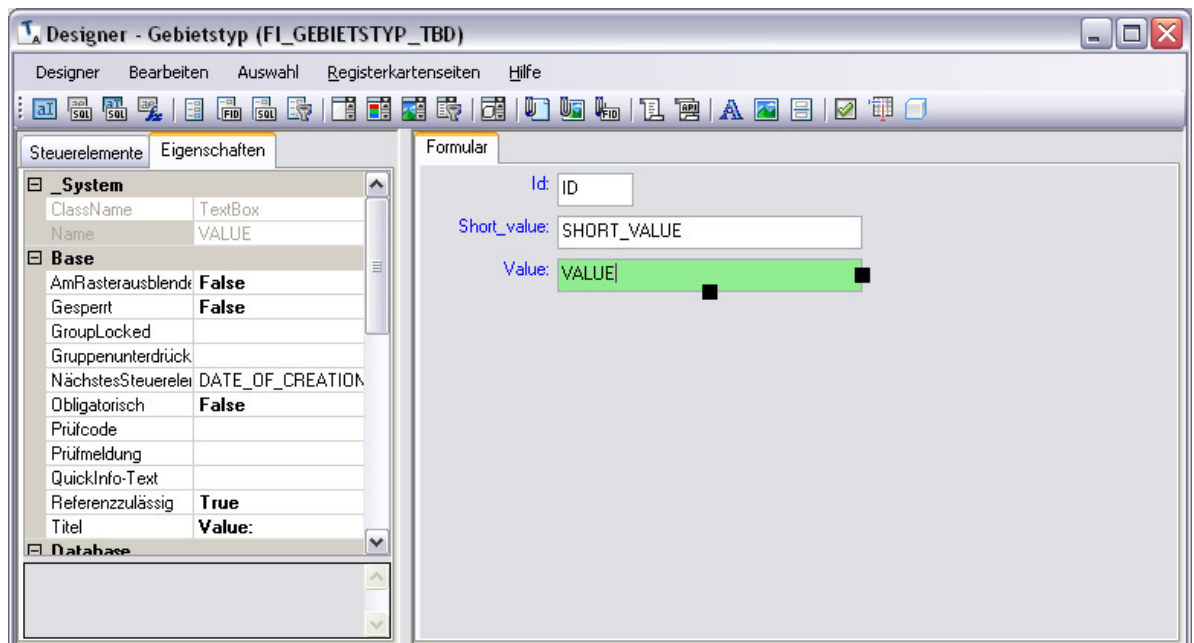
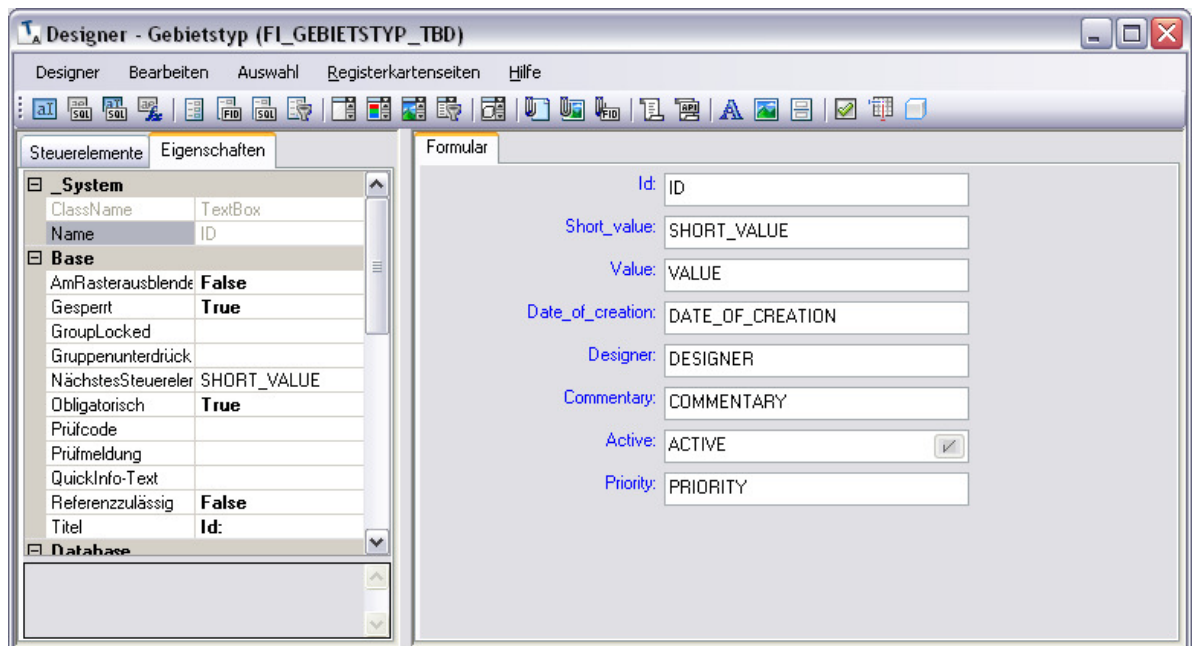
Domänentabelle erstellen

Tabellenname der Domäne:

Domänentitel:



Formular designen



Gebietstyp - BSP_MASTER_DETAIL


Formular | Tabelle

Id:

Short_value:

Value:

Keine Datensätze gefunden. (Filter aktiv)



Daten eingeben

Gebietstyp - BSP_MASTER_DETAIL

Formular | Tabelle

Id:	Short_value:	Value:
1		Stark befischt
2		Schutzgebiet

##

Datensatz 2 von 2 (Filter aktiv)



Detailfeld mit Relation anlegen

Attribute hinzufügen ✕

Fischereizone

Name:

Titel:

Beschreibung:

Einheitentyp: ▼

Einheit:

Typ: ▼

Genauigkeit/Maßstab:

Standardwert:

optional

Relation

Übergeordnete Tabellen

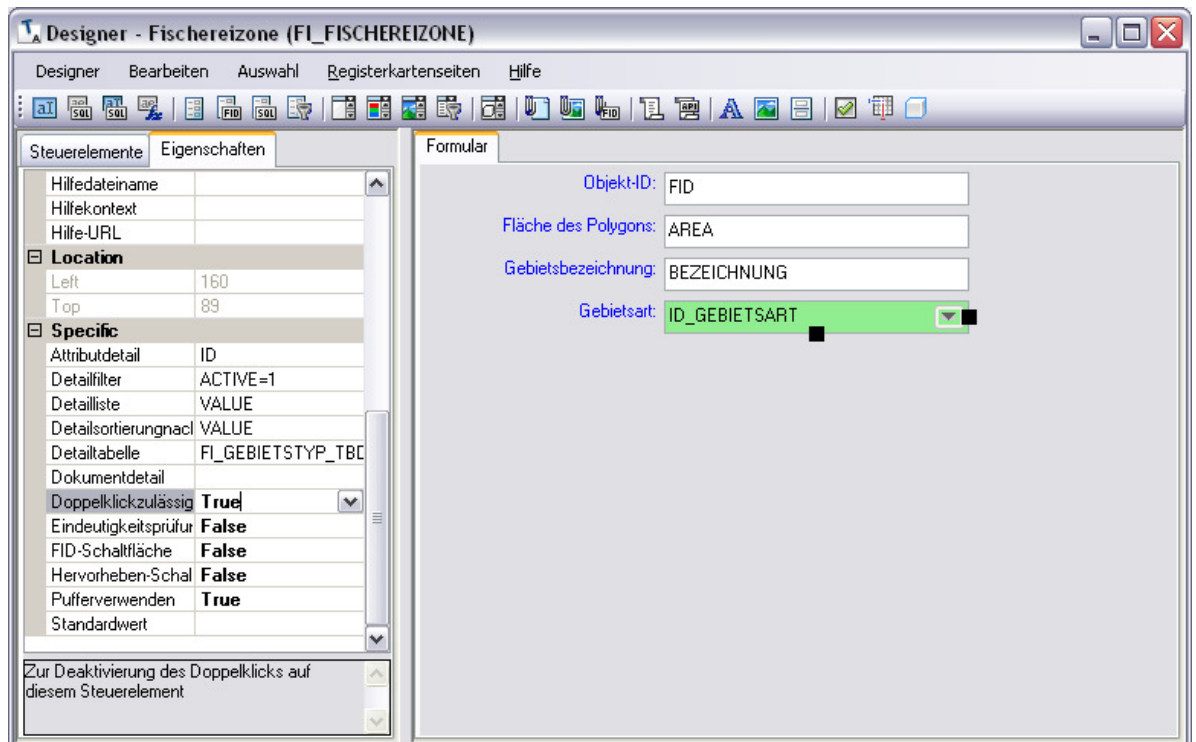
<input type="checkbox"/> Fischereizone
<input checked="" type="checkbox"/> Gebietstyp
<input type="checkbox"/> Horizontale Ausrichtung
<input type="checkbox"/> MY_FLST_KONTAKTE
<input type="checkbox"/> MY_FURSTUECK
<input type="checkbox"/> MY_KONTAKT_PERSON
<input type="checkbox"/> Vertikale Ausrichtung

alle

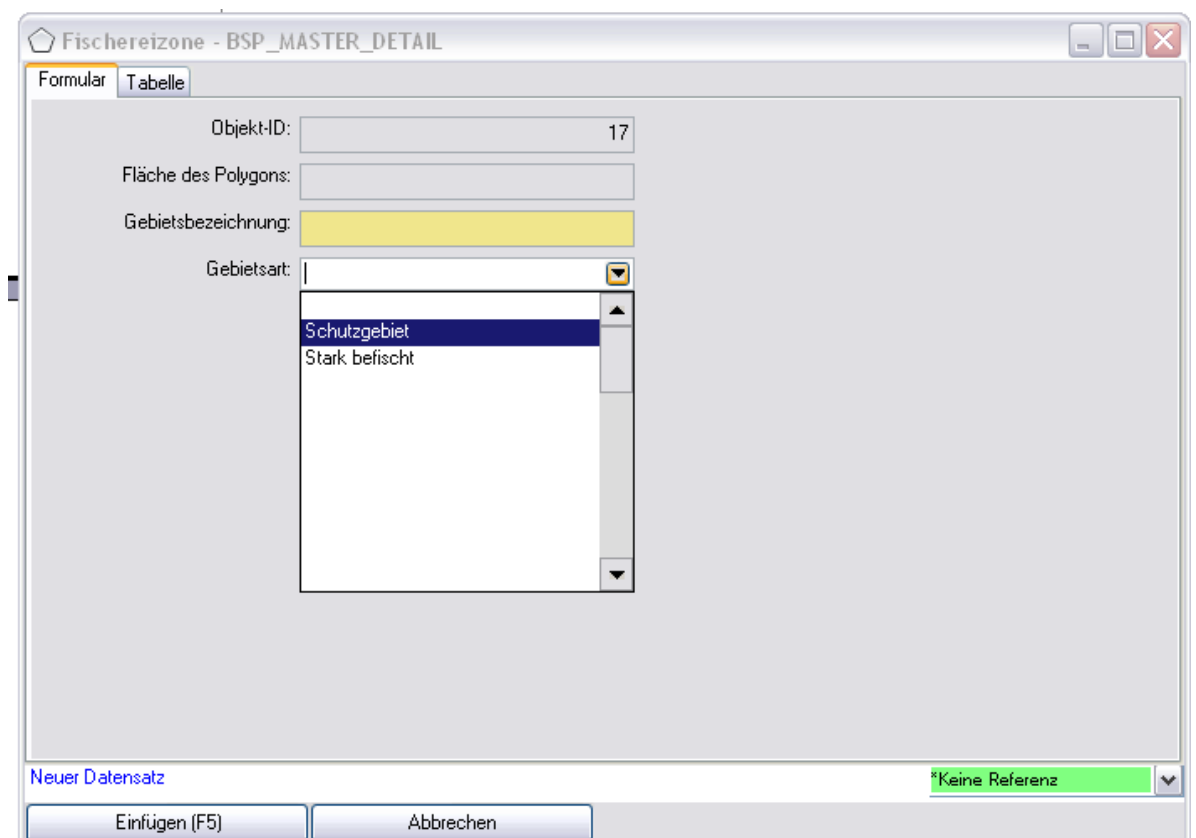
Relationstyp

▼

Maske anlegen



Verwenden





Ansicht im SQL Worksheet

SQL Sheet 3.0.73 - BSP_MASTER_DETAIL@ORCL

Datei Bearbeiten Ausführen Scripts Extras Datenstrukturanzeige

```
desc FI_FISCHEREIZONE ;|
```

Hey Ho Administrator :-)

```
SQL> CONNECT BSP_MASTER_DETAIL/AVS@orcl
Connect to BSP_MASTER_DETAIL@ORCL
SQL> desc FI_FISCHEREIZONE
```

Fieldname	Null?	Typ
GEOM		SDO_GEOMETRY(1)
ID_GEBIETSART		NUMBER(10)
BEZEICHNUNG		VARCHAR2(50)
AREA		NUMBER(20,8)
FID	NOT NULL	NUMBER(10)

Tables

- FI_FISCHEREIZONE
 - # Indexe
 - # Triggers
 - # Relations
- FI_GEBIETSTYP_TBD
- JOB_SWITCH
- MY_FLST_KONTAKTE
- MY_FURSTUECK
- MY_KONTAKT_PERSON
- TB_ATTRIBUTE
- TB_COLUMN_MAPPING
- TB_COMPOUND
- TB_CRYSTAL_REPORTS
- TB_DATACHECK
- TB_DATAMODELCODE
- TB_DD_LOG
- TB_DICTIONARY
- TB_DIMENSION
- TB_DOMAIN
- TB_ERROR_LOG
- TB_EXPLORER_CATEGORY
- TB_EXPLORER_CAT_TYPE
- TB_EXPLORER_DEF
- TB_EXPLORER_DEF_STMT
- TB_EXPLORER_GROUP

AREA
BEZEICHNUNG
FID
GEOM
ID_GEBIETSART