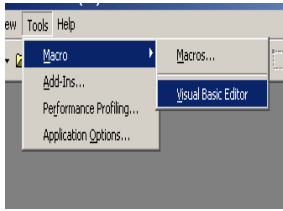


Import Autodesk Inventor >= R6 (.bas) Macro Files

Inventor R5 Macro



Click on Picture to zoom!

(US)

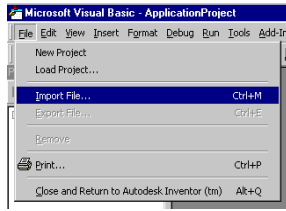
1. Unzip file with WINZIP or an equal program.
2. Open the **Visual Basic Editor** within Inventor.

(D)

1. Entpacken Sie die Dateien mit WINZIP oder einem ähnlichen Programm.
2. Öffnen Sie den **Visual Basic Editor** in Inventor.

(F)

1. Décompressez les fichiers avec WINZIP ou un autre programme de décompression.
2. Ouvrez l'**Editeur Visual Basic** dans Inventor.



Click on Picture to zoom!

(US)

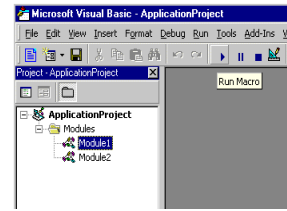
3. Click **Import File** and select the ***.bas file** from the **PARTserver E-Mail**.

(D)

3. Öffnen Sie über den Menüpunkt **Datei importieren** das ***.bas File** aus der **E-Mail**.

(F)

3. Ouvrez par le menu **Importer un fichier** le fichier ***.bas** de l'**e-Mail**.



Click on Picture to zoom!

(US)

4. Click on the loaded Basic File and press **Play** to run the macro.

(D)

4. Markieren Sie das geladene Makro File und drücken Sie auf **Makro ausführen**.

(F)

4. Marquez le fichier macro que vous avez chargé et cliquez sur **Exécuter la Macro**.