

EXFToELTIME (Stand: 10.07.2003)

Das Hilfsprogramm „EXFToELTIME“ steuert die Erstellung aller EPLAN®-EXF-Dateien eines Projekts in EPLAN® V5.40.

Beim ersten Start von „EXFToELTIME.EXE“ wird die Programmdatei in das aktuelle EPLAN®-Programmverzeichnis (z.B. C:\EPLAN4\540) kopiert. Gleichzeitig wird der Menüpunkt ‚Gibt alle zu einem Projekt gehörenden EXF-Dateien aus‘ im ‚Standard‘-Untermenü des ‚Externe Programme‘-Untermenüs im ‚Dienstprogramme‘-Menü eingerichtet:

Dienstprogramme

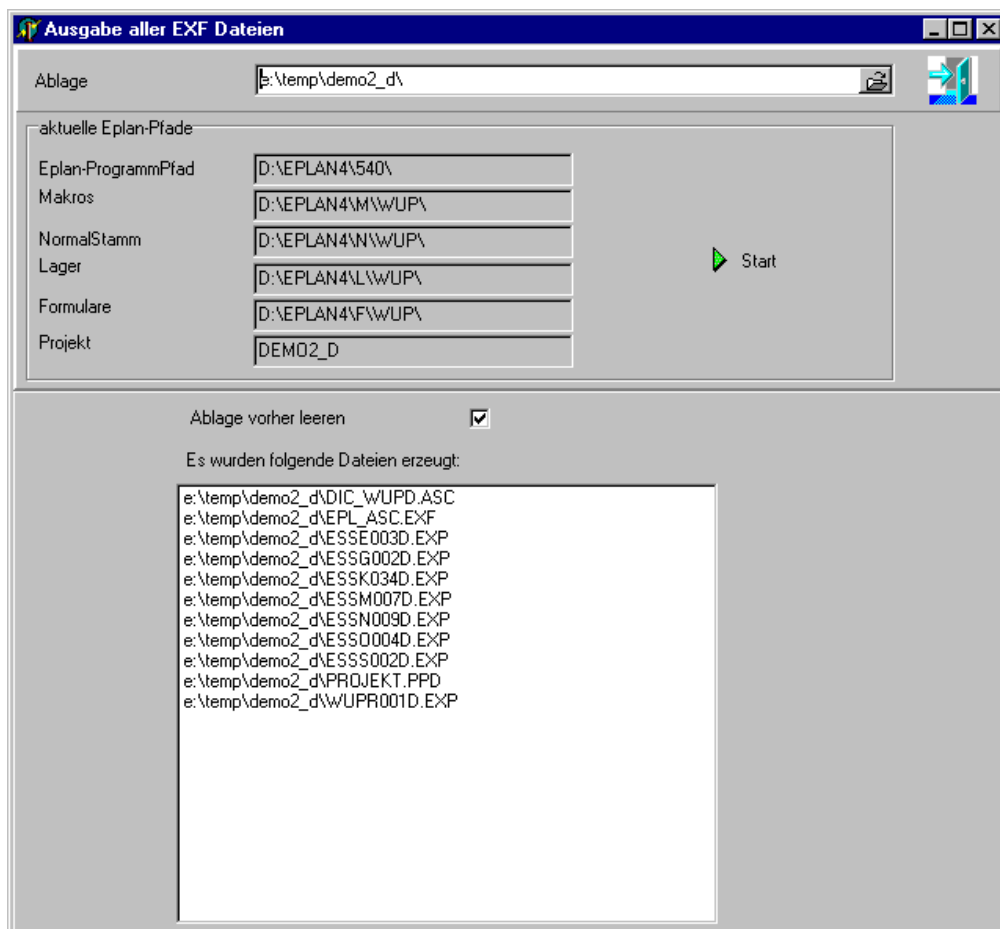
Externe Programme

Standard

Gibt alle zu einem Projekt gehörenden EXF-Dateien aus

Falls die EPLAN®-Menüpunkte für die externen Programmtypen „Standard“, „Persönlich“ und „Allgemein“ ausgegraut sind, muß in der Parameterverwaltung zuerst die Einstellung der persönlichen Parameter für die externen Programme geändert werden (siehe Abschnitt „Parameter für externe Programme“ in der EPLAN®-Dokumentation).

Nach dem Aufruf von EXFToELTIME aus dem ‚Dienstprogramme‘-Menü wird folgendes Fenster geöffnet:



Unter Ablage wird das gewünschte Zielverzeichnis angegeben, in dem alle EPLAN®-EXF-Dateien gespeichert werden sollen. Bei gesetzter Checkbox ‚Ablage vorher leeren‘ wird vor der Ausgabe neuer Dateien der gesamte Verzeichnisinhalt gelöscht. Die EPLAN®-EXF-Ausgabe wird durch Betätigen des Buttons ‚Start‘ gestartet.

Zur Übergabe an ELTIME müssen alle Dateien aus dem Zielverzeichnis an den ELTIME-Anwender weitergegeben werden.