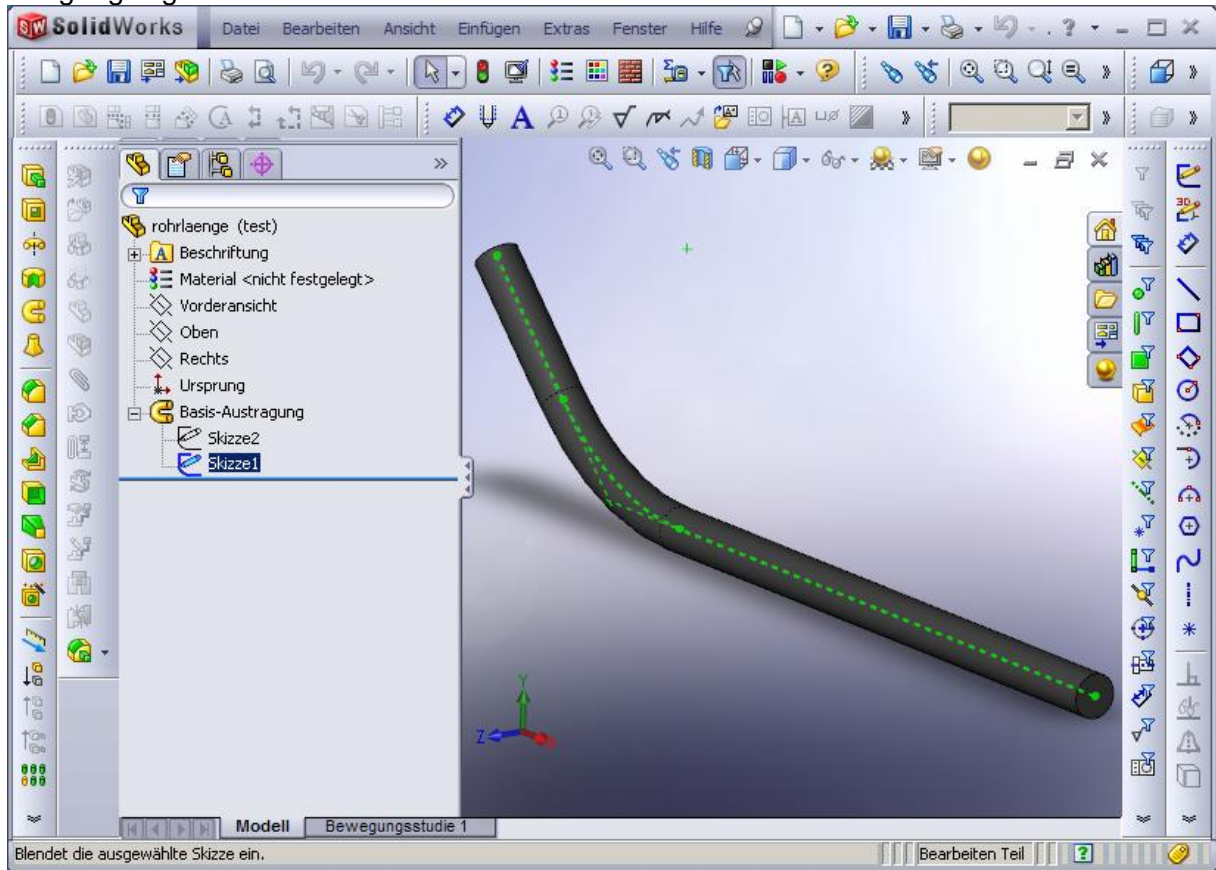
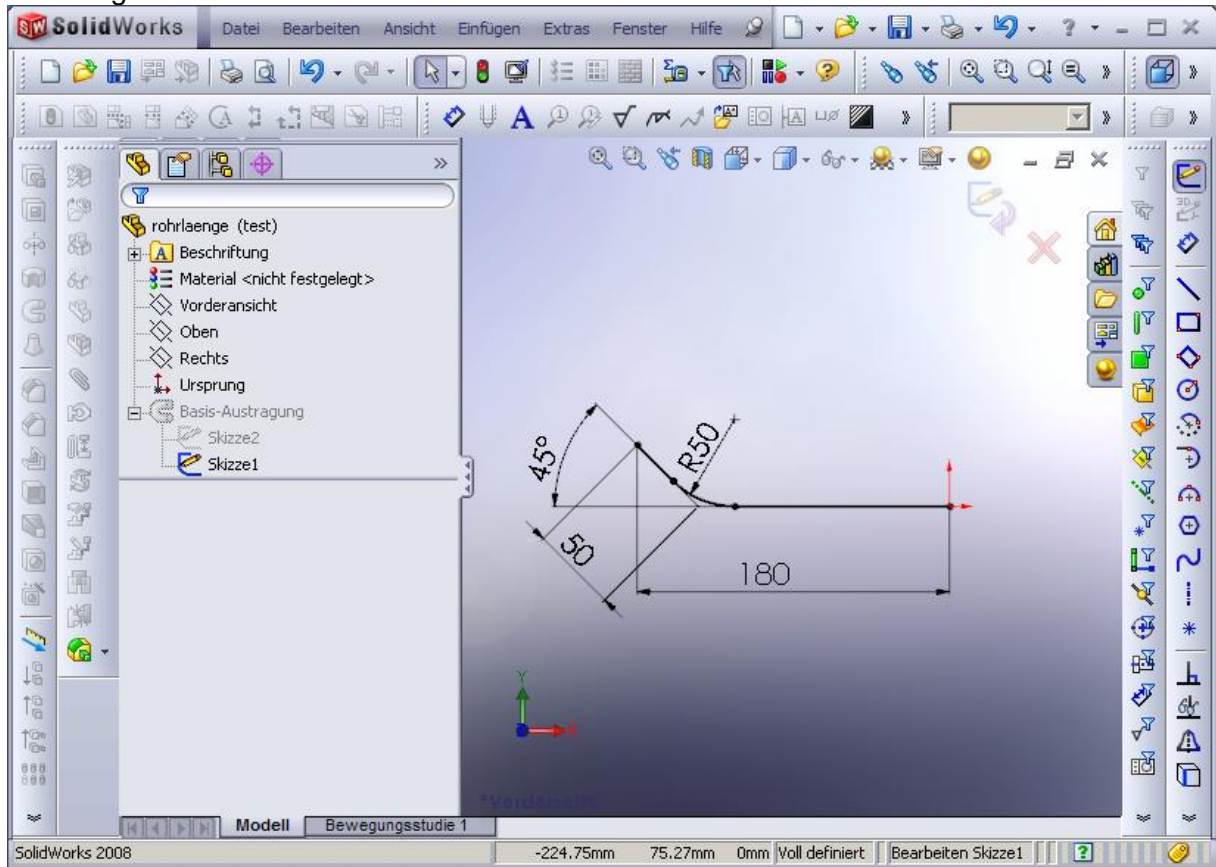


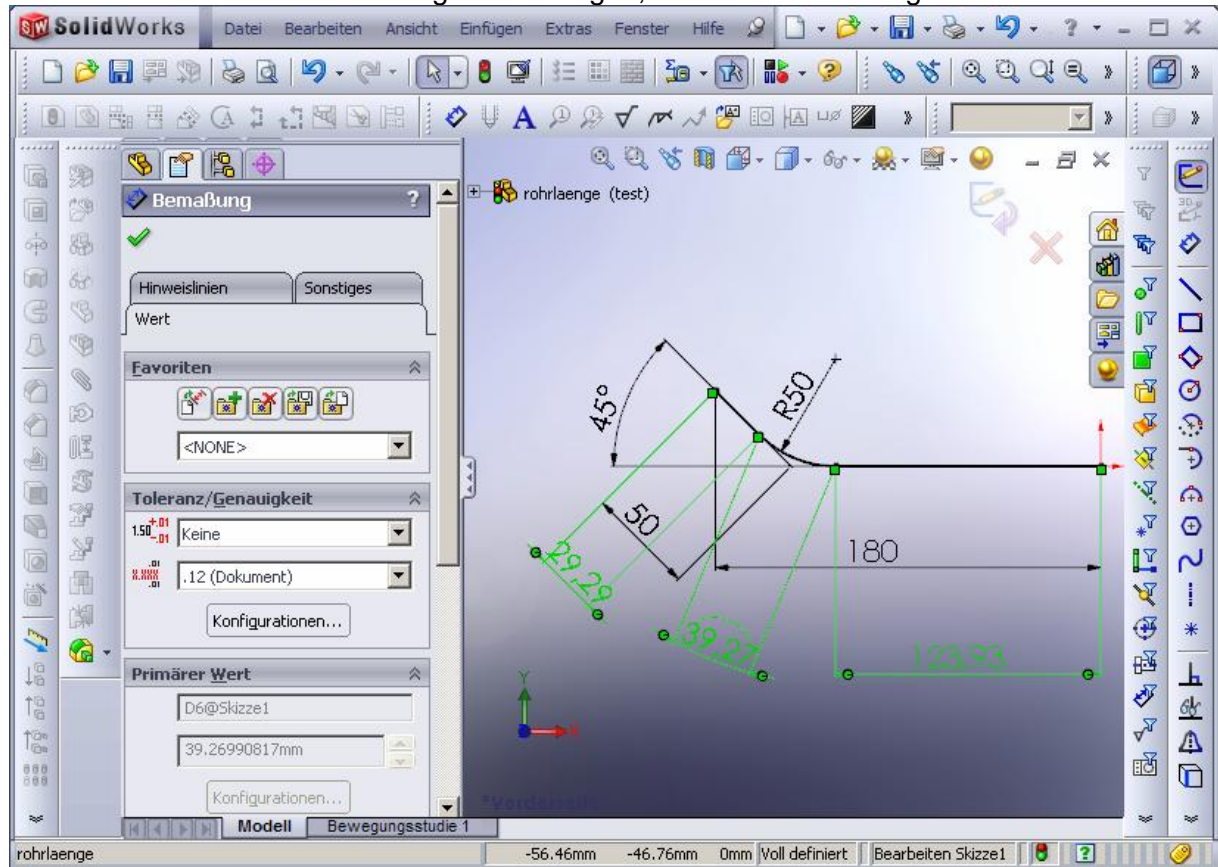
Ausgangslage: Rohr



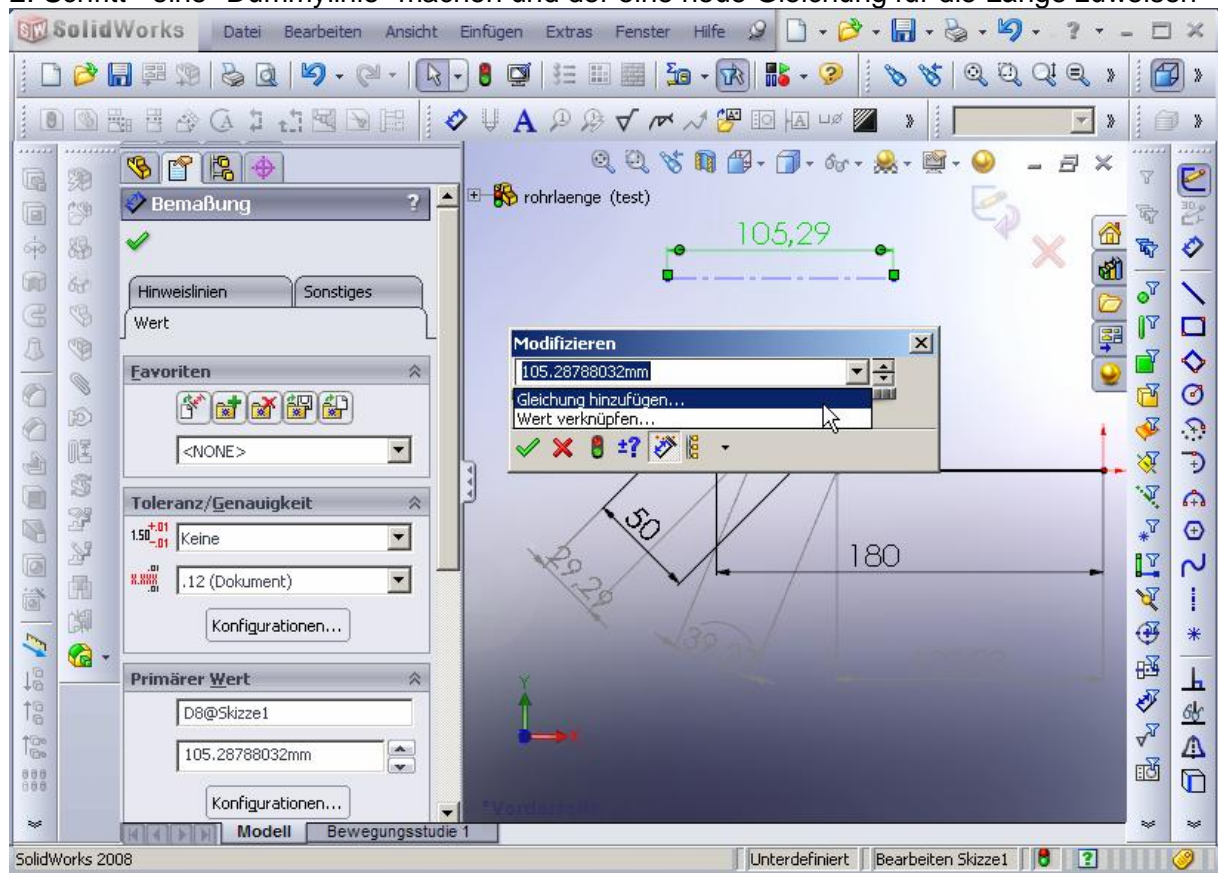
Rohrlänge bestimmt durch Skizzen



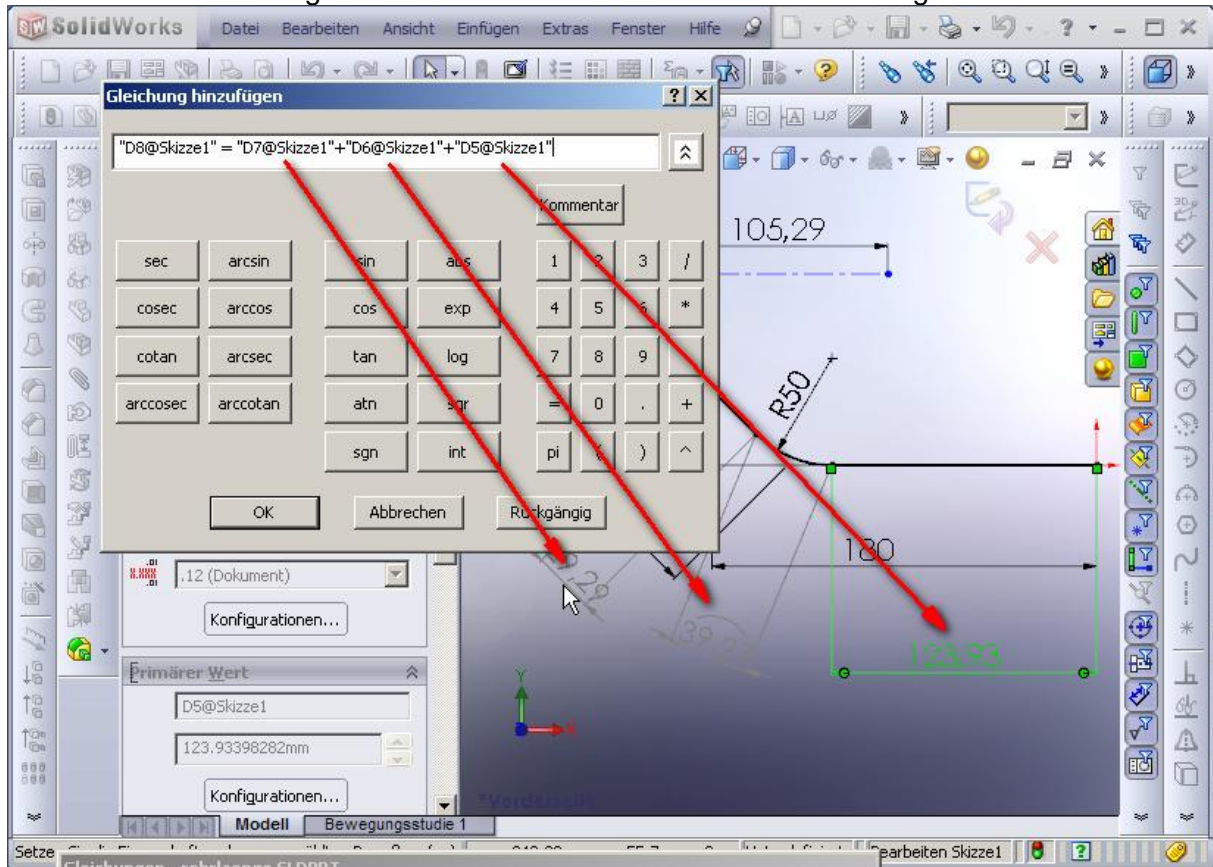
1. Schritt - zusätzliche Bemaßungen der Längen, die hinterher benötigt werden



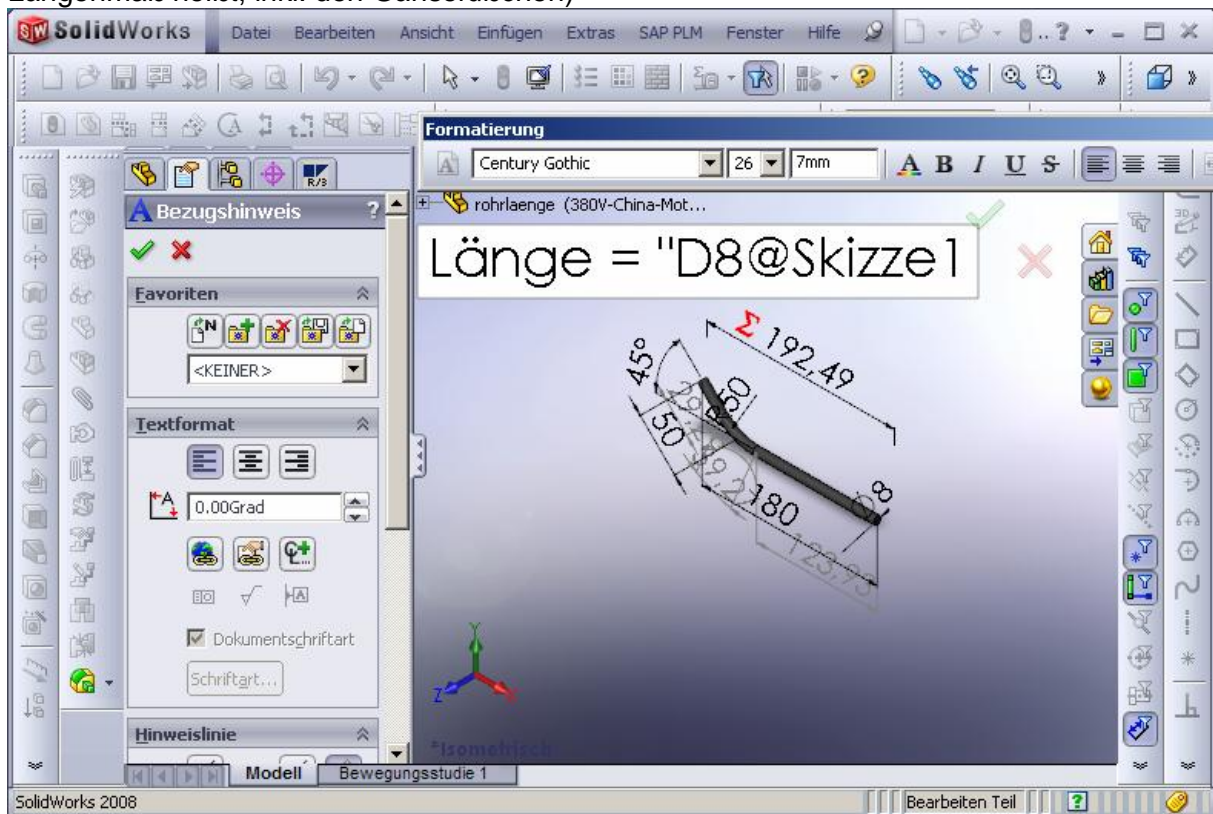
2. Schritt - eine "Dummylinie" machen und der eine neue Gleichung für die Länge zuweisen



3. Schritt - im Gleichungseditor diesem Maß die Summe der Einzellängen zuweisen



4. Schritt - Beschriftung erzeugen mit Text "D8@Skizze1" (also so, wie das virtuelle Längenmaß heißt, inkl. den Gänsefüßchen)



Fertig. Achtung: bei Änderung der Skizzenparameter braucht es ein zusätzliches Rebuild, damit die Gleichung erneut gerechnet wird