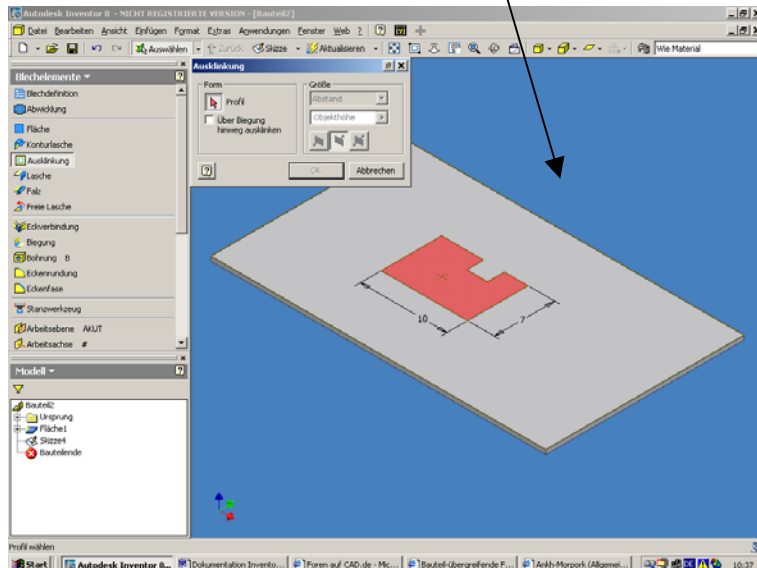
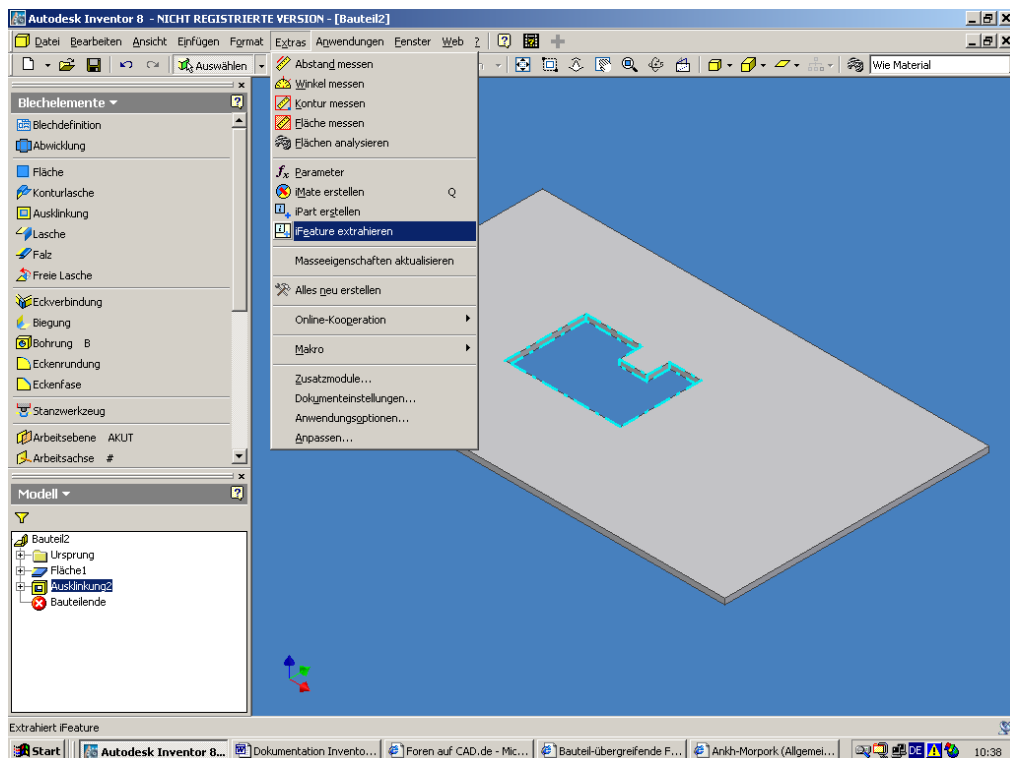


## Stanzwerkzeug erstellen

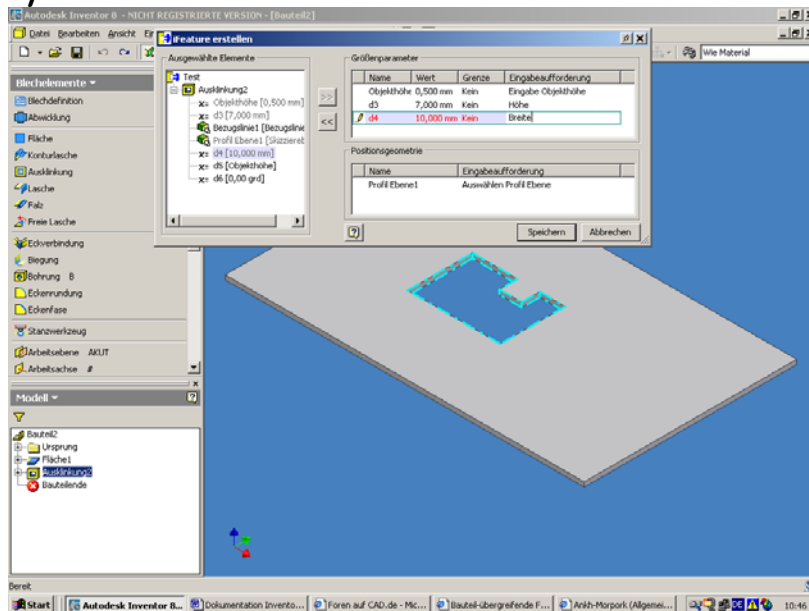
Zuerst eine Fläche erstellen → Skizze drauf → Form des Stanzwerkzeuges zeichnen und parametrisieren → Mittelpunkt setzen (Punkt wo das Stanzwerkzeug später eingefügt wird) → Form Ausklinken



Ausklinkung im Browserfenster markieren → Extras → ifeatures extrahieren



*Titel umbenennen → Parameter die man später bearbeiten mag  
 makieren und den Größenparameter hinzufügen, unter  
 Eingabeaufforderung aussagekräftige Namen vergeben →  
 speichern*



## *Wichtig unter Punches speichern*

