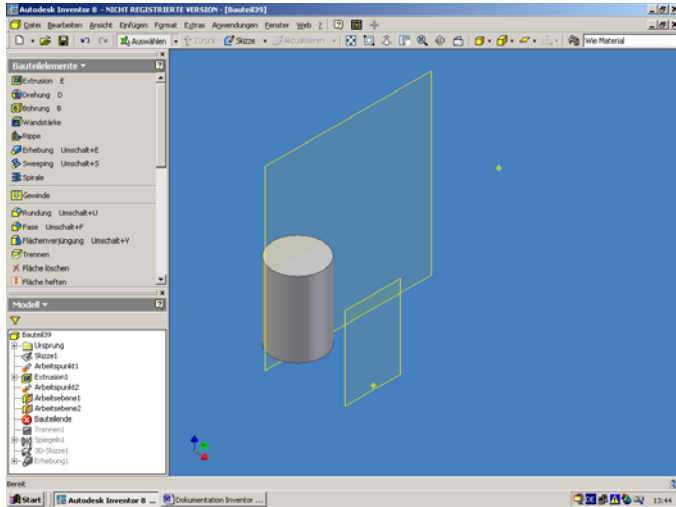
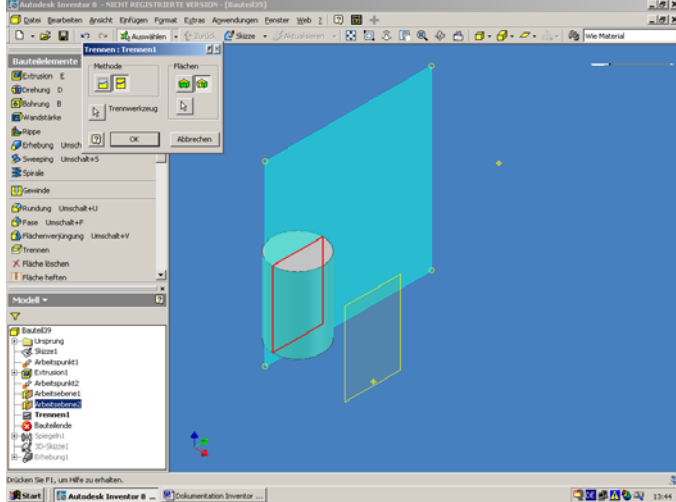


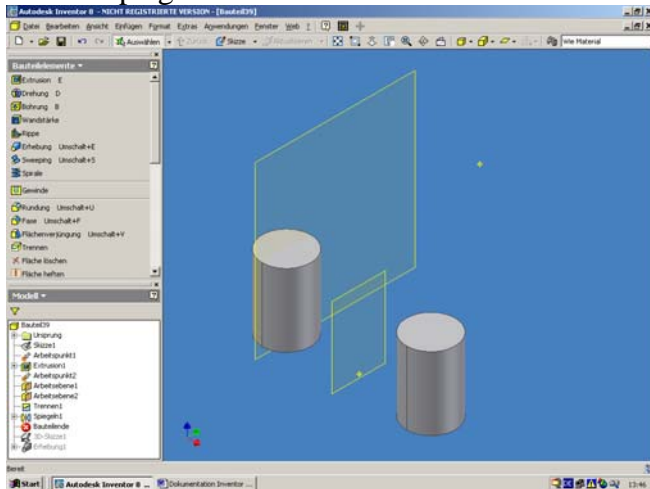
# Erhebung: Bauteil 1 Zeichnen



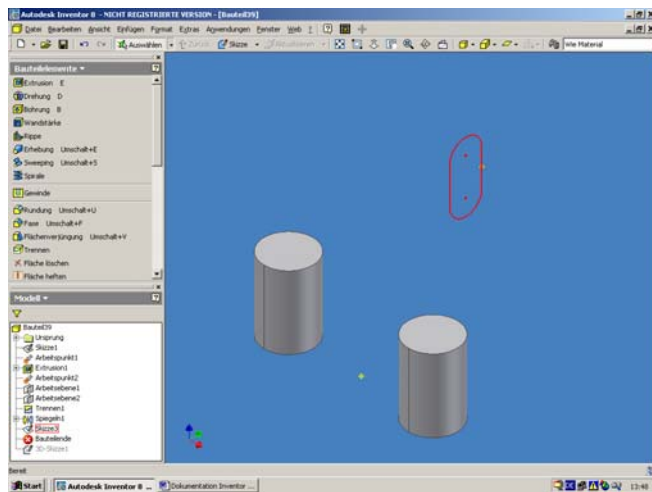
Bauteil Trennen: Trennwerkzeug ist Arbeitsebene. (Somit ist eine Kante am Umfang)



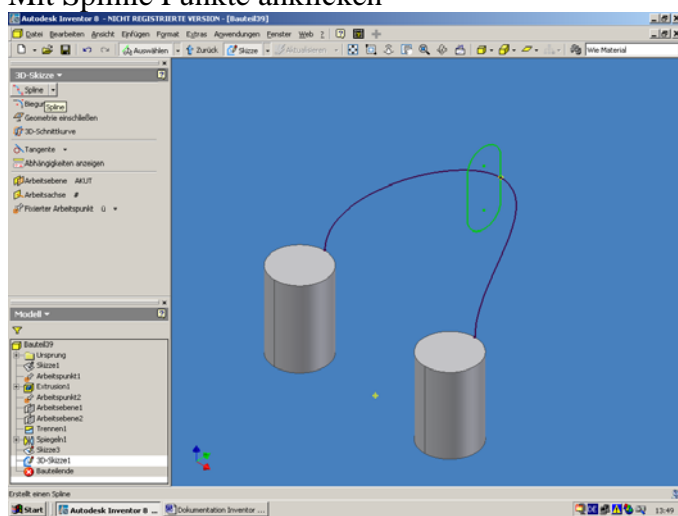
Bauteil spiegeln: Trennkanten mit Einschließen



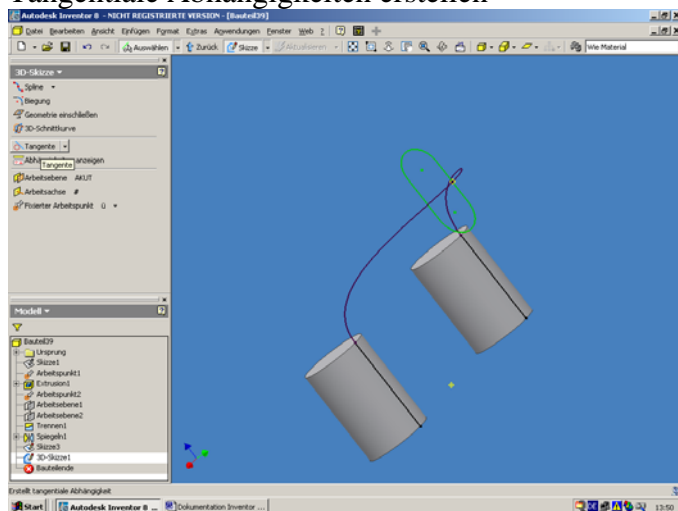
Skizze für Übergang erstellen:



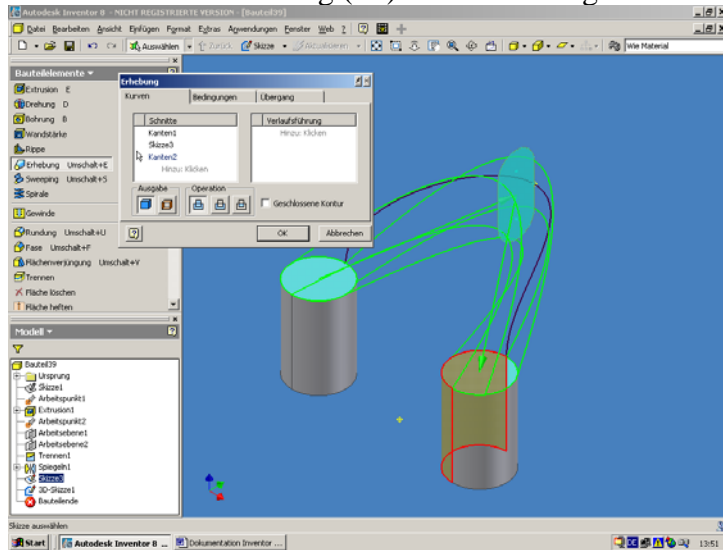
### 3D-Skizze erstellen: Mit Spline Punkte anklicken



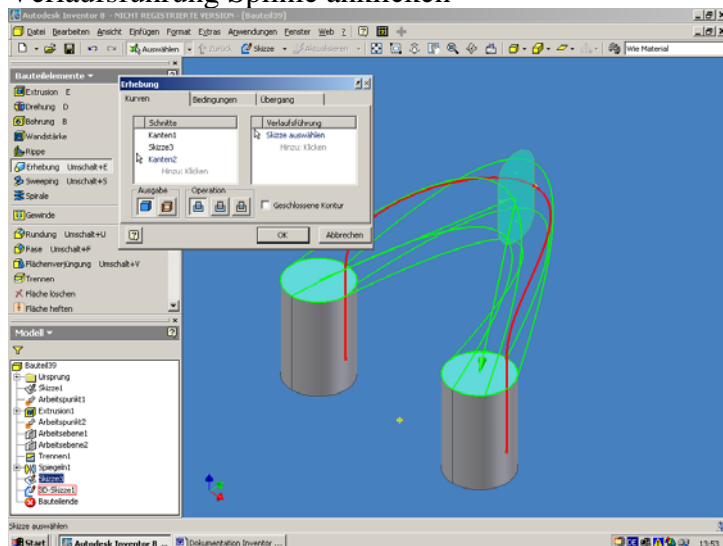
### Tangentiale Abhängigkeiten erstellen



Mit den Befehl Erhebung (F5) Flächen anzeigen.



Verlaufsführung Spline anklicken



Fertig.

