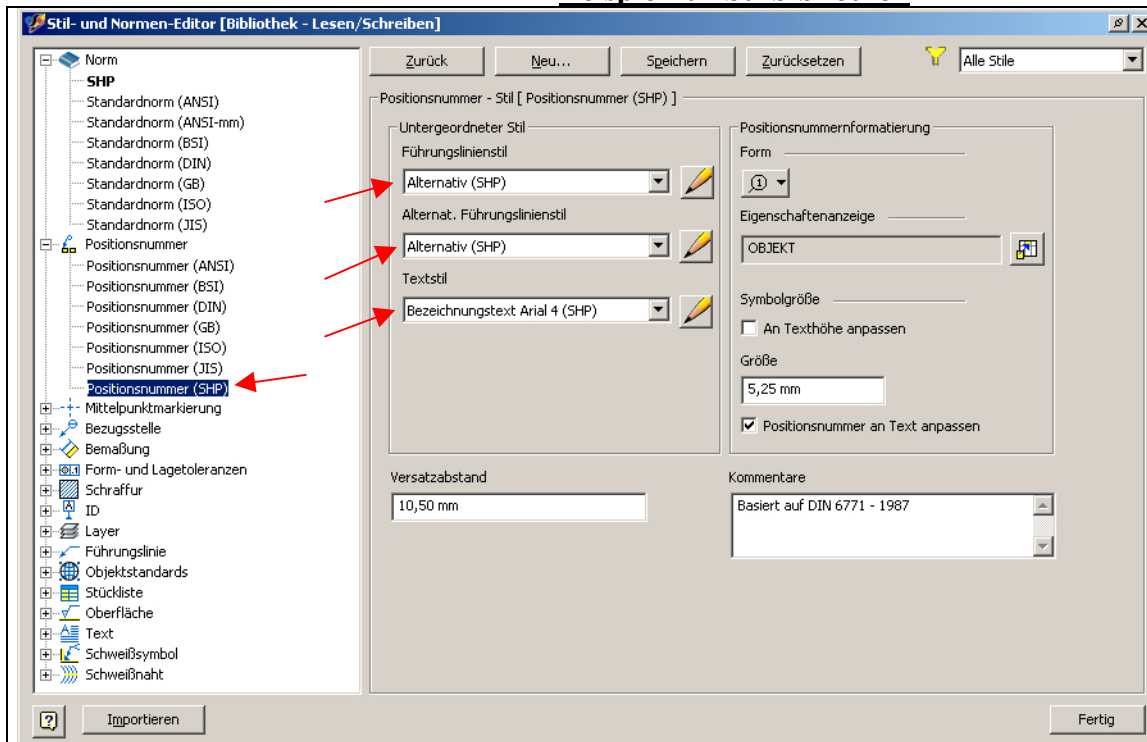


Beispiel für Stilbibliothek

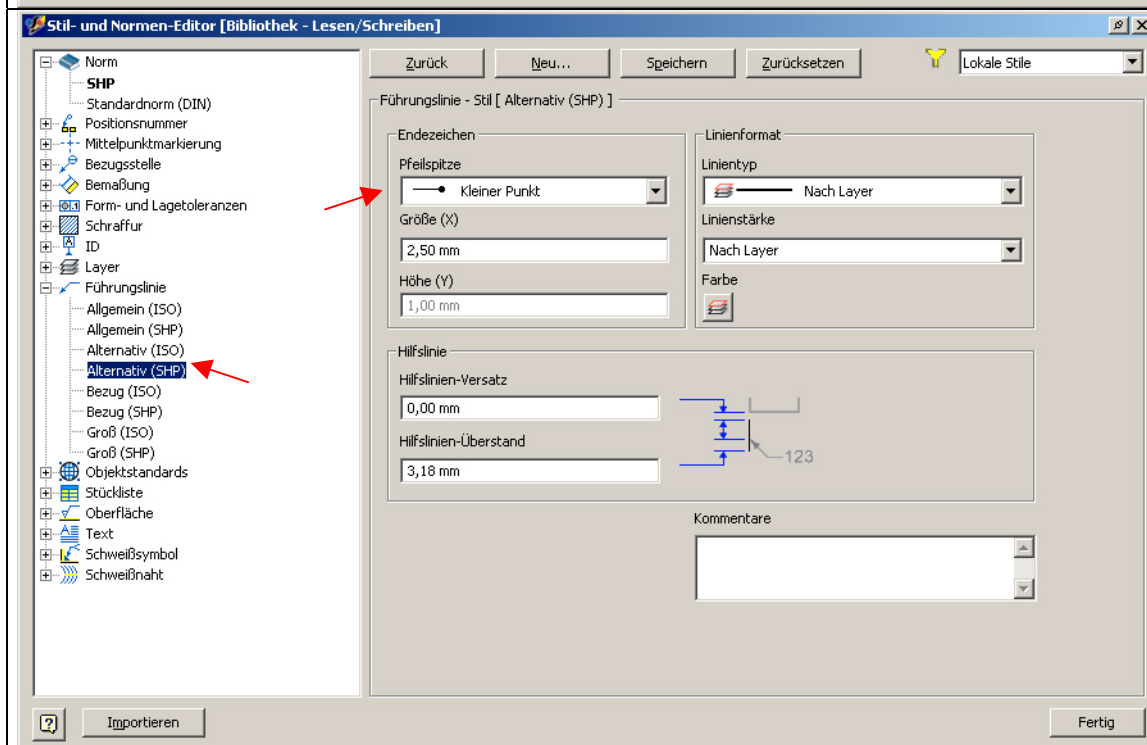


Ein eigener Positionennummernstil soll erstellt werden.

Zu Ändern sind:

1. Führungslinienstil
2. Textstil
3. Layer

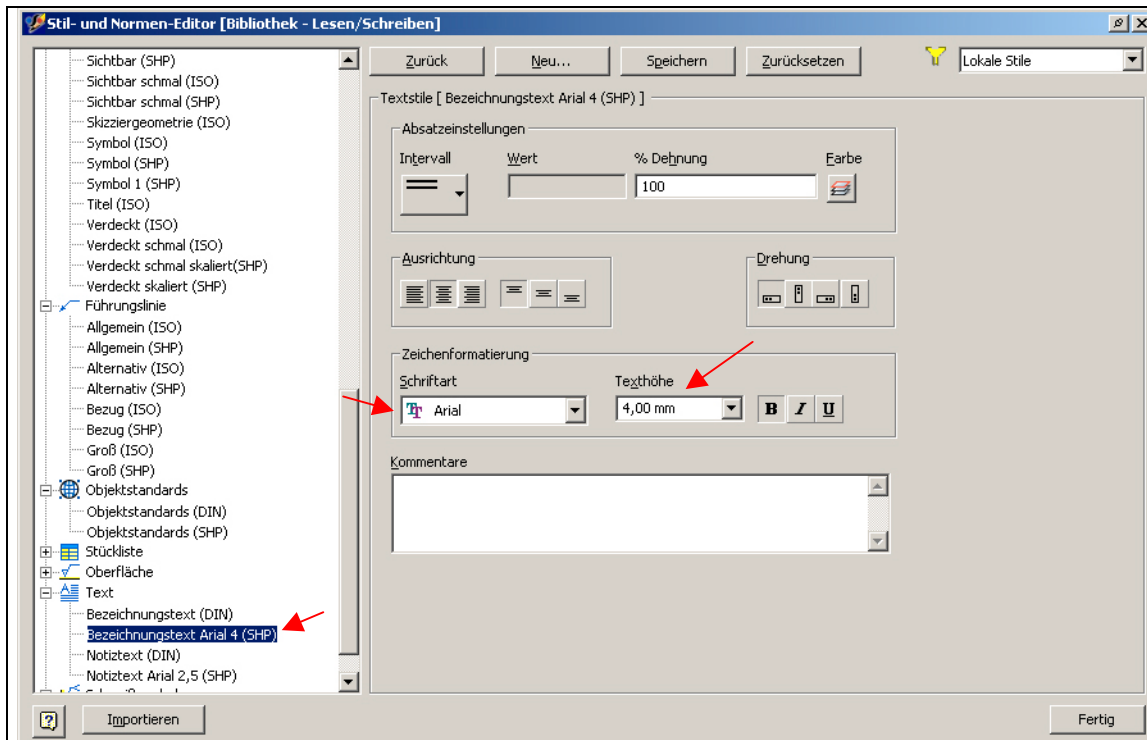
1.
Zuerst einen bestehenden Positionennummernstil kopieren.



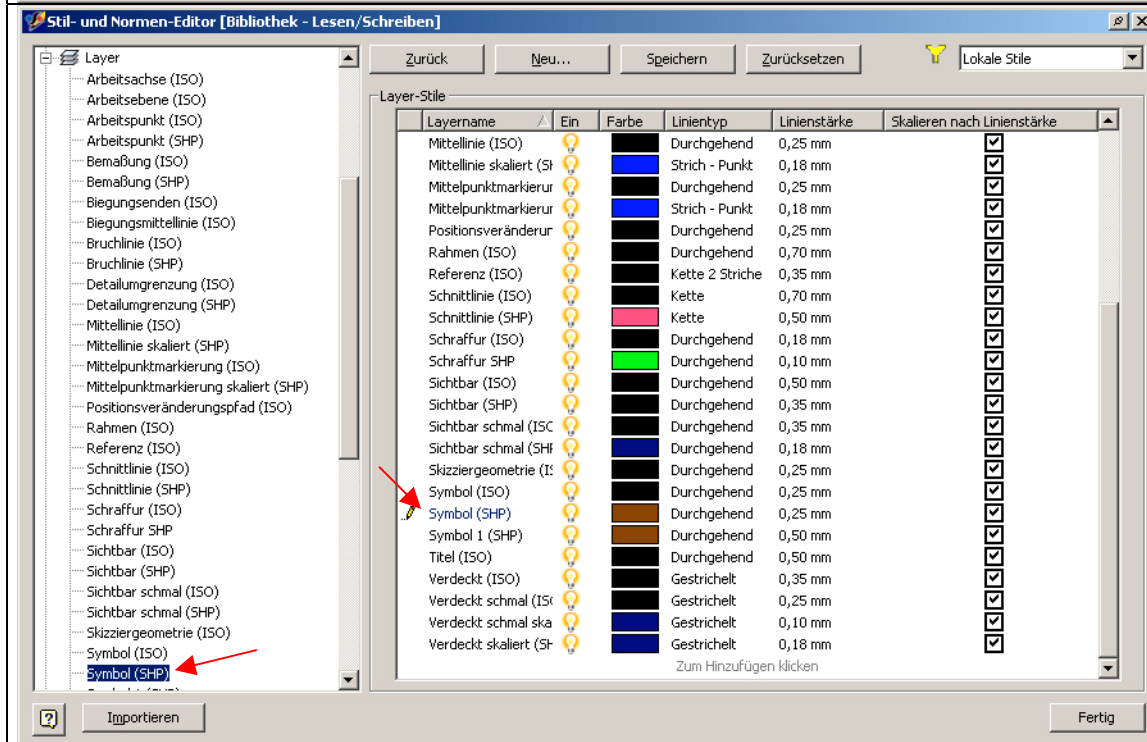
2.
Einen bestehenden Führungslinienstil kopieren.

Wie soll das Ende der Führungslinie aussehen?

Ich habe mich für einen kleinen Punkt entschieden.

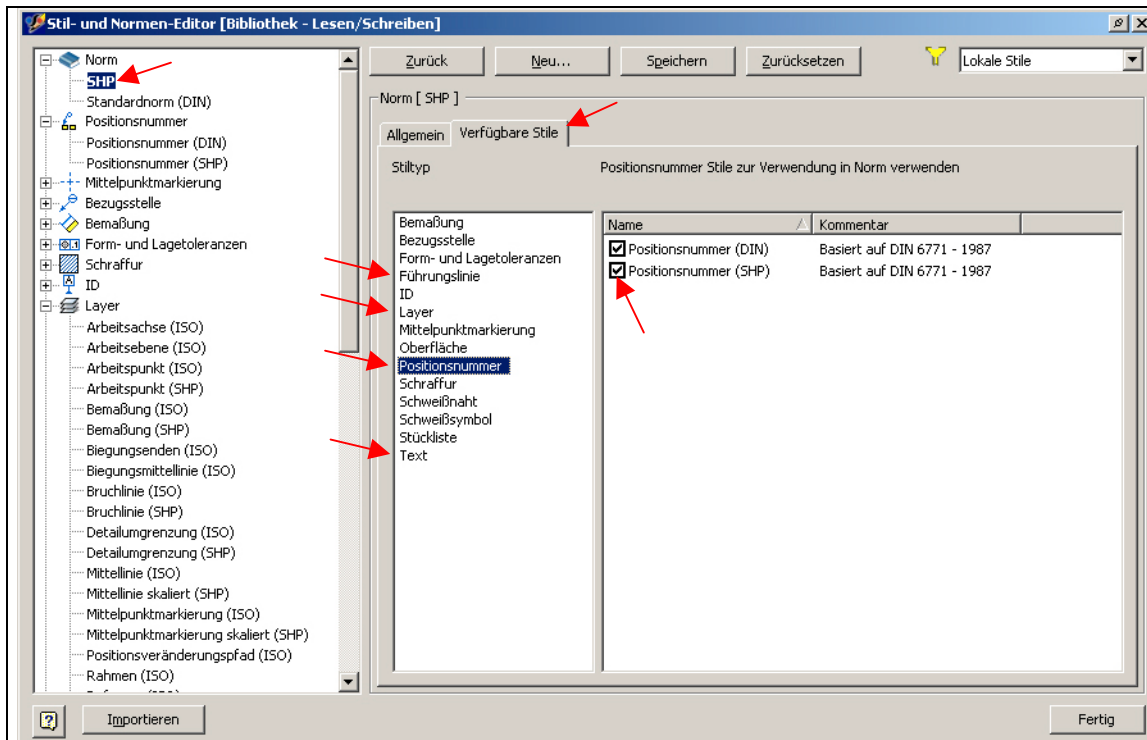


3. Einen bestehenden Textstil kopieren und individuell einstellen.



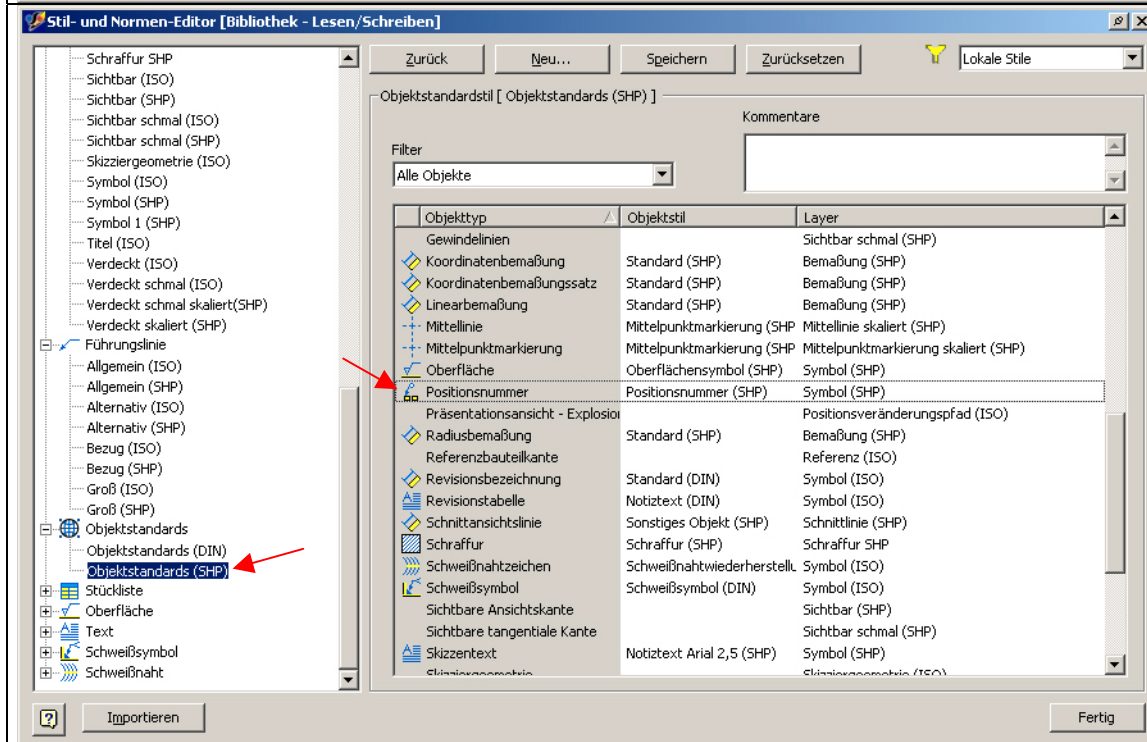
4. Das ganze soll dann auf einem eigenen Layer dargestellt werden.

Einen neuen Layer erstellen und nach eigenen Vorstellungen definieren.



4. Jetzt müssen die neuen Stile in der Norm eingetragen werden.

1. Positionnummer
2. Führungslinie
3. Textstil
4. Layer



5. Jetzt nur noch einen eigenen Objektstandard mittels kopieren erstellen und die gewünschten Änderungen vornehmen.