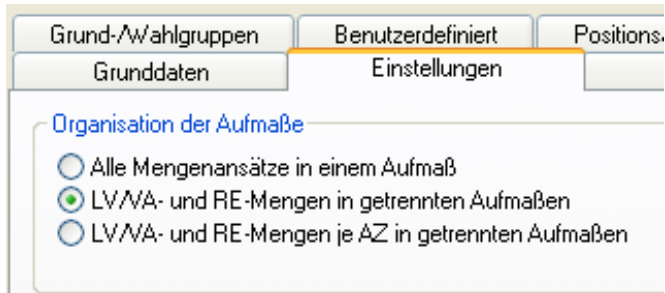


Aufmaßeinstellungen

Nachträgliches Ändern der Norm von Aufmaß *frei* in Aufmaß *REB 23.003*

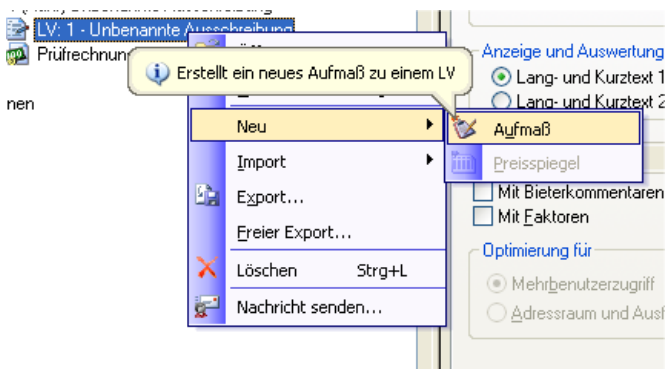
Bevor ein Aufmaß angelegt wird sollten folgende Einstellungen überprüft werden:

1. Markieren Sie Ihr LV zu dem ein Aufmaß erstellt werden soll und wählen Sie unter *Einstellungen* die Organisation der Aufmaße aus:

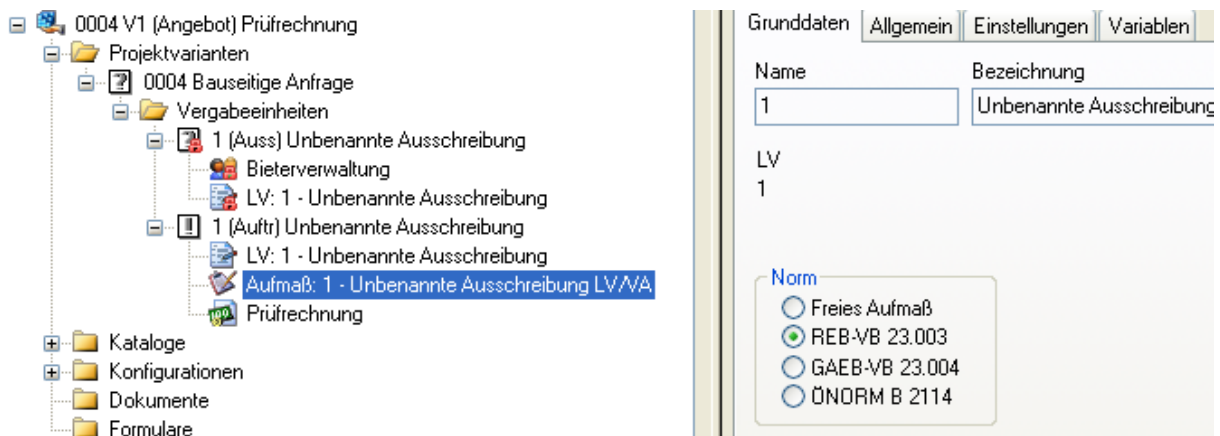


In den meisten Fällen wird die zweite Option gewählt, sodass LV- und RE-Mengen getrennt aufgemessen werden können

2. Über die rechte Maustaste wird das Aufmaß angelegt

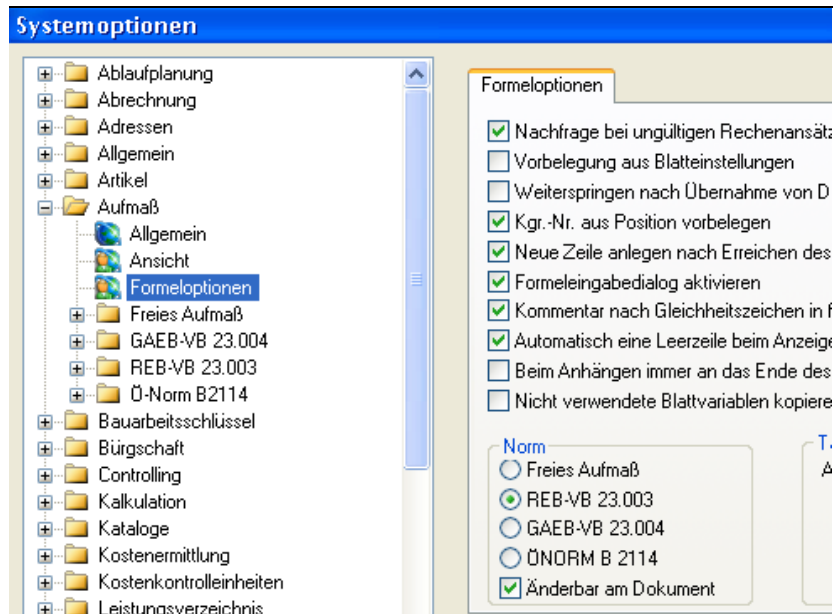


Zum Erzeugen einer Datenaustauschdatei im Format DA11 muss die Norm REB-VB 23.003 gewählt werden



Sollte die Norm nicht sichtbar bzw. wählbar sein, so aktivieren Sie diese über *Extras – Systemoptionen- Aufmaß „Änderbar am Dokument“*.

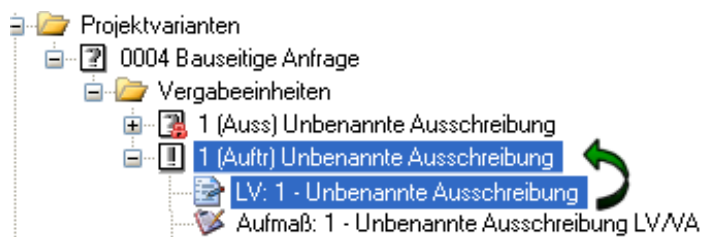
Hier kann auch die entsprechende Vorbelegung getroffen werden (abhängig von den vorhandenen Lizenzen!)



In der Praxis kommt es öfter vor, dass ein Aufmaß als **freies Aufmaß** erfasst wurde, jedoch später vom Auftraggeber ein Aufmaß in der Norm **REB-VB 23.003** gefordert wird.

Da eine Umstellung der Norm nachträglich nicht mehr möglich ist, können Sie dies nur folgendermaßen übertragen:

1. Kopieren Sie zuerst das LV in Ihrer Projektstruktur (hierzu ziehen Sie das LV auf Ihre Vergabeeinheit oder auf die Projektvariante - in Abhängigkeit von der Lage des LVs)



2. Löschen Sie **an der Kopie** die Aufmaßdatei und legen eine neue Aufmaßdatei mit der Norm **REB-VB 23.003** an
3. **Exportieren** Sie das geöffnete **freie Aufmaß** (Originaldatei) über Projekt Export
4. Öffnen Sie die so erzeugte xml-Datei mit einem geeigneten Editor über Windows
5. Ersetzen Sie `<Norm>free</Norm>` durch `<Norm>23003</Norm>` und sämtliche Einträge mit `<Formelnummer>92</Formelnummer>` durch `<Formelnummer>91</Formelnummer>` - anschließend speichern Sie die Datei ab
6. **Importieren** Sie die geänderte xml-Datei in das **neu angelegte REB-VB 23.003 Aufmaß**
7. Nun liegt Ihnen das LV zweimal vor. Einmal im Original mit freiem Aufmaß und eine Kopie mit Aufmaß nach REB 23.003

Ihr ARRIBA Service-Team

RIB Software AG

Telefon: +49-711-7873-42
E-Mail: arriba-hotline@rib.de
Telefax: +49-711-7873-8842
Internet: <http://www.rib.de>