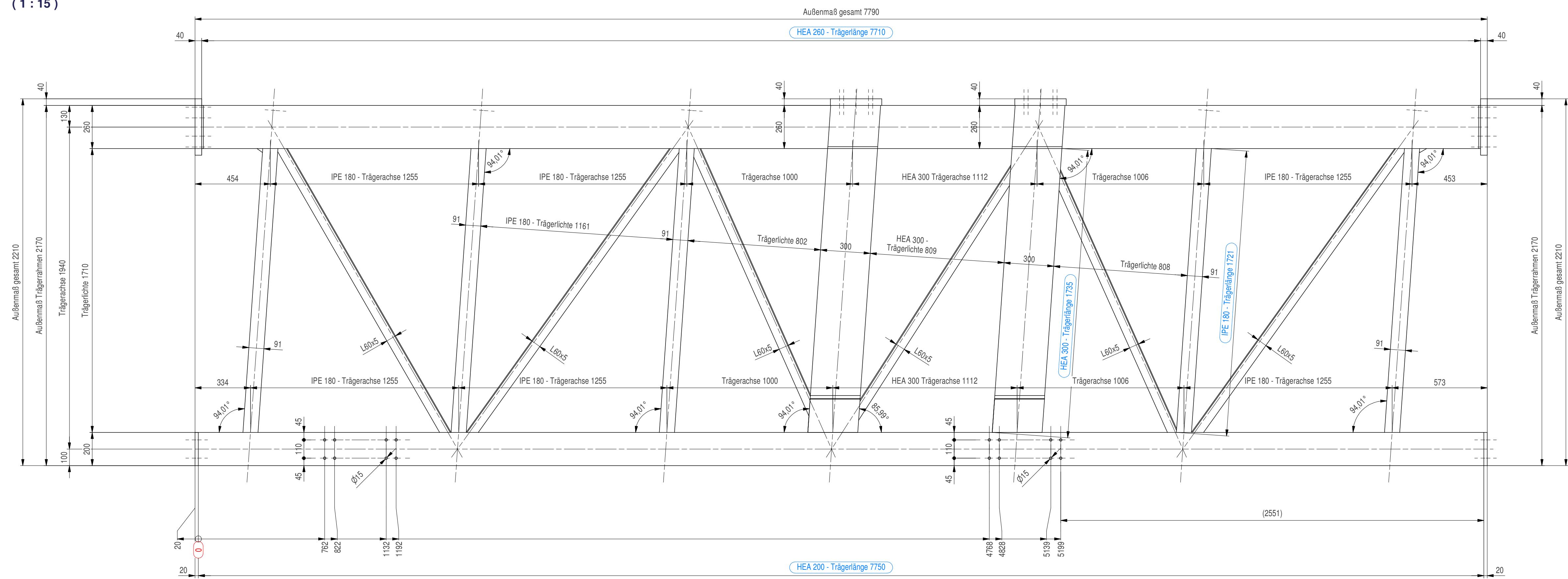
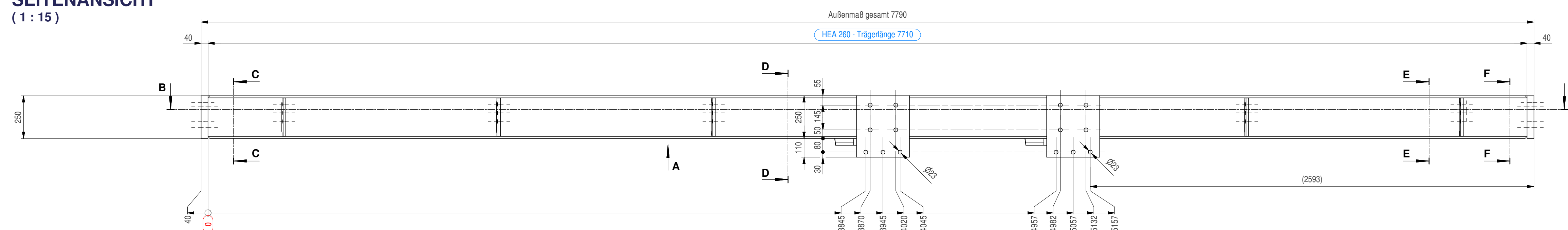


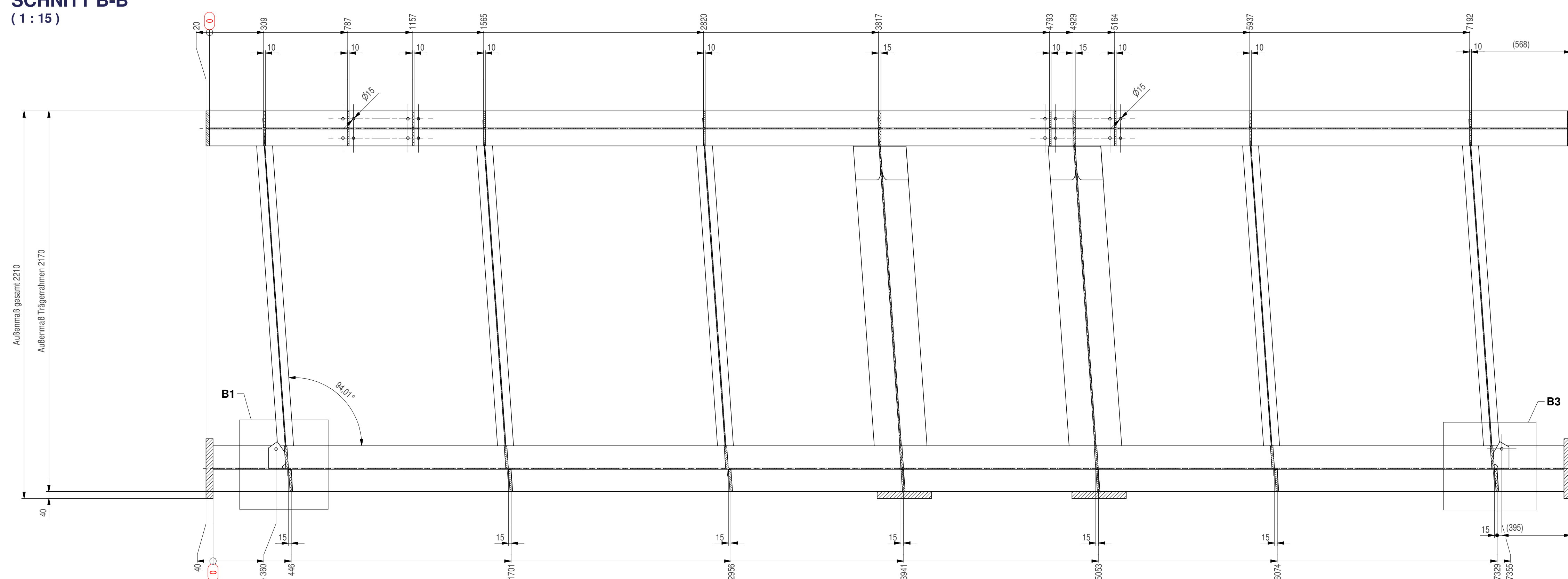
ANSICHT UNTERSEITE A
(1 : 15)



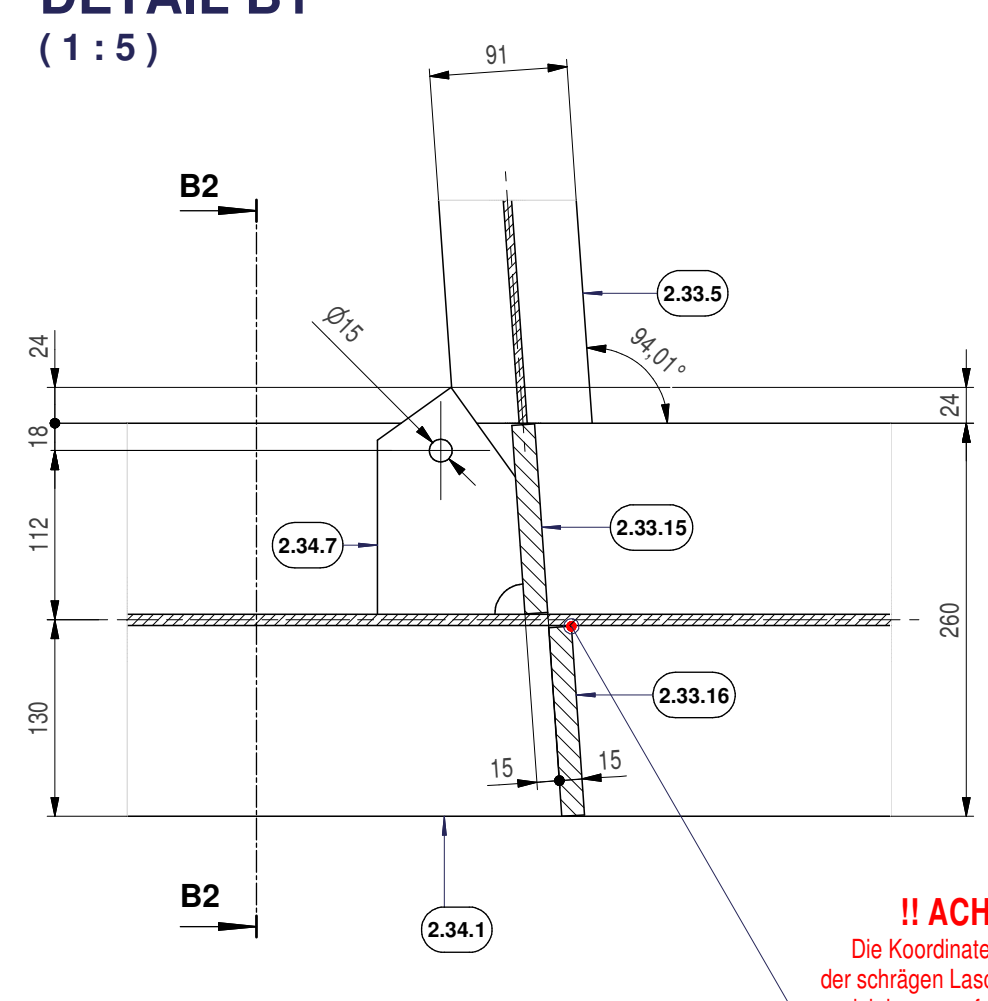
SEITENSICHT
(1 : 15)



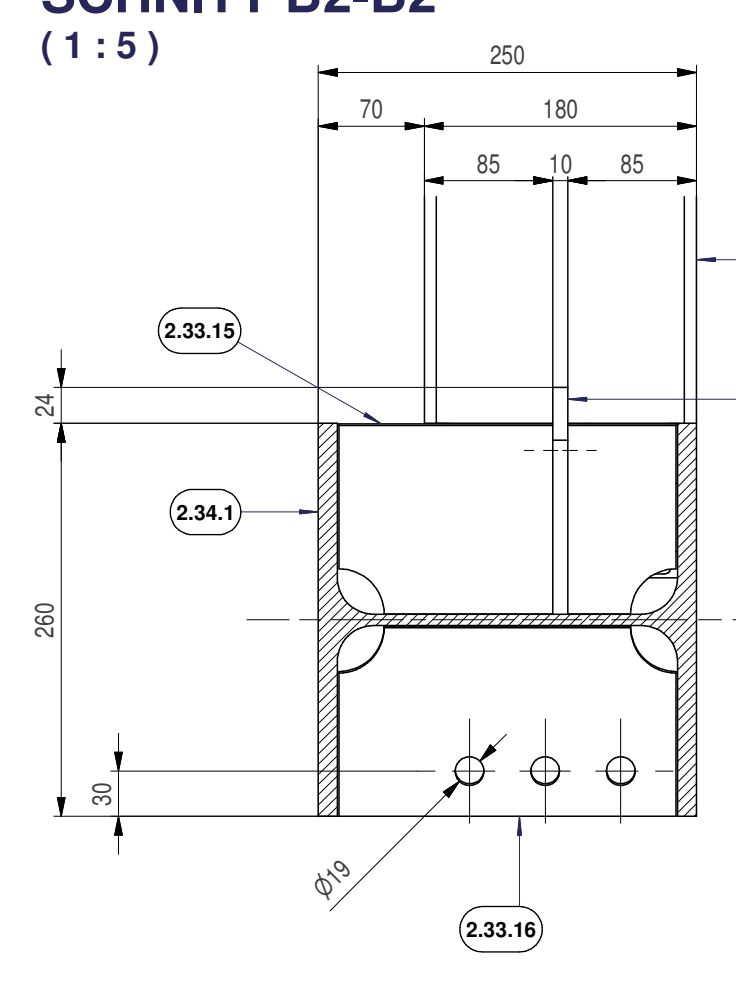
SCHNITT B-B
(1 : 15)



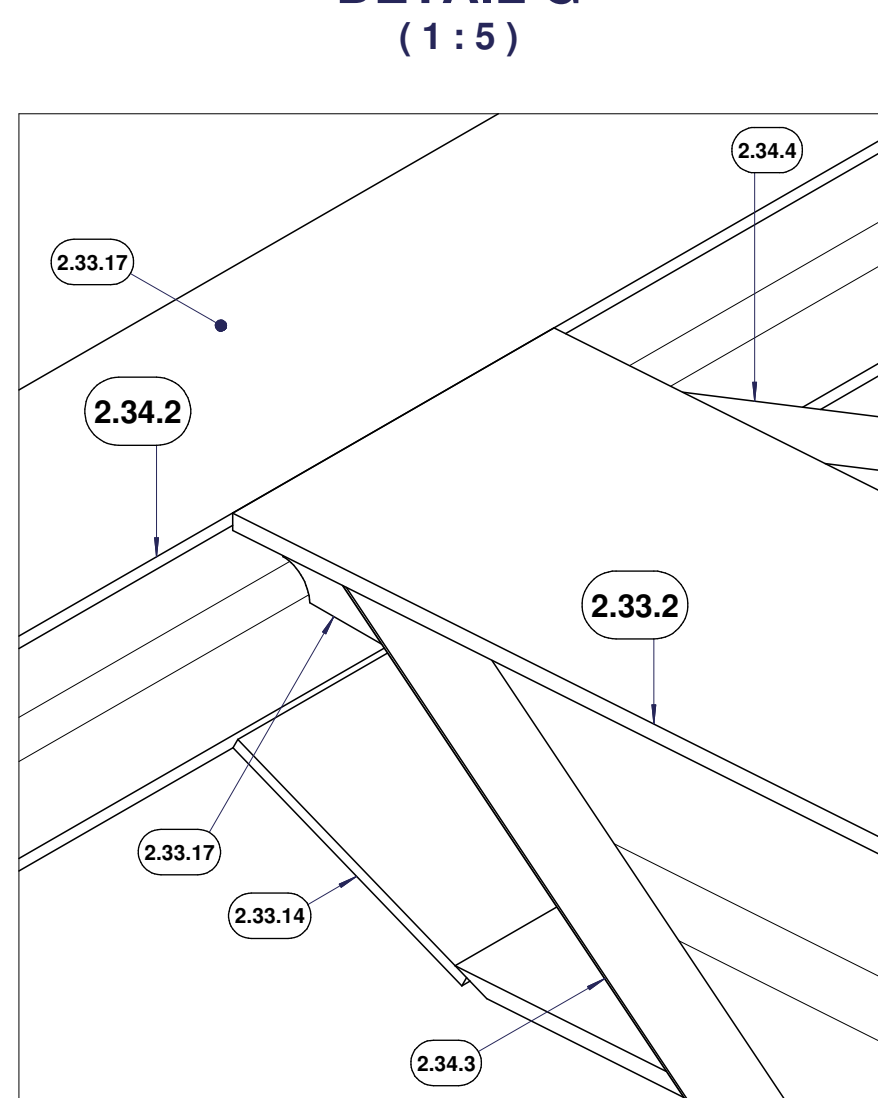
DETAIL B1
(1 : 5)



SCHNITT B2-B2
(1 : 5)

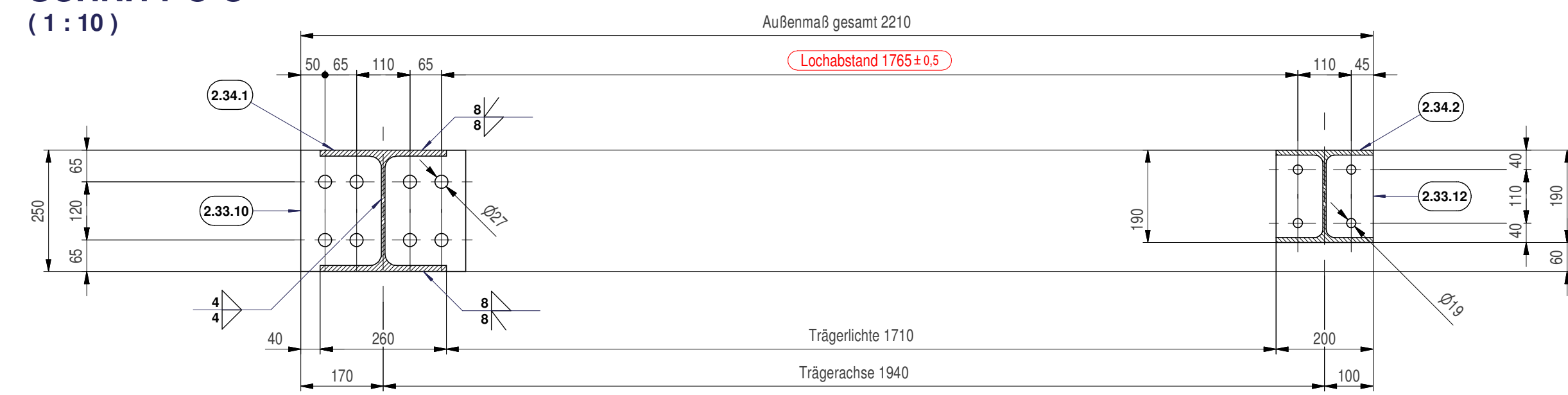


DETAIL G
(1 : 5)

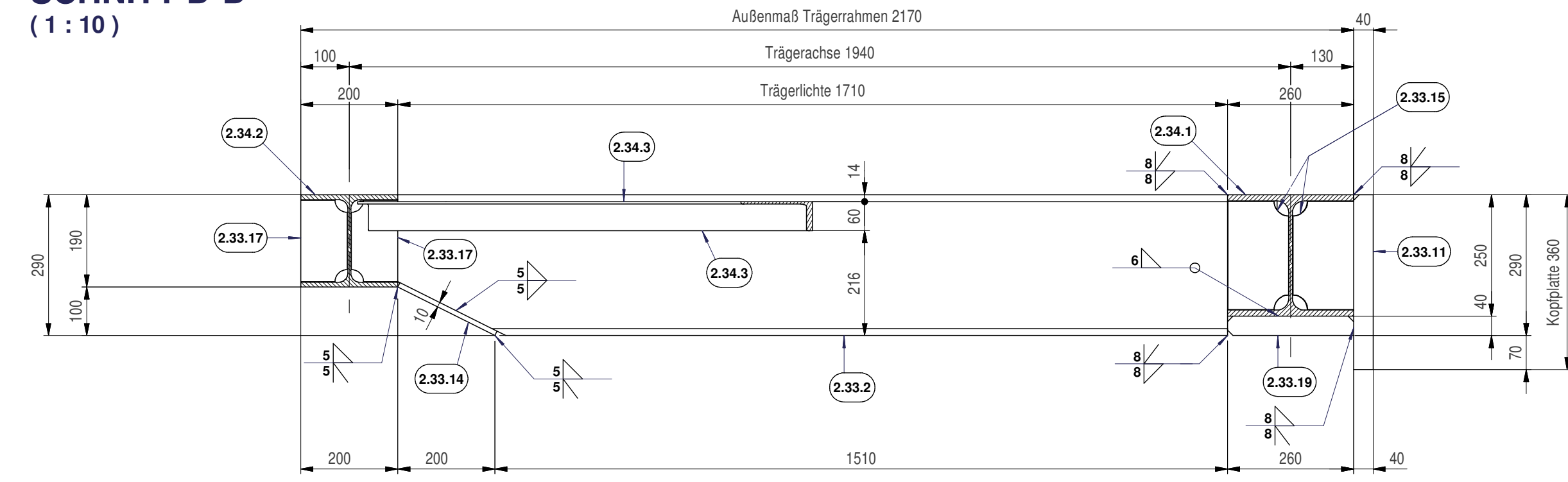


!! ACHTUNG !!
Die Koordinatenbemessung der schrägen Laschen bezieht sich immer auf diese Karte!

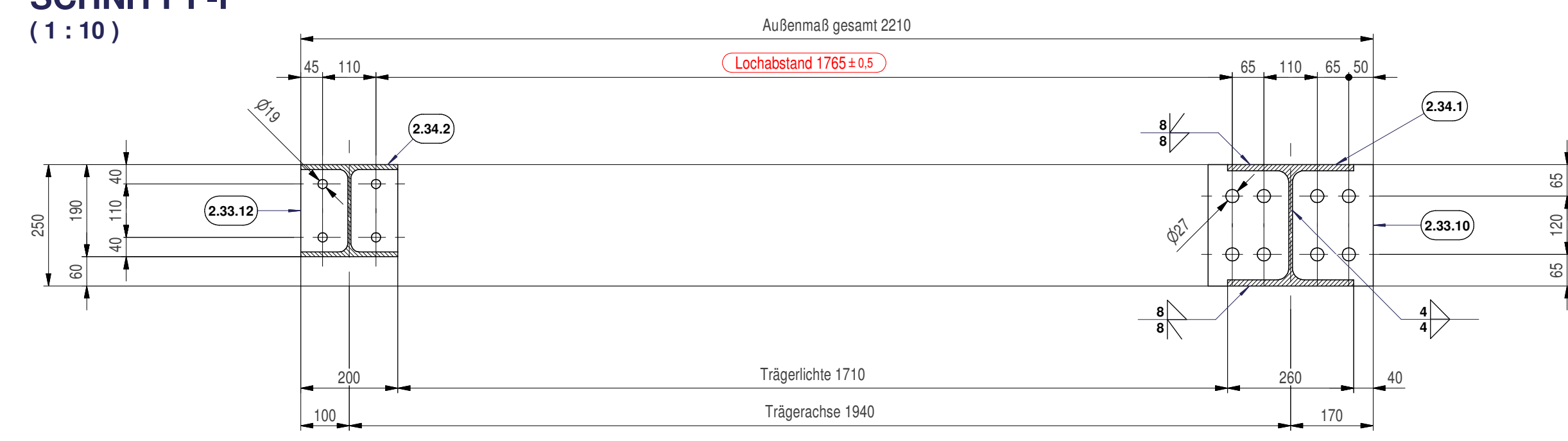
SCHNITT C-C
(1 : 10)



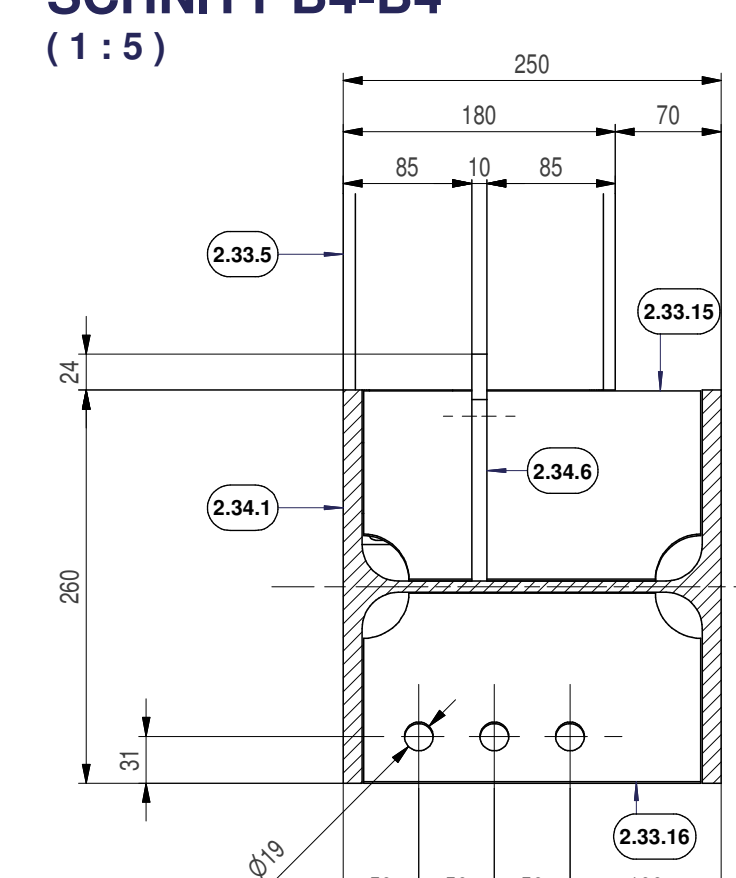
SCHNITT D-D
(1 : 10)



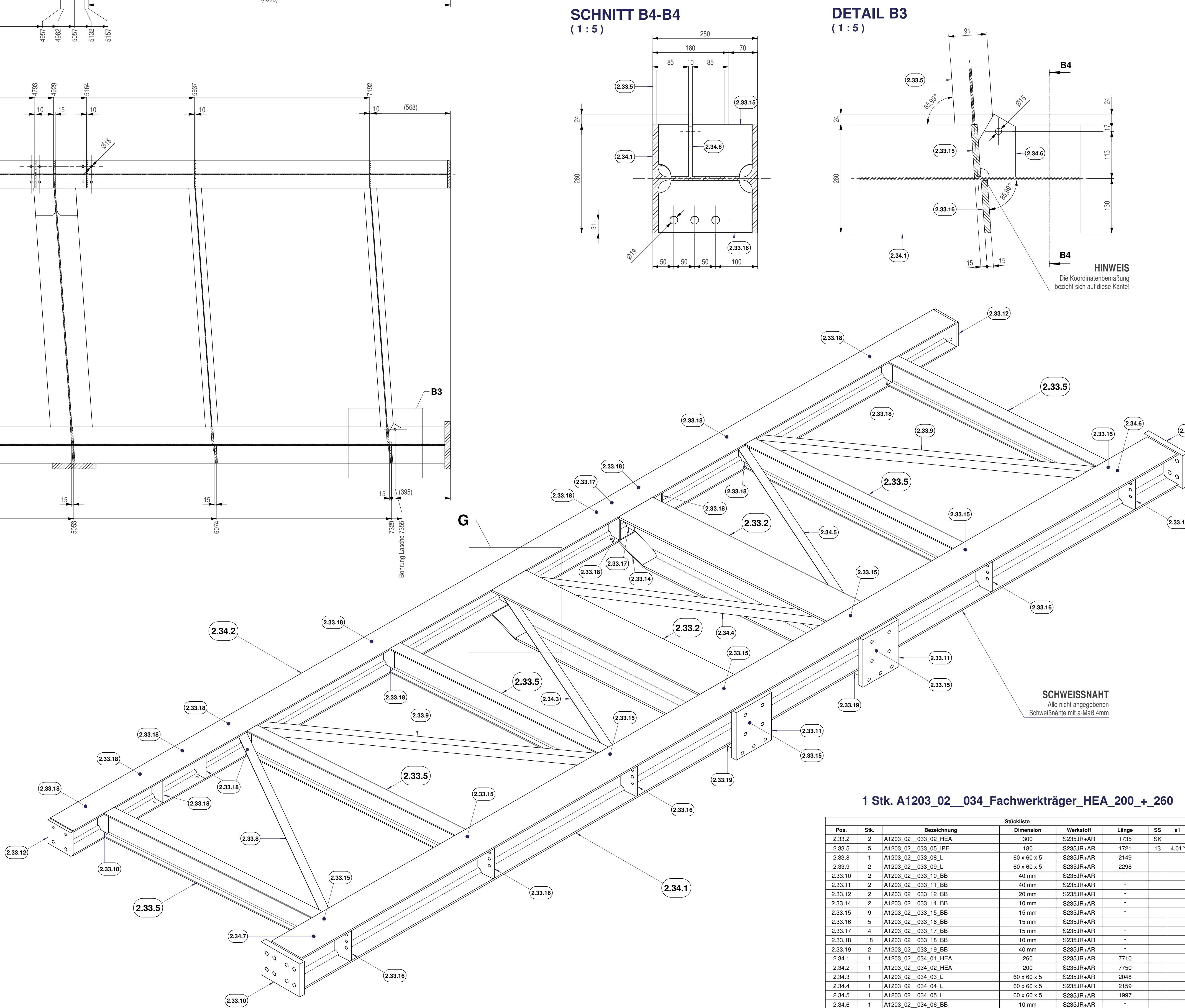
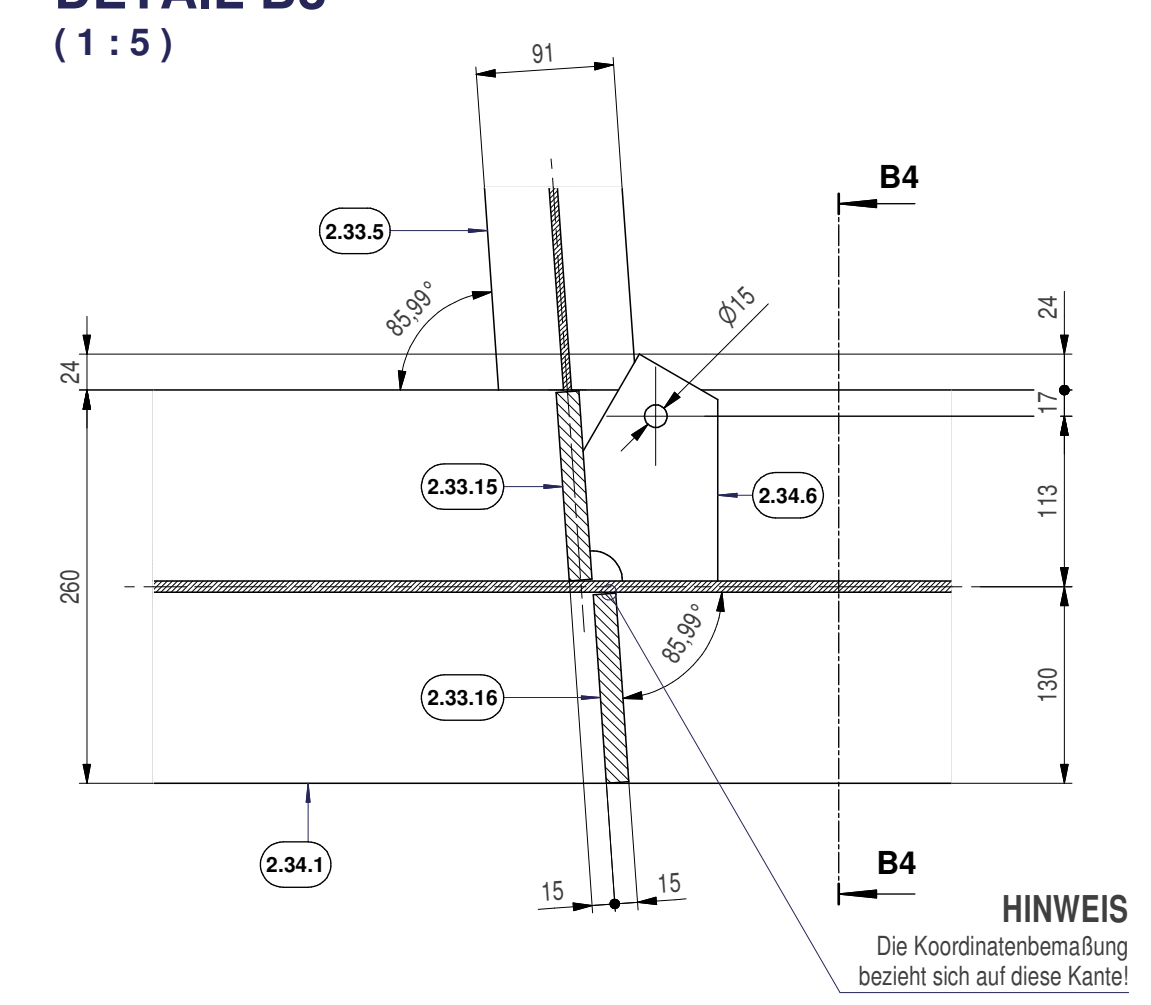
SCHNITT F-F
(1 : 10)



SCHNITT B4-B4
(1 : 5)



DETAIL B3
(1 : 5)

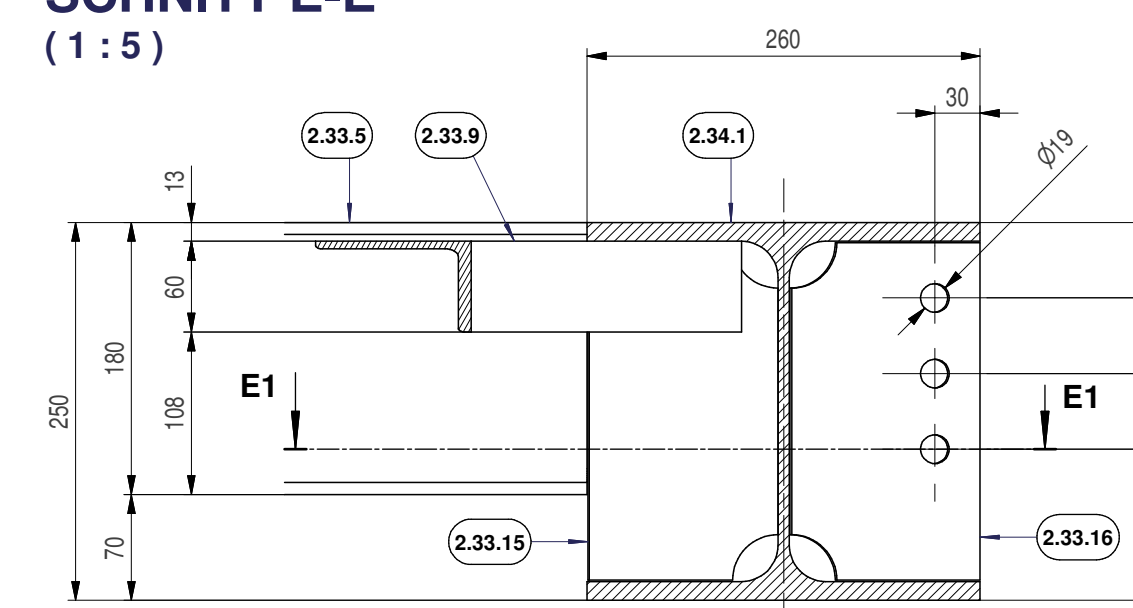


1 Stk. A1203_02_034 Fachwerkträger_HEA_200_+_260

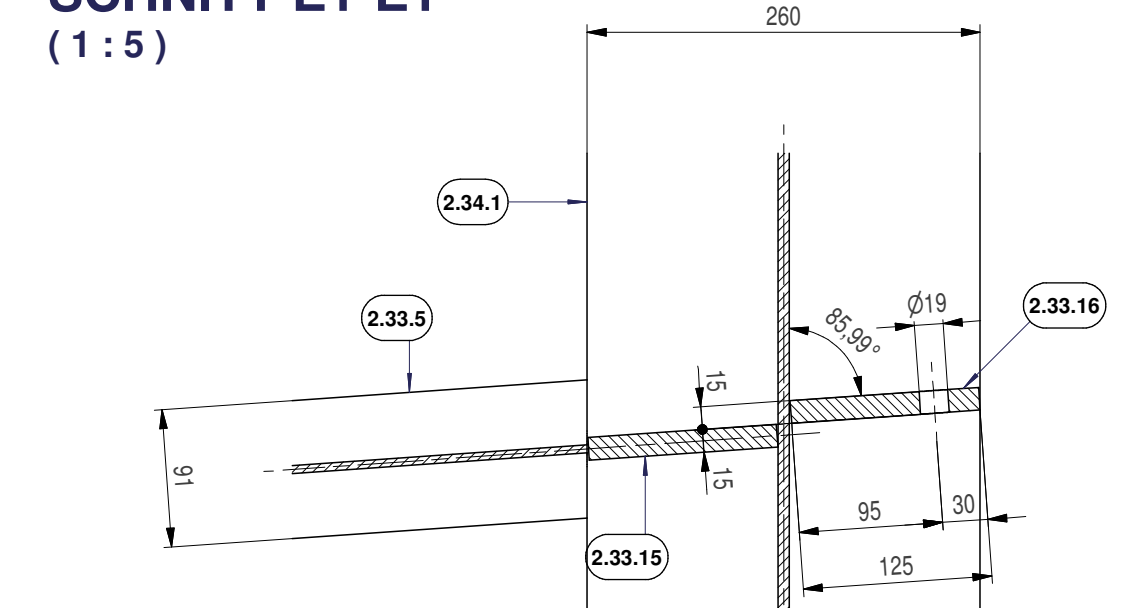
Nr.	Stk.	Bezeichnung	Stückliste	Material	Werkstoff	Dimensionen	Länge	SS	Stk.	1	2
2.33.2	2	A1203_02_033_02 HEA	300	S235JR-AR	1735	SK	-	-	-	-	-
2.33.5	5	A1203_02_033_05 IPE	180	S235JR-AR	1721	13	4,01*	4,01*	-	-	-
2.33.8	1	A1203_02_033_08 L	80 x 60 x 5	S235JR-AR	2149	-	-	-	-	-	-
2.33.9	2	A1203_02_033_09 L	80 x 60 x 5	S235JR-AR	2298	-	-	-	-	-	-
2.33.10	2	A1203_02_033_10 BB	40mm	S235JR-AR	-	-	-	-	-	-	-
2.33.11	2	A1203_02_033_11 BB	40mm	S235JR-AR	-	-	-	-	-	-	-
2.33.12	2	A1203_02_033_12 BB	20mm	S235JR-AR	-	-	-	-	-	-	-
2.33.14	2	A1203_02_033_14 BB	10mm	S235JR-AR	-	-	-	-	-	-	-
2.33.15	9	A1203_02_033_15 BB	15mm	S235JR-AR	-	-	-	-	-	-	-
2.33.16	5	A1203_02_033_16 BB	15mm	S235JR-AR	-	-	-	-	-	-	-
2.33.17	4	A1203_02_033_17 BB	15mm	S235JR-AR	-	-	-	-	-	-	-
2.33.18	18	A1203_02_033_18 BB	10mm	S235JR-AR	-	-	-	-	-	-	-
2.33.19	2	A1203_02_033_19 BB	40mm	S235JR-AR	-	-	-	-	-	-	-
2.34.1	1	A1203_02_034_01 HEA	260	S235JR-AR	7710	-	-	-	-	-	-
2.34.2	1	A1203_02_034_02 HEA	200	S235JR-AR	7750	-	-	-	-	-	-
2.34.3	1	A1203_02_034_03 L	80 x 60 x 5	S235JR-AR	2648	-	-	-	-	-	-
2.34.4	1	A1203_02_034_04 L	80 x 60 x 5	S235JR-AR	2159	-	-	-	-	-	-
2.34.5	1	A1203_02_034_05 L	60 x 60 x 5	S235JR-AR	1997	-	-	-	-	-	-
2.34.6	1	A1203_02_034_06 BB	10mm	S235JR-AR	-	-	-	-	-	-	-
2.34.7	1	A1203_02_034_07 BB	10mm	S235JR-AR	-	-	-	-	-	-	-

1 Stk.	2.34
Stückgewicht	Oberfläche
1.720 kg	verzinkt

SCHNITT E-E
(1 : 5)



SCHNITT E1-E1
(1 : 5)



Schraubengüte: 10.9
Korrosionsschutz: Feuerverzinkt
Verzinkungsgerecht fertigen!

MATERIAL: S 235 J0 / EN 10025

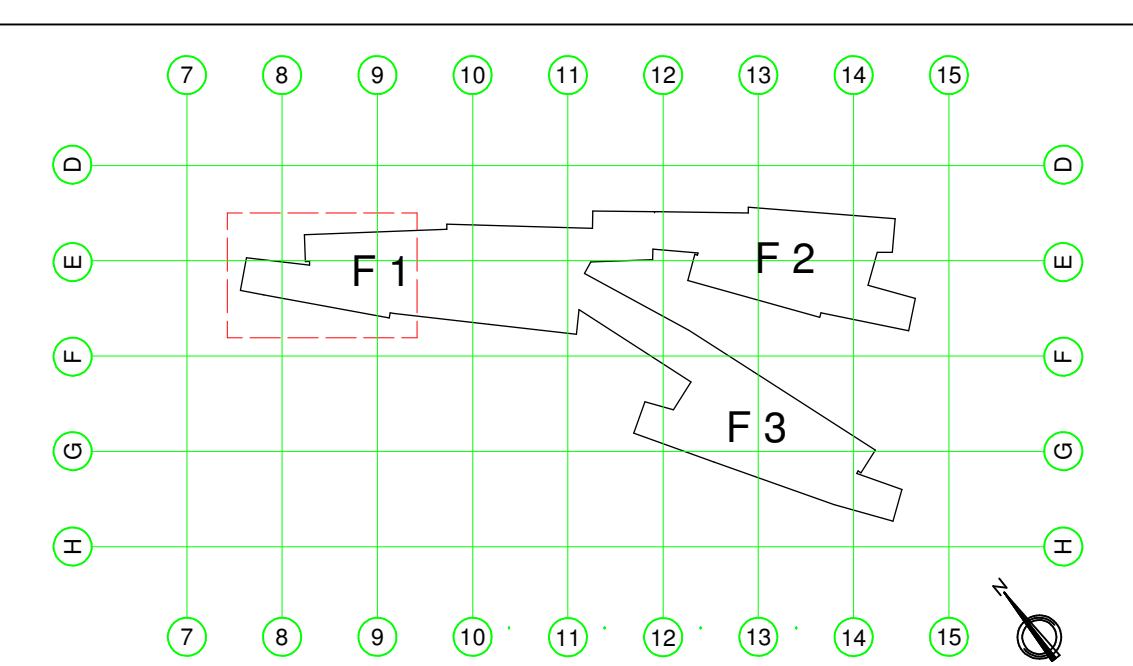
Schweißnahtprüfung: Werks- und Montagenähte sind zu 20% gemäß Klassifizierung EXC3 einer ZFP zu unterziehen
Prüfungsmethode: gemäß EN 1990
Bewertung nach: ISO 5817 "B"

Nr.	Symbol	Detail	Nr.	Symbol	Detail
1.2		t<4 b<t	3.10C		E1
1.4		5<t<10 10<t<30	3.10A		E1
2.4.9		t<10	4.10.10C		E1
2.4.4		t<10	2.3.3		E1
1.3		5<t<10			
2.3.9		5<t<40			

Sind keine Einträge bzw. Verweise auf Beiblätter angeführt, so sind für die dargestellten Bauteile keine zusätzlichen schweißtechnischen Anforderungen erforderlich.

D			
C			
B			
A			
Index	Änderung:	Datum:	Name:

Ausführungsplan - Werkstatt



FINGER 1 BAUGRUPPEN ACHSE B1 BIS B5

Bauherr	Projektgemeinschaft Wirtschaftsuniversität Wien New GmbH Hietzer Zölgelstraße 1-1031 Wien	BIG	Bundesinstandhaltung Gesellschaft	WU	WIRTSCHAFTSUNIVERSITÄT WIEN
Planer/Verfasser	PRIMETZHOFFER	STB11-000566	11000566 - 1008	13. Juli 2012	23:47

DATUM	13.07.12	ZEICHNET	TD HOLLAUSS	GEPRÜFT	HINTERREITER	Zeichnungsnummer	Revision
						11000566 - 1008	-