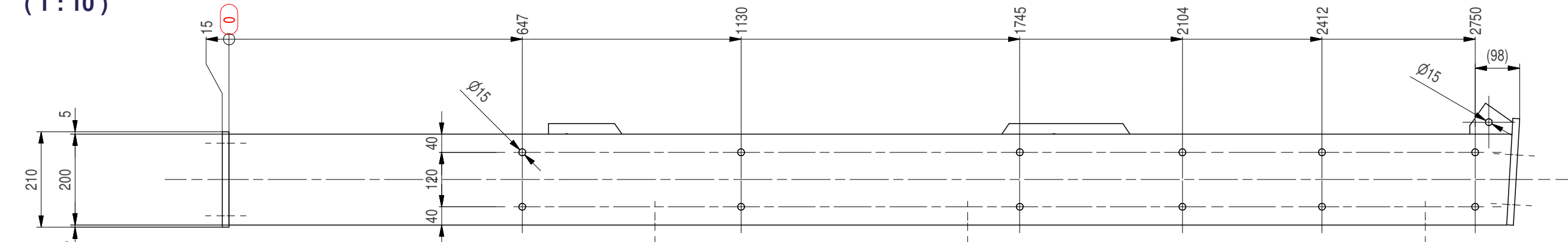
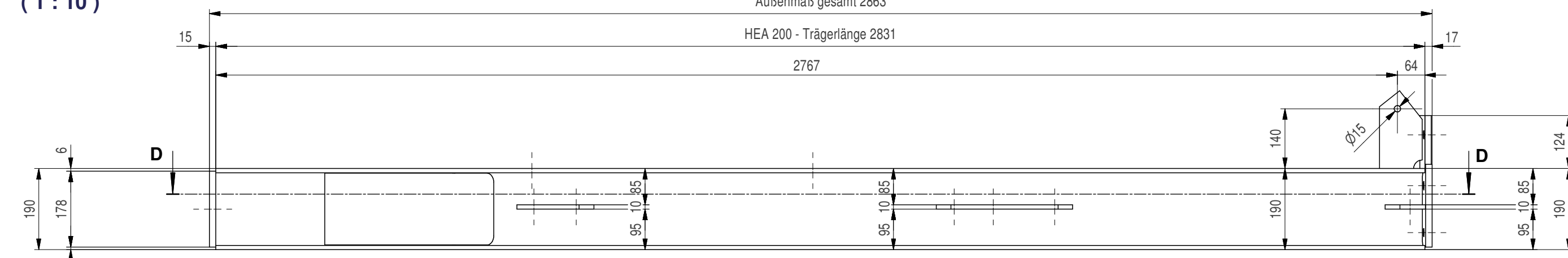


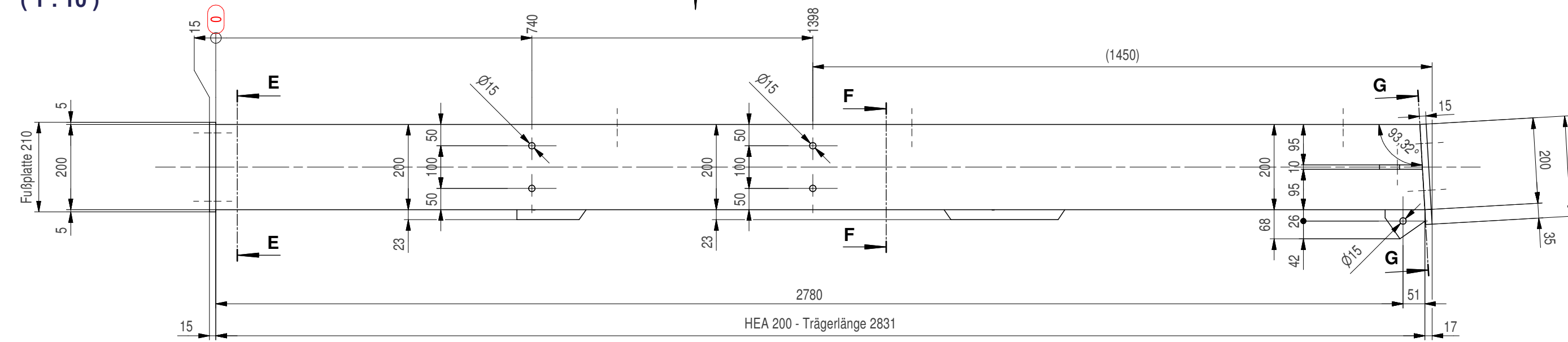
**STÜTZE SEITENANSICHT A**  
(1 : 10)



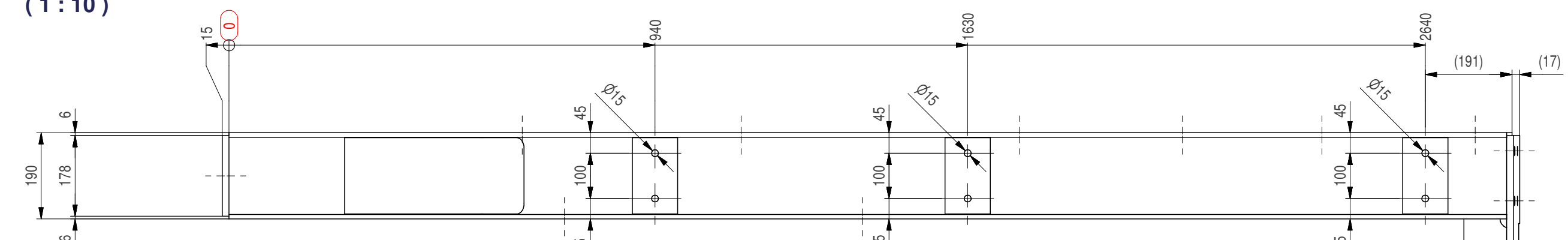
**STÜTZE SEITENANSICHT B**  
(1 : 10)



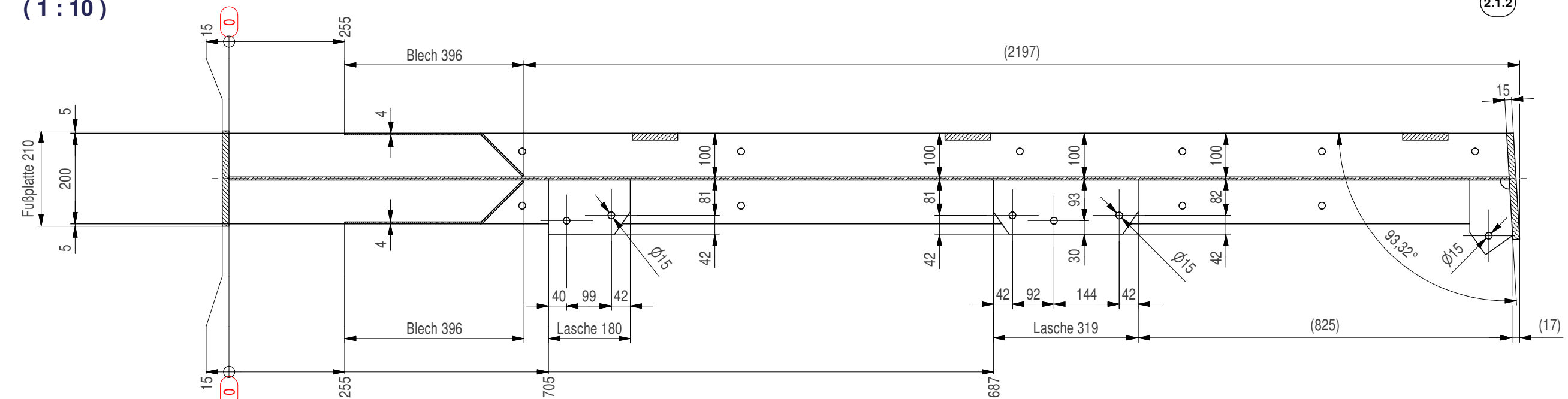
**STÜTZE SEITENANSICHT C**  
(1 : 10)



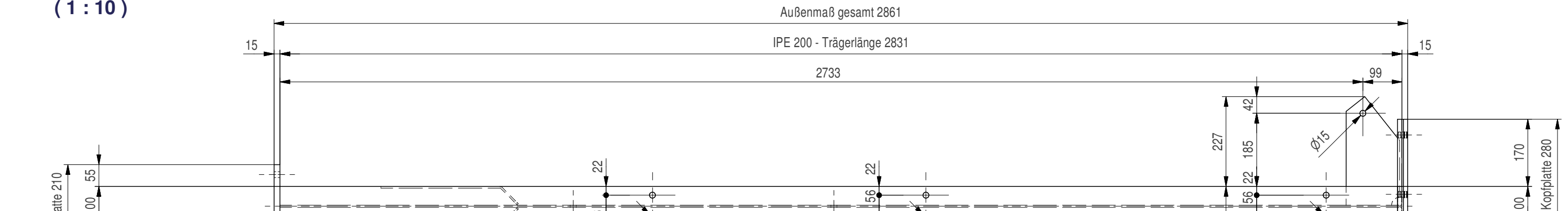
**STÜTZE SEITENANSICHT D**  
(1 : 10)



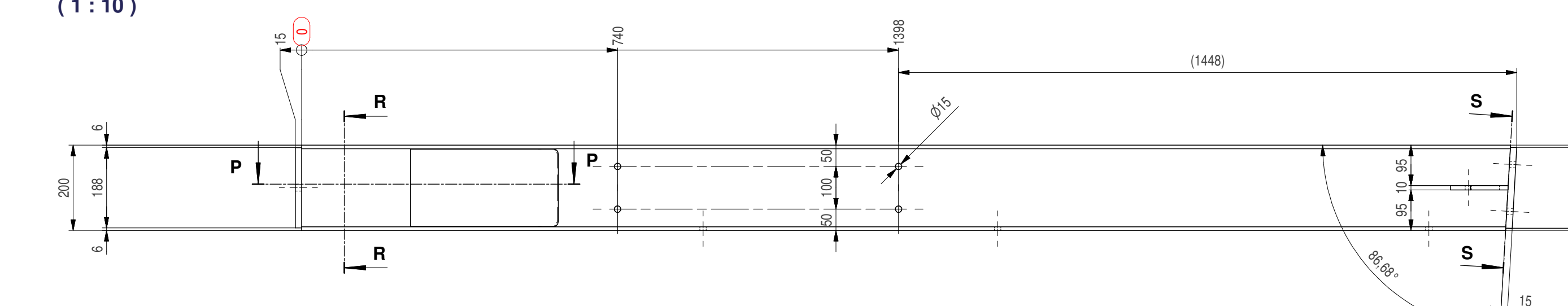
**STÜTZE SEITENANSICHT E**  
(1 : 10)



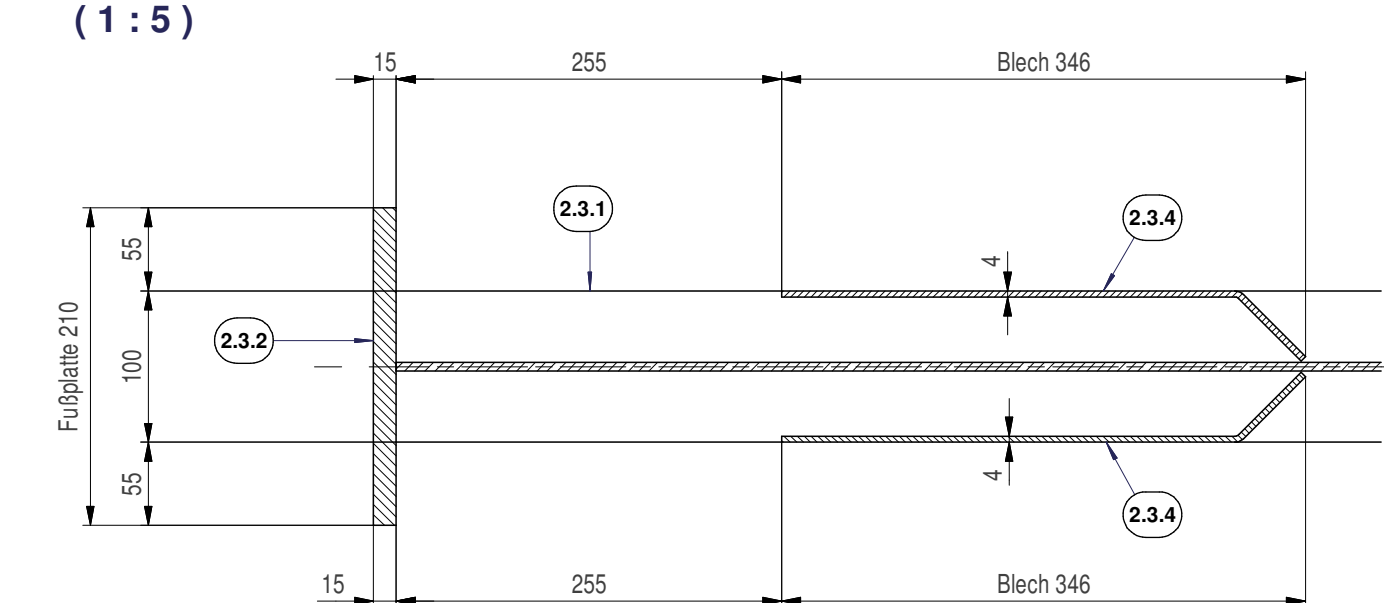
**STÜTZE SEITENANSICHT F**  
(1 : 10)



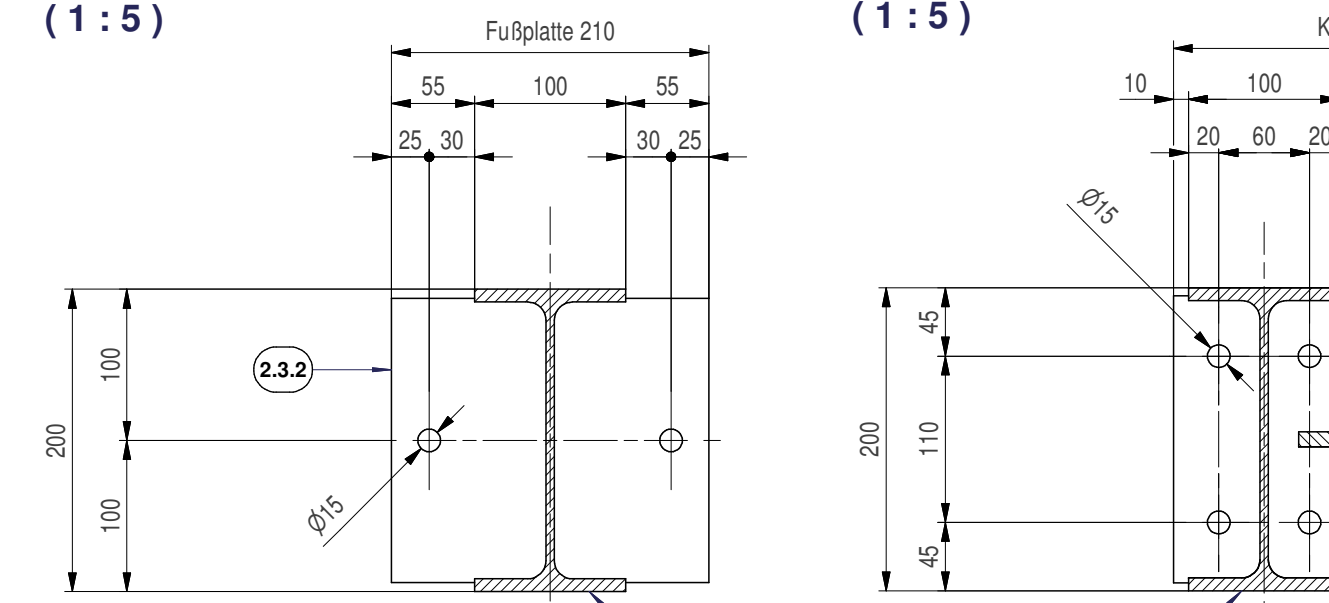
**STÜTZE SEITENANSICHT G**  
(1 : 10)



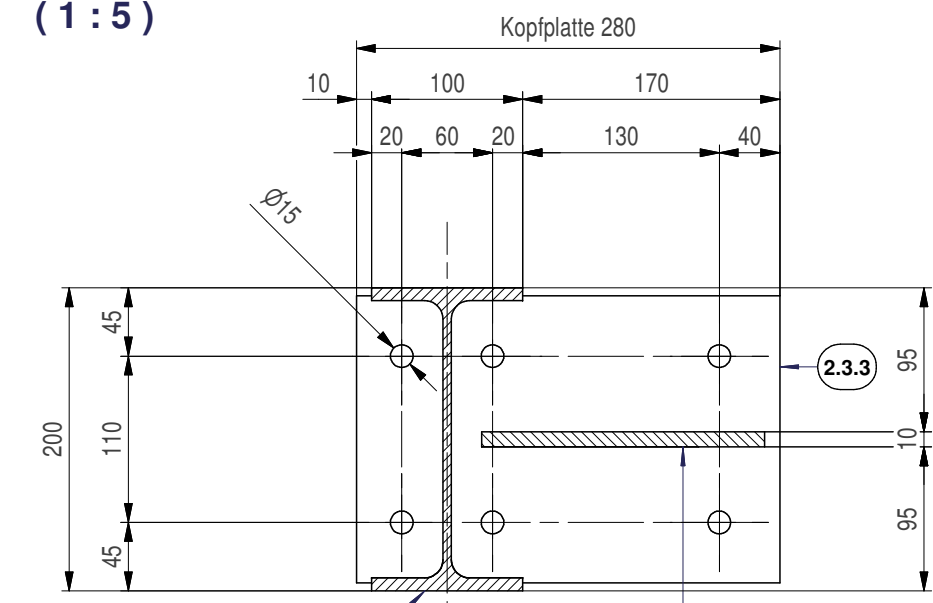
**STÜTZE SEITENANSICHT H**  
(1 : 10)



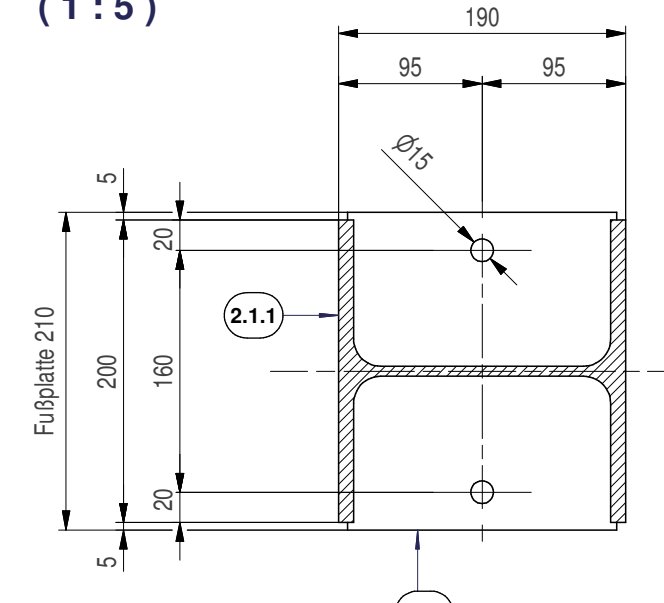
**STÜTZE SEITENANSICHT I**  
(1 : 10)



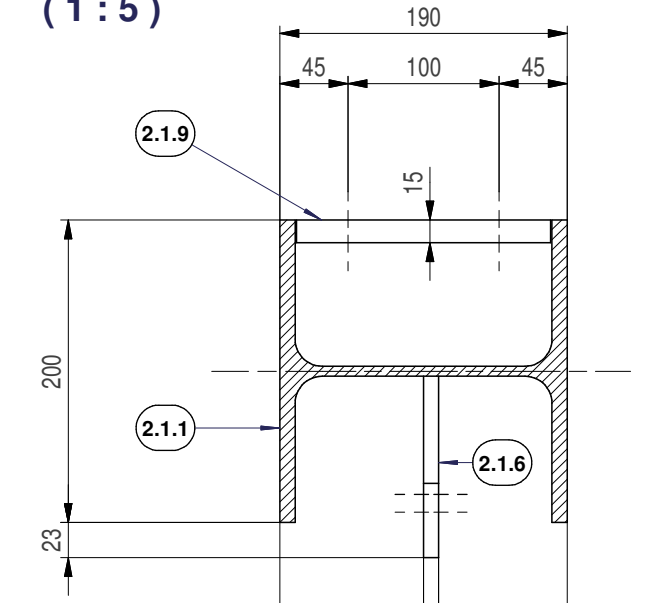
**STÜTZE SEITENANSICHT J**  
(1 : 10)



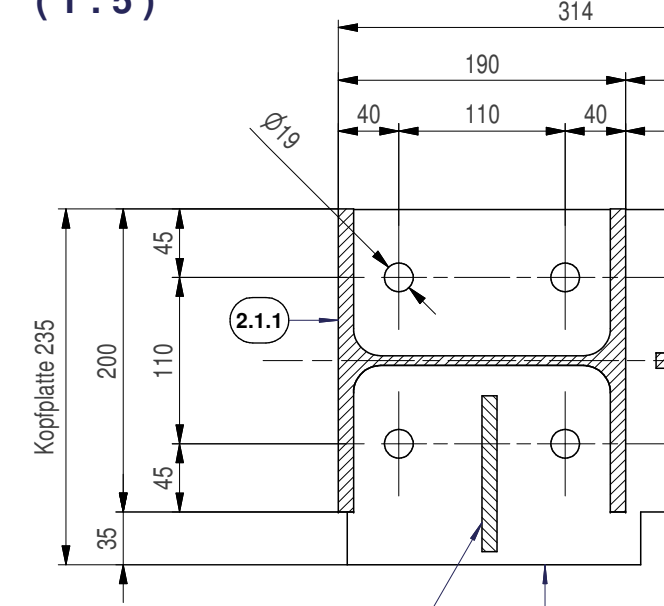
**STÜTZE SEITENANSICHT K**  
(1 : 5)



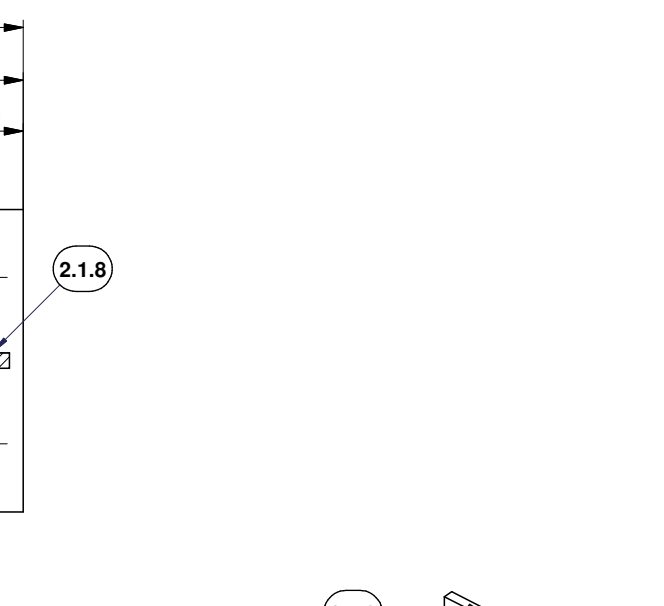
**STÜTZE SEITENANSICHT L**  
(1 : 5)



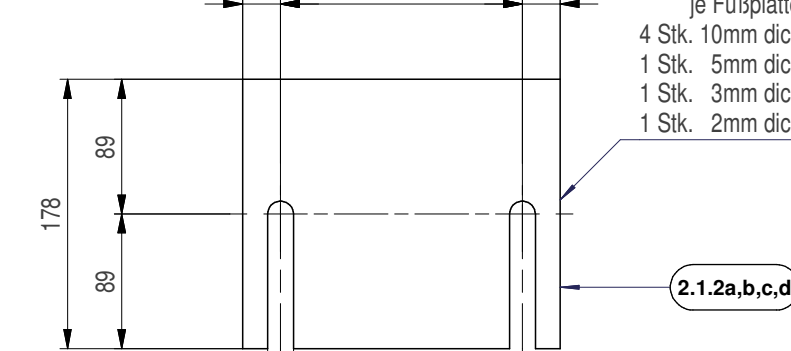
**STÜTZE SEITENANSICHT M**  
(1 : 5)



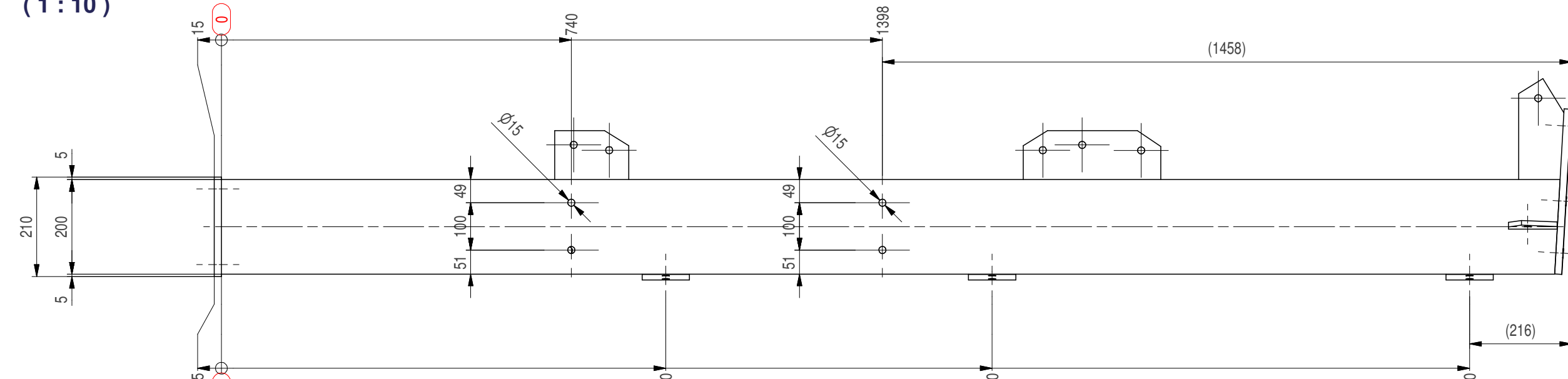
**STÜTZE SEITENANSICHT N**  
(1 : 5)



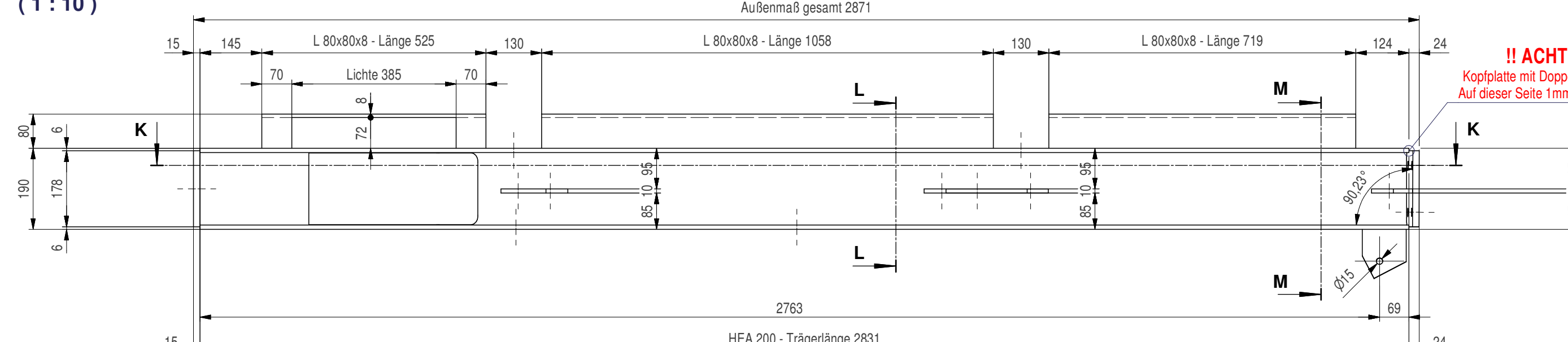
**STÜTZE SEITENANSICHT O**  
(1 : 5)



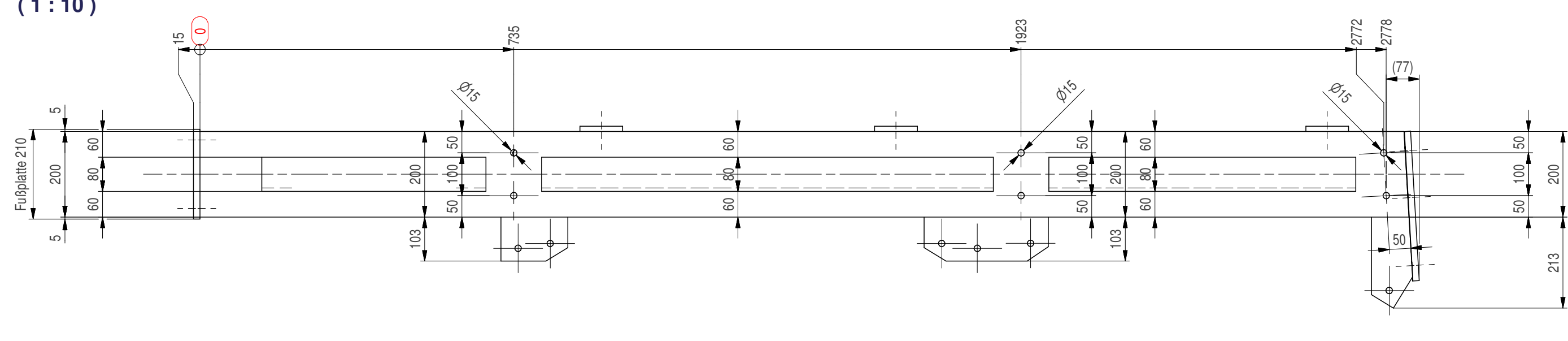
**STÜTZE SEITENANSICHT P**  
(1 : 10)



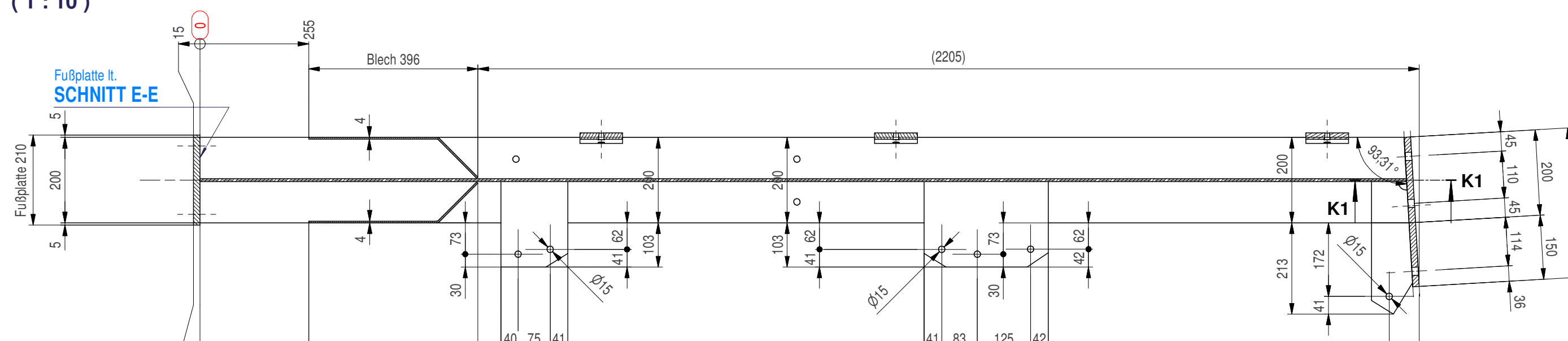
**STÜTZE SEITENANSICHT Q**  
(1 : 10)



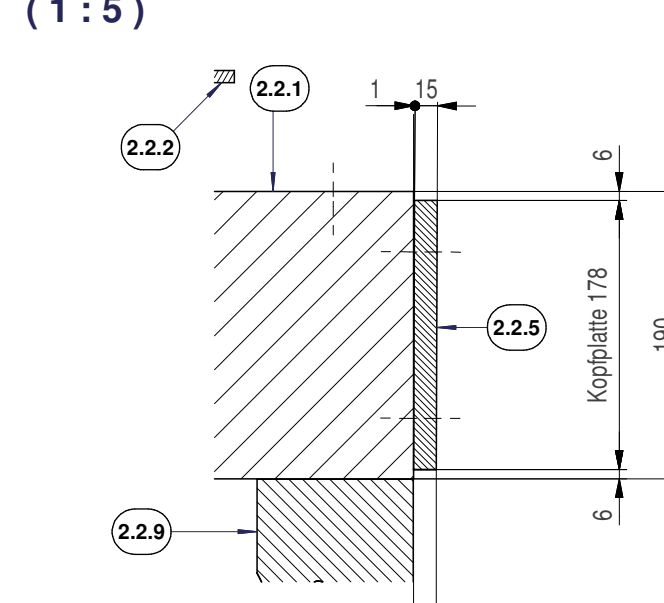
**STÜTZE SEITENANSICHT R**  
(1 : 10)



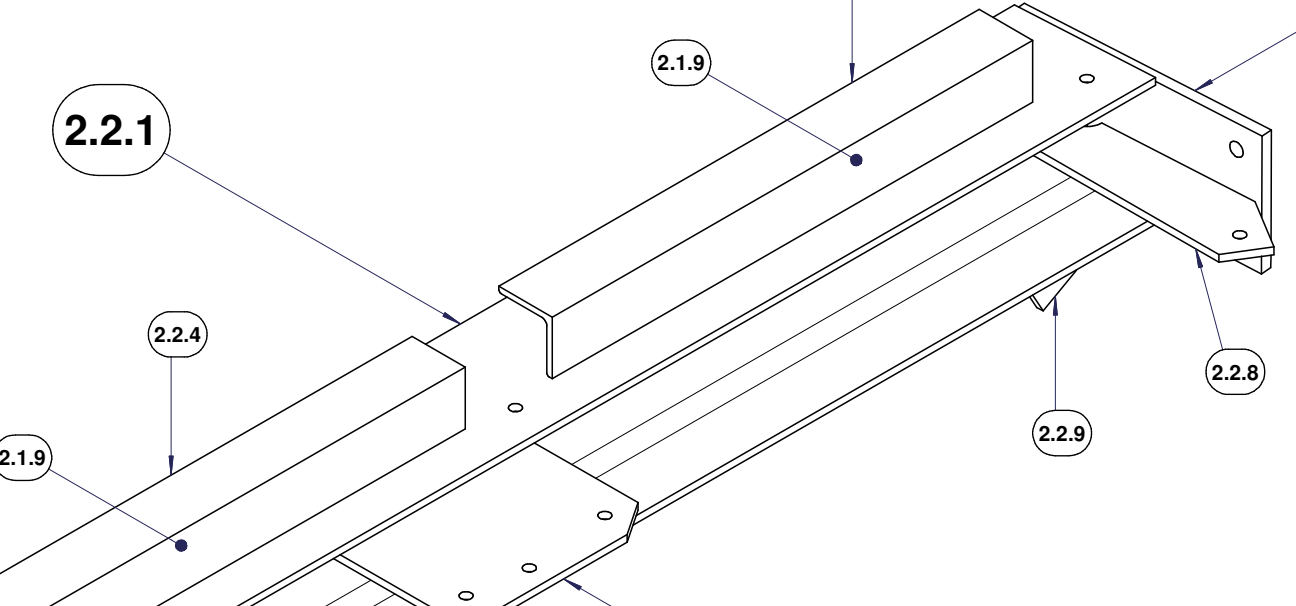
**STÜTZE SEITENANSICHT S**  
(1 : 10)



**STÜTZE SEITENANSICHT T**  
(1 : 5)



**STÜTZE SEITENANSICHT U**  
(1 : 5)



**STÜTZE SEITENANSICHT V**  
(1 : 5)



**1 Stk. A1203\_02\_001 Stütze\_HEA\_200**

Pos.	Stk.	Bezeichnung	Dimension	Werkstoff	Länge	SS	a1	a2
2.1.1	1	A1203_02_001_01_HEA	200	S235JR+AR	2831	11	3,321	
2.1.2	1	A1203_02_001_02_BB	15 mm	S235JR+AR	-	-	-	-
2.1.2a	4	A1203_02_001_02a_BB	10 mm	S235JR+AR	-	-	-	-
2.1.2b	1	A1203_02_001_02b_BB	5 mm	S235JR+AR	-	-	-	-
2.1.2c	1	A1203_02_001_02c_BB	3 mm	S235JR+AR	-	-	-	-
2.1.2d	1	A1203_02_001_02d_BB	2 mm	S235JR+AR	-	-	-	-
2.1.3	1	A1203_02_001_03_BB	15 mm	S235JR+AR	-	-	-	-
2.1.4	2	A1203_02_001_04_BB	4 mm	S235JR+AR	-	-	-	-
2.1.5	1	A1203_02_001_05_BB	10 mm	S235JR+AR	-	-	-	-
2.1.6	1	A1203_02_001_06_BB	10 mm	S235JR+AR	-	-	-	-
2.1.7	1	A1203_02_001_07_BB	10 mm	S235JR+AR	-	-	-	-
2.1.8	1	A1203_02_001_08_BB	10 mm	S235JR+AR	-	-	-	-
2.1.9	3	A1203_02_001_09_BB	15 mm	S235JR+AR	-	-	-	-

**1 Stk. A1203\_02\_002 Stütze\_HEA\_200**

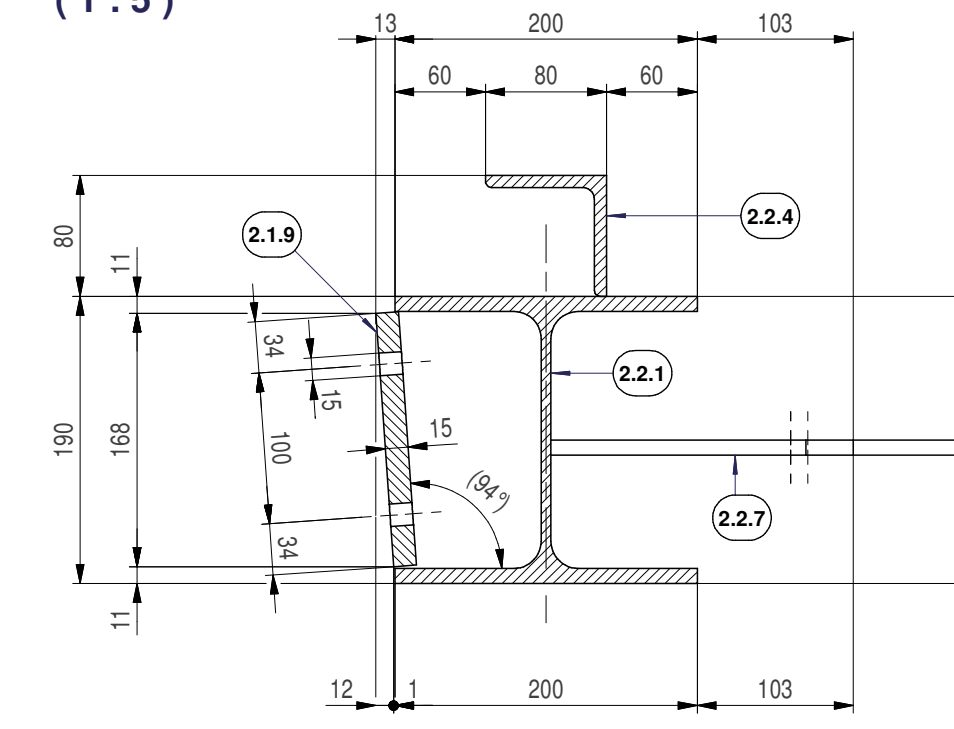
Pos.	Stk.	Bezeichnung	Dimension	Werkstoff	Länge	SS	a1	a2
2.2.1	1	A1203_02_002_01_HEA	200	S235JR+AR	2831	11	3,321	
2.2.2	1	A1203_02_002_02_L	80 x 80 x 8	S235JR+AR	719	-	-	-
2.2.3	1	A1203_02_002_03_L	80 x 80 x 8	S235JR+AR	525	SK	-	-
2.2.4	1	A1203_02_002_04_L	80 x 80 x 8	S235JR+AR	1058	-	-	-
2.2.5	1	A1203_02_002_05_BB	15 mm	S235JR+AR	-	-	-	-
2.2.6	1	A1203_02_002_06_BB	10 mm	S235JR+AR	-	-	-	-
2.2.7	1	A1203_02_002_07_BB	10 mm	S235JR+AR	-	-	-	-
2.2.8	1	A1203_02_002_08_BB	10 mm	S235JR+AR	-	-	-	-
2.2.9	1	A1203_02_002_09_BB	10 mm	S235JR+AR	-	-	-	-

**1 Stk. A1203\_02\_003 Stütze\_IPE\_200**

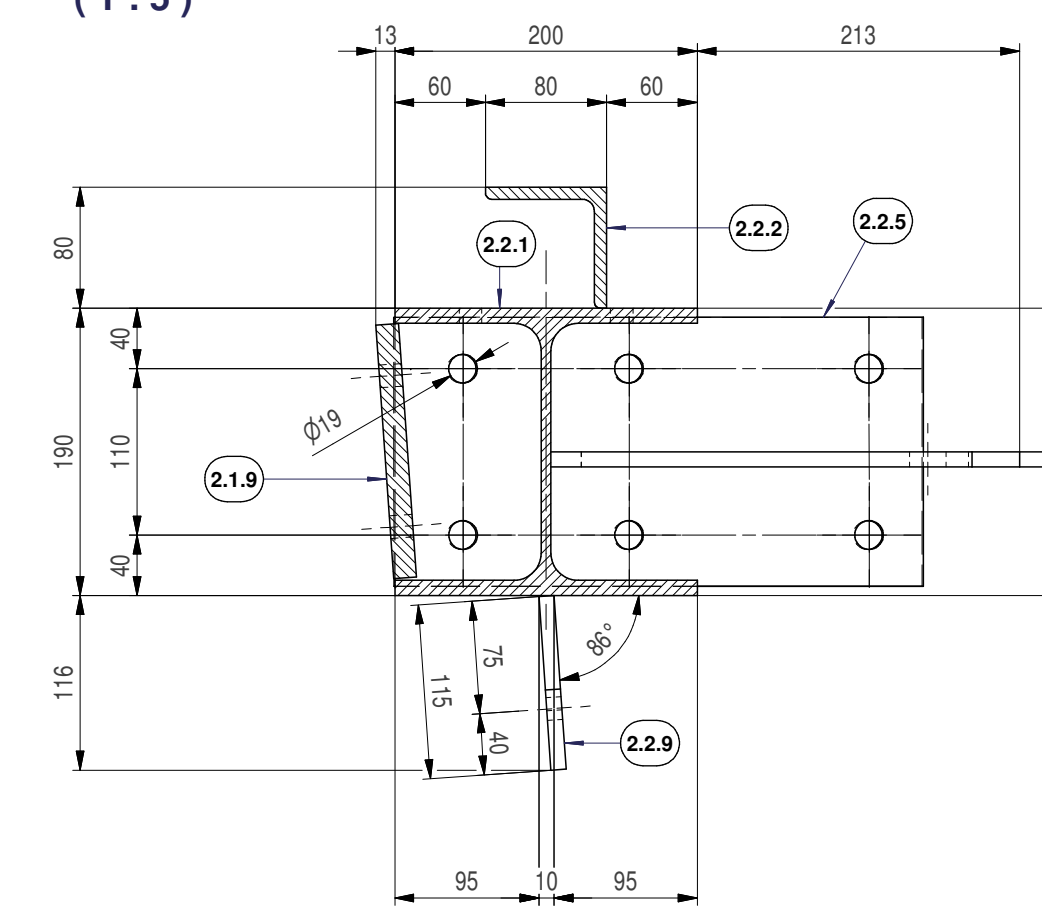
Pos.	Stk.	Bezeichnung	Dimension	Werkstoff	Länge	SS	a1	a2
2.3.1	1	A1203_02_003_01_IPE	200	S235JR+AR	2831	21	3,321	
2.3.2	1	A1203_02_003_02_BB	15 mm	S235JR+AR	-	-	-	-
2.3.2a	4	A1203_02_003_02a_BB	10 mm	S235JR+AR	-	-	-	-
2.3.2b	1	A1203_02_003_02b_BB	2 mm	S235JR+AR	-	-	-	-
2.3.2c	1	A1203_02_003_02c_BB	5 mm	S235JR+AR	-	-	-	-
2.3.2d	1	A1203_02_003_02d_BB	5 mm	S235JR+AR	-	-	-	-
2.3.3	1	A1203_02_003_03_BB	15 mm	S235JR+AR	-	-	-	-
2.3.4	2	A1203_02_003_04_BB	4 mm	S235JR+AR	-	-	-	-
2.3.5	1	A1203_02_003_05_BB	10 mm	S235JR+AR	-	-	-	-

**1 Stk. 2.2**  
Stückgewicht Oberfläche  
**200 kg verzinkt**

**STÜTZE SEITENANSICHT H**  
(1 : 5)



**STÜTZE SEITENANSICHT I**  
(1 : 5)



Schraubengüte: 10.9  
Korrosionsschutz: Feuerverzinkt  
Verzinkungsgerecht fertigen!

**MATERIAL: S 235 J0 / EN 10025**

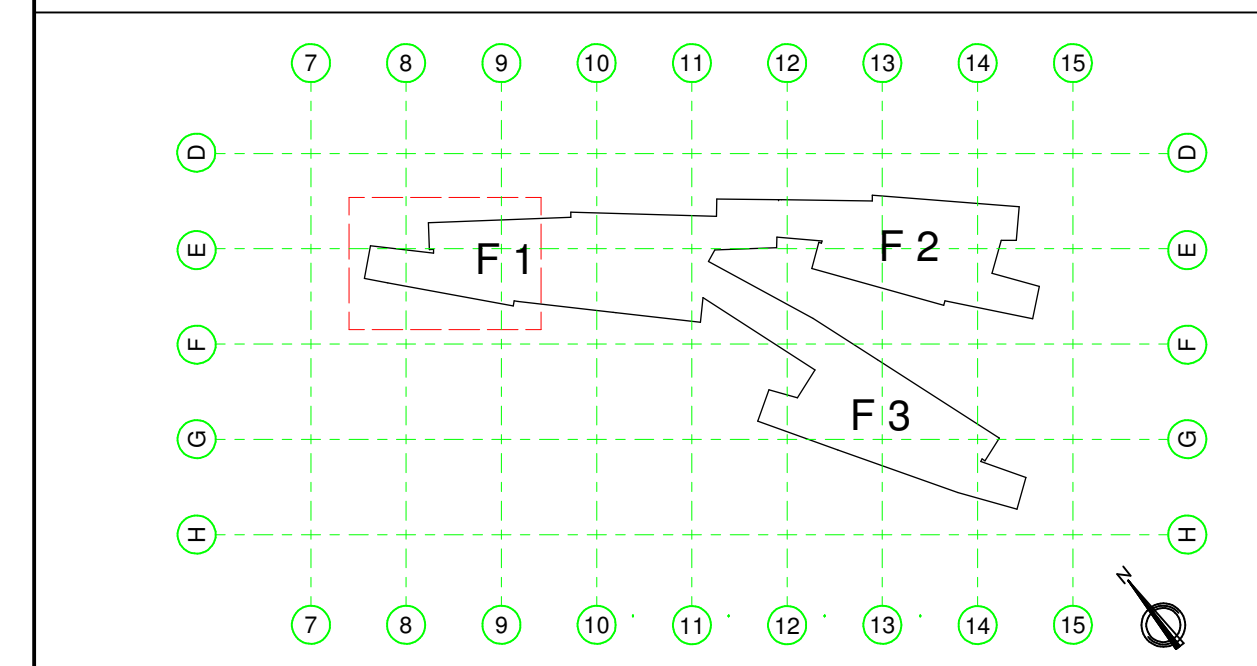
Schweißnahtprüfung: Werks- und Montagenähte sind zu 20% gemäß Klassifizierung EXC3 einer ZFP zu untersuchen  
Prüfungsmethode: gemäß EN 1990  
Bewertung nach: ISO 5817 "B"

Nr.	Symbol	Detail	Nr.	Symbol	Detail
1.2	t4	b	3.10C	E	60°
1.4	5t<10	b	3.10A		70°
2.4.9	10t<30	b	4.10.10C		60°
2.4.4	t<10	b	2.3.3	t<10	60°
1.3	5t<10	b			
2.3.9	5t<40	b			

Sind keine Einträge bzw. Verweise auf Beilblätter angeführt, so sind für die dargestellten Bauteile keine zusätzlichen schweißtechnischen Anforderungen erforderlich.

Index	Änderung	Datum	Name
D			
C			
B			
A			

**Ausführungsplan - Werkstatt**



**Planimat: FINGER 1 BAUGRUPPEN ACHSE B1 BIS B5**

Datum	Gezeichnet	Geprüft	Zeichnungsnummer	Revision
13.07.12	TB HOLLHAUS	HINTERREITER	11000566 - 1000	-