

NVIDIA Systemsteuerung

Datei Bearbeiten Ansicht Hilfe

Zurück Erweiterte Einstellungen


Wählen Sie eine Aufgabe...

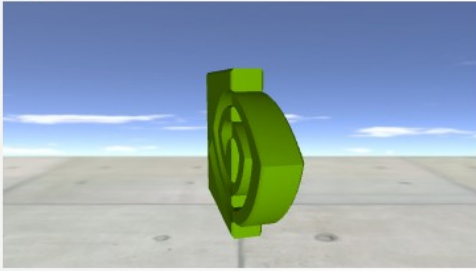
- 3D-Einstellungen
 - Bildeinstellungen mit Vorschau anpassen**
 - 3D-Einstellungen verwalten
 - PhysX-Konfiguration festlegen
- Anzeige
 - Auflösung ändern
 - Desktop-Farbeinstellungen ändern
 - Desktop-Größe und -Position einstellen
 - Anzeige drehen
 - HDCP-Status anzeigen
 - Mehrere Anzeigen einrichten
- Stereoskopische 3D-Funktion
 - Stereoskopische 3D-Funktion einrichten
 - Kompatibilität mit Spielen anzeigen
- Video
 - Video-Farbeinstellungen ändern
 - Videobildeinstellungen ändern


Bildeinstellungen mit Vorschau anpassen

Standardwerte wiederherstellen

Auf dieser Seite können Sie Änderungen per Vorschau einsehen, die Sie am Bild und an den Rendering-Einstellungen vorgenommen haben. Diese Einstellungen werden die Standardeinstellungen für Ihre hardware-beschleunigten 3D-Anwendungen, die von Direct3D oder OpenGL Gebrauch machen.

Leistung: 

Vorschau: 

Qualität: 

Was suche ich?

Bei Bewegungen in Richtung Leistung wird die Einzelbildrate verbessert, gekrümmte Linien erscheinen jedoch mit [Treppeneffekt](#).

Bei Bewegungen in Richtung Qualität wird die sichtbare [Glätte](#) gekrümmter Linien verbessert.

Beschreibung:

Typische Verwendungs-Szenarios:

Die 3D-Anwendung entscheiden lassen
 Fortgeschrittene 3D-Bildeinstellungen verwenden [Dorthin bitte](#)
 Meine bevorzugte Einstellung mit folgendem Schwerpunkt verwenden:

Qualität

Leistung Qualität

Übernehmen Abbrechen

NVIDIA Systemsteuerung

Datei Bearbeiten Ansicht Hilfe

Zurück Erweiterte Einstellungen

Wählen Sie eine Aufgabe...

- 3D-Einstellungen
 - Bildeinstellungen mit Vorschau anpassen
 - 3D-Einstellungen verwalten**
 - PhysX-Konfiguration festlegen
- Anzeige
 - Auflösung ändern
 - Desktop-Farbeinstellungen ändern
 - Desktop-Größe und -Position einstellen
 - Anzeige drehen
 - HDCP-Status anzeigen
 - Mehrere Anzeigen einrichten
- Stereoskopische 3D-Funktion
 - Stereoskopische 3D-Funktion einrichten
 - Kompatibilität mit Spielen anzeigen
- Video
 - Video-Farbeinstellungen ändern
 - Videobildeinstellungen ändern

3D-Einstellungen verwalten

Standardwerte wiederherstellen

Die globalen 3D-Einstellungen können geändert und dann Änderungswerte für bestimmte Programme erstellt werden. Die Änderungswerte werden automatisch bei jedem Start der festgelegten Programme benutzt.

Die folgenden 3D-Einstellungen sollen verwendet werden:

Globale Einstellungen **Programmeinstellungen**

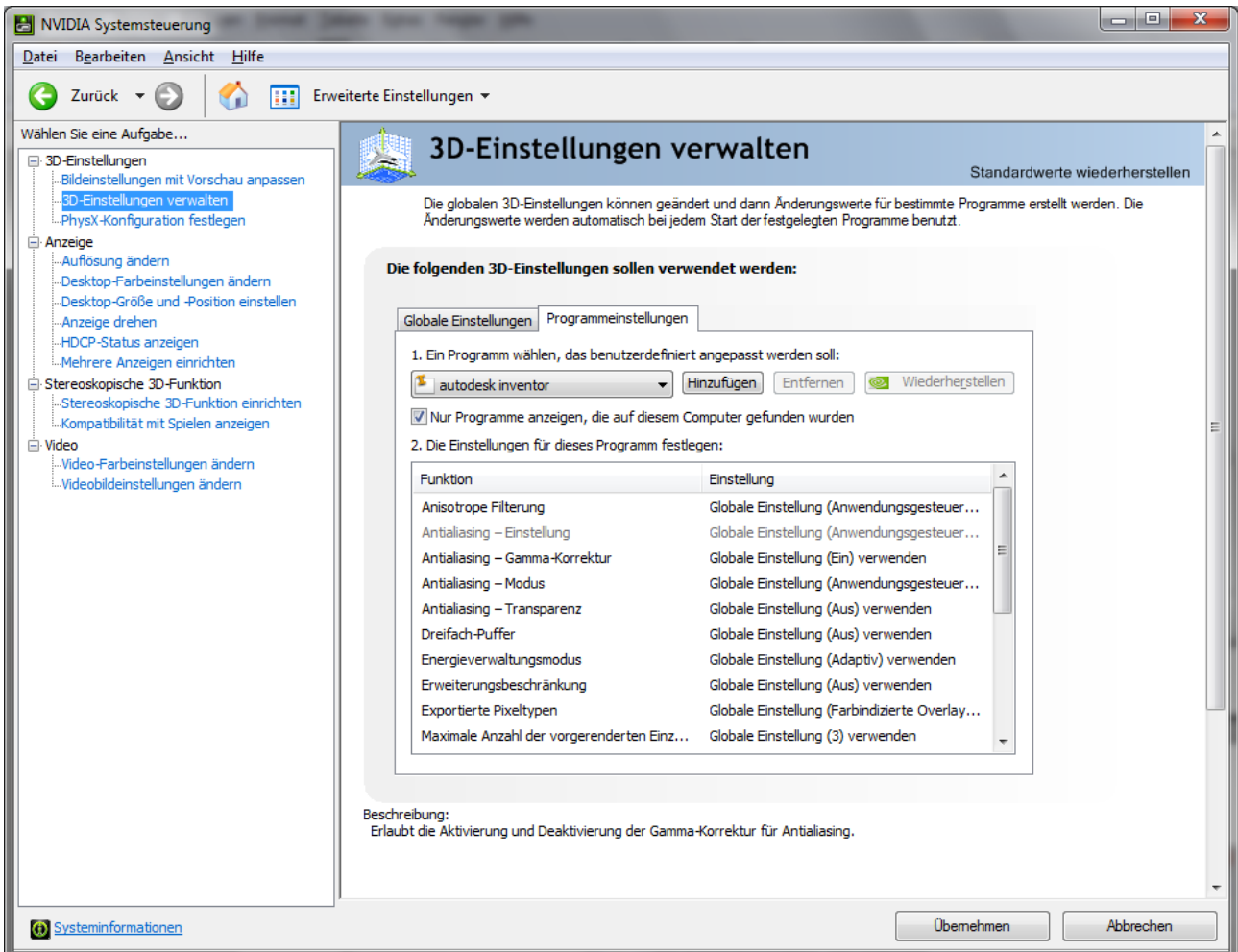
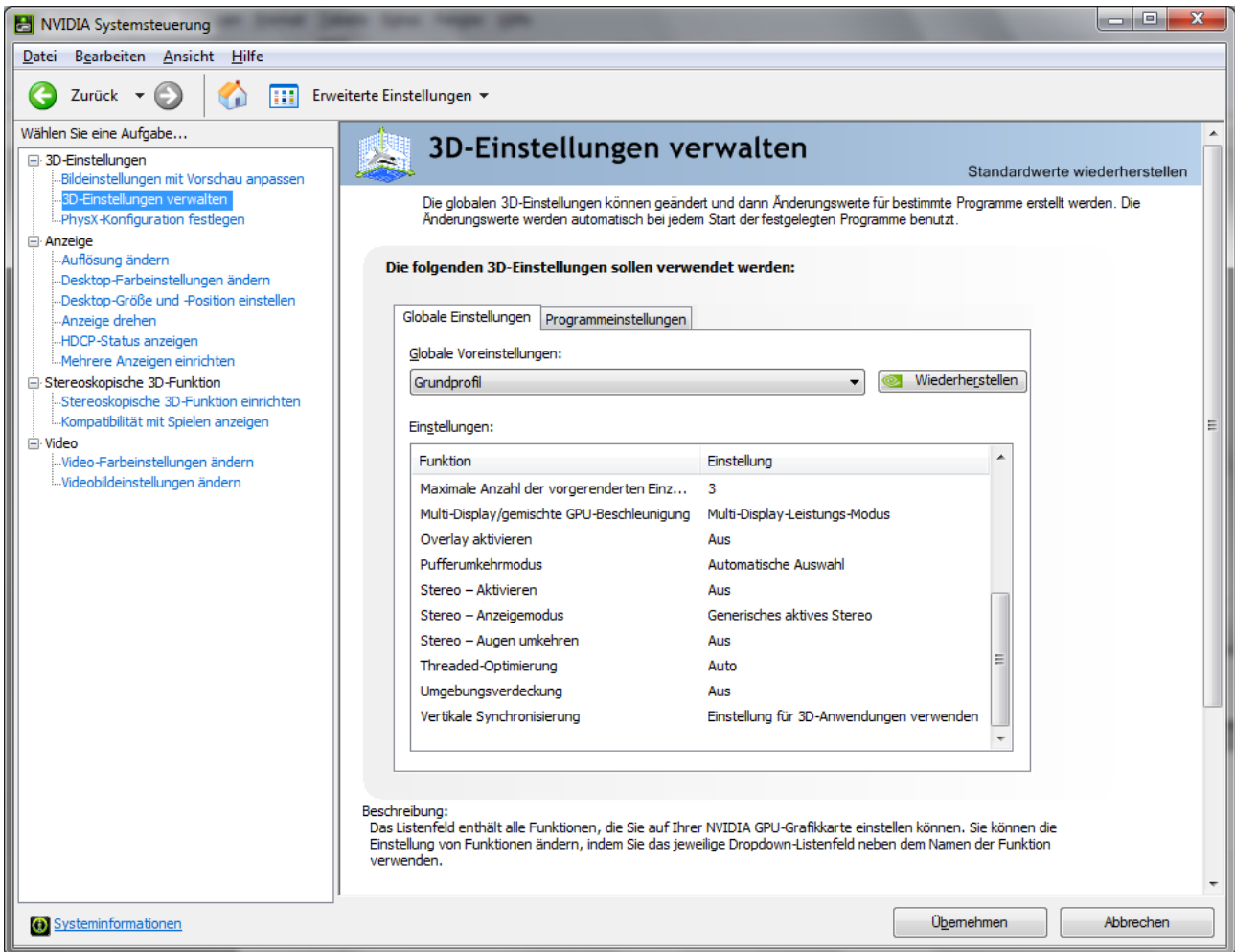
Globale Voreinstellungen:
 Grundprofil

Einstellungen:

Funktion	Einstellung
Anisotrope Filterung	Anwendungsgesteuert
Antialiasing – Einstellung	Anwendungsgesteuert
Antialiasing – Gamma-Korrektur	Ein
Antialiasing – Modus	Anwendungsgesteuert
Antialiasing – Transparenz	Aus
Dreifach-Puffer	Aus
Energieverwaltungsmodus	Adaptiv
Erweiterungsbeschränkung	Aus
Exportierte Pixeltypen	Farbindizierte Overlays (8 bpp)
Maximale Anzahl der vorgerenderten Einz...	3
Multi-Display/gemischte GPU-Beschleunigung	Multi-Display-Leistungs-Modus

Beschreibung:
 Das Listenfeld enthält alle Funktionen, die Sie auf Ihrer NVIDIA GPU-Grafikkarte einstellen können. Sie können die Einstellung von Funktionen ändern, indem Sie das jeweilige Dropdown-Listenfeld neben dem Namen der Funktion verwenden.

Übernehmen Abbrechen



NVIDIA Systemsteuerung

Datei Bearbeiten Ansicht Hilfe

Zurück Erweiterte Einstellungen

Wählen Sie eine Aufgabe...

- 3D-Einstellungen
 - Bildeinstellungen mit Vorschau anpassen
 - 3D-Einstellungen verwalten**
 - PhysX-Konfiguration festlegen
- Anzeige
 - Auflösung ändern
 - Desktop-Farbeinstellungen ändern
 - Desktop-Größe und -Position einstellen
 - Anzeige drehen
 - HDCP-Status anzeigen
 - Mehrere Anzeigen einrichten
- Stereoskopische 3D-Funktion
 - Stereoskopische 3D-Funktion einrichten
 - Kompatibilität mit Spielen anzeigen
- Video
 - Video-Farbeinstellungen ändern
 - Videobildeinstellungen ändern

3D-Einstellungen verwalten

Standardwerte wiederherstellen

Die globalen 3D-Einstellungen können geändert und dann Änderungswerte für bestimmte Programme erstellt werden. Die Änderungswerte werden automatisch bei jedem Start der festgelegten Programme benutzt.

Die folgenden 3D-Einstellungen sollen verwendet werden:

Globale Einstellungen | Programmeinstellungen

1. Ein Programm wählen, das benutzerdefiniert angepasst werden soll:

autodesk inventor Hinzufügen Entfernen Wiederherstellen

Nur Programme anzeigen, die auf diesem Computer gefunden wurden

2. Die Einstellungen für dieses Programm festlegen:

Funktion	Einstellung
Maximale Anzahl der vorgerenderten Einz...	Globale Einstellung (3) verwenden
Multi-Display/gemischte GPU-Beschleunigung	Globale Einstellung (Multi-Display-Leistung...
Overlay aktivieren	Globale Einstellung (Aus) verwenden
Pufferumkehrmodus	Blocktransfer verwenden
Stereo - Aktivieren	Globale Einstellung (Aus) verwenden
Stereo - Anzeigemodus	Globale Einstellung (Generisches aktives St...
Stereo - Augen umkehren	Globale Einstellung (Aus) verwenden
Threaded-Optimierung	Globale Einstellung (Auto) verwenden
Umgebungsverdeckung	Wird für diese Anwendung nicht unterstützt
Vertikale Synchronisierung	Globale Einstellung (Einstellung für 3D-An...

Beschreibung:
 Das Listenfeld enthält alle 3D-Funktionen, die Sie auf Ihrer NVIDIA GPU-Grafikkarte einstellen können, wenn das ausgewählte Programm von Schritt 1 ab ausgeführt wird. Sie können die Einstellung von Funktionen über das jeweilige Dropdown-Listenfeld neben dem Namen der Funktion ändern.

Systeminformationen Übernehmen Abbrechen