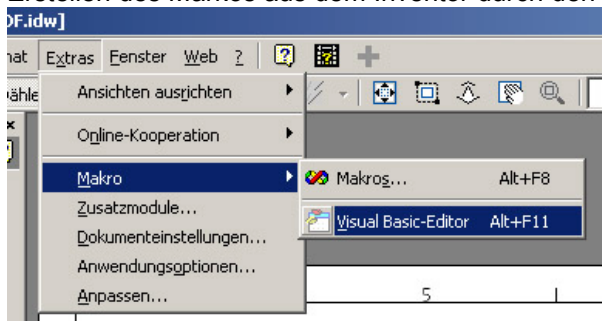


1 Automatische Erstellung eines PDF

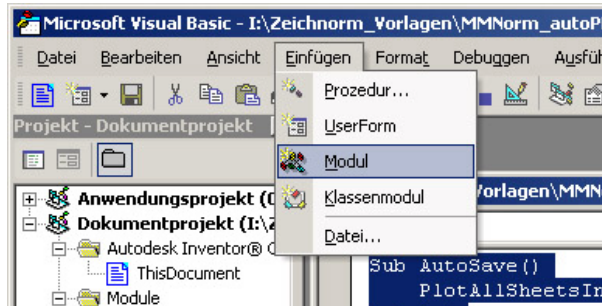
Dieses Programm führt eine automatische Erstellung eines PDF beim Speichern der IDW aus. Ausgabeordner ist der Ausgabeordner des Acrobat Distiller. Der PDF Name entspricht der Zeichnungsnummer (123456.idw → 123456.pdf)

Vorgehen:

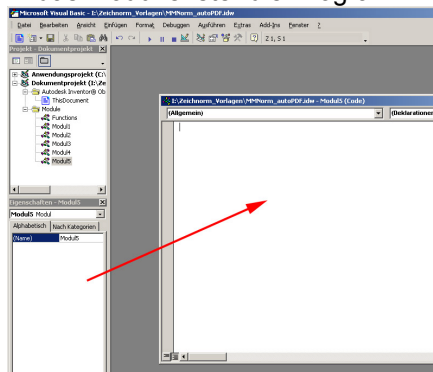
1. Installieren des Adobe Acrobat Distillers (wird soviel ich weiss mit dem Acrobat PDFWriter installiert)
2. Öffnen der Zeichnungsvorlage (Sicherheitskopie des Originals nicht vergessen!!)
3. Erstellen des Markos aus dem Inventor durch den Visual Basis Editor:



4. Erstellen eines neuen Moduls:



5. In das Modulfenster die Programmzeilen einfügen:



Auf der nächsten Seite stehen die Programmzeilen:

```
Sub AutoSave()
```

```
PlotAllSheetsInDrawing
```

```
End Sub
```

```
Public Sub PlotAllSheetsInDrawing()
```

```
'Print all sheets in drawing document
```

```
'Get the active document and check whether it's drawing document
```

```
If ThisApplication.ActiveDocument.DocumentType = kDrawingDocumentObject Then
```

```
Dim oDrgDoc As DrawingDocument
```

```
Set oDrgDoc = ThisApplication.ActiveDocument
```

```
' Set reference to drawing print manager
```

```
' DrawingPrintManager has more options than PrintManager
```

```
' as it's specific to drawing document
```

```
Dim oDrgPrintMgr As DrawingPrintManager
```

```
Set oDrgPrintMgr = oDrgDoc.PrintManager
```

```
' Set the printer name
```

```
' comment this line to use default printer or assign another one
```

```
oDrgPrintMgr.Printer = "Acrobat Distiller"
```

```
'Set the paper size , scale and orientation
```

```
oDrgPrintMgr.ScaleMode = kPrintBestFitScale
```

```
oDrgPrintMgr.PaperSize = kPaperSizeA4
```

```
oDrgPrintMgr.PrintRange = kPrintAllSheets
```

```
oDrgPrintMgr.Orientation = kLandscapeOrientation
```

```
oDrgPrintMgr.SubmitPrint
```

```
End If
```

```
End Sub
```

Erklärung:

```
oDrgPrintMgr.Printer = "Acrobat Distiller"
```

Druckername

```
'Set the paper size , scale and orientation
```

```
oDrgPrintMgr.ScaleMode = kPrintBestFitScale
```

“Dokument auf Seite eingepasst“

```
oDrgPrintMgr.PaperSize = kPaperSizeA4
```

“Grösse A4“

```
oDrgPrintMgr.PrintRange = kPrintAllSheets
```

“Alle Seiten drucken“

```
oDrgPrintMgr.Orientation = kLandscapeOrientation
```

“querformat“

6. Microsoft Viual Basis Editor schliessen.
Dateien speichern (Führt schon jetzt zur Erstellung eines PDF also nicht erschrecken)
7. Zeichnungsvorlage speichern (Führt schon jetzt zur Erstellung eines PDF)
8. Zeichnungsvorlage mit Schreibschutz versehen (nur so zur Sicherheit...)
9. Zeichnung mit Bauteilansichten erstellen und als Test drucken.