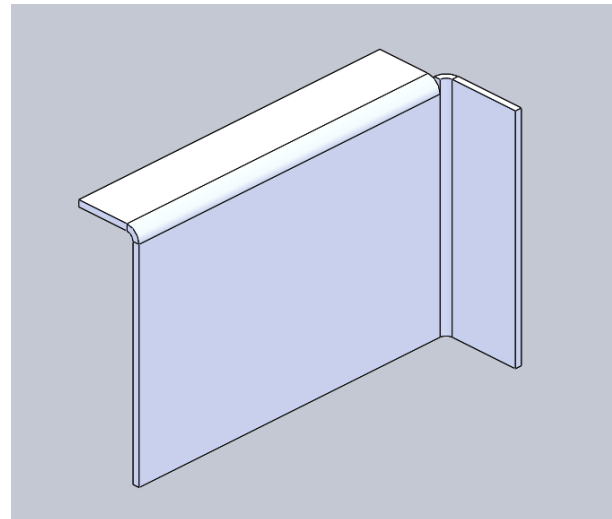
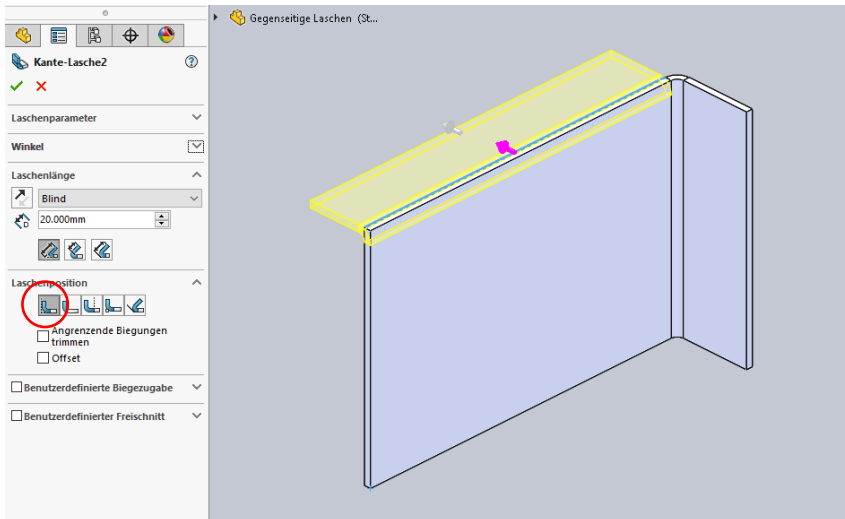
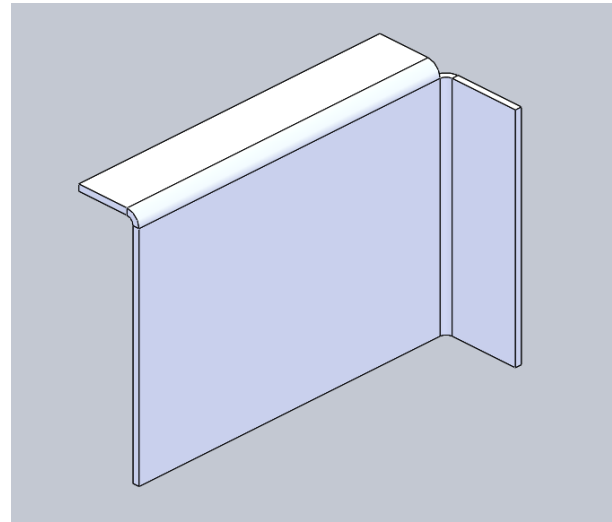
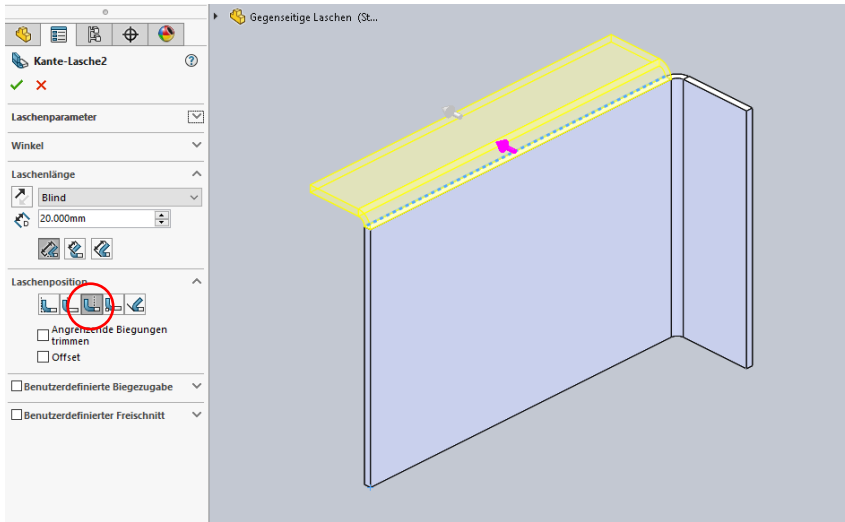
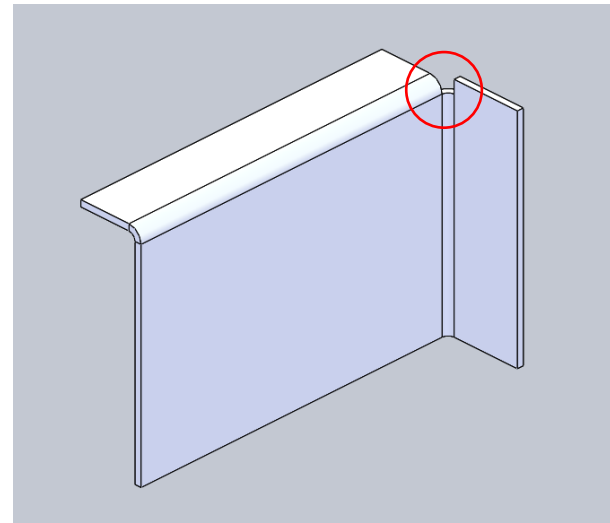
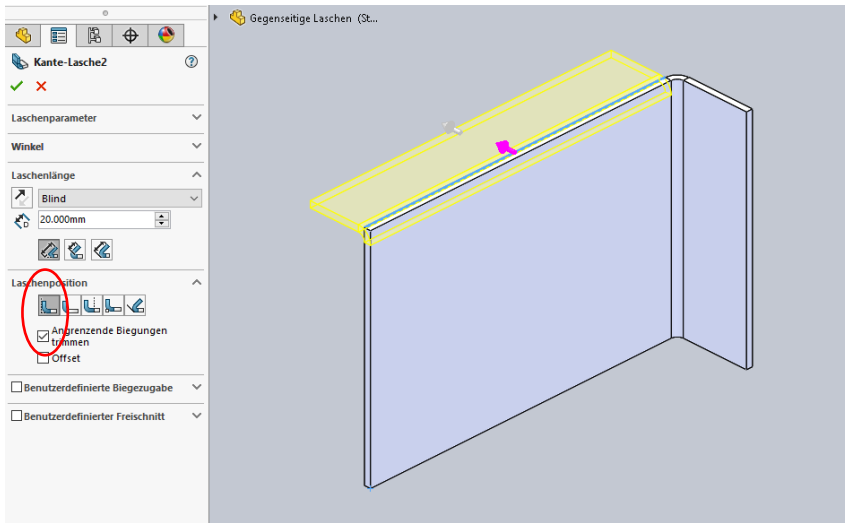


# Zwei Laschen gegenseitig über Eck.

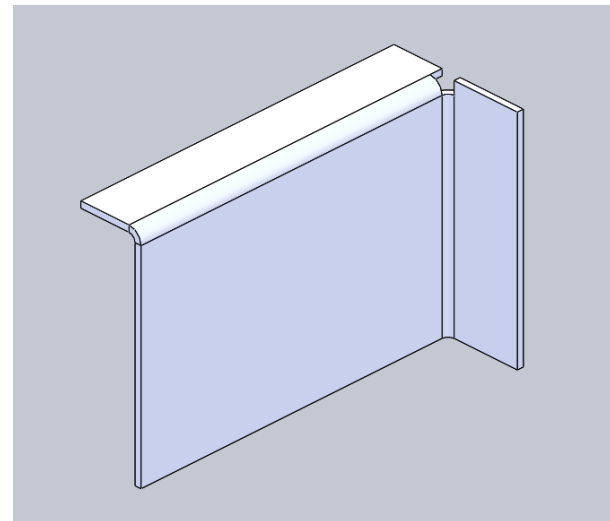
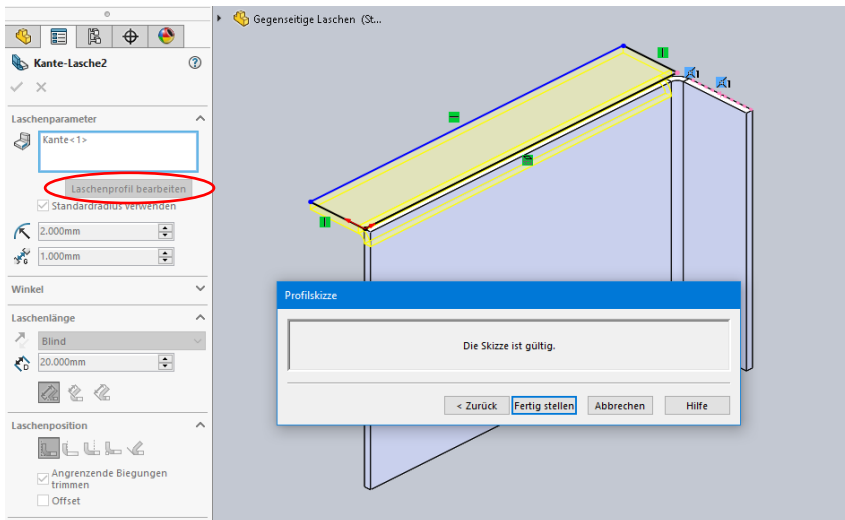


Lenzcad  
2017-09

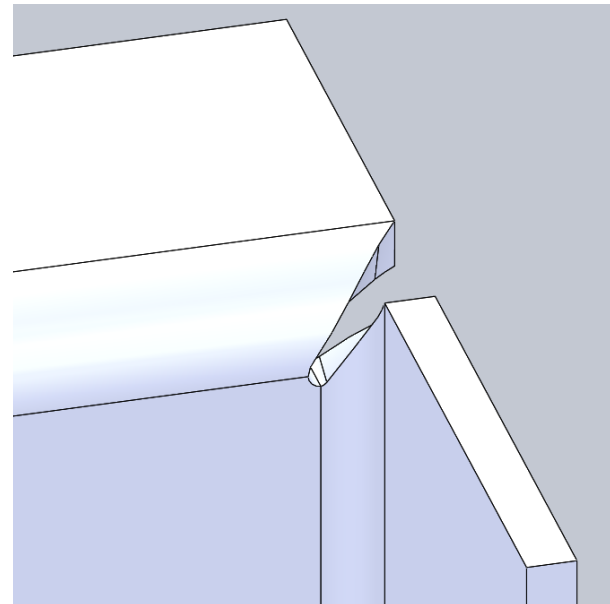
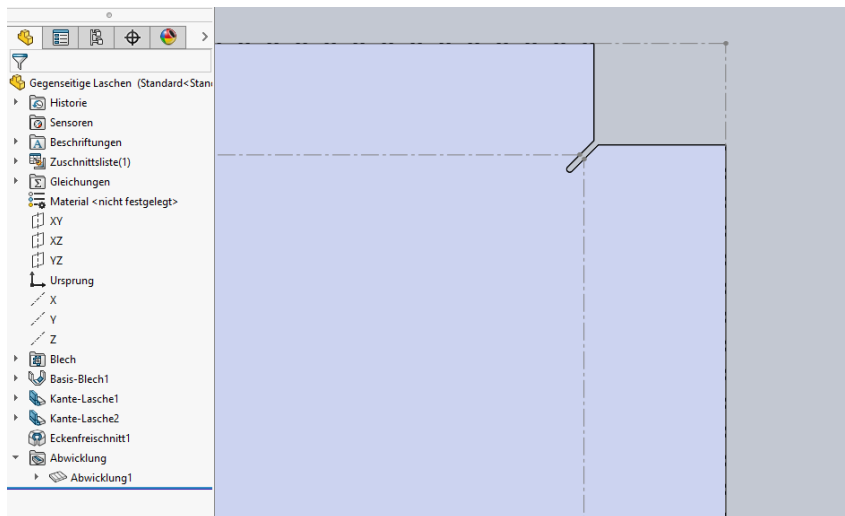
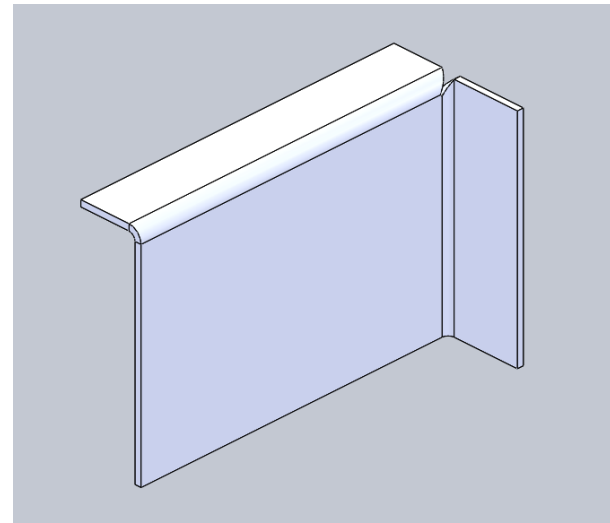
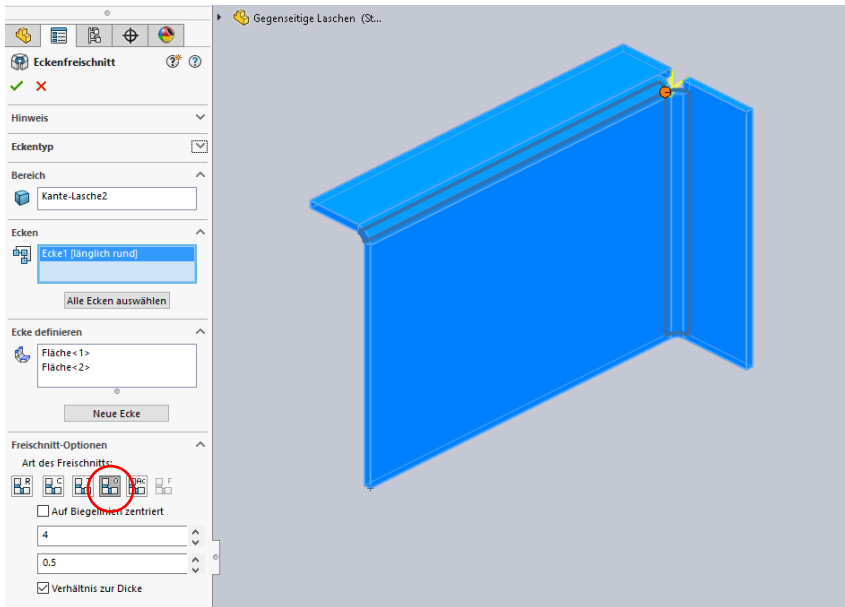
Die angrenzende Biegung getrimmt.



Laschenprofil an Außenkante der ersten Lasche angepasst und mit Beziehung „Deckungsgleich“ verbunden.



## Gemeinsame Ecke mit „Eckenfreischnitt“ angepasst.



# Ein Feature „Kante-Lasche“ an zwei Kanten über Eck, Laschenlänge gegenseitig.

Winkel-Eingabewert und Laschenlänge-Eingabewert gilt für alle Laschen gleich.

