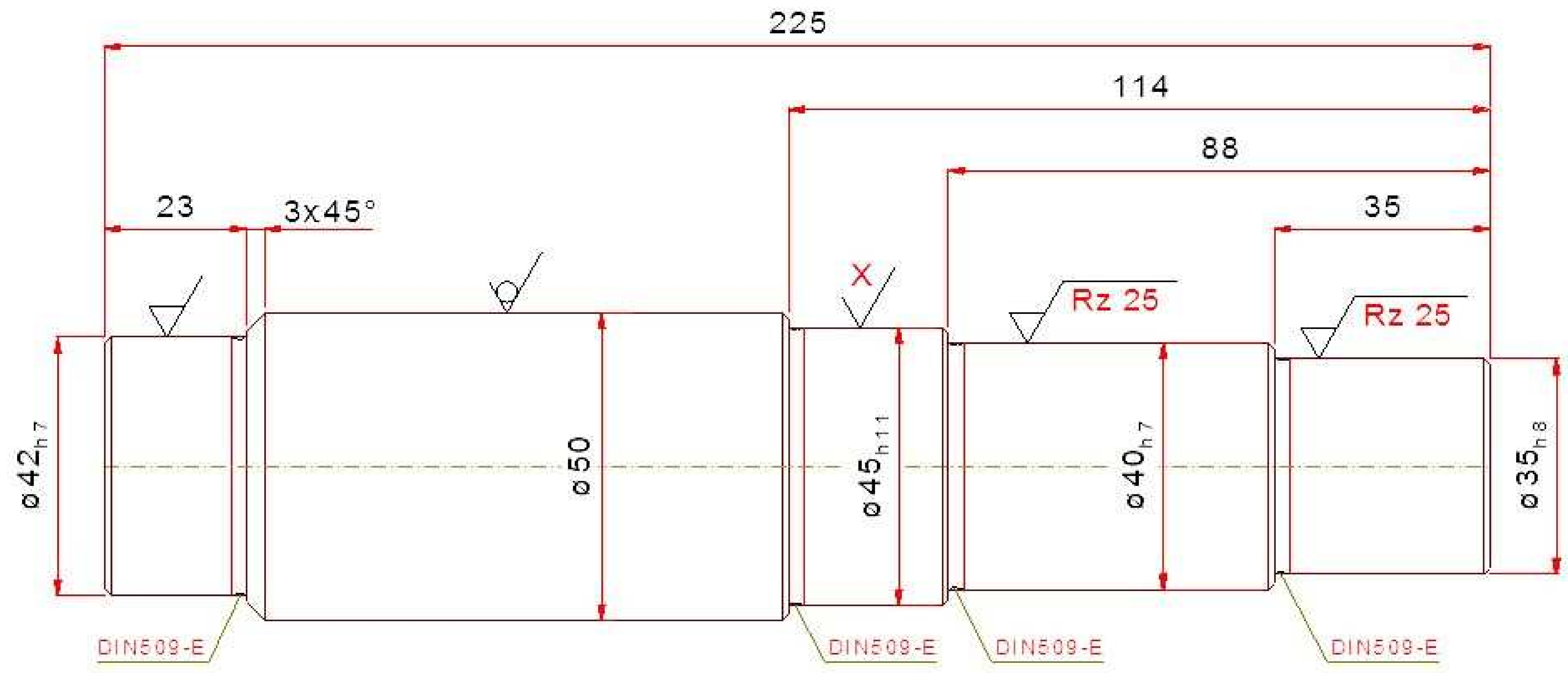
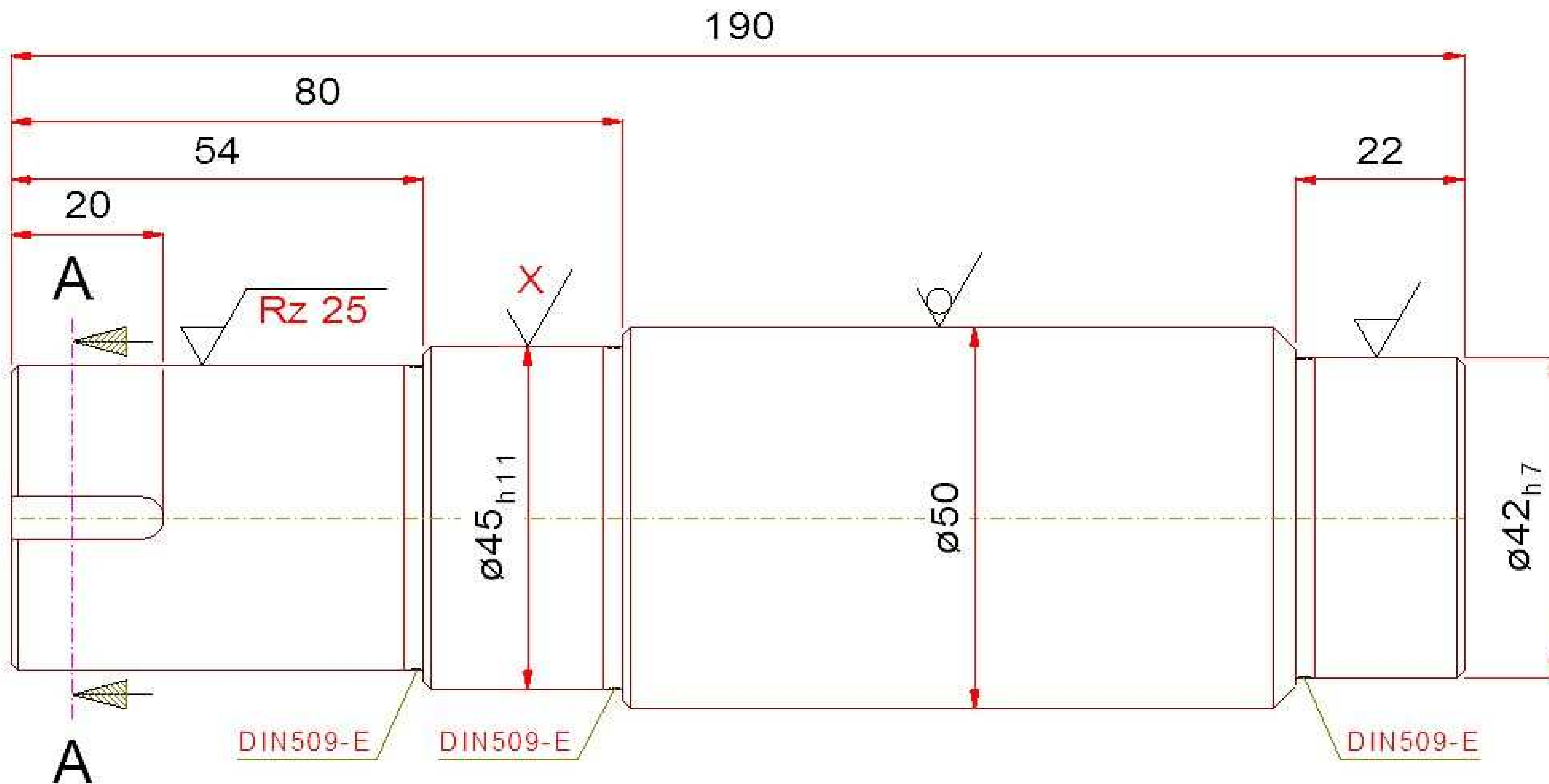


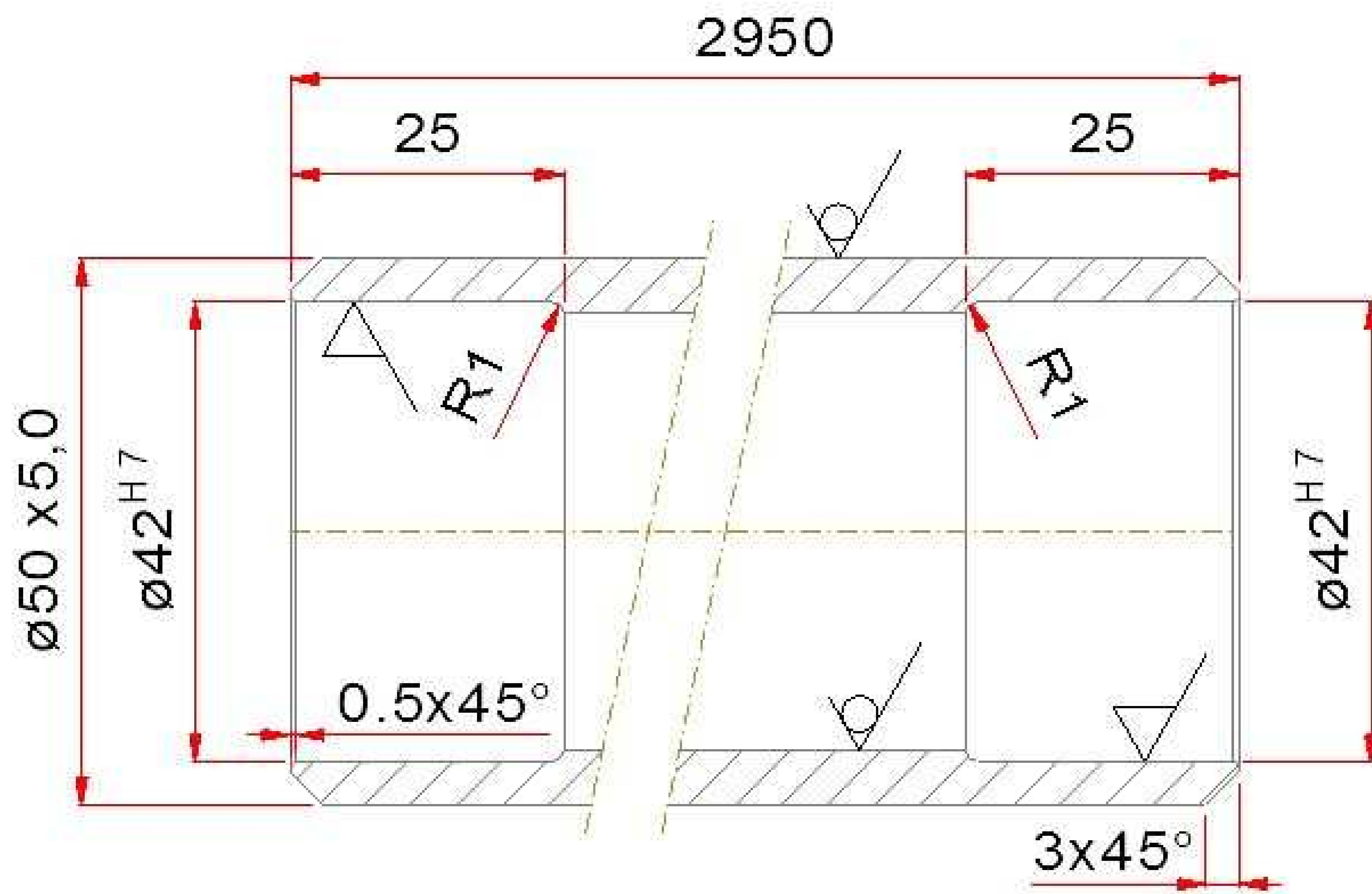
Pos	Stück	Bezeichnung	Norm/Abmessung	Werkstoff	Bemerkung
1	1	Welle Zahnrad	DIN 1013 - s50 x 225lg	1.4104	-



Pos	Stck	Bezeichnung	Norm/Abmessung	Werkstoff	Bemerkung
1	1	Welle Lager	DIN 1013 - $\varnothing 50 \times 190lg$	1.4104	.



Pos	Stck	Bezeichnung	Norm/Abmessung	Werkstoff
1	1	Hohlwelle	ähnlich DIN 2448 - 50,0x5,0 - 2950lg	1.4571



Paddel-Welle

Auswuchten

3320±1

