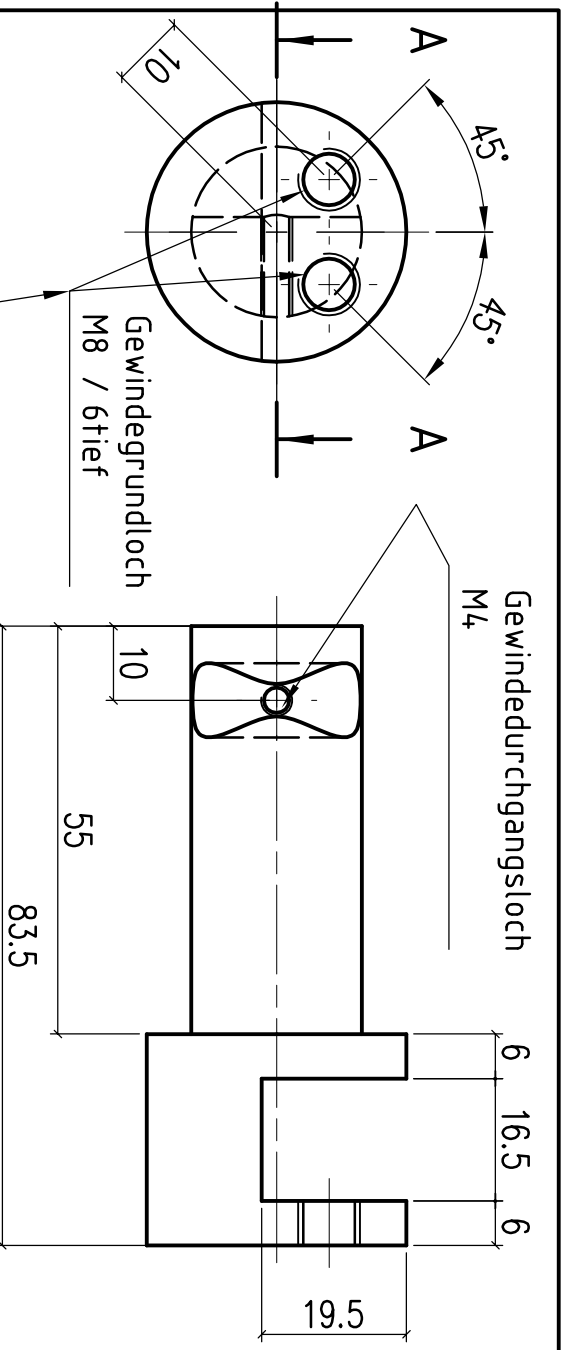
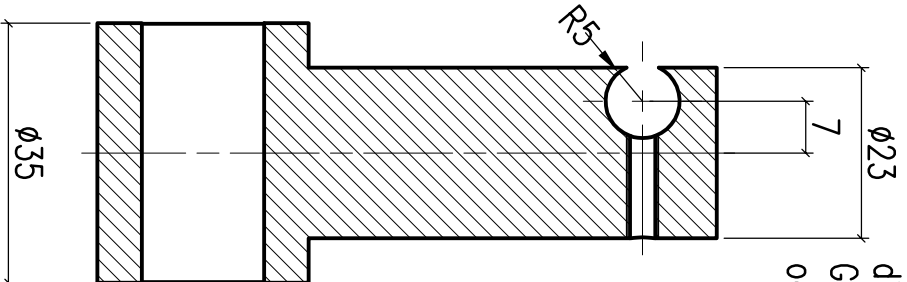


Freimasstoleranzen DIN ISO 2768-1 mittel								
Nennmass-	über	1	6	30	120	400	1000	2000
Bereich	bis	6	30	120	400	1000	2000	4000
Freimasstoleranz		±0.1	±0.2	±0.3	±0.5	±0.8	±1.2	±2



wie lautet für diese Bohrungen,
die Normbezeichnung?
Grundloch? Durchgangslot?
oder?

