

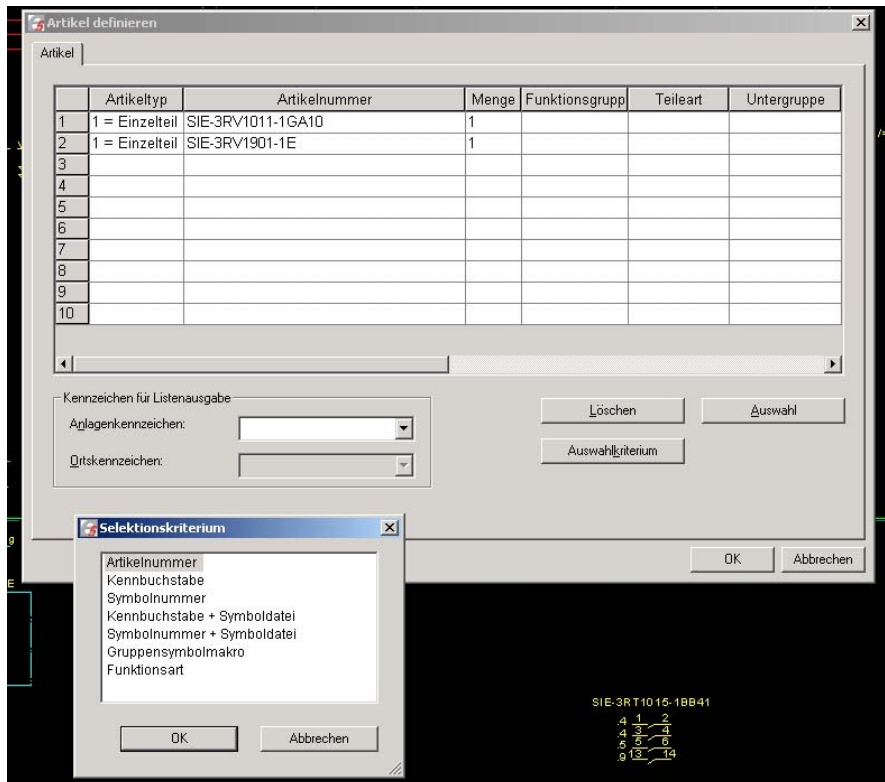
Ein paar Infos über die Arbeitsweise mit Eplan und externes PPS

In den persönlichen Parametern muss Eplan die Daten über das PPS mitgeteilt werden

The screenshot shows the 'Eintrag der Verzeichnisse für Programme, Projekte, Makros und Dateien' dialog box. It has two tabs: 'EPLAN-Verzeichnisse' and 'PPS-Einstellungen'. The 'PPS-Einstellungen' tab is active. Under the 'Verzeichnisse' section, there are two entries: 'Programmverzeichnis:' with a checked checkbox and the path 'C:\PROCOS\BIN\PROCAD.EXE', and 'Artikelstammdaten:' with a checked checkbox and the path 'C:\PROCOS\BIN\'. Under the 'Artikelauswahl' section, there are two radio button options: 'PPS-Programm:' (selected) and 'PPS-COM-Server:'. Both have empty text input fields next to them.

The screenshot shows the 'Parameter für Sprache und Arbeitsplatz' dialog box. It has three tabs: 'Arbeitsparameter 1', 'Arbeitsparameter 2', and 'Fremdsprachen-Datentransfer'. The 'Fremdsprachen-Datentransfer' tab is active. Under the 'Artikel' section, there are two entries: 'Artikelverwaltung durch:' with a dropdown menu showing 'Anderes PPS', and 'Listen ausgeben durch:' with a text input field containing 'Anderes PPS'. Below this, there are two settings for 'Übernahme von BMK': 'Übernahme von BMK bei Makros / Kopieraktionen:' with a dropdown menu showing '0 = Komplet', and 'Übernahme von BMK beim Kopieren von Seiten:' with a dropdown menu showing '2 = Zusätzl. A'.

Für die Artikelauswahl im Schaltplan stehen weitere Kriterien zur Verfügung



Der Button *Auswahl* startet das externe PPS

Artikel	Lagerbestand	Hersteller	Typennummer	Bezeichnung1
SIE-3RV1011-1EA10	4,000	SIEMENS	3RV1011-1EA10	LEISTUNGSSCHALTER, 2,8...4 A,
SIE-3RV1011-1EA15	0,000	SIEMENS	3RV1011-1EA15	LEISTUNGSSCHALTER m. Hilfssch:
SIE-3RV1011-1EA20	2,000	SIEMENS	3RV1011-1EA20	LEISTUNGSSCHALTER, 2,8...4 A
SIE-3RV1011-1FA10	0,000	SIEMENS	3RV1011-1FA10	LEISTUNGSSCHALTER, 3,5...5 A,
SIE-3RV1011-1FA20	0,000	SIEMENS	3RV1011-1FA20	LEISTUNGSSCHALTER, 3,5...5 A
SIE-3RV1011-1GA10	1,000	SIEMENS	3RV1011-1GA10	LEISTUNGSSCHALTER, 4,5...6,3 A
SIE-3RV1011-1GA20	0,000	SIEMENS	3RV1011-1GA20	LEISTUNGSSCHALTER, 4,5...6,3 A
SIE-3RV1011-1HA10	1,000	SIEMENS	3RV1011-1HA10	LEISTUNGSSCHALTER, 5,5...8 A,
SIE-3RV1011-1HA15	0,000	SIEMENS	3RV1011-1HA15	LEISTUNGSSCHALTER m. Hilfssch
SIE-3RV1011-1HA20	0,000	SIEMENS	3RV1011-1HA20	LEISTUNGSSCHALTER, 5,5...8 A
SIE-3RV1011-1JA10	3,000	SIEMENS	3RV1011-1JA10	LEISTUNGSSCHALTER, 7...10 A,
SIE-3RV1011-1JA20	0,000	SIEMENS	3RV1011-1JA20	LEISTUNGSSCHALTER, 7...10 A -

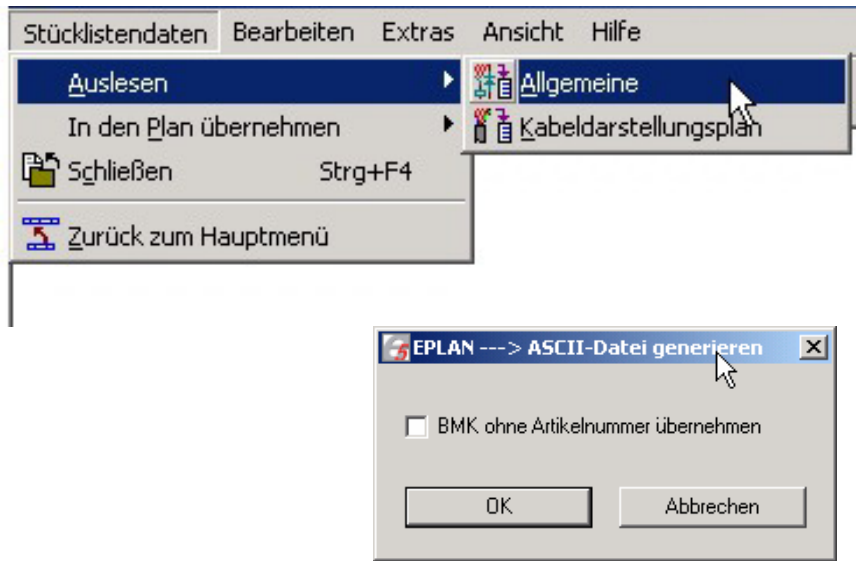
Nach Auswahl des gewünschten Datensatzes und drücken des Button *Übernehmen*..wird die markierte Artikelnummer in Eplan hinterlegt.

Werden in Eplan bereits Teile der Artikelnummer vorgegeben (z.B: SIE-3RV1011), so selektiert das PPS bereits nach dieser Artikelgruppe.

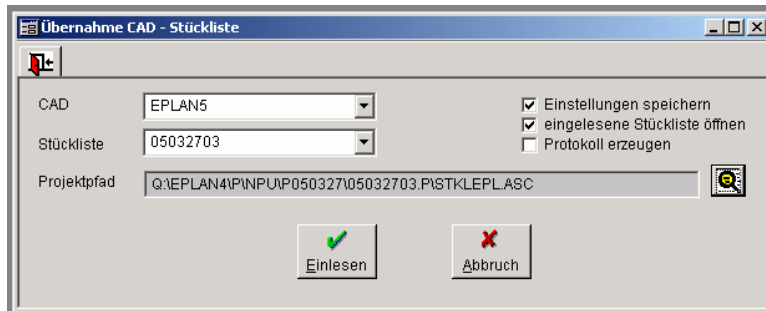
Diverse andere Such/Filterkriterien stehen je nach Programm zur Verfügung.

Dieser Vorgang wiederholt sich bis alle Artikel zu einem Bauteil hinterlegt sind.

Um Artikellisten etc im PPS auszugeben werden die Daten aus Eplan exportiert



Im PPS wird die Artikeldatei eingelesen



und div. Listen ausgeben bzw.
alle Daten stehen für Kalkulation, Einkauf etc. zur Verfügung

Stückliste: U5025601			Kunde: IEPRO		Sachb.:	CADU:
Projekt: P05025600					Ort:	Umba:
Auftrag: A05025601					Anlage:	Vosse
Ab-nahme	Menge	Bei-stellung	Bezeichnung 1 Bezeichnung 2 + Bezeichnung 3 + Info1	Artikel-Nummer Typennummer	Herst. Lief.	
	2,00		Relaissocket für Miniaturrelais Schraubanschluß	FIN-94.04 94.04	FINDEF	
	2,00		Miniaturrelais 4 Wechsler 230VAC Spulenspannung	FIN-55.34.8.230.0040 55.34.8.230.0040	FINDEF	
	1,00		Sanftstarter BGR S2 15kW	SIE-3RW3034-1AB14 3RW3034-1AB14	SIEMER	
	1,00		Hilfsschalterblock zu Leistungsschalter 140-CMN, 1 N.O.+ 1 N.C. (13-14)	RW-140-CA11 140-CA11	ROCKW	
	1,00		Leistungsschalter 25...40 A	RW-140-CMN-4000 140-CMN-4000	ROCKW	