

Stückliste

- unterdrückte Teile zählen
- entfernte Teile (Zeilen) löschen
- Masse auslesen
- Spaltenbreite anpassen
- Verzeichnis auslesen
- Dateieigenschaften lesen
- nur 1. Stufe bearbeiten
- Dateieigenschaften schreiben
- NOBOMPART's einlesen

Setup beim Öffnen anzeigen

schliessen

Andreas Müller 03. April 2004
 A+E Müller AG; Schweiz
 +41 (0)62 892 04 80 Version 7.1

Stückliste V7.1.xls [Kompatibilitätsmodus] - Microsoft Excel

Überprüfen Ansicht Entwicklertools Add-Ins Acrobat

Ausrichtung Zahl Bedingte Formatierung Als Tabelle formatieren

Standard Gut Neutral Schlecht

Ausgabe Berechnung Eingabe Erklärender ...

Formatvorlagen

Einfügen Löschen Format Zellen AutoSumme Füllbereich Sortieren und Filtern Bearbeiten

	C	D	E	F	G	H	I	J	K	L	M	N	O	P	Q	R
6	rückt)				0		Eigenschaften ->									
7	rückt)				0											
8					0	allg. Form			8							
9					Nein	Beispiel			Beispiel2		User (sortiert)					
10																
11	Verzeichnis	Datei	Konfig	ET/BG	kg Dichte	Stk schreib	Beispiel		Beispiel2							
12																
13																
14																
15																
16																
17																
18																
19																
20																
21																
22																
23																
24																
25																
26																
27																
28																
29																
30																
31																
32																
33																
34																
35																
36																
37																
38																
39																
40																
41																
42																
43																
44																
45																
46																
47																
48																
49																
50																
51																
52																
53																
54																
55																
56																

Start Einfügen Seitenlayout Formeln Daten Überprüfen Ansicht Entwicklertools Add-Ins Acrobat

Ausschneiden Kopieren Format übertragen Zwischenablage Schriftart Ausrichtung Zeilenumbruch Verbinden und zentrieren Zahl Standard Bedingte Formatierung Als Tabelle formatieren Standard Gut Neutral Schlecht Ausgabe Berechnung Eingabe Erklärender... Einfügen Löschen Format AutoSumme Füllbereich Löschen Sortieren und Filtern Bearbeiten

	A	B	C	D	E	F	G	H	I	J	K	L	M	N	O	P	Q	R	
1							0	Eigenschaften ->											
2	Anzahl Baugruppen (nicht unterdrückt):						0												
3	Anzahl Einzelteile (nicht unterdrückt):						0												
4	unterdrückte Teile + Baugruppen:						0	allg. Form		B									
5							Nein	Beispiel	Beispiel2	User (sortiert)									
6																			
7	Verzeichnis	Datei	Konfig	ET/BG	kg Dichte	Stk schreiben	Beispiel	Beispiel2											

Arial 10 A A % 000

F K U B A U U U

- Ausschneiden
- Kopieren
- Einfügeoptionen:
 - Inhalte einfügen...
 - Zellen einfügen...
 - Zellen löschen...
 - Inhalte löschen
- Einfügen
- Sortieren
- Kommentar einfügen
- Zellen formatieren...
- Dropdown-Auswahlliste...
- Namen definieren...
- Hyperlink...
- Tabelle
- Setup...
- Aktualisieren**
- Sortieren...
- Zellenfarbe
- Alles wählen
- Neue demarkieren
- Teil / BG
- Zusammenfassung...
- Eigenschaften Lesen
- Eigenschaften Schreiben
- Material...

Projekt - VBAProject

- atpvbaen.xls (ATPVBAEN.XLAM)
- EuroTool (EUROTOOL.XLAM)
- MITCalc (MITCalc.xls)
- Solver (SOLVER.XLAM)
- VBAProject (FUNCRES.XLAM)
- VBAProject (Stückliste V7.1.xls)
 - Microsoft Excel Objekte
 - DieseArbeitsmappe
 - Tabelle1 (Stückliste)
 - Tabelle2 (Setup)
 - Formulare
 - FrmAction
 - FrmMaterial
 - FrmSetup
 - FrmSortieren
 - fzmZusammenfassung
 - Module
 - Modul1

```

Dim swApp As Object ' SWX-Objekt
Dim AssemblyDoc As Object
Dim Configuration As Object
Dim RootComponent As Object

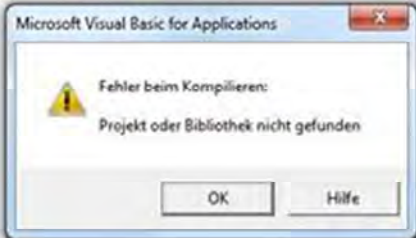
Dim Modeldoc As Object

Dim Dateiname As String ' Dateiname der aktiven Baugruppe
Dim Dateipfad As String ' Verzeichnis der aktiven Baugruppe
Dim AktuelleBG As String ' aktuelle Baugruppe (?)
Dim SWX2001plus As Boolean ' ist es SWX 2001 oder nicht
Dim Eigenschaften() As String
Dim END_Pos As String ' Spalte nach der letzten Dateieigenschaft
Dim GO_Pos As String ' Spalte vor der ersten Dateieigenschaft
Dim Konfiguration As String

Dim zelle_GO As Variant
Dim Anzahl_Eigenschaften As Integer ' Anzahl der Dateieigenschaften
Dim aktZeileNr As Long ' die Zeile des aktuell bearbeiteten Teils/BG
Dim OberBG(50) As String ' Name der Oberbaugruppe eines Teils (LCA)
Dim Erfasst As Boolean ' ist das bearbeitete Teil/BG schon in der Stgll erfasst?
    
```

```

Public Sub Aktualisieren()
' Stückliste aus aktivem SolidWorks Assembly für alle Komponenten
' differenziert und sortiert nach Teilennamen und Konfiguration
' 31.10.2002 Copyright
' A+E Müller AG
' Kornweg 4
' CH-5503 Schafisheim
' Tel +41 (0)62 892 04 80
' E-Mail am@aeuellerag.ch
' Basisprogramm und Hilfe von:
' Stefan Berlitz http://solidworks.cad.de
    
```



```

Dim Name As String
Dim i As Integer
Dim j As Integer
Dim Meldung As Integer

' an SolidWorks anlinken und aktives Assembly holen
Set swApp = CreateObject("SldWorks.Application")
Set AssemblyDoc = swApp.ActiveDoc

' = wenn's keine Baugruppe ist
If Not AssemblyDoc.GetType = 2 Then
Meldung = MsgBox("Bitte erst Baugruppe in SolidWorks aktivieren!", _
vbCritical + vbExclamation, "Information")
Exit Sub
End If

Dateiname = AssemblyDoc.GetTitle()
Dateipfad = AssemblyDoc.GetPathName()

' je nach Einstellung des Win-Explorer wird "gettitle" mit oder ohne Extension angegeben!
' deshalb die nachfolgende Unterscheidung
    
```

Eigenschaften

Alphabetisch | Nach Kategorien

Lokal			Überwachungsausdrücke			
Ausdruck	Wert	Typ	Ausdruck	Wert	Typ	Kontext
<Ausführung läuft>						