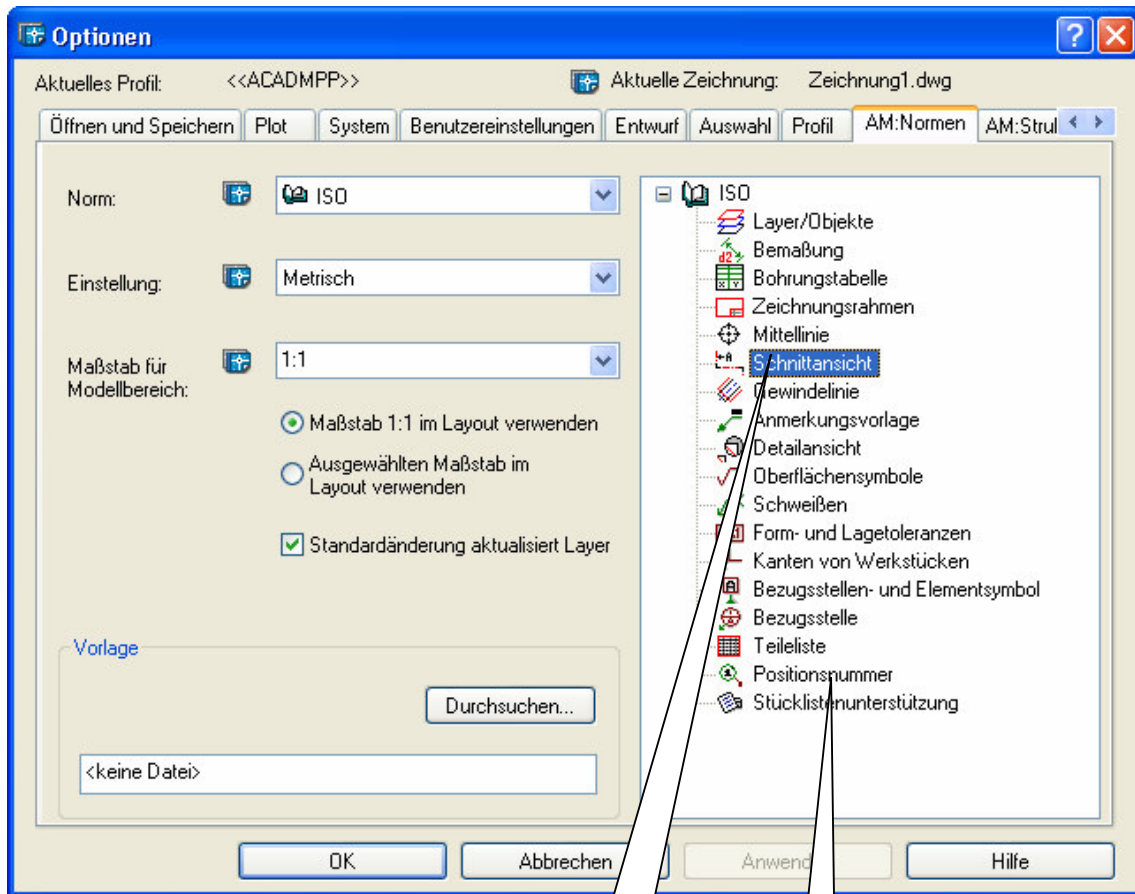


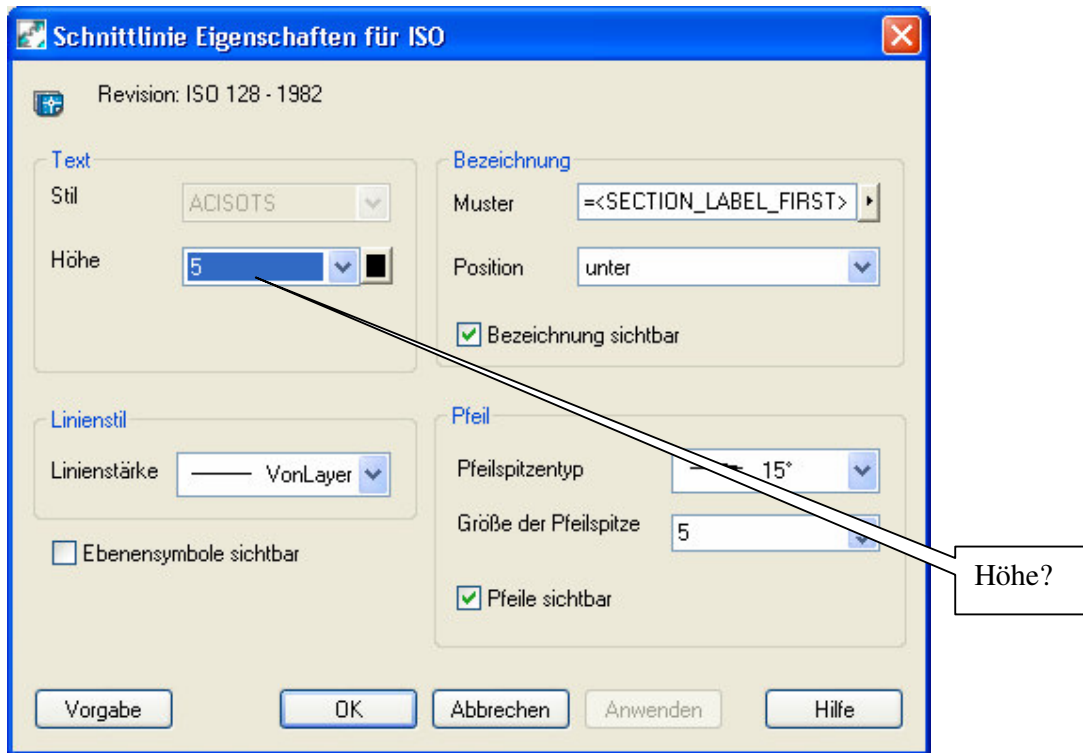
Mechanical-Optionen



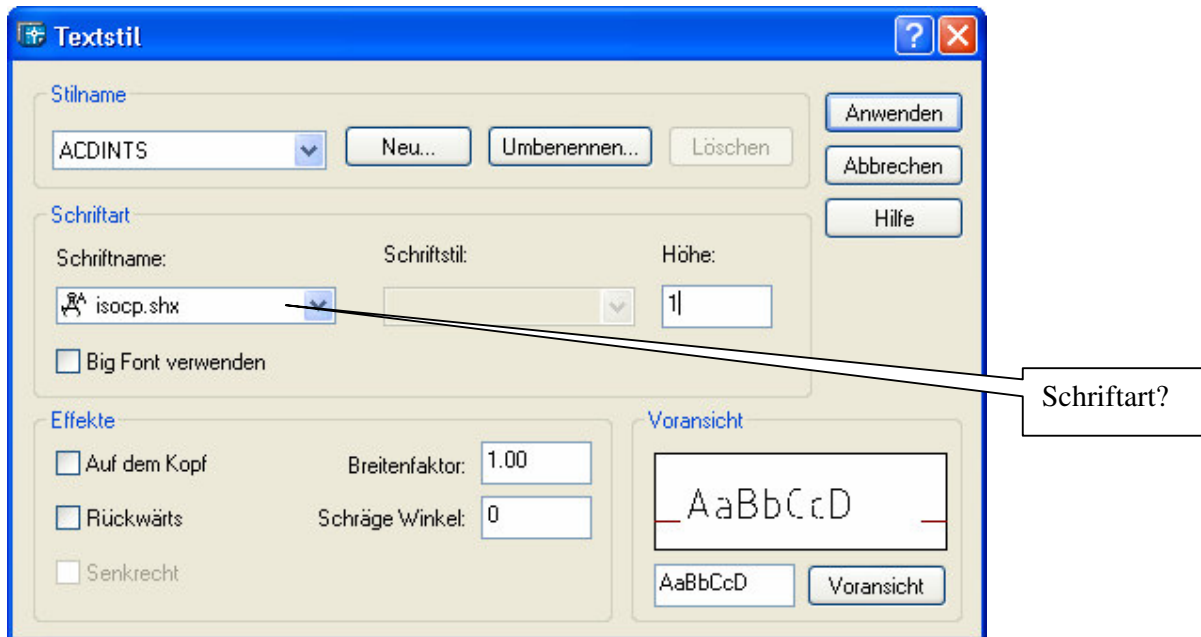
Doppelklick

Doppelklick

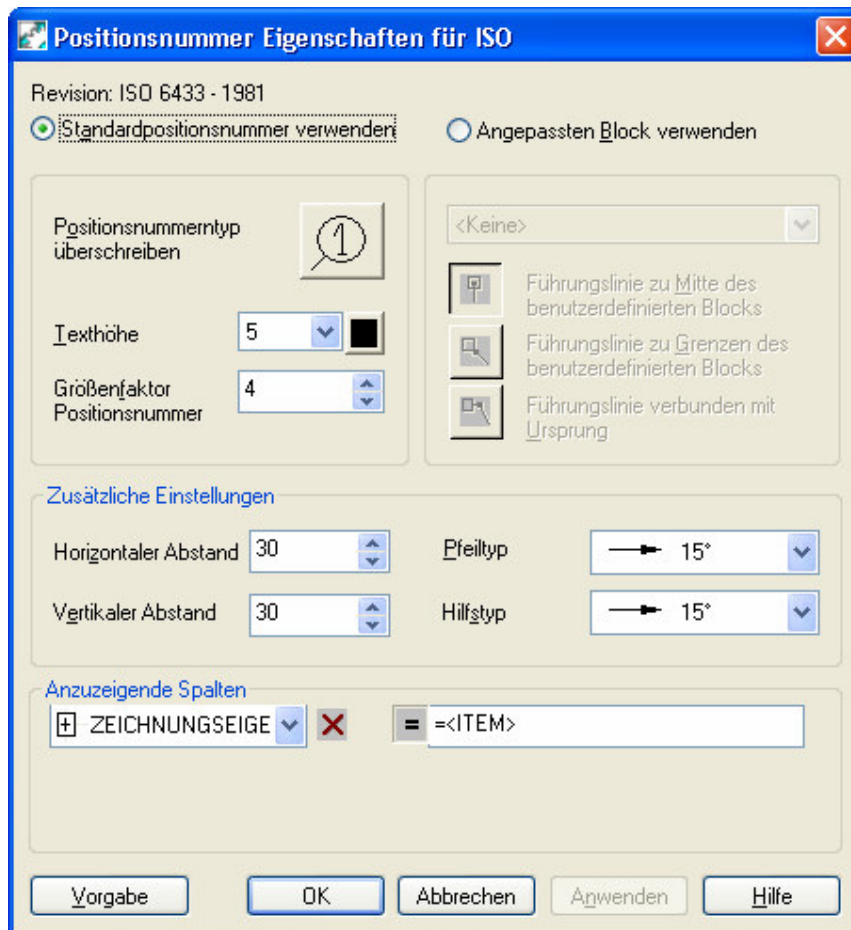
Einstellungen für Schnitlinien



Einstellungen für Beschriftung der Schnitlinien (Schriftart)



Einstellungen für Positionsnummern



Alle Änderungen müssen in Ihrer Vorlagedatei gespeichert werden. Die Vorgänge bei der automatischen Reskalierung (Zeichnungsrahmen) ändern natürlich trotzdem die Höhenangaben nach DIN-Vorgabe, wenn diese aktiviert worden ist.

Gruß

Felix Klinkenbergh

www.cad-ausbildung.de