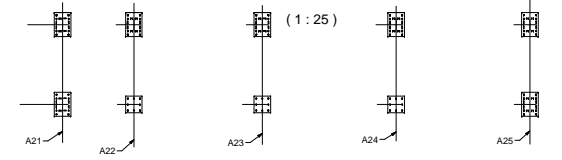


Nullpunkt



Diese Zeichnung ist Eigentum der VSD. Jede Art ihrer weiteren Verwendung oder Mitteilung an Dritte ohne unserer ausdrücklichen Zustimmung ist verboten und ist von uns strafrechtlich verfolgt.

VSD Versteht Stahl Design <small>Versteht Stahl Design GmbH Industriestraße 1 42699 Solingen Tel. +49 (0) 212 4000</small>			Werkstoff S235 JR <small>Technische Zeichnung DIN 20 255-6 Formblätter Format DIN ISO 1242 A</small>
Blatt 1 20	Datum 08.08.2013	Name Schmitt	Baugruppe A21-G17 Zuschnitt BV:

 1
 20