

Neue Variante

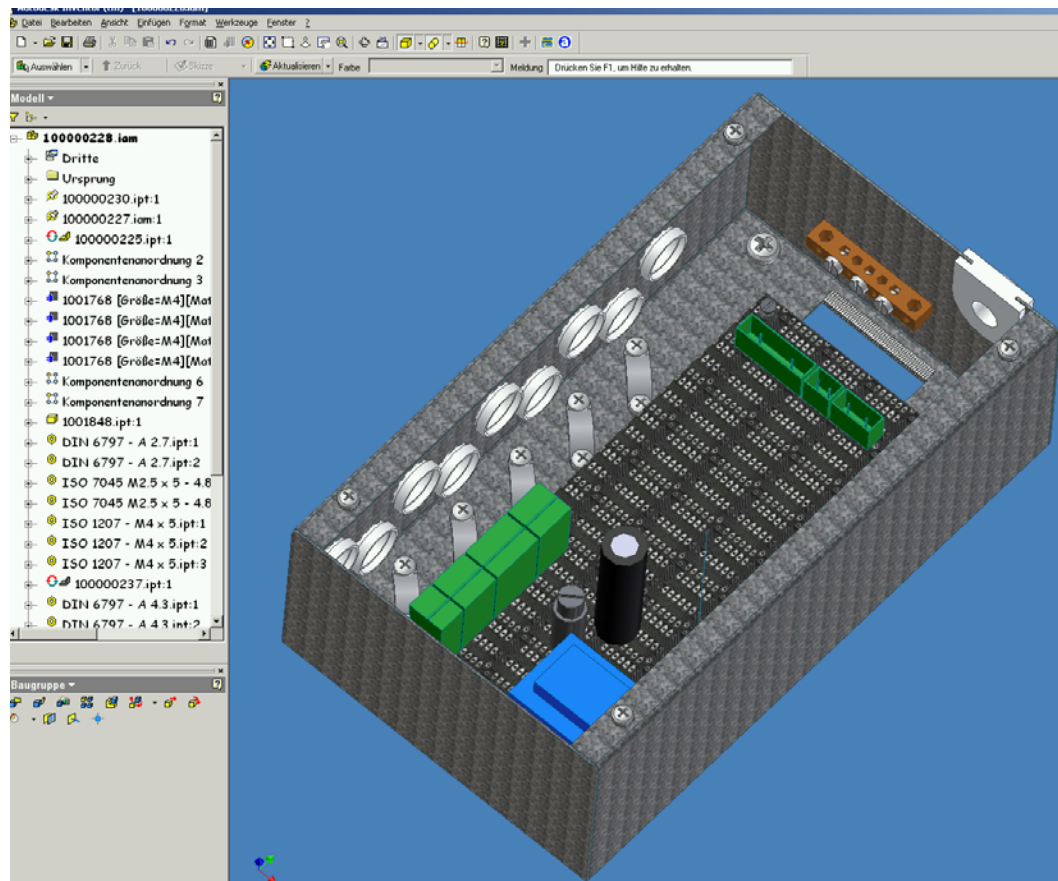
auftragsbezogen ändern sich die Parameter für:

- neues Platinenlayout mit einem höheren Bauelement
- Anzahl der Kabeleinführungen und Erdungsschellen
- Gehäuseabstand zur Montagefläche

Ablauf wie oben beschrieben:

	A	B	C	D	E
1				min. Wert	max. Wert
2					
3		Länge der Platine	200	80	220
4		Breite der Platine	95	60	120
5					
6					
7		maximale Bauelementhöhe	54,5	30	100
8		Anzahl der Erdungsschellen	5	1	6
9		Gehäuseabstand zur Montagefläche	20	10	45
10					

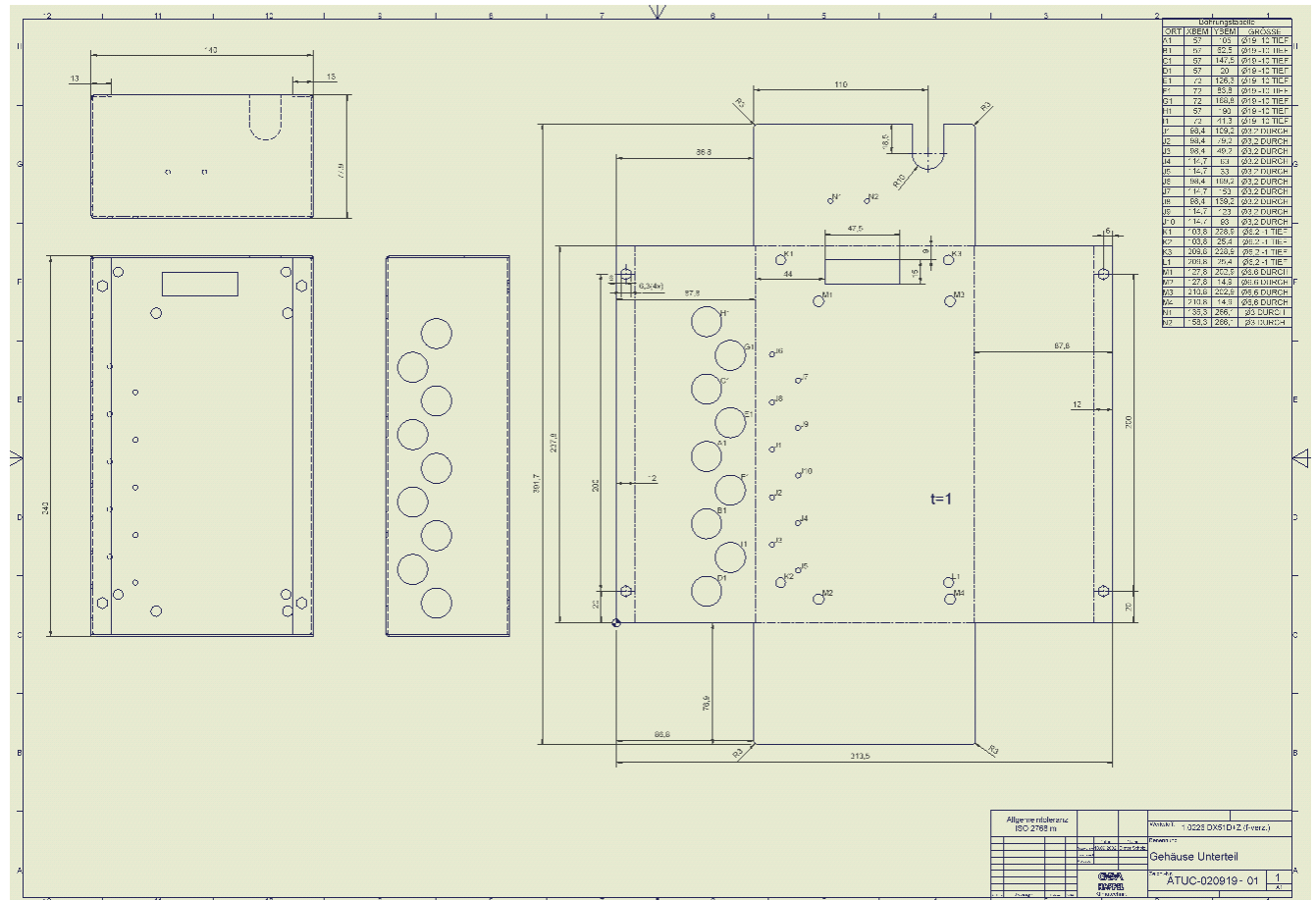
Die neuen Parameter liefern nach einer **Baugruppenaktualisierung**:



Fertigungsunterlagen

Gehäuse Unterteil

Ein bisschen Kosmetik in der Zeichnungsableitung (Biegezonlinien entfernen ; Bezüge einiger Maßlinien wieder herstellen ; skizzierte Linien an die richtige Position schieben ...) ergibt die gewünschte Fertigungsunterlage:



restlicher Ablauf (dxf...; pdf) wie oben erwähnt.

Nun noch einen auftragsbezogenen Ordner anlegen , pack and go und auch dieser Auftrag ist dokumentiert.