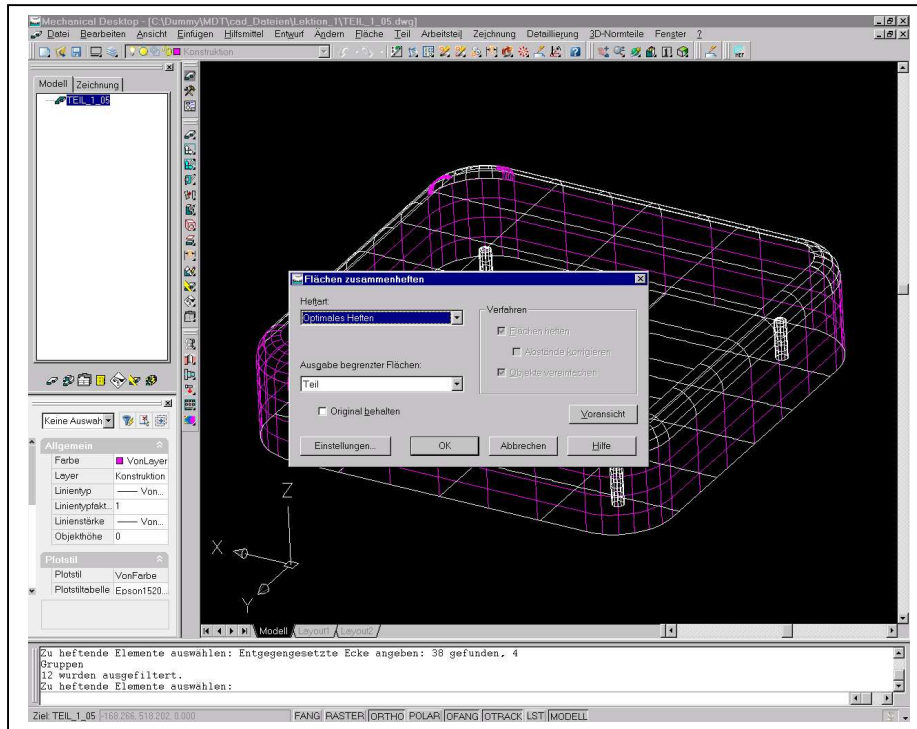
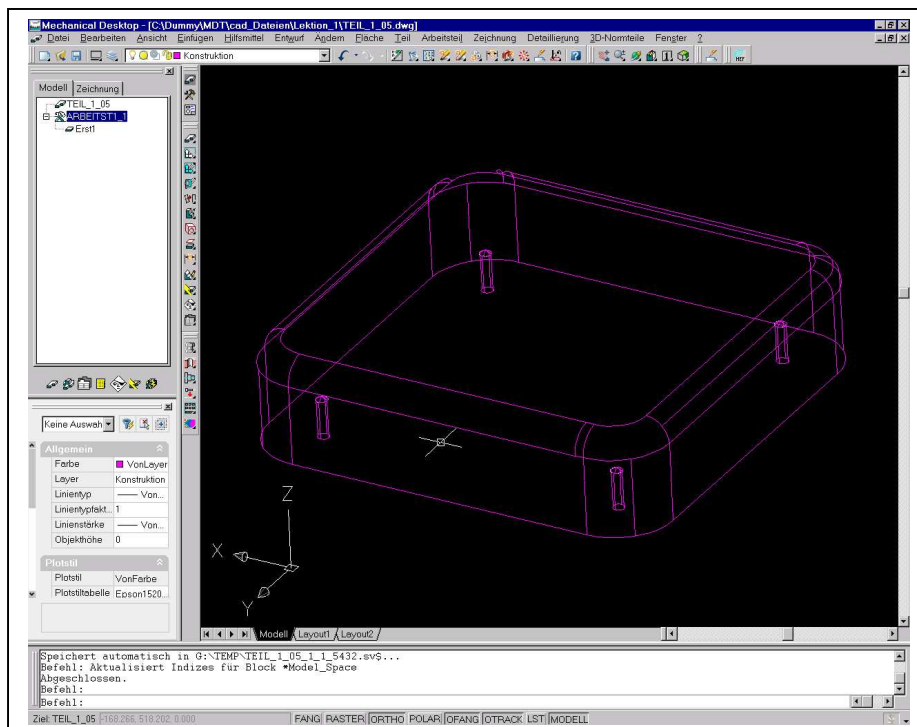


Nun kommen wir zum letzten Teil unserer Aufgabe. Wir müssen jetzt nur noch das Flächenmodell zum Teil zusammenheften. (Alternativ kann das Flächenmodell als IGES oder STEP exportiert, und im Inventor eingeladen werden. Er müsste jetzt auch ein Teil daraus erstellen können.) Dazu rufen wir wieder den Befehl „Fläche“-„Flächen zusammenheften“ auf (amstitch). Jetzt wählen wir alle Flächen aus, indem wir ein Fenster um die Flächen ziehen. Im nun aufklappenden Fenster lassen wir alles bei den Voreinstellungen und bestätigen mit der Eingabetaste. Alternativ können wir das Flächenmodell natürlich auch als IGES-Datei abspeichern und im IV aufrufen und zusammenheften lassen.



Unser Teil sollte nun zum Volumenmodell umgewandelt werden, wenn wir nichts falsch gemacht haben.



Im nächsten Teil werden wir ein Teil aus dem IV-Forum reparieren.