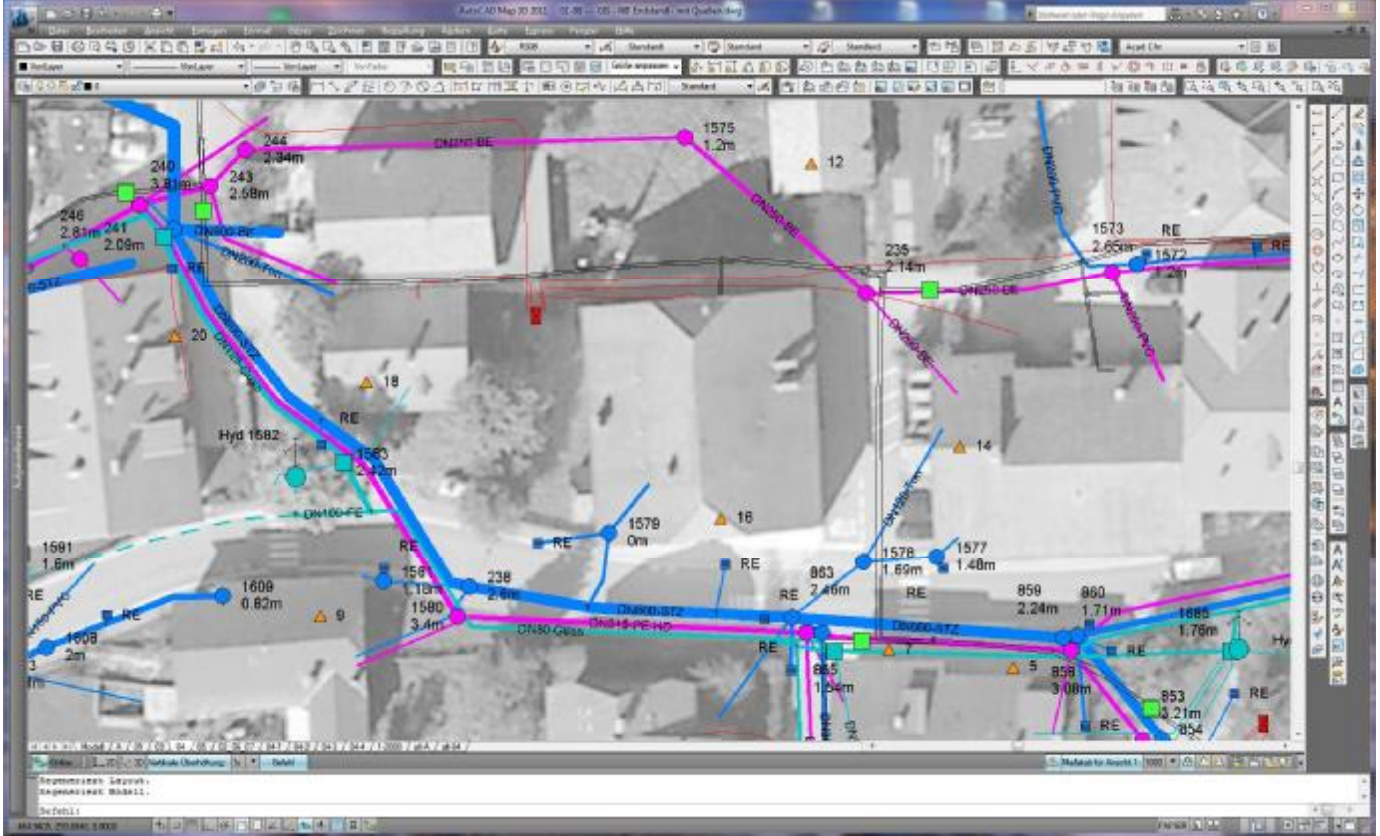


Um sich ein besseres Bild machen zu können

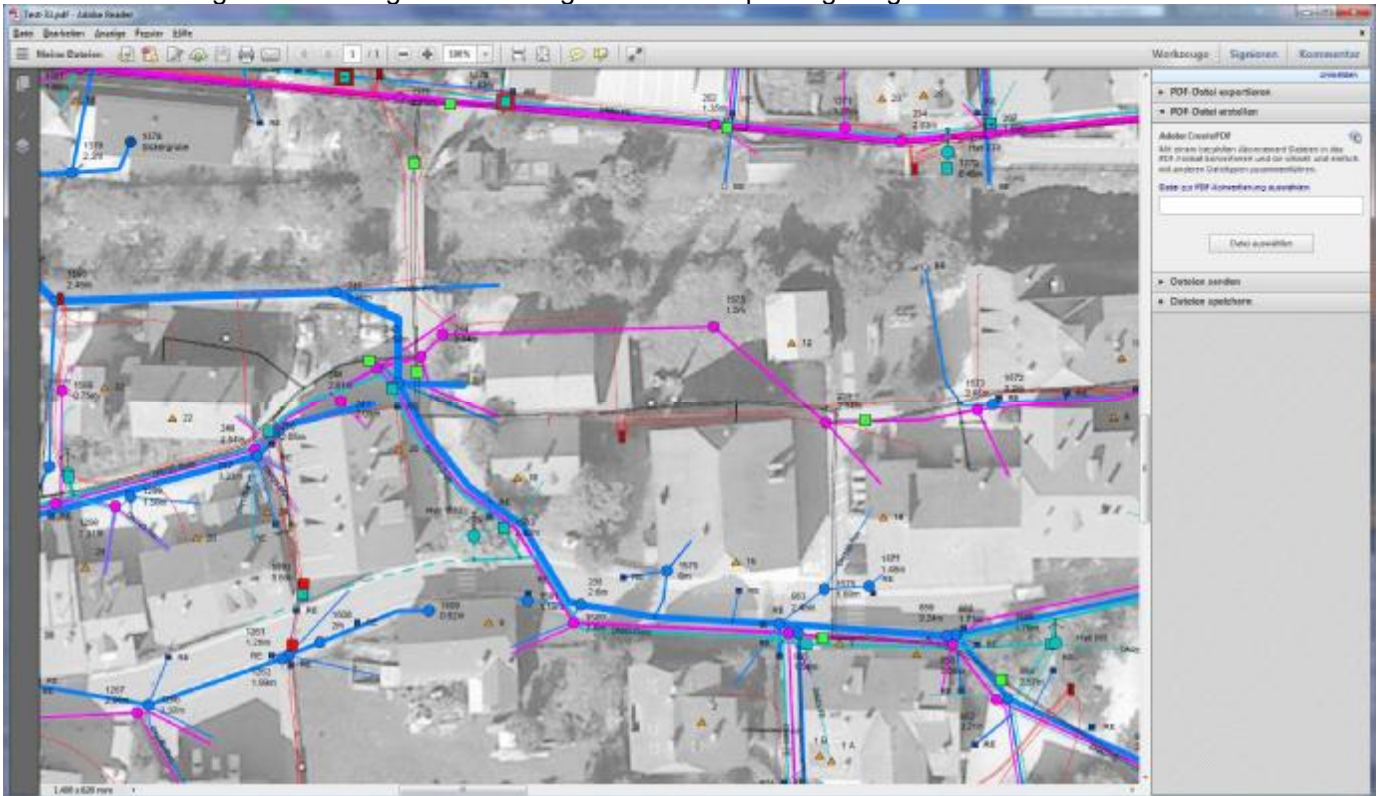
=> so sieht die Beschriftung am Bildschirm von AcadMap2011 aus (Nenndurchmesser & Material bei den Leitungen) bei SW/RW & TW-Leitungen

=> Map-Zeichnung mit allen möglichen Infrastrukturen und Luftbildern in jpg, also doch eine rel. große Zeichnung



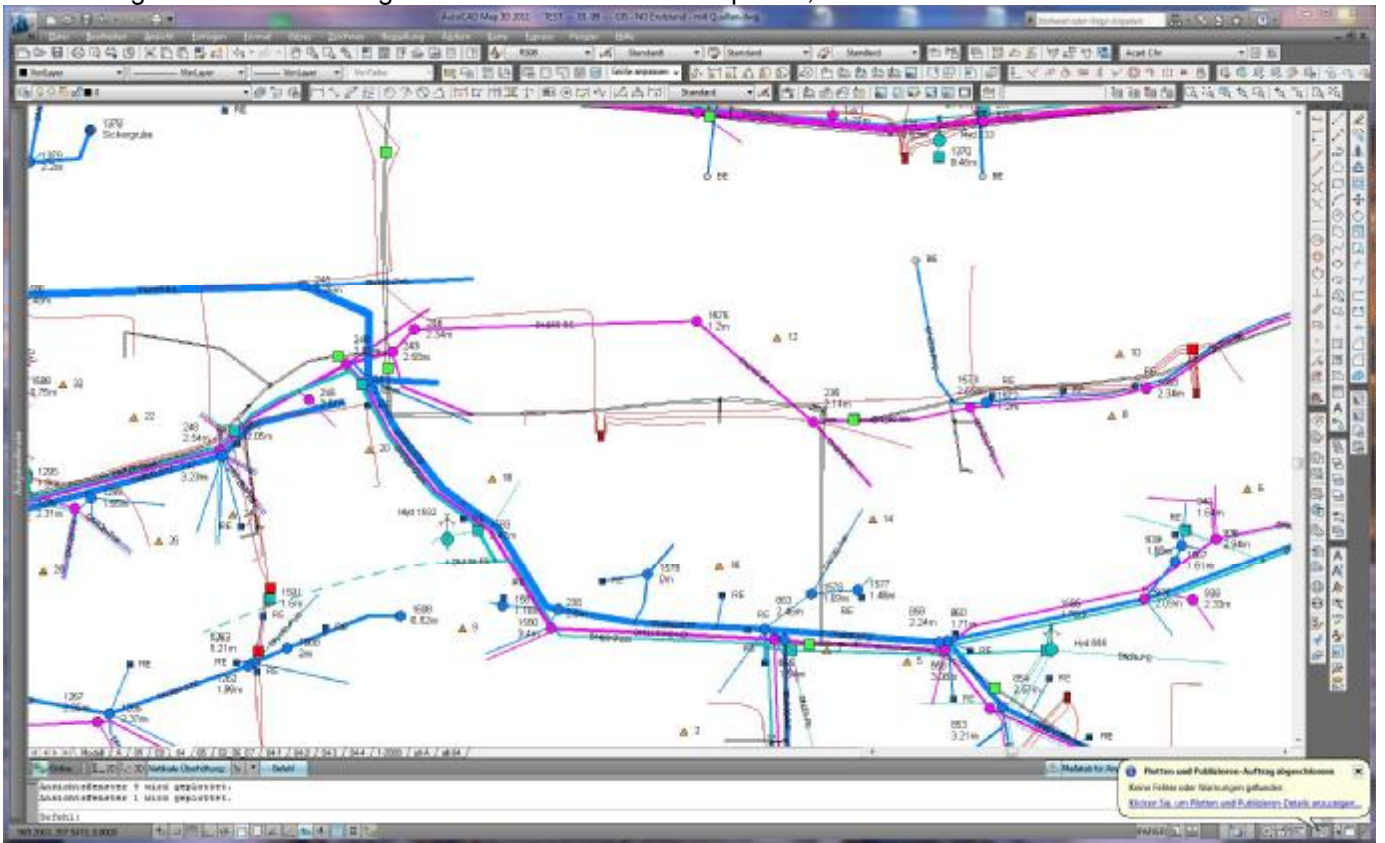
=> so ist dann das Ergebnis, wenn ich über „dwg to pdf“ plote (mit Transparentplot usw.)

=> nur noch wenige Beschriftungen der Leitungen werden im pdf angezeigt



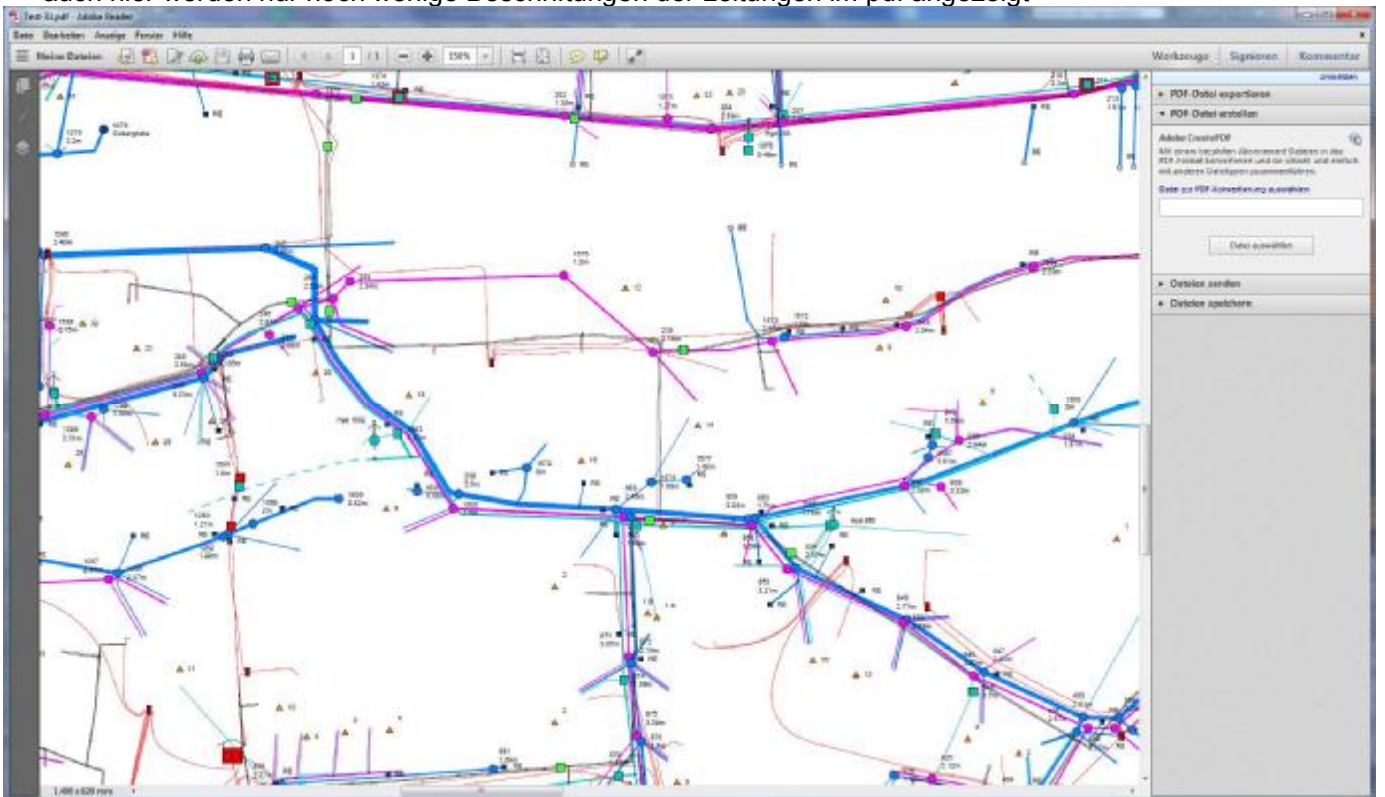
=> wenn es ein Speicherplatzproblem sein sollte, habe ich gedacht, ich lösche mal sämtliche Orthophotos und bis auf die Infrastruktur-Layer alle anderen Layer

=> nachfolgend die Beschriftung am Bildschirm von AcadMap2011, soweit noch alles da

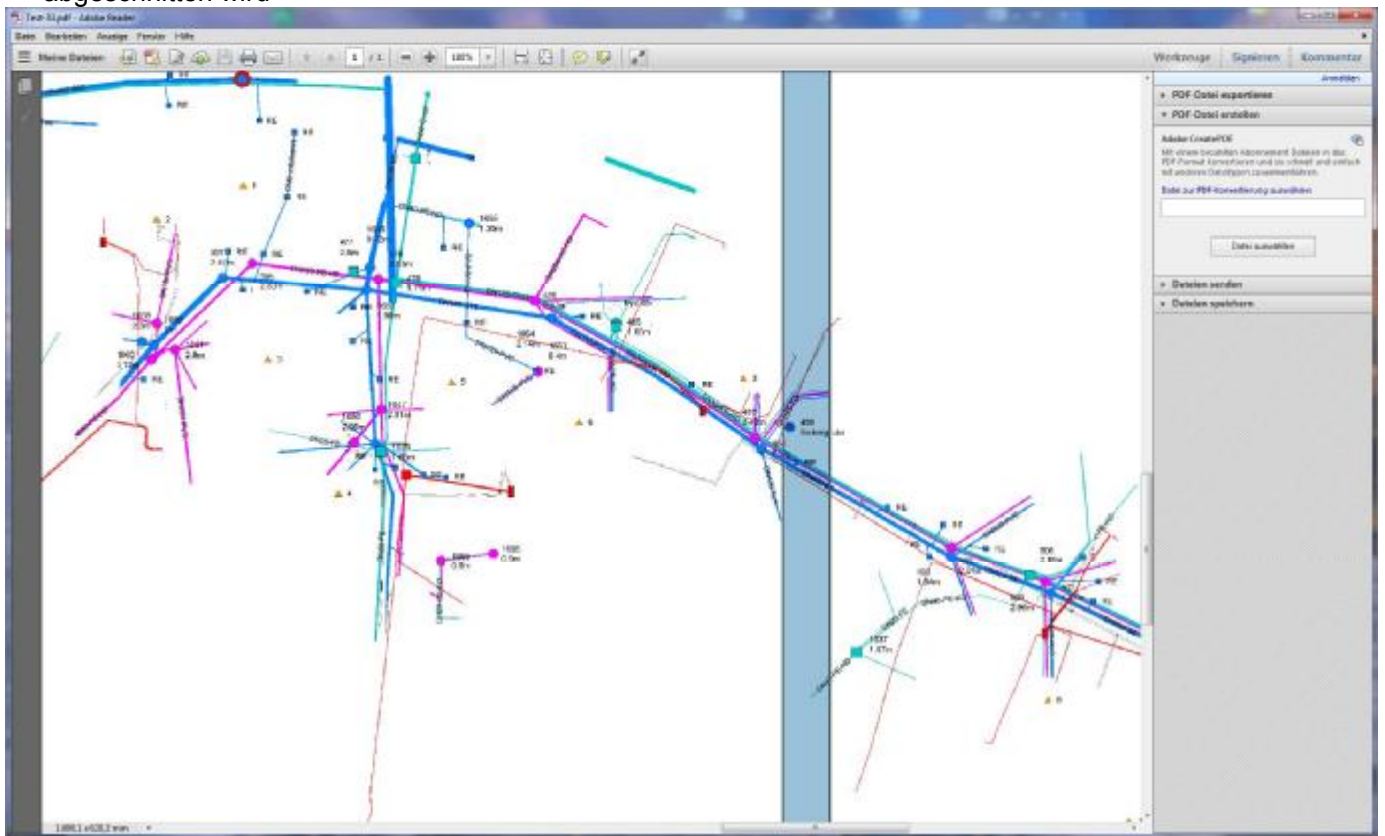


=> das Ergebnis, wenn ich über „dwg to pdf“ plote (diesmal ohne Plottransparenz) ist dasselbe wie oben

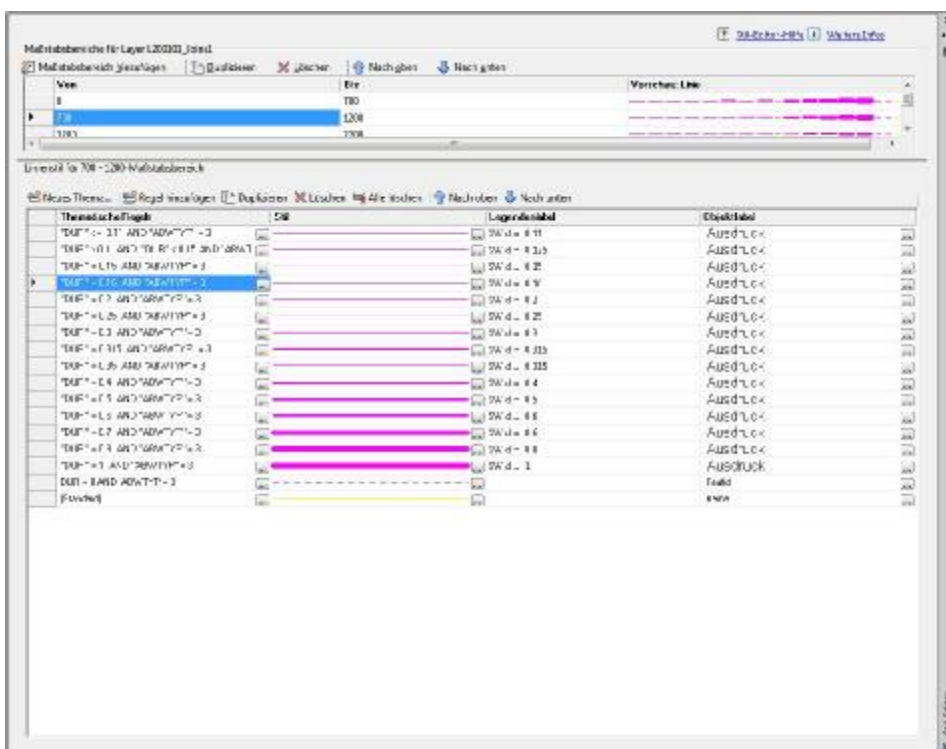
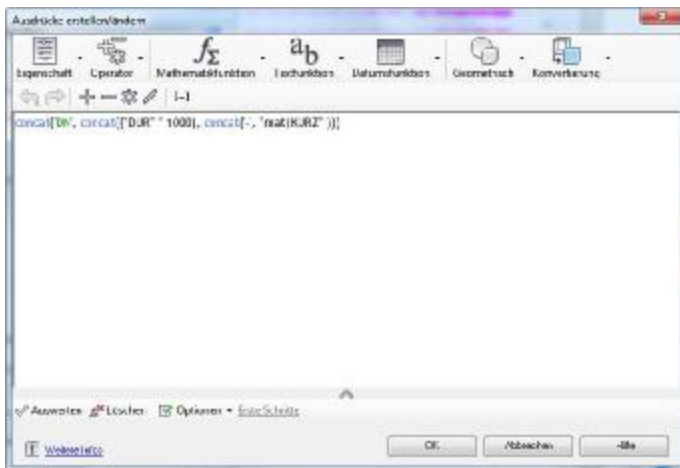
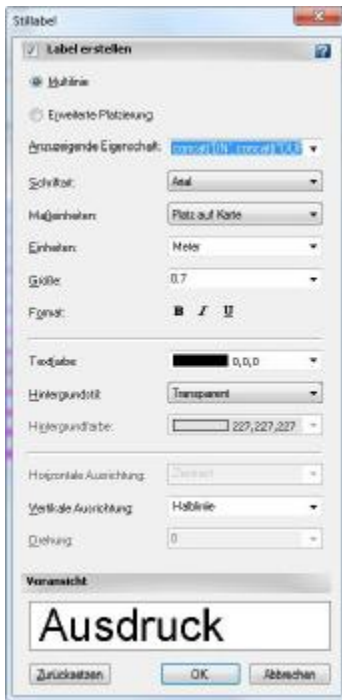
=> auch hier werden nur noch wenige Beschriftungen der Leitungen im pdf angezeigt



=> hier habe ich probiert, denselben reduzierten Plan diesmal über pdf-Factory auszudrucken
=> die Leitungsbeschriftungen werden dabei angezeigt, auch wenn der Ausdruck unvollständig ist und abgeschnitten wird



=> die Einstellungen des Stillabels für die Beschriftung der Leitungen



=> *meine Einstellungen*

