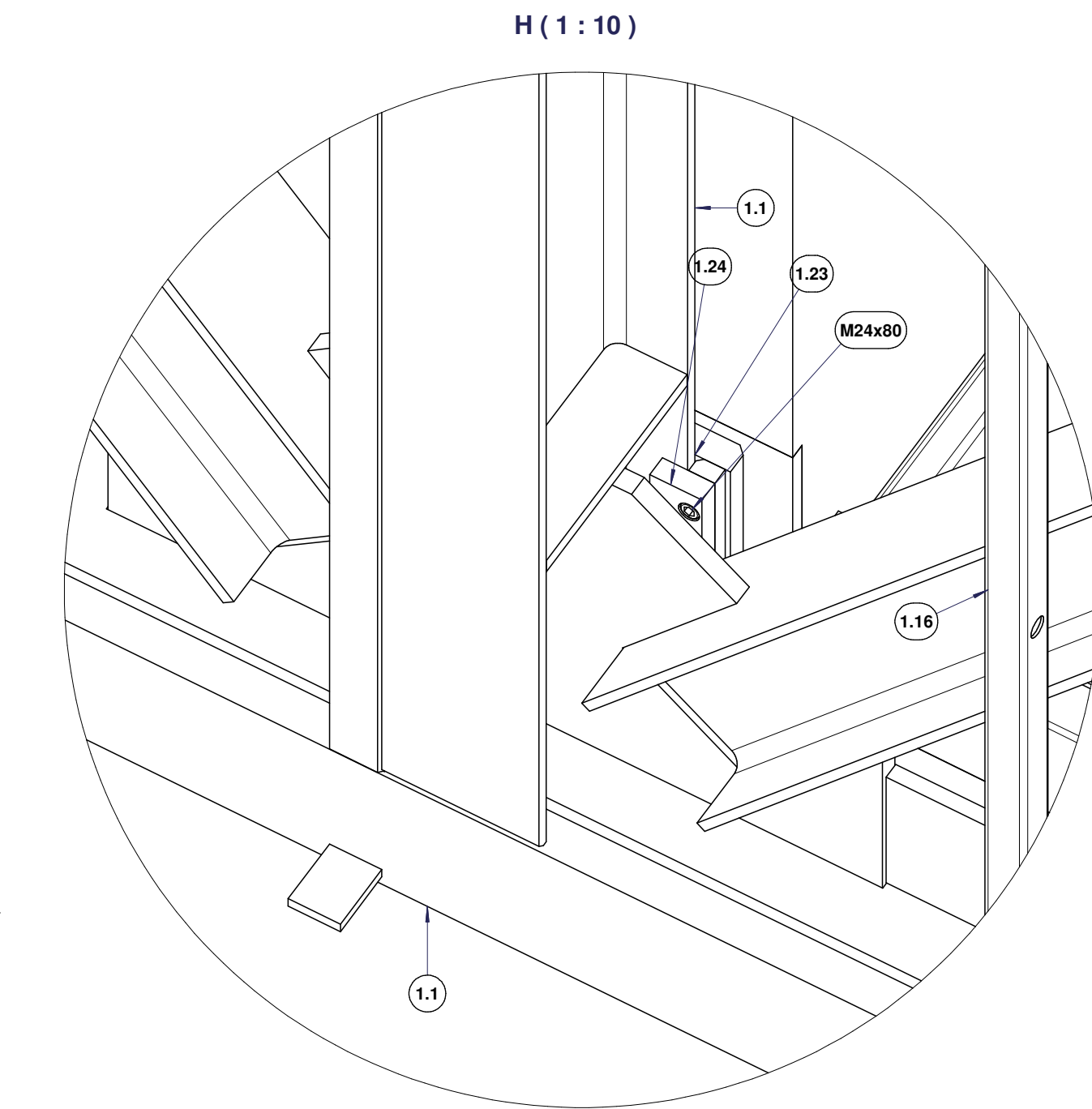
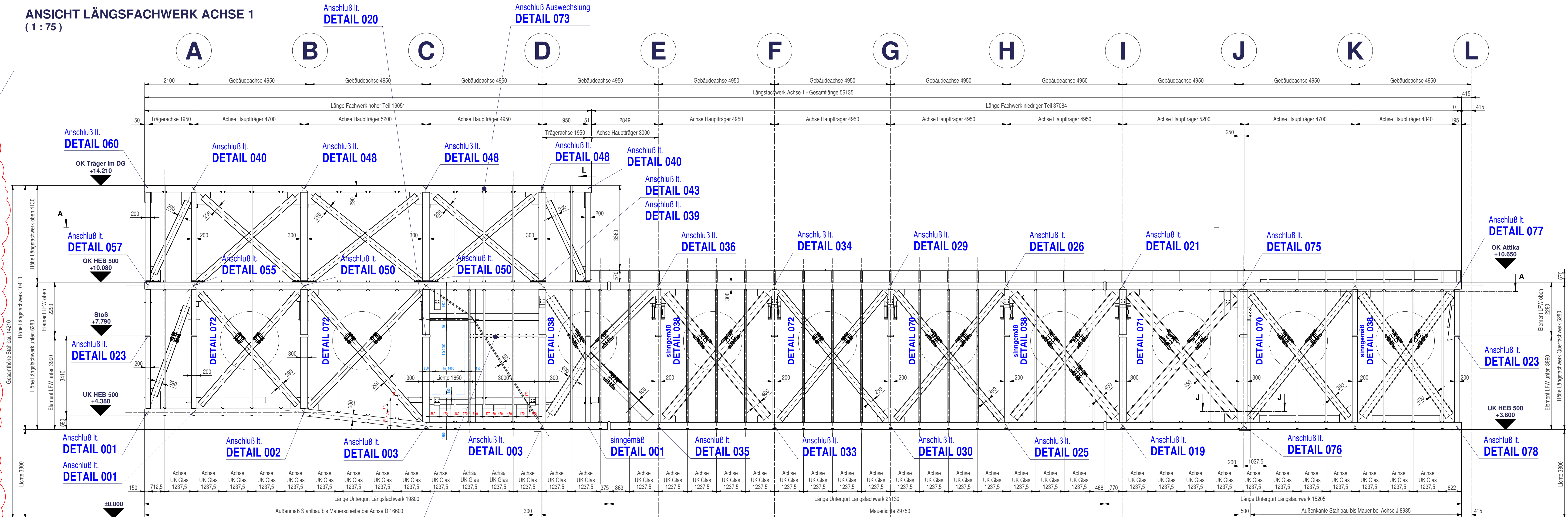
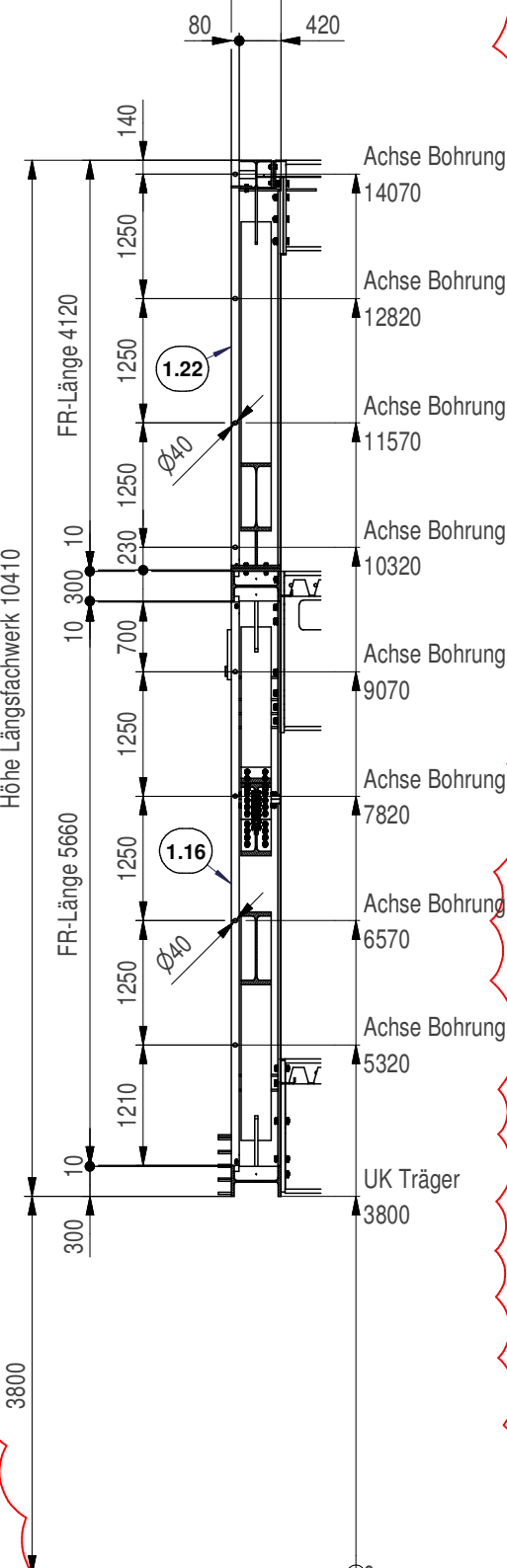


VERSION 4.0
Schnitt L-L hinzugefügt. Hier sind die Bohrungen in den vertikalen FR für die Glaspunkthalter dargestellt. Bei der Montage auf die Ausrichtung der Bohrungen achten!!!

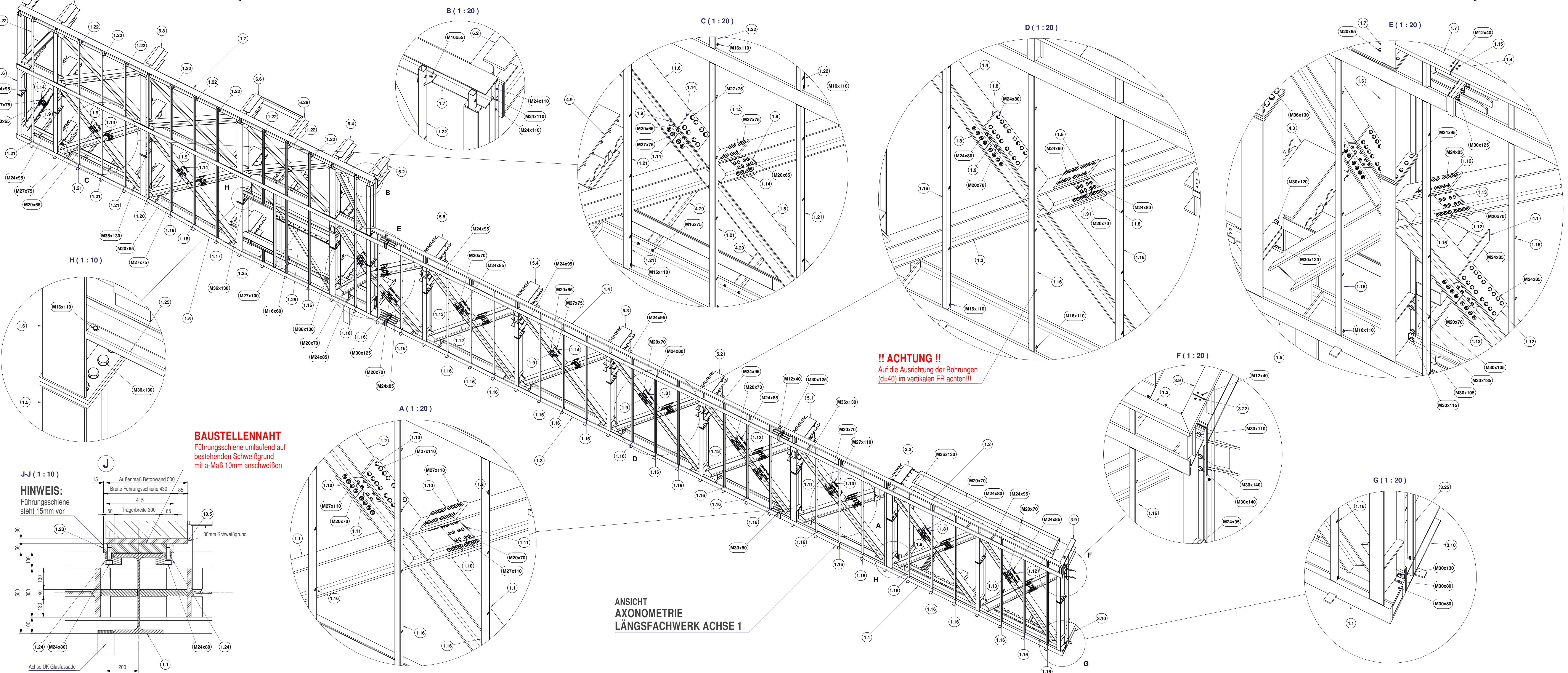
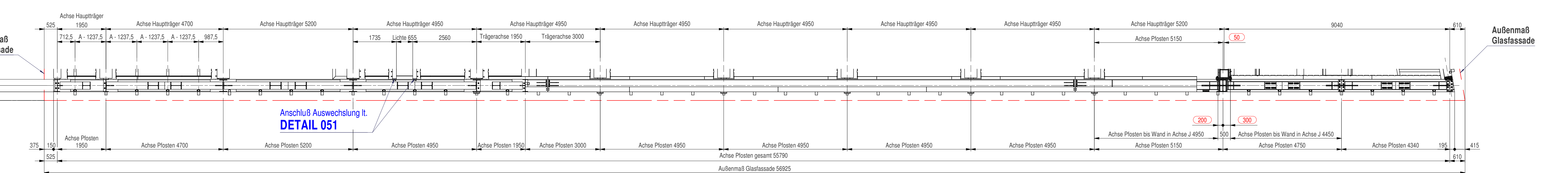
ANSICHT LÄNGSFACHWERK ACHSE 1 (1 : 75)

SCHNITT L-L (1 : 75)



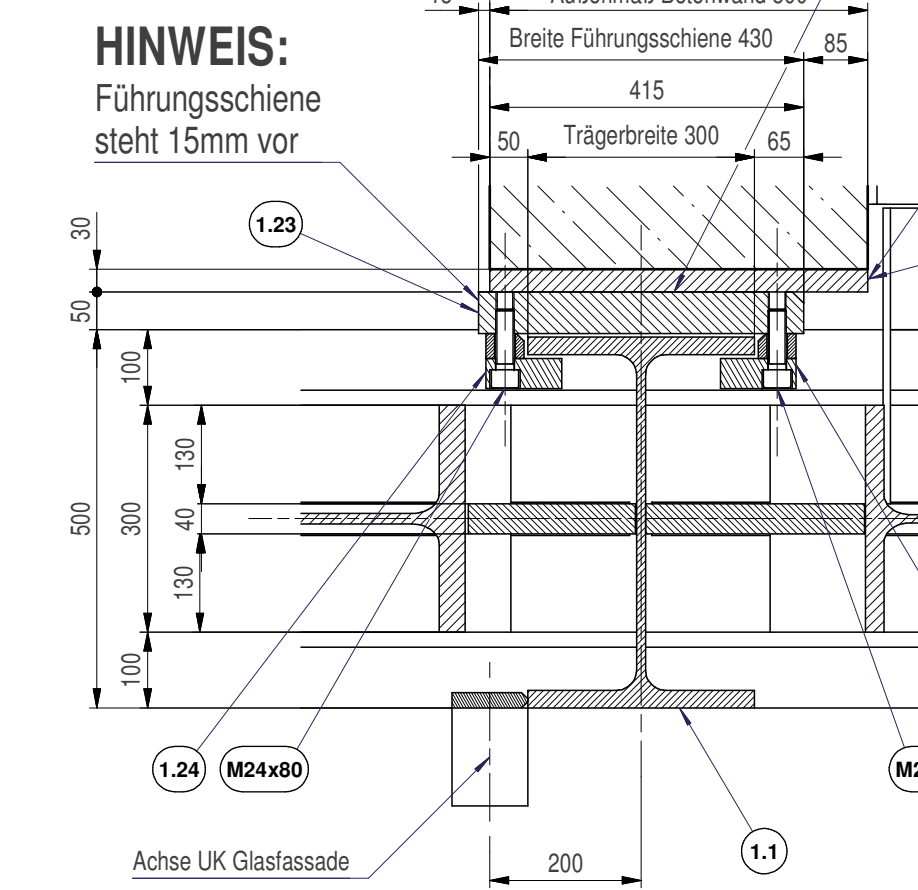
Nr.	Stk.	Bezeichnung	Stückliste	Material	Länge	Oberfläche
1.1	1	34837 01_01 Trägerarmen unten	BG KO	S355 + S235	16.642 x 3.990	Anschl. Innen 180
1.2	1	34837 01_02 Trägerarmen oben	BG KO	S355 + S235	16.642 x 3.149	Anschl. Innen 180
1.3	1	34837 01_03 Trägerarmen unten	BG KO	S355 + S235	21.150 x 3.990	Anschl. Innen 180
1.4	1	34837 01_04 Trägerarmen oben	BG KO	S355 + S235	21.454 x 3.110	Anschl. Innen 180
1.5	1	34837 01_05 Trägerarmen unten	BG KO	S355 + S235	20.078 x 3.990	Anschl. Innen 180
1.6	1	34837 01_06 Trägerarmen oben	BG KO	S355 + S235	19.800 x 2.503	Anschl. Innen 180
1.7	1	34837 01_07 Trägerarmen oben	BG KO	S355 + S235	19.764 x 4.100	Anschl. Innen 180
1.8	8	34837 01_08 Verbindungstasche 300x25	BG KO	S355 + S235	726	Anschl. Innen 180
1.9	22	34837 01_09 Verbindungstasche 200x12	BG KO	S355 + S235	426	Anschl. Innen 180
1.10	4	34837 01_10 Verbindungstasche 300x40	BG KO	S355 + S235	726	Anschl. Innen 180
1.11	4	34837 01_11 Verbindungstasche 320x12	BG KO	S355 + S235	426	Anschl. Innen 180
1.12	20	34837 01_12 Verbindungstasche 200x12	BG KO	S355 + S235	726	Anschl. Innen 180
1.13	20	34837 01_13 Verbindungstasche 200x12	BG KO	S355 + S235	426	Anschl. Innen 180
1.14	14	34837 01_14 Verbindungstasche 300x20	BG KO	S355 + S235	406	Anschl. Innen 180
1.15	2	34837 01_15 Verbindungstasche 140x15	BG KO	S355 + S235	170	Anschl. Innen 180
1.16	25	34837 01_16 UK Fassade FR 80x5	BG KO	S355 + S235	5.560	Anschl. Innen 180
1.17	1	34837 01_17 UK Fassade FR 80x5	BG KO	S355 + S235	5.560	Anschl. Innen 180
1.18	1	34837 01_18 UK Fassade FR 80x5	BG KO	S355 + S235	5.382	Anschl. Innen 180
1.19	1	34837 01_19 UK Fassade FR 80x5	BG KO	S355 + S235	5.244	Anschl. Innen 180
1.20	1	34837 01_20 UK Fassade FR 80x5	BG KO	S355 + S235	5.196	Anschl. Innen 180
1.21	4	34837 01_21 UK Fassade FR 80x5	BG KO	S355 + S235	5.080	Anschl. Innen 180
1.22	11	34837 01_22 UK Fassade FR 80x5	BG KO	S355 + S235	4.120	Anschl. Innen 180
1.23	1	34837 01_23 Führungsschiene	BG KO	S355 + S235	430 x 430	Anschl. Innen 180
1.24	2	34837 01_24 Klemmleiste	BG KO	S355 + S235	100 x 430	Anschl. Innen 180
1.25	1	34837 01_25 UK Fassade FR 80x5	BG KO	S355 + S235	1.720 x 5.660	Anschl. Innen 180
1.26	1	34837 01_26 UK Fassade FR 80x5	BG KO	S355 + S235	4.620	Anschl. Innen 180
3.2	1	34837 03_02 Kastenträger 1500x400	BG KO	S235 + JRG2	4.415	Brandschutz F80
3.9	1	34837 03_09 Element oben	BG KO	S235 + S355	13.773 x 5.044	Anschl. Innen 180
3.10	1	34837 03_10 Element unten	BG KO	S235 + JRG2	13.773 x 3.990	Anschl. Innen 180
3.22	3	34837 03_49 Verbindungstasche 140x15	BG KO	S235 + JRG2	170	Anschl. Innen 180
3.25	1	34837 03_32 UK Fassade FR 80x5	BG KO	S235 + JRG2	4.775	Anschl. Innen 180
4.1	1	34837 04_01 Hauptträger HEIM 1000	BG KO	S235 + JRG2	12.455	Brandschutz F80
4.3	1	34837 04_03 Hauptträger 11300x500x40x15	BG KO	S235 + JRG2	25.502	Brandschutz F80
4.9	1	34837 04_09 Zwischenträger HEIM 900	BG KO	S235 + JRG2	6.225	Anschl. Innen 180
4.29	4	34837 04_29 UK Glasfassade FR 100x100x5	BG KO	S235 + JRG2	6.410	Anschl. Innen 180
5.1	34837 05_01 Träger 500x1600x40x20	BG KO	S355 + S235	26.576	Brandschutz F80	
5.2	1	34837 05_02 Träger 500x1600x40x20	BG KO	S355 + S235	26.347	Brandschutz F80
5.3	1	34837 05_03 Träger 500x1600x40x20	BG KO	S355 + S235	26.119	Brandschutz F80
5.4	1	34837 05_04 Träger 500x1600x40x20	BG KO	S355 + S235	25.890	Brandschutz F80
5.5	1	34837 05_05 Träger 500x1600x40x20	BG KO	S355 + S235	25.662	Brandschutz F80
6.2	1	34837 06_02 Hauptträger HEIM 900	BG KO	S235 + JRG2	12.476	Brandschutz F80
6.4	1	34837 06_04 Hauptträger HEIM 900	BG KO	S235 + JRG2	12.481	Brandschutz F80
6.6	1	34837 06_06 Hauptträger HEIM 900	BG KO	S355 + S235	12.070	Brandschutz F80
6.8	1	34837 06_08 Hauptträger HEIM 900	BG KO	S355 + S235	12.070	Brandschutz F80
6.10	1	34837 06_10 Hauptträger HEIM 900	BG KO	S235 + JRG2	12.060	Brandschutz F80
6.12	1	34837 06_12 Hauptträger HEIM 700	BG KO	S235 + JRG2	12.060	Brandschutz F80
6.28	1	34837 06_28 Ausweitung IPE 330	BG KO	S235 + JRG2	6.425	Brandschutz F80

SCHNITT A-A (1 : 75)



BAUSTELLENAHT
Führungsschiene umlaufend auf bestehenden Schweißgrund mit a-Maß 10mm anschweißen

!! ACHTUNG !!
Auf die Ausrichtung der Bohrungen (d=40) in den vertikalen FR achten!!!



MATERIAL: S355 + S235

Schweißanfertigung: gemäß EUROCODE 3 T6 Nähtenzeichnung siehe:

Prüfung: gemäß EUROCODE 3 T6 Schweißanweisung siehe:

Bewertung nach: ISO 5817 "B"

Nr.	Symbol	Detail	Nr.	Symbol	Detail
1.2	1-4	3.10C	1.2	1-4	3.10C
1.4	5-bx10	3.10A	1.4	5-bx10	3.10A
2.4.9	10-bx30	3.10A	2.4.9	10-bx30	3.10A
2.4.4	10-bx30	4.10.10C	2.4.4	10-bx30	4.10.10C
1.3	5-bx10	2.3.3	1.3	5-bx10	2.3.3
2.3.9	5-bx40	2.3.3	2.3.9	5-bx40	2.3.3

mit Genschweißung umlaufend Montage

Sind keine Einträge bzw. Verweise auf Beblätter angeführt, so sind für die dargestellten Bauteile keine zusätzlichen schweißtechnischen Anforderungen erforderlich.

Fassadenart: Statiker

Freigabe: Freigabe

Statiker: Bauherr

Freigabe: Freigabe

Rev.	Art	Name	Datum
3.0	Bohrungen für Glaspunkthalter in den vertikalen FR ergänzt	TB HOLLAUSS	18.05.09
4.0	Bei den Randstützen im DG wurde jeweils in FR 805 hinzugefügt	TB HOLLAUSS	23.03.09
2.0	Schnitt J-J hinzugefügt	TB HOLLAUSS	20.03.09
2.0	Zwischen Achse C+D - Stahlkonstruktion an Türe angepasst	TB HOLLAUSS	13.03.09

PRIMETZHOFFER
STAHL- FAHRZEUGBAU GESELLSCHAFT M.B.H.
Im Grenzweid 1 4060 Leonding
Tel. 07322 67 25 50-41 Fax 07322 67 25 50-41

Projektname: FA. Primetzhof
STB 34837 / 08

Name: LÄNGSFACHWERK ACHSE 1
Beauftragter: M.B.H. / M.B.H.
Gepr.: 18.05.09 / 18.05.09

Verwendung: A0

Maßstab: 1:75
1:20
1:20

ERWEITERUNG OBERBANK ANSICHT LÄNGSFACHWERK ACHSE 1 AUSSENANSICHT + SCHNITT

Zeichnung-Nr.: STB 34837 / 033
Revision: 4.0