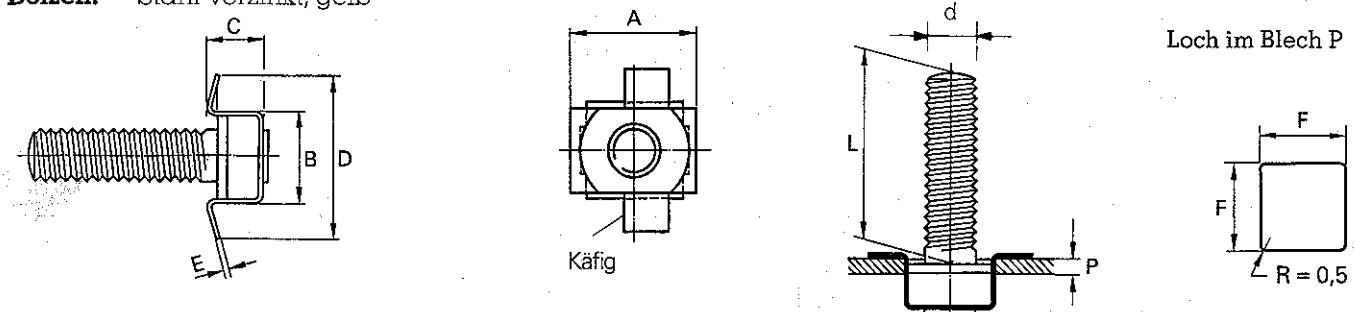


## Gewindebolzen für Blindmontage

Serie V 820

**Käfig:** Federstahl vergütet, phosphatiert und eingefärbt <sup>1)</sup>

**Bolzen:** Stahl verzinkt, gelb

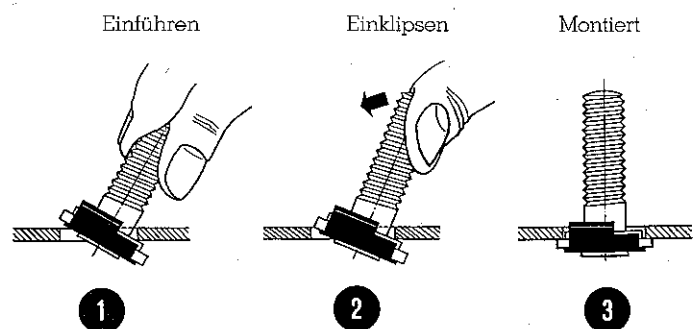


dxL*	P	Typ	A	B	C	D	E	F ±0,1
-	0,5 - 0,6	V 825-06-			3,5			
-	0,7 - 0,8	V 825-08-			3,7			
M5 x 12	0,9 - 1,0	V 825-10-12	11	8,5	3,9	16,5	0,4	9
M5 x 15	0,9 - 1,0	V 825-10-15			3,9			
-	1,2 - 1,3	V 825-12-			4,2			
M5 x 12	1,5 - 1,6	V 825-15-12			4,5			
M5 x 15	1,5 - 1,6	V 825-15-15			4,5			
-	1,7 - 1,8	V 825-18-	11	8,5	4,7	16,5	0,4	9
M5 x 12	2,0 - 2,1	V 825-20-12			5,0			
M5 x 15	2,0 - 2,1	V 825-20-15			5,0			
-	0,5 - 0,6	V 826-06-			4,1			
-	0,7 - 0,8	V 826-08-			4,3			
M6 x 16	0,9 - 1,0	V 826-10-16	14	10,5	4,5	18	0,5	11
M6 x 20	0,9 - 1,0	V 826-10-20			4,5			
-	1,2 - 1,3	V 826-12-			4,8			
M6 x 16	1,5 - 1,6	V 826-15-16			5,1			
M6 x 20	1,5 - 1,6	V 826-15-20			5,1			
-	1,7 - 1,8	V 826-18-	14	10,5	5,3	18	0,5	-11
M6 x 16	2,0 - 2,1	V 826-20-16			5,6			
M6 x 20	2,0 - 2,1	V 826-20-20		5,6	5,6			
-	0,5 - 0,6	V 828-06-			4,9			
-	0,7 - 0,8	V 828-08-	16	12,5	5,1	19,5	0,5	13
-	0,9 - 1,0	V 828-10-			5,3			
-	1,2 - 1,3	V 828-12-			5,6			
M8 x 20	1,5 - 1,6	V 828-15-20			5,9			
M8 x 25	1,5 - 1,6	V 828-15-25			5,9			
-	1,7 - 1,8	V 828-18-	16	12,5	6,1	19,5	0,5	13
M8 x 20	2,0 - 2,1	V 828-20-20			6,4			
M8 x 25	2,0 - 2,1	V 828-20-25			6,4			

L\* = Andere Längen auf Anfrage

1) Identifikation:	
P mm	Farbe des Käfigs
0,5 - 0,6	Schwarz
0,7 - 0,8	Dunkelgrün
0,9 - 1,0	Grau
1,2 - 1,3	Blau
1,5 - 1,6	Hellgrün
1,7 - 1,8	Rot
2,0 - 2,1	Gelb

### Montage von vorne (blind)



Änderungen vorbehalten