

13.0 Schriftfeld

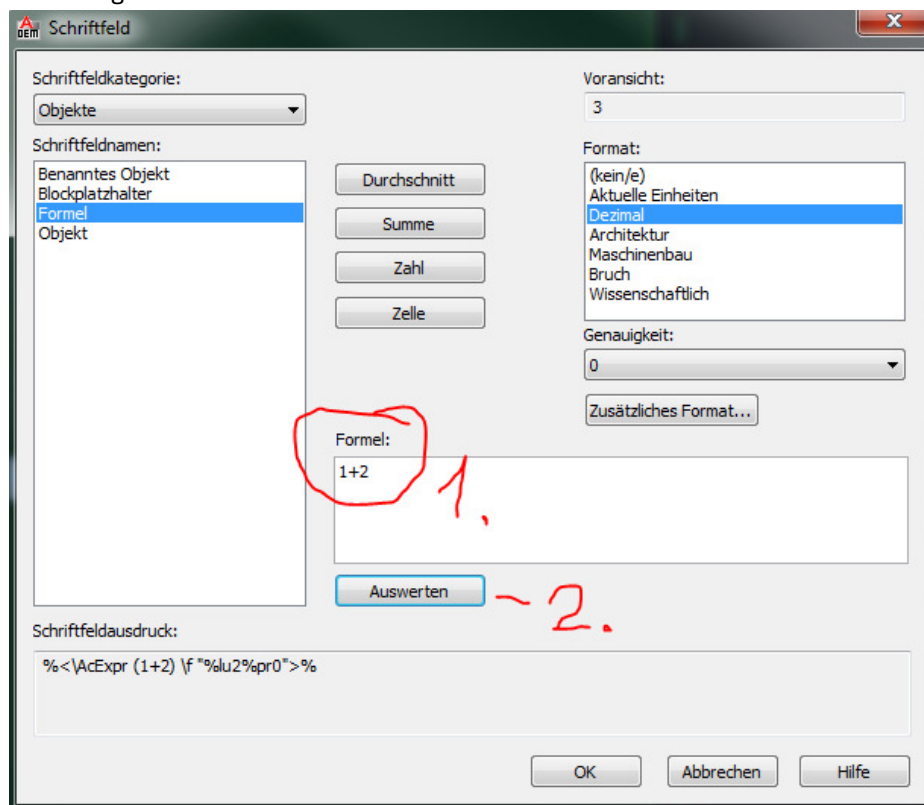
Schriftfelder sind Platzhalter in

- MTexten
- Attributen
- Tabellenzellen

Die Schriftfeldkategorie und damit verbundenen spezifischen Eigenschaften konnen nach Befehlsaufruf uber Schriftfeldnamen die Eigenschaften definiert werden.

13.1. Eingabe von Formel Einfach

Im Dialogbox Schriftfeldnamen



13.2. Eingabe von Formel Fortgeschritten

Beispiel.

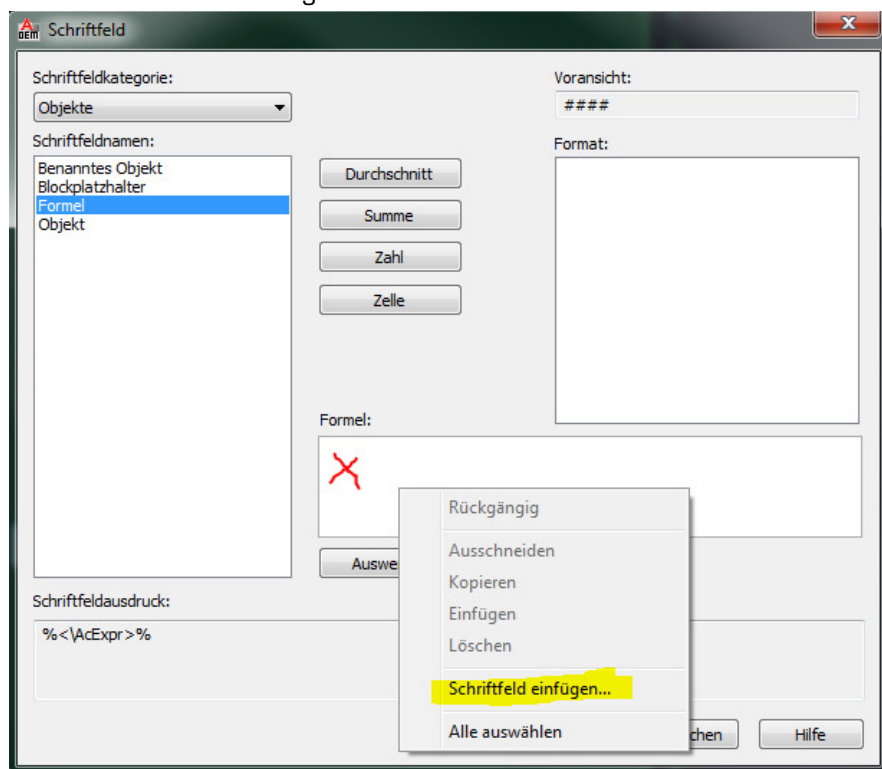
Ein Block zeigt eine Glasscheibe auf, das Glasgewicht soll beschriftet werden:

Das Schriftfeld wird im Blockeditor erstellt

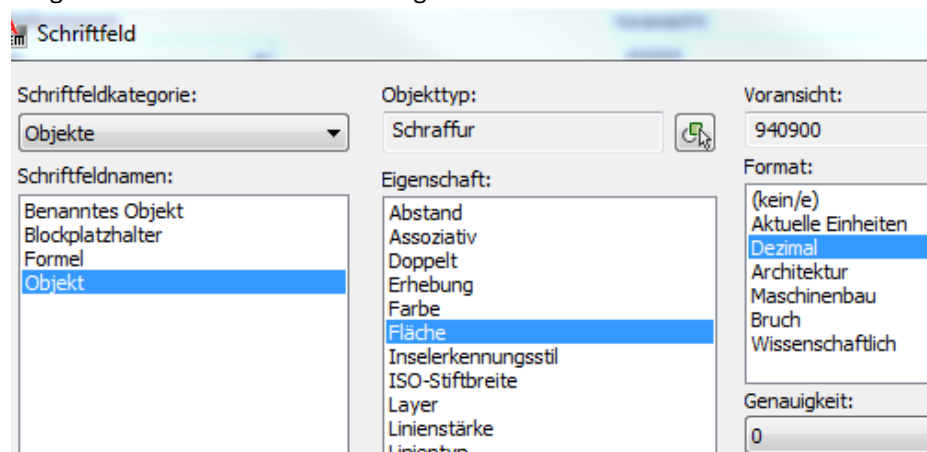
Formel: Fläche x reine Scheibendicke x 2.5 kg/mm

Im Autocad Schraffur/1000000 x Linie Länge x definierte Zahl

Der Start ist das wichtigste:



- 1.1 Unter Dialog Links auf Formel klicken.
- 1.2 Im Feld „Formel:“ rechte Maustaste
- 1.3 Schriftfeld einfügen....
- 1.4 1. Teil der Formel eingeben; Achtung, Fenster sieht wieder gleich aus, mit OK Bestätigen



planstätte

- 1.5 Im Feld Formel: wird das Schriftfeld grau hinterlegt Angezeigt.

- 1.6 Weitere Eingabe der Fomel, anschliessend Auswerten Klicken (Schriftfeldausdruck wird generiert)

- 1.6 Die Zahl 10 wird aus einer Hilfslinie generiert. Die Länge entspricht der reinen Scheibendicken. (z.B.2 x5mm Glas= 10)
Die Linie ist über einen Parameter in der Länge varibal.

- 1.7 Mit OK bestätigen

13.3. Eingabe von Formel mit Block-Attribute

Formel: Fläche x Attribut x 2.5 kg/mm

Im Autocad Glaslänge x Glasbreite/1000000 x Attribut x 2.5

Das Schriftfeld wird im Modelbereich erstellt.

Das Schriftfeld ist ein eigenes Objekt und wird mit dem Block verknüpft.
Somit können die variablen Attribute ausgelesen werden.

Tipp: MText und Block gruppieren, damit kopieren vereinfacht wird.