

### Technische Daten im Überblick

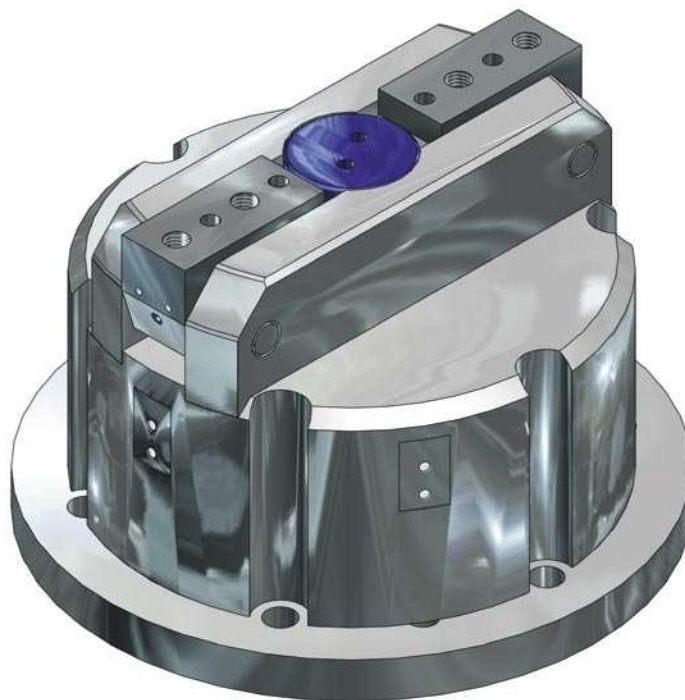
Modell	WG-160
Artikel-Nr.	15000265
Greifkraft bei p = 6 bar und Achsabstand*	6.100 N bei 100 mm
Empfohlenes Werkstückgewicht	16 kg
Öffnungswinkel (gesamt)	30 °
Masse	5,9 kg
Zylinderbohrung	125 mm
Zylindervolumen	170 cm <sup>3</sup>
Luftverbrauch pro Zyklus öffnen/schließen**	2,39 l
Öffnungszeit bei p = 6 bar	0,2 s
Schließzeit bei p = 6 bar	0,2 s
Wiederholgenauigkeit	+/- 0,1 mm
Maximale Fingerlänge***	280 mm

\*Summe der Einzelkräfte an den Greiferbacken

\*\*mit komprimierter Luft bei 6 bar

\*\*\*bitte Fingerlängendiagramm beachten

### Schematische Ansicht



Zubehör	Stückzahl	Artikel-Nr.
Hubüberwachung WG-160	1	16010036
Sensor Si-8-PNP Schließer	1 oder 2	11800011
Steckverbinder M8x1, 90°, 5 m	1 oder 2	11700016
Doppelrückschlagventil DSV-3	1	11020002

