

Eigene Zeichnungsrahmen, Schriftfelder

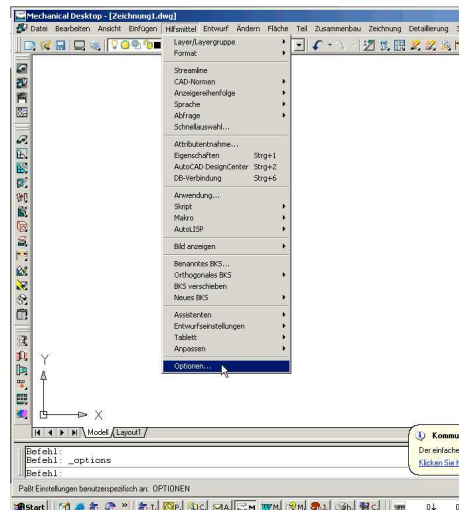
AutoCAD Mechanical bzw. Mechanical Desktop stellen alle Standard-Zeichnungsrahmen für Standard-Blattgrößen zur Verfügung. Werden eigene Zeichnungsrahmen gebraucht, müssen Sie in dem Rahmen, den Sie schon erstellt haben, einen Einfügepunkt für das Schriftfeld bestimmen. Wir empfehlen, statt dessen einen vorgegebenen Zeichnungsrahmen zu verwenden und diesen abzuändern.

Um Änderungen am Schriftfeld zu machen oder ein eigenes Schriftfeld anzulegen ist es am günstigsten die Zeichnung des vorhanden Schriftfeldes zu öffnen, dann unter einem neuen Namen abzuspeichern und die gewünschten Änderungen zu machen.

Einbinden von eigenen Zeichnungsrahmen und Schriftfeldern in Mechanical Desktop

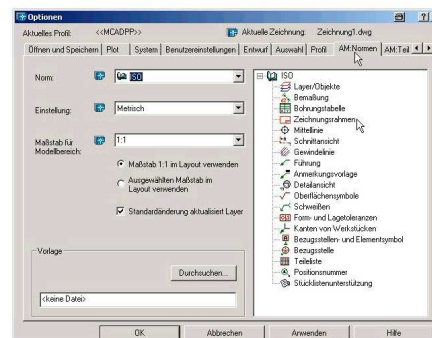
Die eigenen Dateien für Zeichnungsrahmen und Schriftfeld sollten Sie in die entsprechenden Standardverzeichnisse der AutoCAD Installation kopieren. Sie können auch in anderen Verzeichnissen liegen.

Aktivieren Sie den Befehl AMOPTIONS



Wählen Sie im Dialogfenster Mechanical-Einstellungen das Register Normen.

Doppelklicken Sie im rechten Feld des Registers Normen (Baumstruktur) auf Zeichnungsrahmen.



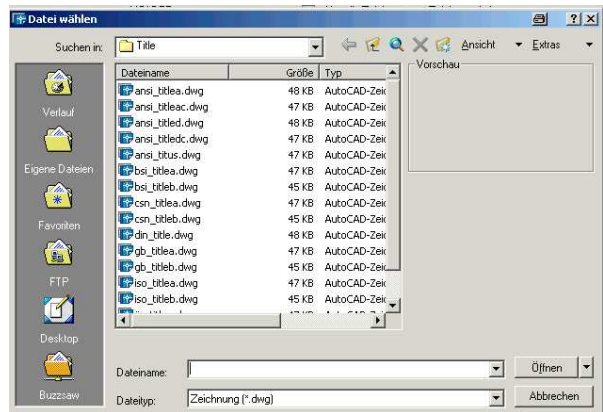
Klicken Sie zum Auswählen eines Vorgabe-Zeichnungsrahmens bzw. -Schriftfelds im Dialogfeld Eigenschaften von Zeichnungsrahmen

Zusätzlich



Sie erhalten automatisch das Dateiwahlfenster mit den Vorgabe Schriftfeldern. (bei Standardinstallation: C:\Programme\Autodesk\MDT 2004\Acadm\Gen\Dwg\Title) Haben Sie Ihre eigene Datei bereits dorthin kopiert brauchen sie diese nur noch anklicken → Öffnen tippen und im Dialogfenster Eigenschaften von Zeichnungsrahmen auf OK klicken und Ihr Schriftfeld ist in die Liste der Schriftfelder zum Einfügen zusätzlich eingebunden.

Liegt Ihr Schriftfeld in einem anderen Verzeichnis müssen sie zuerst dorthin wechseln..., dann wie oben verfahren.



Für Zeichnungsrahmen verfahren Sie analog – nur den Schalter bei Vorgabe Papierformat verwenden...

