

Programm einrichten

- Allgemein
- Desktop
- Einstellungen
- Auto-Benennung
- Dateiablage
- Symbolbibliotheken
- Farbpalette
- Warnungen
- Zwangsbedingungen
- Natives Zeichnen**

Natives Zeichnen

GDI

Flimmerfreies Zeichnen

Redsdk

Renderqualität _____

Antialiasing: _____ Aus Vertikale Synchronisierung

Textglättung: Niedrig _____ Hoch

Neugenerierung _____

Neugenerierungsmodus: **Automatisch**

Bildcache nachfolgend


Verschiedenes _____

FPS anzeigen Caching des Modellbereichs

Ladeverzögerung von Oberflächen

Schnelle Umschaltung zwischen GDI/RedSDK deaktivieren (empfohlen)

Redsdk: Treiberinformationen

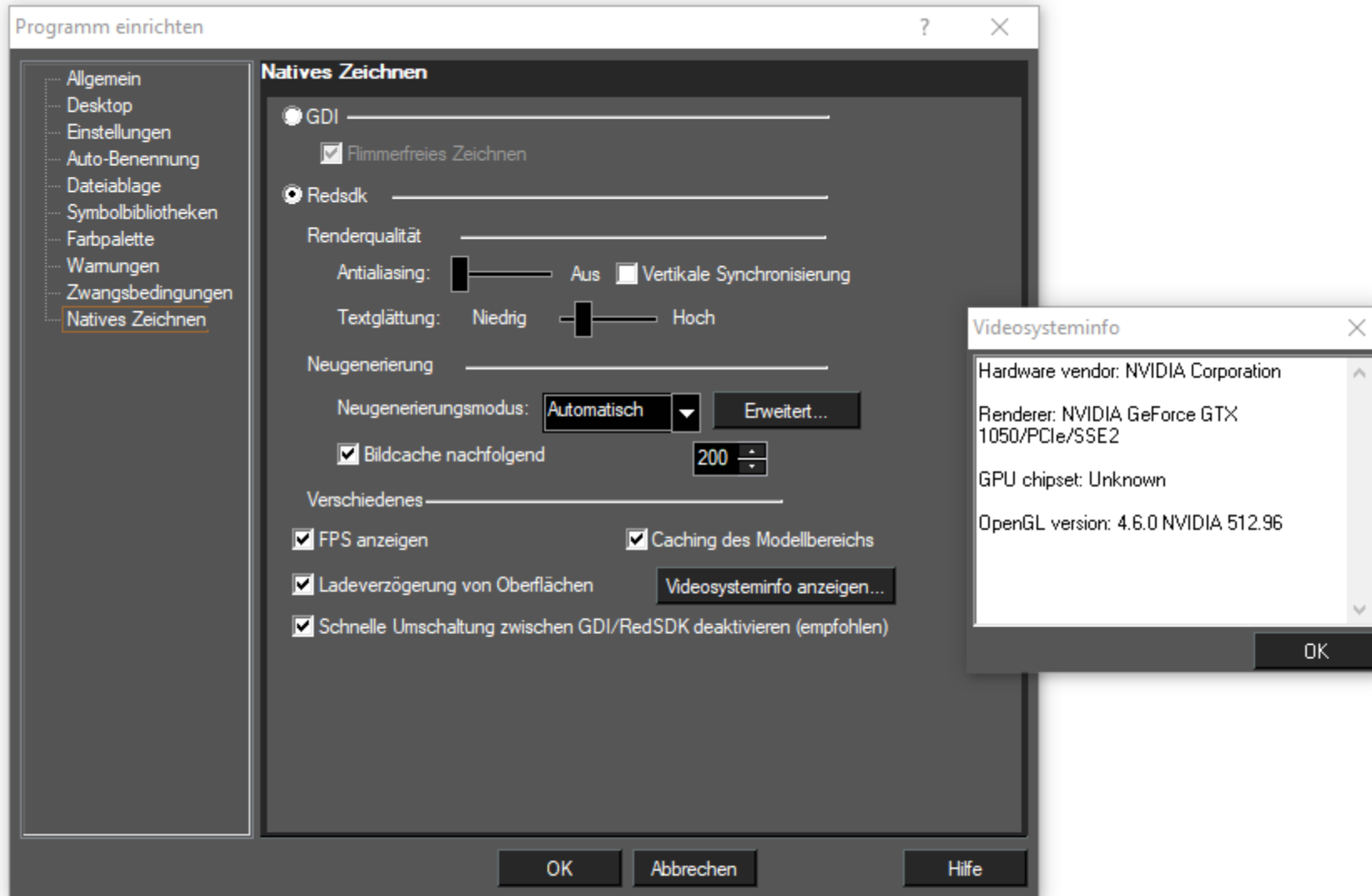
 TurboCAD hat festgestellt, dass kein spezieller Treiber für die grafische Proessoreinheit (GPU) oder für die Grafikkarte dieses Computers vorhanden ist. Wahrscheinlich ist die GPU zu neu oder zu alt. Deshalb wird während des RedSDK-Modus ein Standardtreiber verwendet.

Um optimale Ergebnisse mit RedSDK zu erzielen, wird empfohlen, einen GPU-Beschleuniger mit Treiberunterstützung zu verwenden. <http://www.turboCAD.de> liefert aktuelle Informationen.

Möchten Sie dennoch fortfahren?

Diese Meldung nicht mehr anzeigen

Videosysteminfo nach Neustart von TC



Eigenschaften von NVIDIA GeForce GTX 1050



Allgemein **Treiber** Details Ereignisse Ressourcen



NVIDIA GeForce GTX 1050

Treiberanbieter: NVIDIA
Treiberdatum: 19.05.2022
Treiberversion: 30.0.15.1296
Signaturgeber: Microsoft Windows Hardware Compatibility
Publisher

Treiberdetails

Details zu installierten Treiberdateien anzeigen

Treiber aktualisieren

Treiber für dieses Gerät aktualisieren

Vorheriger Treiber

Vorherigen Treiber verwenden, falls das Gerät nach der Treiberaktualisierung nicht ordnungsgemäß funktioniert.

Gerät deaktivieren

Gerät deaktivieren

Gerät deinstallieren

Gerät vom System deinstallieren (Erweitert)

OK

Abbrechen